



WINTERPRODUKTE PKW / NKW

KATALOG 2023/2024

repstar



VERTRAUEN BRAUCHT QUALITÄT!

repstar ist die günstige, aber hochwertige Alternative zu Markenherstellern in sämtlichen Bereichen der Pkw-, Nkw und Werkstatttechnik sowie für Fahrzeugzubehör. Wie in allen anderen Produktbereichen gilt auch für die Hausmarke der WM SE der Anspruch, nur die beste Qualität zu gewährleisten – und das ohne Kompromisse!

Weitere Informationen erhalten Sie auch bei Ihrem Außendienstmitarbeiter oder unter www.wm.de

Scheiben-Frostschutz Konzentrat »POWER«



Hochwirksam – für die Scheibenwaschanlage

- schnellwirkend
- schlierenfrei säubernd
- verhindert Vereisung der Düsen



ART.-NR.	INHALT	VPE
579.20.95	1 l Flasche	10
579.20.91	2 l Beutel	6
579.20.96	5 l PE-Kanister	4

Scheiben-Frostschutz FM »POWER«



Gebrauchsfertig und effektiv –

für die Scheibenwaschanlage mit »Anti-Freeze« bis -25°C

- schnellwirkend
- schlierenfrei säubernd
- Dufrichtung Gletschereis



ART.-NR.	INHALT	VPE
579.20.94	5 l PE-Kanister	4

Scheiben-Entfroster »POWER«



- löst Eis sekundenschnell
- Eis kratzen ist kaum mehr erforderlich
- Schutz vor Neubeschlag und Wiedervereisung
- der Scheiben-Enteiser wirkt als hochwirksames Konzentrat zuverlässig bei bis zu -55°C
- verhindert erneutes Einfrieren effektiv und sorgt für eine nachhaltig freie Sicht
- dank selbsttätigem Turbo-Defroster wird Frost in Sekundenschnelle und mühelos entfernt
- mit belebendem Duft von Gletscherfrische



ART.-NR.	INHALT	VPE
579.20.99	750 ml	7

Scheiben-Entfroster



- wirksam bis -55°C
- Pumperstäuber
- löst zuverlässig und schnell Eis auf allen Scheiben
- verhindert Wiedervereisung
- bringt klare Sicht und damit mehr Fahrsicherheit
- schnell auftauend



ART.-NR.	INHALT	VPE
579.20.20	500 ml	8
579.20.22	750 ml	7
579.20.21	2 x 500 ml	10

Entfroster-Spray

- löst zuverlässig und schnell Eis auf allen Scheiben bis -20°C
- verhindert Neubeschlagung und neue Vereisung
- bringt klare Sicht und damit mehr Fahrsicherheit



ART.-NR.	INHALT	VPE
579.20.00	400 ml Dose	10

Türschloss-Enteiser

- enteist Türschlösser bis -50°C
- funktioniert schnell und einfach
- wirkt auftauend, sodass Tür sicher wieder aufgeschlossen werden kann



ART.-NR.	INHALT	VPE
579.20.10	50 ml	20

Kühlerschutz-Langzeitkonzentrat

- der Kühler-Frostschutz ist im Mischverhältnis 1:1 mit Wasser frostsicher -38°C
- ganzjährig einsetzbar
- schützt vor Frost, Korrosion und Überhitzung
- für Benzin- und Dieselmotoren
- verträglich mit Dichtungen, Schläuchen und Kunststoffteilen



ART.-NR.	INHALT	VPE
579.20.41	1 l Flasche	12
579.20.43	3 l Kanister mit Ausgießer	6

Performance Kühlerschutz »Universal«

- wirkt unverdünnt bis zu -36°C
- mit allen herkömmlichen Kühlmitteln mischbar
- pflegt aktiv das gesamte Kühlsystem
- schützt moderne Guss- und Alumotoren ganzjährig vor Frost, Korrosion und Überhitzung
- ist hervorragend verträglich mit Dichtungen, Schläuchen und Kunststoffteilen



ART.-NR.	INHALT	VPE
579.20.40	1 l	10

Gummi-Pflegespray

- zur einfachen, flächigen Anwendung
- hält alle Gummiteile weich, geschmeidig und farbfrisch
- pflegt und schützt nachhaltig
- beugt vorzeitiger Alterung nachhaltig vor und erhöht die Funktionsdauer
- verhindert das Festfrieren von Dichtungen
- wirkt farbauffrischend und verbessert die Fahrzeugoptik
- auch für die Pflege und Erhaltung von Kühlschläuchen und Dichtungen im Motorraum geeignet



ART.-NR.	INHALT	VPE
579.12.55	300 ml	6

Anti-Beschlag

- sehr ergiebig, langanhaltende Wirkung
- steigert Ihre Fahrsicherheit durch klare, blendfreie Sicht bei jedem Wetter
- entfernt den Beschlag von Scheiben und beugt diesem nachhaltig vor
- ideal geeignet für Autoscheiben
- ebenfalls einsetzbar für Motorradhelmsvisiere, Brillengläser, Spiegel, Arbeitsschutz-, Ski- oder Schwimmbrillen etc.



ART.-NR.	INHALT	VPE
579.19.94	300 ml	6

Gummi-Pflegestift

- mit Schwamm zum gezielten Auftragen
- hält alle Gummiteile weich, geschmeidig und farbfrisch
- pflegt, schützt und beugt vorzeitiger Alterung vor
- erhöht die Funktionsdauer
- verhindert das Festfrieren von Dichtungen



ART.-NR.	INHALT	VPE
579.12.56	75 ml	20

Scheiben-Frostschutz Turbo Plus -20°C



- Readymix mit Zirbenduft
- geprüfte Materialverträglichkeit
- auch für Xenon-Scheinwerfer und Fächerdüsen geeignet
- sorgt für schnelle und effektiv für klare, blendfreie Sicht ohne Schlieren



ART.-NR.	INHALT	VPE
579.25.66	5 l Kanister	4

Scheiben-Frostschutz Turbo Plus -60°C



- Konzentrat mit Zirbenduft
- geprüfte Materialverträglichkeit
- auch für Xenon-Scheinwerfer und Fächerdüsen geeignet
- sorgt für schnelle und effektiv für klare, blendfreie Sicht ohne Schlieren
- ideales Readymixverhältnis
2 Teile Wasser –
1 Teil Konzentrat



ART.-NR.	INHALT	VPE
579.25.56	5 l Kanister	4
579.25.57	25 l Kanister	1
579.25.58	60 l Kanister	1

Scheiben-Reinigungstücher »POWER«



- praktische POWER Scheiben-Reinigungstücher mit »Antibeschlageffekt«
- beseitigen Beschlag
- bleiben lange frisch
- ideal für unterwegs



ART.-NR.	INHALT	VPE
579.20.92	20 Stück	1

AntiFrost + KlarSicht bis -18 °C Citrus



- Scheibenreiniger mit angenehmem Citrus-Duft für die Scheibenwaschanlage im Winter
- Frostschutz bis -18°C.
- beseitigt Öl, Ruß, Salz und sonstige typische Winterverschmutzungen mit wenigen Wischtakten und damit reduziertem Verbrauch
- verhindert Düsenvereisung und das Einfrieren der Scheibenwaschanlage
- mit Glycerin
- fächerdüsentauglich – auch ideal für den Einsatz bei neuen Wischertchnologien
- lageroptimierte Rezeptur (LGK 10 nach TRGS 510)



ART.-NR.	INHALT	VPE
553.48.66	5 l PE-Kanister mit Ausgießer	4

AntiBeschlagSpray



- einfach aufzutragender Antibeschlag-Schutz für Glas- und Kunststoffscheiben
- verhindert das Beschlagen von Auto-innenscheiben und unbeschichteten Motorradhelmvvisieren
- schafft rundum klare Sicht
- für mehr Sicherheit



ART.-NR.	INHALT	VPE
553.03.38	500 ml	6

AntiFrost + KlarSicht Konzentrat Citrus

SONAX
MADE IN GERMANY

- Scheibenwaschanlagen-Frostschutz mit Citrusduft
- beseitigt die typischen Winterverschmutzungen und sorgt für klare Sicht
- verhindert das Einfrieren der Scheibenwaschanlage und Düsenvereisung
- absolut lack-, gummi- und kunststoffverträglich
- verursacht keine Spannungsrisse und Blindstellen an Scheinwerferstreuscheiben
- bestens geeignet für hochwertige Laser-, Matrix-LED- sowie XENON-Scheinwerfer
- mit Glycerin
- hält Gummi geschmeidig
- dank Antikalk-Effekt auch für die Mischung mit hartem Wasser geeignet
- fächerdüsentauglich – auch ideal für den Einsatz bei neuen Wischertechnologien



MISCHTABELLE

FROSTSCHUTZ	TEILE KONZENTRAT	TEILE WASSER
bis -10°C	1	2
bis -20°C	1	1
bis -30°C	2	1

ART.-NR.	INHALT	VPE
553.55.47	250 ml PE-Flasche	24
553.62.48	1 l PET-Flasche	6
553.48.13	5 l PE-Kanister mit Ausgießer	4
553.48.39	25 l PE-Kanister	1
553.48.47	60 l PE-Fass	1
553.51.82	200 l PE-Fass	1

Zubehör

SONAX
MADE IN GERMANY



ART.-NR.	BEZEICHNUNG	ABB.	VPE
553.67.68	Ablasshahn für 10l, 25l und 60l Kunststofffass	1	10
558.99.98	Ablasshahn für 200l Fass	2	1
553.49.38	Messbecher 1 l	3	1
553.00.16	Messbecher 2 l	4	1

AntiFrost + Klarsicht bis -20°C Ice-fresh

SONAX
MADE IN GERMANY

- Scheibenreiniger mit trendigem Ice-fresh-Duft für die Scheibenwaschanlage im Winter
- beseitigt Öl, Ruß, Salz und sonstige typische Winterverschmutzungen
- verhindert Düsenvereisung und das Einfrieren der Scheibenwaschanlage
- absolut lack-, gummi- und kunststoffverträglich
- verursacht keine Spannungsrisse und Blindstellen an Scheinwerferstreuscheiben
- bestens geeignet für hochwertige Laser-, Matrix-LED- sowie XENON-Scheinwerfer
- mit Glycerin. Hält Gummi geschmeidig. Kein Rubbeln der Wischerblätter
- Dank Antikalk-Effekt auch für die Mischung mit hartem Wasser geeignet



ART.-NR.	INHALT	VPE
553.02.17	3 l PE-Beutel	4
553.02.18	5 l PE-Kanister mit Ausgießer	4

AntiFrost + KlarSicht bis -20 °C Zirbe

SONAX
MADE IN GERMANY

- beseitigt die typischen Winterverschmutzungen und sorgt für klare Sicht
- verhindert das Einfrieren der Scheibenwaschanlage und Düsenvereisung
- fächerdüsentauglich
- lack-, gummi- und kunststoffverträglich
- verursacht keine Spannungsrisse und Blindstellen an Scheinwerferstreuscheiben
- bestens geeignet für hochwertige LED- sowie XENON-Scheinwerfer und Kunststoffstreuscheiben in Klarglasoptik
- mit Glycerin
- hält Gummi geschmeidig
- dank Antikalk-Effekt auch für die Mischung mit hartem Wasser geeignet



ART.-NR.	INHALT	VPE
553.03.67	3l PE-Beutel	4
553.03.62	5l PE-Kanister mit Ausgießer	4

WinterBeast AntiFrost + KlarSicht bis -20 °C

SONAX
MADE IN GERMANY

- Scheibenreiniger mit intensivem Duft für die Scheibenwaschanlage im Winter
- beseitigt Öl, Ruß, Salz und sonstige typische Winterverschmutzungen mit wenigen Wischtakten und damit reduziertem Verbrauch
- verhindert Düsenvereisung und das Einfrieren der Scheibenwaschanlage
- absolut lack-, gummi- und kunststoffverträglich
- mit Glycerin
- hält Gummi geschmeidig
- fächerdüsentauglich – auch ideal für den Einsatz bei neuen Wischertechnologien
- dank Antikalk-Effekt auch für die Mischung mit hartem Wasser geeignet



ART.-NR.	INHALT	VPE
553.48.32	3l Standbodenbeutel	4
553.48.31	3l Rundflasche	4
553.48.33	5l Kanister mit Ausgießer	4

AntiFrost + KlarSicht bis -20 °C Citrus

SONAX
MADE IN GERMANY

- Scheibenwaschanlagen-Frostschutz mit Citrusduft
- beseitigt die typischen Winterverschmutzungen und sorgt für klare Sicht
- verhindert das Einfrieren der Scheibenwaschanlage und Düsenvereisung
- absolut lack-, gummi- und kunststoffverträglich
- verursacht keine Spannungsrisse und Blindstellen an Scheinwerferstreuscheiben
- bestens geeignet für Xenon-Scheinwerfer und Kunststoffstreuscheiben in Klarglasoptik
- mit Glycerin
- hält Gummi geschmeidig
- fächerdüsentauglich - auch ideal für den Einsatz bei neuen Wischertechnologien
- dank Antikalk-Effekt auch für die Mischung mit hartem Wasser geeignet



ART.-NR.	INHALT	VPE
553.44.82	2l PET-Flasche	6
553.33.10	5l PE-Kanister mit Ausgießer	4

ScheibenEnteiser

SONAX
MADE IN GERMANY

- taut sekundenschnell zugefrorene Scheiben auf
- schützt vor Wiedervereisung
- mit Glycerin – hält Gummi geschmeidig
- PET-Flasche



ART.-NR.	INHALT	VPE
553.62.71	500 ml	6
553.15.12	750 ml	6

SchlossEnteiser

- taut im Nu eingefrorene Schlösser auf
- unterwandert Wasser, pflegt, schmiert und schützt vor Rost, Feuchtigkeit und Nässe – ohne zu verkleben
- im Thekendisplay oder als SB-Packung



SONAX
MADE IN GERMANY

ART.-NR.	INHALT	VPE
553.55.14	50 ml PE-Flasche Blister	12
553.55.13	50 ml PE-Flasche	18

MotorStartHilfe

- sorgt für das Anspringen des Motors, auch bei tiefen Temperaturen, feuchter Witterung oder nach längerem Stillstand
- für Pkw, Lkw, Rasenmäher, Boote, Landwirtschaftsmaschinen und sonstige motorbetriebene Geräte



SONAX
MADE IN GERMANY

ART.-NR.	INHALT	VPE
553.62.62	200 ml	12

KlarSichtMicrofaserTuch

- schützt Innenscheiben zuverlässig vor Beschlag
- schafft rundum klare Sicht
- mit Langzeitwirkung
- fusselfrei
- 25 x 40 cm

SONAX
MADE IN GERMANY



ART.-NR.	VPE
553.01.61	25

GummiPfleger

- reinigt und pflegt alle Gummiteile am Auto und hält sie elastisch
- verlängert die Lebensdauer des Gummis
- verhindert das Festfrieren von Türdichtungen
- auch Reifen und Fußmatten lassen sich mühelos reinigen

SONAX
MADE IN GERMANY



ART.-NR.	INHALT	VPE
553.71.05	100 ml Schwammapapter	6
553.71.16	100 ml Blister	12
553.57.03	300 ml Spraydose	6
553.65.37	5l PE-Kanister	1

GummiPflegeStift

- verhindert im Winter das Festkleben von Gummidichtungen an Türen, Scheiben und Kofferraumdeckeln
- pflegt den Gummi, hält ihn geschmeidig und schützt vor Brüchigwerden
- mit Hirschtalg

SONAX
MADE IN GERMANY



ART.-NR.	INHALT	VPE
553.62.55	20 g	24
553.62.56	20 g Blister	12

Scheibenfrostschutz bis -60°C »Konzentrat«

- für Fächerdüsen geeignet
- zur Reinigung von Polycarbonatscheiben geeignet
- mit Zitrusduft und Aktivreiniger
- enthält einen Bitterstoff für mehr Sicherheit

MISCHTABELLE

FROSTSCHUTZ	TEILE KONZENTRAT	TEILE WASSER
bis -7°C	1	3
bis -10°C	1	2
bis -20°C	1	1
bis -30°C	2	1



ART.-NR.	INHALT	VPE
596.55.55	1 l	12
596.55.56	5 l	4
596.55.57	25 l	1
596.55.58	60 l	1
596.55.59	208 l	1

Scheibenfrostschutz bis -20°C »gebrauchsfertig«

- mit Zitrusduft
- schützt die Scheibenwaschanlage vor dem Einfrieren
- für Fächerdüsen und Polycarbonatscheiben geeignet
- Lacke und Gummi werden nicht angegriffen
- auch im Sommer einsetzbar



ART.-NR.	INHALT	VPE
596.55.66	5 l	4
596.55.67	60 l	1

Scheibenenteiser

- reinigt schnell alle Arten von Vereisungen auf Autoscheiben und Scheinwerfern, taut Türschlösser auf und schützt vor neuer Eisbildung



ART.-NR.	INHALT	VPE
596.55.99	500 ml	16

Pkw-Kühlerschutz – Stand 03.2023

- bei allen Artikeln handelt es sich lediglich um Empfehlungen
- **ACHTUNG:** Bitte Herstellervorschriften beachten!

MARKE	MODELL	BAUJAHR		KÜHLERSCHUTZ KONZENTRAT	
		AB	BIS		
Alfa Romeo	alle Modelle	1976	2005	Repstar RS 11	
	alle Modelle	2005		Repstar RS 12+	
Audi	alle Modelle	1981	1996	Repstar RS 11	
	alle Modelle	1996		2008	Repstar RS 12+
	alle Modelle	2008	2018	Repstar RS 12++	
	alle Modelle	2018		Repstar RS 12 EVO	
BMW	alle Modelle	1975	2000	Repstar RS 11	
	alle Modelle	2000		2004	Repstar RS 12+
	alle Modelle	2004	2019	Repstar RS 12++	
	alle Modelle	2019		Repstar RS 12 EVO	
Chevrolet	alle Modelle	2001	2007	Repstar RS 12+	
Chrysler	alle Modelle	1985		Repstar RS 11	
Citroen	alle Modelle	2008	1999	Repstar RS 12+	
	alle Modelle	1993		Repstar RS 12+	
Dacia	alle Modelle	2005	2005	Repstar RS 12+	
Dodge	alle Modelle	1985		Repstar RS 11	
Fiat	alle Modelle	1982	2005	Repstar RS 11	
	alle Modelle	2005		Repstar RS 12+	
Ford	alle Modelle	1998	1997	Repstar RS 11	
	alle Modelle	1998		Repstar RS 12+	
Honda	alle Modelle	1983	1999	Repstar RS 12+	
Hyundai	alle Modelle	1982		Repstar RS 12+	
Jaguar	alle Modelle	1986	1999	Repstar RS 11	
Jeep	alle Modelle	1999		2005	Repstar RS 12+
	alle Modelle	2000	Repstar RS 12+		
KIA	alle Modelle	1991	2005	Repstar RS 12+	
Lancia	alle Modelle	1976		Repstar RS 11	
Land Rover	alle Modelle	2005	2005	Repstar RS 12+	
	Freelander, Discovery, Defender, Range Rover	1998		Repstar RS 12+	
Lexus	alle Modelle	1998	2005	Repstar RS 11	
	Range Rover V8 und Diesel	1998		Repstar RS 12+	
Mazda	alle Modelle	1994	2014	Repstar RS 12+	
Mercedes-Benz	alle Modelle	1977		2014	Repstar RS 12+
	alle Modelle	1976	Repstar RS 11		
Mini	alle Modelle	2014	2010	Repstar RS 12++	
	Benzinmotor	2001		Repstar RS 11	
Mitsubishi	Dieselmotor	2007	2004	Repstar RS 12+	
	alle Modelle	1982		Repstar RS 12+	
Nissan	Carisma	1996	2004	Repstar RS 11	
	Colt	2004		2007	Repstar RS 11
Opel	alle Modelle	1982	2000	Repstar RS 12+	
Peugeot	alle Modelle	1975		2000	Repstar RS 11
	alle Modelle	2001	Repstar RS 12+		
Porsche	alle Modelle (außer 911)	1993	2010	Repstar RS 12+	
	alle Modelle	1996		2009	Repstar RS 12+
	alle Modelle	2010		2018	Repstar RS 12++
	alle Modelle	2019		Repstar RS 12 EVO	
Renault	alle Modelle	1985	2000	Repstar RS 12+	
Saab	alle Modelle	1975		Repstar RS 11	
Seat	alle Modelle	2001	1996	Repstar RS 12+	
	alle Modelle	1985		1996	Repstar RS 11
	alle Modelle	1997		2007	Repstar RS 12+
	alle Modelle	2008		2018	Repstar RS 12++
Skoda	alle Modelle	2018	1998	Repstar RS 12 EVO	
	alle Modelle	1989		1998	Repstar RS 11
	alle Modelle	1998		2008	Repstar RS 12+
	alle Modelle	2008		2018	Repstar RS 12++
Smart	alle Modelle	2018	2014	Repstar RS 12 EVO	
	alle Modelle	1998		Repstar RS 11	
Subaru	alle Modelle	2014	1996	Repstar RS 12++	
	alle Modelle	1977		Repstar RS 12+	
Suzuki	alle Modelle	1981	2008	Repstar RS 12+	
Toyota	alle Modelle	1978		2008	Repstar RS 12+
	alle Modelle	1975	1996		Repstar RS 11
VW	alle Modelle	1997	2018	Repstar RS 12+	
	alle Modelle	2008		2018	Repstar RS 12++
	alle Modelle	2019		Repstar RS 12 EVO	
	alle Modelle	1982		2014	Repstar RS 11
Volvo	alle Modelle	2014		Repstar RS 12 EVO	

Kühlerschutz »RS 11«

repstar

- nitrit-, amin-, phosphatfrei
- Farbe blaugrün
- verwendbar für: MAN 324 Typ NF/Pritarder; MB 325.0; VW TL 774 Ausf. C; BMW N 600 69.0; Jenbacher TA-Nr. 1000-0201; Liebherr Maschines Bulle TLV 035, TLV 23009 A; MTU MTL 5048; Opel/General Motors B 040 0240; Porsche für 924, 944, 968, 928; Saab 6901599



MISCHTABELLE

FROSTSCHUTZ	TEILE KONZENTRAT	TEILE WASSER
bis -20°C	1	2
bis -27°C	1	1,5
bis -37°C	1	1

ART.-NR.	INHALT	VPE
570.56.80	1,5l	12
570.56.81	5l	4
570.56.82	20l	1
570.56.83	60l	1
570.56.84	208l	1

Kühlerschutz »RS 12+«

repstar

- nitrit-, amin-, phosphat-, borat- und silikatrofrei
- Farbe rot
- verwendbar für: VW TL 774 Ausf. F (D/F); MB 325.3; MAN 324 Typ SNF; DAF 74002; MTU MTL 5048; Porsche ab Bj. 1996 bis 2010; AS 2108-2004; ASTM D 3306/4985; BS 6580: 2010; CUNA NC 956-16; AFNOR NFR 15-601; SAE J1034; SANS 1251: 2005; SH 0521-1999



MISCHTABELLE

FROSTSCHUTZ	TEILE KONZENTRAT	TEILE WASSER
bis -20°C	1	2
bis -27°C	1	1,5
bis -37°C	1	1

ART.-NR.	INHALT	VPE
570.56.50	1,5l	12
570.56.51	5l	4
570.56.52	20l	1
570.56.53	60l	1
570.56.54	208l	1

Kühlerschutz »RS 12++«

repstar

- nitrit-, amin- und phosphatfrei
- mit einem Silicium-Additiv-Paket
- Farbe violett
- verwendbar für: VW TL 774 Ausf. G; MB 325.5/325.6; MAN 324 Typ Si-Oat; Cummins CES 14603; ASTM D 6210



MISCHTABELLE

FROSTSCHUTZ	TEILE KONZENTRAT	TEILE WASSER
bis -20°C	1	2
bis -27°C	1	1,5
bis -37°C	1	1

ART.-NR.	INHALT	VPE
570.56.60	1,5l	12
570.56.61	5l	4
570.56.62	20l	1
570.56.63	60l	1
570.56.64	208l	1

Kühlerschutz »RS S« Standard

repstar

- nitrit-, amin-, phosphatfrei
- geeignet für Grauguss- und Aluminiummotoren
- Farbe blau
- verwendbar für BS6580: 2010.
- Standard-Kühlerschutz
- Mischtablette (s.o.)



ART.-NR.	INHALT	VPE
570.56.40	1,5l	12
570.56.41	5l	4
570.56.42	20l	1
570.56.43	60l	1
570.56.44	208l	1

Kühlerschutz »RS 12 EVO«

repstar

- nitrit-, amin-, phosphatfrei
- abwärtskompatibel
- Farbe violett
- mischbar mit RS11 / RS12+ / RS12++ / RS13

Verwendbar für:

- VAG TL 774 L · VAG Pkw 1996 · ASTM D 3306, ASTM D 4985, ASTM D 6210 · MB 325.0, MB 235.6, MB 326.6 · MAN Type SI-OAT · Deutz DQC CC-14 · Volvo Cars TR-31854114-002, Volvo Truck TR 1286083; Perkins · MTU MTL 5048 · entspricht Ö-Norm V5123
- auch für BMW LC18 Bj 2019- geeignet, Originalfarbe grün



ART.-NR.	INHALT	VPE
570.55.90	1,5l	12 Stück
570.55.91	5l	3 Stück
570.55.92	20l	1 Stück
570.55.93	60l	1 Stück
570.55.94	208l	1 Stück

Scheibenfrostschutz bis -20 °C

»gebrauchsfertig«



- mit Zitrusduft
- schützt die Scheibenwaschanlage vor dem Einfrieren
- für Fächerdüsen und Polycarbonatscheiben geeignet
- Lacke und Gummi werden nicht angegriffen
- auch im Sommer einsetzbar



ART.-NR.	INHALT	VPE
557.55.68	200l	1

Antifrost Scheibenfrostschutz »IBC«

repstar

- Frostschutz für die Scheibenwaschanlage, mit Zitronenduft
- verhindert das Einfrieren der Scheibenwaschanlage
- polycarbonatscheibenverträglich und fächerdüsengeeignet
- reinigt schlieren- und streifenfrei
- lack-, gummi- und kunststoffverträglich
- mit Kalkstopppformel
- Inhalt 1.000 l



ART.-NR.	BEZEICHNUNG
596.10.10	Konzentrat
596.10.11	gebrauchsfertig -20°C

Kühlerschutz GLYSANTIN® G30® (auch als GLYSANTIN® ECO BMB verfügbar)*



ist ein nitrit-, amin-, phosphat-, borat und silikatfreies Premium-Kühlerschutzmittel aus der GLYSANTIN®-Serie. Bei diesem Kühlerschutzmittel kommt die OAT-Technologie zum Einsatz. Dabei schützen organische Salze vor Kühlerkorrosion.

- **offiziell zugelassen für:** Audi (TL 774-D/F), Bentley (TL 774-D/F), DAF (MAT 74002), Deutz (DQC CB-14), Ferrari (> 2010), Lamborghini (TL 774-D/F), MAN Truck and Bus (MAN 324 SNF), Mercedes-Benz Truck and Bus (MB-Approval 325.3), Mercedes-Benz Truck and Bus (MB-Approval 326.3 (Ready Mix)), Mini (BMW LC-07), MTU (MTL 5048), Porsche (TL 774-D/F), Seat (TL 774-D/F), SETRA (MB-Approval 325.3), Setra (MB-Approval 326.3 (Ready Mix)), Siemens Windpower, Skoda (TL 774-D/F), Volkswagen (VW) (TL 774-D/F)
- **schützt auch:** Alfa Romeo (> 2006), Aprilia, Chrysler (> 2011), Citroen (>1993), Dacia (> 2005), Daewoo, Daihatsu (> 1979), Dodge (> 2011), Fiat (> 2005), Ford (> 1998), Fuso, Gilera, GMC, Harley-Davidson, Hitachi, Honda (> 1983), Honda Motorbike, Hyundai (> 1982), Iveco (> 01/2014), Jaguar (> 1999), Jeep (> 2011), Kawasaki, KIA (> 1991), KTM, Kymco, Lancia (> 2005), Land Rover (> 1998), Lexus (> 1994), Lotus (> 2000), Mazda (> 1977), Mitsubishi (> 1982), Nissan (> 1982), Peugeot (> 1993), Peugeot Motorbike, Piaggio, Renault (> 1995), Renault Truck, Rover (> 1982), Subaru (> 1977), Suzuki (> 1981), Suzuki Motorbike, SYM, TGB, Toyota (> 1978), Triumph, Volvo Construction, Volvo Trucks (> 2006), Yamaha, Chevrolet (> 2001), Opel (> 2001), Saab (> 2001), Smart (> 11/2014)
- **Spezifikation:** AS 2108-2004, ASTM D 6210, ASTM D 3306, ASTM D 4985, BS6580:2010, CUNA NC 956-16, AFNOR NFR 15-601, JIS, K 2234:2206, PN-C 40007:2000, SAE J1034, ÖNORM V 5123, SANS 1251:2005 und China GB 29743-2013
- Produktfarbe rot

*GLYSANTIN® G30®: 210-l-Gebinde
GLYSANTIN® G30® ECO BMB: 1-l bis 60-l-Gebinde

ART.-NR.	BESCHREIBUNG	INHALT
577.30.33	GLYSANTIN G30 ECO BMB	1 l
577.30.37	GLYSANTIN G30 ECO BMB	20 l
577.30.38	GLYSANTIN G30 ECO BMB	60 l
577.03.02	GLYSANTIN G30 KONZENTRAT	210 l
577.30.03	GLYSANTIN G30 READY ECO BMB	1 l



Kühlerschutz GLYSANTIN® G40® (auch als GLYSANTIN® ECO BMB verfügbar)*



ist ein nitrit-, amin-, phosphat- und boratfreies Premium-Kühlerschutzmittel der neuen Generation aus der GLYSANTIN® Serie. Bei diesem Kühlerschutzmittel kommt die Si-OAT-Technologie zum Einsatz. Dabei werden die Vorteile von silikathaltigen und silikatfreien Kühlerschutzmitteln verbunden, für exzellenten Schutz vor Kühlerkorrosion und langer Einsatzdauer.

- **offiziell zugelassen für:** Audi (TL 774-G), Bentley (TL 774-G), Bugatti (TL 774-G), Cummins (CES 14603), Deutz (DQC CC-14), Deutz-Fahr (> 04/2017), Ducati, Irizar (> 09/2016), Lamborghini (TL 774-G), Liebherr (Minimum LH-01-COL3A), MAN Energy Solutions (BASF-CW-GLY00G40-01), MAN Truck and Bus (MAN 324 Typ Si-OAT), Mercedes-Benz Cars (MB-Approval 325.6), Mercedes-Benz Cars (MB-Approval 326.6 (Ready Mix)), Mercedes-Benz Truck and Bus (MB-Approval 325.5), Mercedes-Benz Truck and Bus (MB-Approval 326.5 (Ready Mix)), MTU (MTL 5048), Porsche (TL 774-G), Seat (TL 774-G), Setra (MB-Approval 325.5), Setra (MB-Approval 326.6 (Ready Mix)), Skoda (TL 774-G), Volkswagen (VW) (TL 774-G)
- **Spezifikation:** AS 2108-2004, ASTM D 3306, ASTM D 4985, BS6580:2010, CUNA NC 956-16, AFNOR NFR 15-601, JIS K 2234:2206, PN-C 40007:2000, SAE J1034, ÖNORM V 5123, SANS 1251:2005 und China GB 29743-2013
- Produktfarbe violett

*GLYSANTIN® G40®: 210-l-Gebinde
GLYSANTIN® G40® ECO BMB: 1-l bis 60-l-Gebinde

ART.-NR.	BESCHREIBUNG	INHALT
577.40.01	GLYSANTIN G40 ECO BMB	1 l
577.40.03	GLYSANTIN G40 ECO BMB	20 l
577.40.04	GLYSANTIN G40 ECO BMB	60 l
577.04.03	GLYSANTIN G40 Konzentrat	210 l
577.40.44	GLYSANTIN G40 Ready ECO BMB	1 l



Kühlerschutzkonzentrat GLYSANTIN® G48®

enthält ein Inhibitorenpaket auf Basis von Silikat, Borat und Salzen und ist ein Premium-Kühlerschutzmittel aus der GLYSANTIN® Serie. Bei diesem Kühlerschutzmittel kommt die Hybrid-Technologie zum Einsatz.



- **offiziell zugelassen für:** Audi (TL 774-C), BMW Motorrad (BMW LC-87), BMW (BMW LC-87 < 12/2018), Deutz (DQC CA-14), Deutz-Fahr (< 03/ 2017), Eicher Engines (TMTL Part No. 93183798), Fendt, Huerlimann (<03/2017), Jenbacher (TA 1000-0200), Lamborghini Tractors (< 03/2017), Liebherr (Minimum LH-00-COL3A), MAN Truck and Bus (MAN 324 NF), MAN Energy Solutions (Liste 3.3.7), Mercedes-Benz Cars (MB-Approval 325.0), Mercedes-Benz Cars (MB-Approval 326.0 (Ready Mix)), Mercedes-Benz Truck and Bus (MB-Approval 325.0), Mercedes-Benz Truck and Bus (MB-Approval 326.0 (Ready Mix)), Mini (BMW LC-87), Mitsubishi Carisma (1996-2004), Mitsubishi Colt (2004-2007), MTU (MTL 5048), MWM (TR 2091), Opel (B 040 0240), Porsche (< 1995), Rolls-Royce (BMW LC-87), Saab (690 1599), Same (< 03/2017), Seat (TL 774-C), SETRA (MB-Approval 325.0), Skoda (TL 774-C), Smart (MB-Approval 325.0), Volkswagen (VW) (TL 774-C), Volvo Trucks (TR 1286083)
- **schützt auch:** Alfa Romeo (1976-2005), ATLAS, Bentley (1980-2005), Ferrari (1979-2009), Fiat (1982-2005), Ford (< 1997), Jaguar (1986-1999), Lada, Lancia (1976-2005), Lotus (1980-1999), Morgan, Toyota (> 2015)
- **Spezifikation:** AS 2108-2004, ASTM D 3306, ASTM D 4985, BS6580:2010, CUNA NC 956-16, AFNOR NFR 15-601, JIS K 2234:2206, SAE J1034, PN-C 40007:2000, ÖNORM V 5123, SANS 1251:2005 und China GB 29743-2013
- Konzentrat – vor dem Einsatz verdünnen!
- Produktfarbe blaugrün



ART.-NR.	BESCHREIBUNG	INHALT
577.04.80	GLYSANTIN G48 Konzentrat	20 l
577.04.81	GLYSANTIN G48 Konzentrat	60 l
577.04.85	GLYSANTIN G48 Konzentrat	210 l

Kühlerschutz GLYSANTIN® G65® (auch als GLYSANTIN® ECO BMB verfügbar)*



ist ein nitrit-amin- und boratfreies Premium-Kühlerschutzmittel. Die eingesetzte OAT-Technologie in Kombination mit Silikat- und Phosphat-Inhibitoren schützt das Kühlsystem optimal. Erfüllt die speziellen Anforderungen der modernsten Motoren der Volkswagen Gruppe und bietet auch unter hohen thermischen Beanspruchungen exzellenten und langanhaltenden Korrosionsschutz.

- **offiziell zugelassen für:** Audi (TL-774-L), Bentley (TL 774-L), Bugatti (TL 774-L), Deutz (DQC CC-14), Lamborghini (TL 774-L), Porsche (TL 774-L), Seat (TL 774-L), Skoda (TL 774-L), Volkswagen (VW) (TL 774-L)
- **Spezifikation:** AS 2108-2004, ASTM D 3306, ASTM D7583, ASTM 4985, ASTM DBS6580:2010, CUNA NC 956-16, PN-C40007:2000, SAE J1034, ÖNORM V 5123, SANS 1251:2005 und China GB 29743-2013
- Produktfarbe violett



*GLYSANTIN® G65®: 210-l-Gebinde
GLYSANTIN® G65® ECO BMB: 1-l bis 60-l-Gebinde

ART.-NR.	BESCHREIBUNG	INHALT
577.65.65	GLYSANTIN G65 ECO BMB	1 l
577.65.68	GLYSANTIN G65 ECO BMB	60 l
577.65.04	GLYSANTIN G65 Konzentrat	210 l

Kühlerschutz



- mit Herstellerfreigaben



OEM ADVANCED AFC40 (G12++)

ART.-NR.	INHALT	HERSTELLERFREIGABEN	EMPFEHLUNGEN
557.58.10	1 l	MB 325.5/325.6/326.6,	VW TL 774-J/G, ASTM
557.58.11	5 l	MAN 324 Typ Si-OAT, Deutz	D3306, 4985, 6210,
557.58.12	20 l	DQC CC-14, MTU 5048,	Scania, Liebherr
		Cummins Ces 14603	LH-01-COL3A

HT-12 AFC PINK (G12 EVO)

ART.-NR.	INHALT	HERSTELLERFREIGABEN	EMPFEHLUNGEN
557.58.05	1 l	VW TL 774-L (G12 evo),	VW TL 774-C/D/F/G/J,
557.58.07	20 l	MAN 324 Si-OAT evo	MAN 324 NF/SNF/Typ
			Si-OAT, ASTM D3306,
			4985, 6210

HT-12 AFC GREEN (G12 EVO)

ART.-NR.	INHALT	HERSTELLERFREIGABEN	EMPFEHLUNGEN
557.58.00	1 l		Cummins Ces 14603/
557.58.02	20 l	BMW LC-18	14439, CUNA, Deutz
			DQC CC-14, ASTM
			D3306, 4985, 6210

Kühlerschutz »Konzentrat«

Prestone
EXCELS IN EXTREMES

- Prestone ist in den USA die Nummer 1 im Bereich Kühlerschutzmittel
- dieses Konzentrat ist mit jedem Kühlerfrostschutz mischbar und kann für alle gängigen Pkw-Fabrikate und Modelle sowie leichte Nutzfahrzeuge verwendet werden
- schützt das Kühlsystem für bis zu 240.000 km oder bis zu 10 Jahre
- schützt das Kühlsystem von -37°C bis +129°C



ART.-NR.	INHALT	VPE
580.55.55	1 l	12
580.55.56	4 l	4
580.55.57	20 l	1
580.55.58	60 l	1 inkl. Ablasshahn
580.55.59	205 l	1

Kühlerschutz »Konzentrat Command«

Prestone
EXCELS IN EXTREMES

- garantiert für alle Nkw-Fabrikate einsetzbar
- bietet eine Nutzungsdauer von bis zu 1.000.000 km für Straßenfahrzeuge
- bietet eine Nutzungsdauer von bis zu 12.000 Stunden für stationäre Motoren
- erfüllt oder übertrifft jede internationale Nkw-Norm
- schützt das Kühlsystem von -37°C bis +129°C
- keine zusätzlichen Kühlmitteladditive erforderlich
- kompatibel mit allen OAT-Kühlerschutzmitteln



ART.-NR.	INHALT	VPE
580.00.32	20 l	1
580.00.33	60 l	1 inkl. Ablasshahn
580.00.34	205 l	1

Kühlerschutz FM »Corguard Fertigmix«

Prestone
EXCELS IN EXTREMES

- Prestone ist in den USA die Nummer 1 im Bereich Kühlerschutzmittel
- garantiert für ALLE Personenkraftwagen und leichte Nutzfahrzeuge
- einsetzbar für Erstbefüllungen und mischbar mit JEDEM farbigen Kühlerschutzmittel
- längere Nutzungsdauer von bis zu 240.000 km oder bis zu 10 Jahren Korrosionsschutz
- schützt das Kühlsystem von -37 °C bis +129 °C



ART.-NR.	INHALT	VPE
580.55.50	1 l	12

Kraftstoff-Fließschutz

masteroil

- erhöht die Kältesicherheit aller Dieseldieselfkraftstoffe
- hält die Paraffin Kristalle klein und filtrierfähig
- erhöht die Betriebssicherheit von Dieselfahrzeugen im Winter
- für alle Dieseldieselfkraftstoffe geeignet
- 1.000 ml reichen für 1.000 l Dieseldieselfkraftstoff



ART.-NR.	INHALT	VPE
549.07.14	1 l	4
549.07.15	250 ml	6

Dieseldieself-Bakterienschutz

masteroil

- senkt den Ruß- und Schadstoffausstoß
- verhindert Ablagerungen am Dieseldieselfpartikelfilter
- gewährleistet konstanten Rußabbrand
- optimiert die AU-Werte
- hält das Dieseldieselfkraftstoffsystem und die Injektoren sauber
- für alle Dieseldieselfmotoren geeignet



ART.-NR.	INHALT	VPE
549.07.11	1 l	4

Brennspiritus

- 94 %



ART.-NR.	INHALT	VPE
557.11.11	1 l Flasche	12
557.11.12	10 l Kanister	1

Kühlerschutz »Renault / Dacia«



- schützt Motoren vor Frost, Schaumbildung, Kavitation und Überhitzung
- verhindert zuverlässig Ablagerungen in allen Bauteilen des Kühlsystems
- gewährleistet Frostschutz bis -30°C
- sofort einfüllbar, kein Verdünnen notwendig
- empfohlen für Renault Typ D, Dacia FZG und Gaceol RX TYPED



ART.-NR.	INHALT	VPE
570.00.24	1,5 l	12
570.00.36	5 l	4

Frostschutz für Druckluft



- verhindert Funktionsstörungen in Druckluftbremsanlagen während der kalten Jahreszeit
- schützt die gesamte Druckluftbremsanlage vor Beschädigungen durch Eisbildung
- greift Gummi- und Metallteile nicht an



ART.-NR.	INHALT	VPE
571.01.08	1 l Flasche	12
571.01.32	10 l Kanister	1

Docht für Frostschutzpumpe



ART.-NR.
477.07.78

Diesel »Fließ Fit K«



- sichert kältebedingten Winterbetrieb
- verbessert die Filtrierbarkeit des Dieselkraftstoffs
- geeignet für alle Dieselkraftstoffe (Sommer- und Winter-Dieselqualitäten nach DIN EN 590)
- einfache Anwendung, selbstmischend
- hohe Ansprechbarkeit bei Dieselkraftstoffen macht Diesel wintersicher bis zu -31°C (abhängig von der Dieselkraftstoffqualität)
- **Dosierung:** 1:1.000, entsprechend 0,1 %



ART.-NR.	INHALT	VPE
590.40.16	1 l Dose	6
590.35.54	5 l Kanister	1
590.35.62	20 l Kanister	1
590.35.63	205 l Fass	1

Magnesiumchlorid-Schuppen



- Ganzjahres-Frostschutz für die wassergefüllten Reifen von Traktoren, Baumaschinen etc.



ART.-NR.	INHALT	VPE
557.18.07	25 kg Sack	1

Diesel »Fließ Fit«



- sichert kältebedingten Winterbetrieb
- verbessert die Filtrierbarkeit des Dieselkraftstoffs
- einfache Anwendung, selbstmischend
- hohe Ansprechbarkeit bei Dieselkraftstoffen macht Diesel wintersicher bis zu -31°C (abhängig von der Dieselkraftstoffqualität)
- **Dosierung:** 150 ml Portionspackung, ausreichend für 50 – 75 l Dieselkraftstoff



ART.-NR.	INHALT	VPE
590.31.66	150 ml	12

Anlasshilfe »Start Pilot«



- das Original
- von bedeutenden Motorenherstellern empfohlen
- schont Motor und Batterie
- zuverlässiger Kaltstart für alle Diesel- und Benzinmotoren



ART.-NR.	INHALT	VPE
580.22.23	200 ml	12
580.22.22	300 ml	12

Nachfüllflasche für das System Startpilot-Anlage Viso F



- eingesetzt in MB-Trac, Unimog, Deutz, Oldtimer und anderen Fabrikate



ART.-NR.	INHALT	VPE
580.22.25	150 ml	12

Neutralon



- macht verschüttete Säure durch Neutralisation unschädlich



ART.-NR.	INHALT	VPE
557.97.01	500 ml	12

Batteriepolfett



- schützt Batteriepole und elektrische Kontakte vor Korrosion und Oxydation



ART.-NR.	INHALT	VPE
557.02.23	300 ml Spraydose	12
557.02.22	50 g Tube	24

Demineralisiertes Wasser



ART.-NR.	INHALT	VPE
557.84.54	2l	6
557.84.55	5l	4
557.16.66	20l	1
557.16.74	60l	1
557.16.88	200l	1
557.16.58	1.000l	1

Anti-Bakterien-Dieseladditiv



- hält Einspritzdüsen sauber
- reduziert den Schadstoffausstoß
- neutralisiert Säuren
- beseitigt Düsenablagen
- wirkt vorbeugend gegen Bakterienbefall
- entkeimt befallene Tanksysteme
- hochwirksam



ART.-NR.	INHALT	VPE
590.44.44	1l	6
590.44.45	5l	4

Scheibenschutz »Car-Cap«



- die schnelle Autoabdeckung für Winter + Sommer mit Magnetbefestigung schützt gleichzeitig Windschutzscheibe, Scheibenwischer, vordere Seitenscheiben, Außenspiegel und Türschlösser
- im Winter freie Sicht ohne Eiskratzen
- im Sommer Hitzestopp für Armaturenbrett, Sitze und Lenkrad
- passend für alle Pkw und Vans
- Maße (L x B x H)
380 x 325 x 60 cm



ART.-NR.
280.07.61

Vliesgarage



- ideal für Sommer und Winter
- inklusive Aufbewahrungstasche für platzsparendes Verstauen
- wetterfester Vliesstoff, strapazierfähig und atmungsaktiv
- schützt zuverlässig vor Witterungseinflüssen
- waschbar, UV-beständig



ART.-NR.	GRÖSSE	MAßE (LxBxH)
273.04.05	M	432 x 165 x 119 cm
273.04.07	L	482 x 177 x 121 cm

Halbgarage

- schützt vor Kratzern, Staub und Witterungseinflüssen
- schnelle Montage durch elastische Bänder
- inklusive Aufbewahrungstasche für platzsparendes Verstauen
- waschbar, UV-beständig



ART.-NR.	GRÖSSE	MAßE (LxBxH)	FAHRZEUGMODELLE
273.04.15	S	250 x 145 x 61 cm	Audi A1, Ford Fiesta, Opel Corsa, VW Polo und vergl. Modelle
273.04.16	M	279 x 145 x 61 cm	Audi A3, BMW 1er, Opel Astra, VW Golf und vergl. Modelle
273.04.17	L	287 x 145 x 61 cm	Audi A4, BMW 3er, Opel Insignia, VW Passat und vergl. Modelle
273.04.18	XL	315 x 145 x 61 cm	Audi A6, BMW 5er, Citroën C6, Mercedes E-Klasse und vergl. Modelle

Vollgarage

- schützt vor Kratzern, Staub und Witterungseinflüssen
- Kordelzug zur sicheren Fixierung
- schnelle Montage durch elastischen Saum
- inklusive Aufbewahrungstasche für platzsparendes Verstauen
- waschbar, UV-beständig



ART.-NR.	GRÖSSE	MAßE (LxBxH)	FAHRZEUGMODELLE
273.04.08	S	431 x 194 x 149 cm	Audi A1, Ford Fiesta, Opel Corsa, VW Polo und vergl. Modelle
273.04.09	M	472 x 203 x 159 cm	Audi A3, BMW 1er, Opel Astra, VW Golf und vergl. Modelle
273.04.10	L	483 x 208 x 150 cm	Audi A4, BMW 3er, Opel Insignia, VW Passat und vergl. Modelle
273.04.11	XL	522 x 209 x 148 cm	Audi A6, BMW 5er, Citroën C6, Mercedes E-Klasse und vergl. Modelle

Vollgarage Kombi / Vollgarage SUV

- schützt vor Kratzern, Staub und Witterungseinflüssen
- Kordelzug zur sicheren Fixierung
- schnelle Montage durch elastischen Saum
- inkl. Aufbewahrungstasche für platzsparendes Verstauen
- waschbar, UV-beständig



ART.-NR.	GRÖSSE	MAßE (LxBxH)	FAHRZEUGMODELLE
273.04.12	Kombi	493 x 209 x 152 cm	Audi A4 Avant, VW Passat Variant, BMW 3er Touring, Ford Mondeo und vergl. Modelle
273.04.13	Van	535 x 210 x 172 cm	Ford Grand C-Max, Opel Zafira, Peugeot 5008, VW Touran und vergl. Modelle
273.04.14	SUV	503 x 213 x 172 cm	Audi Q5, Ford Kuga, Opel Antara, VW Tiguan und vergl. Modelle

Hochfrequenzladegerät

CTEK

Perfekt für alle 6-V- und 12-V-Batterietypen: offen, wartungsfrei, GEL, Vlies (AGM) und Blei-Calcium! Perfekt für alle Fahrzeugtypen.

- elektroniksicher – beschädigt keine empfindliche Elektronik
- spannungsspitzenfrei
- Erhaltungsladung mit Pulsen verlängert die Lebensdauer der Batterie
- lädt leere Batterien
- Desulfatierung
- zwei Anschlusskabel und eine Aufbewahrungstasche im Lieferumfang enthalten
- »XS 0.8«: Motorrad und 12-V-Oldtimer »MXS 3.8«: Ideal für alle Anwendungen im Automobilbereich
- »MXS 5.0«: Ideal für alle Anwendungen im Automobilbereich
- »MXS 7.0«: Wenn mal mehr Leistung benötigt wird



ART.-NR.	BEZEICHNUNG	VOLT	LADESTROM (A)	LADEDAUER	GEEIGNET FÜR
292.01.47	Ladegerät XS 0.8	12	0,8	60 h	Motorrad und 12-V-Oldtimer
292.01.13	Ladegerät MXS 3.8	12	3,8	15 h	Autos und Motorräder
292.01.19	Ladegerät MXS 5.0	12	5	11 h	Autos und Motorräder
292.01.22	Ladegerät MXS 7.0	12	7	8 h	Autos

Ladegerät »CS One«

CTEK

- revolutionäres, adaptives Ladegerät für die Pflege und Wartung Ihrer Fahrzeugbatterie
- vollautomatische APTO™ (Adaptive Charging) Technologie, für jeden Typ von 12-V-Blei- oder Lithiumbatterien (12V LiFePO4)
- neue verpolungssichere Klemmen, die sicher an beide Ladepunkte angeschlossen werden können
- einfacher Gebrauch, einfache Bedienung – frei von Bedienbuttons und Modi
- helles Display zeigt an, wie lange die Batterie noch geladen werden muss, bis sie wieder einsatzbereit ist
- zusätzliche Funktionen (RECOND, WAKE UP, SUPPLY & ADVANCED SETTINGS) sind über die CTEK App verfügbar
- Batterietypen: 12 V: WET, MF, Ca/Ca, AGM, EFB, GEL, LiFePO4
- Ausgang 12 V, 8,0 A



ART.-NR.
292.02.83

Ladegerät »CS FREE«

CTEK

Aufladen. Mitnehmen. Überall einsetzen.

Das CS FREE ist das weltweit erste uneingeschränkt portable Lade- und Wartungsgerät mit Adaptive Boost, mit dem Sie Ihre entladene Batterie schnell und sicher wieder in Betrieb nehmen können – und das ohne Netzstrom.

- interner Akku des CS Free hält bei voller Ladung bis zu einem Jahr
- sicher und einfach zu bedienen – einfach einschalten, verbinden und das CS FREE kümmert sich um den Rest
- USB-C und USB-A-Ausgänge zum Laden von Laptops, Smartphones, Tablets etc.
- neues ergonomisches Design mit einem robusten und langlebigen Gehäuse

Technische Daten:

- Eingang USB-C, 5VDC – 25VDC, 3 ADC / 60 W max.
- Ausgang 12V, 20A / 240 W max.
- Batteriekapazität 10 – 130 Ah



ART.-NR.
292.02.79

Mikroprozessor-Ladegerät »LT 60«

AEG

- Maße 360 x 275 x 540 mm
- Vollautomatik-Mikroprozessor-Technologie
- Ausgangsspannung 12/24V
- Digitaldisplay
- LED-Anzeige für Lademodus, Verpolung, defekte Batterie
- 9 Ladestufen
- 5A/20A/60A Wahlmodus
- Starthilfefunktion 540A
- Power Supply 13,6V +/-0,3V, 30A +/-2A
- Batterie-Pol-Temperatursensor über Minuszange
- min. Funktionsspannung 1,5V/Batteriespannung
- Schutz gegen Verpolung, Überladung, Kurzschluss
- robustes Metallgehäuse
- geeignet für WET, Blei-Säure, Gel, EFB, AGM



ART.-NR.
260.00.78

Mikroprozessor-Ladegeräte

AEG

- die umfassende Batteriepflege: vollautomatische, mikroprozessorgesteuerte Diagnose-, Rettungs-, Lade- und Wartungsfunktion
- Rettungsfunktion, speziell für tiefentladene Batterien, wird bereits ab 1,5V aktiviert
- intelligenter 9-stufiger Automatik-Ladezyklen
- für alle gängigen 12- und 24-V-Kfz-Batterien



ART.-NR.	BEZEICHNUNG	A
260.00.68	Ladegerät »LT 10«	10
260.00.69	Ladegerät »LT 20«	20

Mikroprozessor-Ladegerät »WM15«

AEG

- leistungsstarkes, vollautomatisches Mikroprozessor-Ladegerät für alle gängigen 6- und 12-V-Kfz-Batterien
- maximaler Ladestrom 12V/15A oder 6V/8A, altern. reduzierter Ladestrom 2A für eine schonende Ladung kleiner Batteriekapazitäten (umschaltbar)
- durch Erhaltungsladefunktion (2A) ideal für Saisonfahrzeuge wie Cabrio oder Motorrad geeignet
- kein manuelles Beenden des Ladevorgangs erforderlich
- 100A Startunterstützung
- schutzisolierte Batterieklemmen
- robustes Metallgehäuse mit integriertem Tragegriff
- Ladezustandsanzeige in %
- maximaler Ladestrom 6V/8A, 12V/15A
- Autostartfunktion
- Batterietyp: WET, Blei-Säure, Gel, EFB, AGM
- Batteriespannung 6, 12V
- minimale Funktionsspannung 0,5V Batteriespannung
- Batteriekapazität 6V: 8–90Ah, 12V: 15–180Ah
- Umgebungstemperatur -20°C bis +40°C
- Sicherheitsmerkmale: Überladungs- und Kurzschlusschutz sowie Überhitzungs- und Verpolungsschutz
- LED-Anzeige für Lademodus, Verpolung und defekte Batterie



ART.-NR.
260.00.72

Sicherheits-Starthilfekabel

HERTH+BUSS

- mit vollisolierten Sicherheitspolklemmen und beidseitig angebrachten robusten Krallen für eine sichere Verbindung zur Batterie
- Länge 3 m
- hochflexibles CCA-Kupferkabel
- TÜV/GS-zugelassen
- DIN-geprüft
- in praktischer Aufbewahrungstasche



ART.-NR.	BESCHREIBUNG
292.27.63	16 mm ²
292.27.71	25 mm ²
292.27.89	35 mm ²

LED-Leuchte »P5R Core«

LEDLENSER

- dimmbare High-Power-LED
- Lichtstrom 15–500 lm
- Leuchtweite 40–250 m
- verschiedene Lichtfunktionen (Boost, Low Power, Blink, S.O.S. und Strobe)
- Gewicht 85 g
- Features: Flicker Free, Memory Function, Back-up-Light



ART.-NR.
257.99.58

LED-Stirnlampe »H3.2«



- Power-LED
- Gewicht 133 g
- Power 120 lm, Low Power 5 lm
- Batterien 3 x Micro AAA 1,5 V
- Leuchtdauer Power 6 h, Low Power 60 h
- Leuchtweite Power 100 m, Low Power 20 m



ART.-NR.
257.98.17

LED-Arbeitsleuchte »EcoPro 20«



- 220 Lumen
- Farbtemperatur 6.500 K
- Akkulaufzeit bis zu 3,5 Std.
- IK07 / IP20
- mit Powerbank Funktion



ART.-NR.
147.04.10

LED-Leuchte »P4R WORK«



- Power-LED
- Gewicht 62 g
- Länge 168 mm
- Li-Ion-Akku
- Lichtstrom: Power 170 lm / Low Power 15 lm
- Leuchtweite: Power 100 m / Low Power 20 m
- Leuchtdauer: Power 1.25 h / Low Power 15 h



ART.-NR.
257.99.51

Autositzheizung »Basic«



- 12-V-Anschluss an Zigarettenanzünder-Anschlussstecker
- mit eingebautem Thermostat
- inkl. Überhitzungsschutz
- geringer Stromverbrauch (6A / 34 W)
- passend für alle Sitzgrößen
- Sitzfläche aus strapazierfähigem Baumwollmaterial, rutschfest
- seitenaibag-geeignet durch spezielles Befestigungssystem
- nicht für Sportsitze oder für Sitze mit integrierter Kopfstütze geeignet



ART.-NR.
292.02.60

Sitzheizung



- 12 V
- beheizbare Sitzauflage mit zwei Heizstufen
- Stufe I = angenehme Dauerwärme 20 W
- Stufe II = schnelles Aufheizen 45 W
- Abmessungen 1.000 x 450 mm
- bequeme, stabile und sichere Sitzposition
- eingearbeitete Lendenwirbelstütze
- auch für Sitze mit Airbag geeignet!



ART.-NR.
292.64.27

Frostschutzprüfer »Glycomat«



- für alle Ethylglykol-Frostschutzmittel
- Direktablesung des Kälteschutzes, selbständige Temperaturkorrektur
- die aufgedruckten Werte zeigen an, bis zu welcher Temperatur der Auto-Kühler gegen Frost geschützt ist
- einfache, schnellere und genauere Messung
- unmittelbare, exakte Anzeige
- für Kühlsysteme



ART.-NR.
292.22.76

Sitzheizung »Carbon MSH-301«



- 12 V / max. 5 A
- zuschneidbare Carbon-Heizelemente
- in 3 Stufen regulierbar
- für Sitze mit abnehmbarem Bezug
- Maße (L x B) 580 x 270 mm
- inkl. Kabelsatz und Universalschalter



ART.-NR.
292.63.26

Luftentfeuchter



- verhindert beschlagene Scheiben und sorgt für einen trockenen und frisch duftenden Innenraum
- bis zu 800 ml Feuchtigkeitsaufnahme aus der Umgebungsluft
- für Auto, Haus, Boot, Motorrad und Camping
- bis zu 4 Monate Wirkungsdauer
- beliebig oft wiederverwendbar durch Regeneration auf der Heizung
- Naturgranulat, umweltfreundlich



ART.-NR.	DUFTNOTE	INHALT
257.00.18	Classic	1 kg
257.00.25	Duo	2 x 600 g

Auto-Entfeuchter

PINGI

- verhindert beschlagene Autoscheiben
- patentierter Indikator zeigt an, wann der »Pingi« mit Feuchtigkeit vollgesogen ist
- Regenerierung innerhalb weniger Minuten in der Mikrowelle
- jahrelang einsetzbar
- tropft nicht



ART.-NR.
257.00.30

Schneebesen »Holz«

max4car

- mit Holzgriff und 2-reihigen, lackschonenden Borsten
- Holzart entspricht CITES-Verordnung VO(EG)338/97



ART.-NR.
292.24.19

Eiskratzer »trapezförmig«

max4car

- handflächengroß (95 x 110 mm)
- mit Sägekante, Schabfläche und Gummilippe



ART.-NR.
292.00.14

Eiskratzer »2K«

max4car

- Softgriffeinlagen aus SBS
- Korpus aus Polystyrol
- Maße 21 x 9,5 x 2,5 cm
- farbig sortiert



ART.-NR.
292.23.01

ICE-Breaker mit speziellen Eisbrechkanten

max4car

- hochwertiger Kunststoff in stabiler Ausführung für lange Lebensdauer
- komfortable Handhabung durch rutschsicheren Griff
- verstärkte Schabwirkung durch stufenförmige Anordnung der Kanten
- entfernt selbst hartnäckig hartgefrorene Eisschichten von jeder Autoscheibe
- 105 mm breite Schabklinge
- Maße 250 x 105 x 22 mm



ART.-NR.
292.23.08

Eiskratzer »Thermo XXL«

max4car

- Korpus aus Polystyrol, Griffenlagen aus expandiertem Polypropylen
- Maße 29,2 x 11 x 2,2 cm
- farbig sortiert



ART.-NR.
292.23.03

Schneeschaufel

- Schaufelbreite 50 cm
- Alu-Profilkante
- Klemmbügel für Standardknoten
- Stiel 140 cm



ART.-NR.
292.60.02

Eisschaber »Nano«

NIGRIN

- präzise Eisschabkante für festgefrorene Schneesichten oder Eisflächen
- Eisschabkante 95 mm
- scharfe Eisbrechzähne
- aus Kunststoff



ART.-NR.
579.26.00

Eisschaber-Handschuh

max4car®

- Innenfutter aus Kunstfell
- Farben rot, blau, schwarz
- Klingenbreite 10 cm
- Gesamtlänge 25 cm



ART.-NR.
292.23.27

Eiskratzer

max4car®

- mit Softgriffeinlagen und Messingklinge
- Korpus aus Polystyrol,
Softgriffeinlagen aus SBS
- Schubkante aus Messing
- Maße 21,5 x 9,5 x 2,5 cm
- farbig sortiert



ART.-NR.
292.23.02

Eisschaber mit Messingklinge

max4car®

- NUR für Glas geeignet
- Maße 17 x 11 x 2 cm
- Material Korpus PP,
Material Wischlippe PVC,
Material Klinge Messing



ART.-NR.
292.24.12

Eiskratzer »Polar L«

APA

- für Busse und Nkw
- mit federelastischem Bronzeschaber
- passt sich der Scheibenwölbung an
- das Glas wird garantiert nicht beschädigt
- Grifflänge ca. 40 cm
- Arbeitsbreite 14 cm



ART.-NR.
280.13.97

Schneebesen mit Eisschaber

max4car®

- Maße 72,5 x 10,5 x 3 cm
- farbig sortiert



ART.-NR.
292.23.05

Schneebesen »Plus«

max4car®

- mit aufgestecktem Eisschaber
- Material: Korpus und Eisschaber PS,
Wischlippe EPDM, Borsten PET
- Maße: 42,2 x 13,5 x 1,5 cm
- farbig sortiert



ART.-NR.
292.00.92

Schneebesen »XL«

max4car®

- mit Eisschaber und Wasserabstreiflippe
- neigbarer Kopf
- Teleskopstiel 54 – 65 cm, aus Aluminium mit Softgriff
- Eisschaber und Schneebeesen aus Kunststoff



ART.-NR.
292.24.11

Rindlederhandschuhe »Calcutta«

- Material: Rindvollleder, naturfarben
- Profiqualität
- Doppelnaht
- gummierte Stulpe
- Innenhand gefüttert
- Norm EN 388



ART.-NR.
227.02.85

Winterhandschuhe »Maxi Therm«



- Futter ist komfortabel und hält die Finger warm
- bessere Griffigkeit unter feuchten Bedingungen
- höhere Atmungsaktivität und weniger Schwitzen
- Normen: PSA Kategorie 2, EN 388, EN 511, EN 407
- nahtlos gestrickte Acryl-/Polyester-Grobstrickhandschuhe mit patentierter Naturkautschukbeschichtung, handflächenbeschichtet
- vorgewaschen, waschbar bis 40°C
- Öko-Tex®-zertifiziert



ART.-NR.	GRÖSSE
227.06.46	9
227.06.43	10
227.06.44	11

Winterhandschuhe »Latex«



- Trägermaterial: Nylon; Futter: Acryl
- Latex-Vollbeschichtung und Latex-Handflächenbeschichtung
- sehr gute Abriebfestigkeit durch die Doppelbeschichtung
- angenehm wärmend durch das »loop brushed« Acrylfutter
- trotzdem flexibel, sehr guter Nass- und Trockengriff durch die besandete Latexbeschichtung
- sehr gute Passform und hoher Tragekomfort
- Schnittschutzklasse 4



ART.-NR.	GRÖSSE
227.14.83	9
227.14.84	10
227.14.85	11

Winter-Softshelljacke »Knoxville«



- atmungsaktiv und winddicht
- Kapuze abzipperbar
- Rib-Stop-Gewebe ist besonders reißfest
- Brust- und Eingriffstaschen und eine aufwendige Innenverarbeitung bieten viel Stauraum und Funktionalität
- Farbe navy

Material:

- Obermaterial: 100 % Polyester (Rib-Stop-Softshell, ca. 260 g/m²)
- Futter: 100 % Polyester (Microfleece, Watte)



ART.-NR.	GRÖSSE
227.08.71	S
227.08.72	M
227.08.73	L
227.08.74	XL
227.08.75	XXL
227.08.76	XXXL

Warnschutzjacke »Whistler«



- festes Steppwärmefutter
- wind- und wasserdicht
- wasserdichte Kapuze, im Kragen mit Kordelzug
- Strickbund am Saum, verstellbare Manschetten mit innenliegenden Strickbündchen
- 100% Polyester



ART.-NR.	GRÖSSE
227.18.58	S
227.18.59	M
227.18.60	L
227.18.61	XL
227.18.62	XXL
227.18.63	XXXL

Windschutzscheibenabdeckung



- die ideale Lösung zum Schutz der Windschutzscheibe
- schützt vor Eis und Schnee im Winter, Hitze im Sommer
- einfach auf die Scheibe legen, beide Seiten nach innen schlagen und die Türen schließen
- diebstahlsicher
- aluminiumbeschichtet



ART.-NR.	BEZEICHNUNG	MAßE
292.24.33	PKW	70 x 200 cm
292.23.59	Transporter + Van	85 x 230 cm

Antibeslagschwamm



- beseitigt Kondenswasserbeschläge, verhindert Neubeschlag bei Scheiben und Spiegeln
- sehr praktisch im wiederverschließbaren Aufbewahrungsbeutel
- Größe 12 x 8 x 4 cm



ART.-NR.
579.19.91

Anti-Beschlag-Tech »ECO«

- entfernt den Beschlag von Scheiben und beugt neuem vor
- 100 % reine Baumwolle
- Größe 25 x 23 cm



ART.-NR.
579.19.93

Performance Super-Trockentuch

- Ideal für Lack, Chrom, Glas und andere empfindliche Oberflächen
- extraweiche Qualität für schonendes Arbeiten
- extrem saugstark
- streifen-, schlieren- und fusselfreie Trocknung



ART.-NR.
579.12.82

Duo-Schwamm »Extra dünn«

- die gelbe Seite reinigt alle Autoscheiben und Spiegel
- zum Trocknen und Entstauben eignet sich die blaue Antibeschlagseite
- Material 80% Polyester, 20% Polyamid
- gelbe Seite reinigt alle Autoscheiben und Spiegel
- ergonomische und flache Form
- Handwäsche



ART.-NR.
291.35.91

Autowaschbürste

- mit Wasserdurchlauf
- weiche Borsten
- mit Gummikante
- Breite 27 cm



ART.-NR.	BEZEICHNUNG
280.25.10	Wasserschieber
280.26.35	Alu-Stiel mit Wasserdurchlauf, 155 cm

Autowaschbürste

- mit langem Stiel
- weiche Borsten
- 32 cm



ART.-NR.
280.27.26

Wasserschieber

- aus schwarzem Polypropylen mit schwarzem Zellgummi
- zur effektiven Entfernung von Wasser und Öl
- kann auf alle Stiele von Vikan montiert werden
- Breite 60 cm



ART.-NR.	BESCHREIBUNG
280.26.76	
280.26.27	Alu-Stiel ohne Wasserdurchlauf, 150 cm

Flächentrockner

- eignet sich hervorragend zur Entfernung von Wasser auf großen Oberflächen
- der weiche Gummi schont Lack und Fensterscheiben
- kann auf alle Stiele von Vikan montiert werden
- Breite 35 cm



ART.-NR.
280.26.68

Gummimattensatz »Universal«

- 4-teiliges Automattenset
- schmutzabweisende und strapazierfähige Autogummimatte in passgenauer Form durch zuschneidbare Seitenränder
- hochwertige Qualität
- Farbe schwarz
- Maße: 69 x 45 cm vorne; 43 x 45 cm hinten



ART.-NR.
291.29.06

Fußraumschutz »Combi-Mat«



- 250 Stück im Spenderkarton
- Papierschicht auf der Oberseite saugt Feuchtigkeit, Öl und Schmutz auf
- Polymerbeschichtung auf der Unterseite schützt den Fußraum und stoppt das Durchweichen
- rutschfeste Unterseite
- Maße 450 x 500 mm



ART.-NR.
246.35.61

Reifensack



- aus Polyethylen, weiß
- keine Lagerverpackung!
- zum sauberen Transport der Reifen
- für Ihren Kundenservice nach dem Reifenwechsel
- ohne Druck (mit Aufdruck auf Anfrage, Mindestabnahmemenge 5.000 Stück)
- Inhalt 100 Stück



ART.-NR.	GRÖSSE	MAßE (CA.)(LxBxH)
246.31.80	bis 195er	650 x 210 x 860 mm
246.31.31	ab 205er	700 x 260 x 1.000 mm
246.31.23	ab 245er	700 x 500 x 1.200 mm

Felgenbaum



- felgenschonende Auflagen
- passend für alle gängigen Pkw-Felgen bis Reifenbreite 225 / 295 mm
- keine Verformung des Reifens bei Druckverlust, freischwebende Lagerung verhindert Schwitzwasserbildung
- vollkommen freistehend
- sorgt für Ordnung
- einfacher Aufbau mit patentiertem System



ART.-NR.	REIFENBREITE
600.01.78	bis 225 mm
600.01.79	bis 295 mm

Konturmarkierungen



- nach UN ECE 104
 - für Planen- und Festaufbauten
 - auf Rolle
 - hochreflektierende 3M Reflexfolie
 - 51 mm x 50 m
- nach europäischem Recht:
Pflicht für alle Neuzulassungen ab 10.07.2011

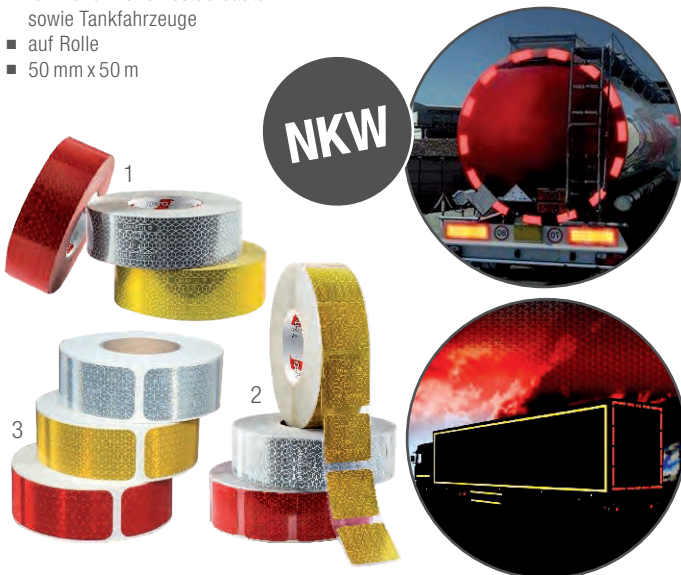


ART.-NR.	BEZEICHNUNG	FARBE
228.03.29	für Festaufbauten	weiß
228.03.30	für Festaufbauten	gelb
228.03.32	für Festaufbauten	rot

Konturmarkierungen »Reflexite«



- für Planen- und Festaufbauten sowie Tankfahrzeuge
- auf Rolle
- 50 mm x 50 m



ART.-NR.	BEZEICHNUNG	FARBE	ABB.
390.90.29	für Festaufbauten	weiß	1
390.90.28	für Festaufbauten	gelb	1
390.90.27	für Festaufbauten	rot	1
390.90.31	für Planenaufbauten	weiß	2
390.90.32	für Planenaufbauten	gelb	2
390.90.30	für Planenaufbauten	rot	2
390.90.36	für Tankfahrzeuge	weiß	3
390.90.34	für Tankfahrzeuge	gelb	3
390.90.35	für Tankfahrzeuge	rot	3

Schneeketten »RC Power«



- produziert für WM
- praktisch und robust
- Freigängigkeit 12 mm
- hervorragend geeignet für Front-, aber auch für Heckantrieb
- Spurkreuze in Schrägspurkonfiguration
- 4-mm-Vierkant-Kettenglieder
- Reifengrößenzuordnung auf Anfrage



ART.-NR.	GRÖSSENSCHLÜSSEL
293.80.00	4005
293.80.01	4010
293.80.02	4015
293.80.03	4020
293.80.04	4025
293.80.05	4030
293.80.06	4035
293.80.07	4040
293.80.08	4045
293.80.09	4050
293.80.10	4055
293.80.11	4060
293.80.12	4065

V 5117



GEPRÜFT



Schneekette »profi CARGO«

GR RUD®

Langlebige Kette für normale und mittelschwere Einsätze

- hält auch härtere Belastungen aus
- wendbares Laufnetz mit greifstraken Vierkantgliedern
- einfache, leichte Montage / Demontage
- lange Lebensdauer
- hohe Bruchsicherheit
- Edelstahl, verschleißfest gehärtet
- griffiges Laufnetz mit Spurkreuzen ohne Verschluss auf Lauffläche



ART.-NR.	BEZEICHNUNG	GRÖSSE
293.20.38	265/70R22.5; 285/60R22.5; 295/60R 22.5	0177
293.20.39	305/60R22.5	0178
293.20.40	335/80R20; 12.05.2020; 315/70R22.5	0187
293.20.41	385/65R20; 13/80-20; 295/80R22.5; 315/75R22.5	0189
293.20.42	12-R22.5; 305/85R22.5; 315/80R22.5	0190

Kaffeemaschine

WAECO
mobile solutions

- 24V



ART.-NR.
278.15.17

Rotationsschneekette »Onspot TYP 016«

ONSPOT

Zuschaltbare Gleitschutzeinrichtung für Nutzfahrzeuge. Einfach zu bedienen. Wer mit der automatischen Gleitschutzeinrichtung Onspot fährt, braucht sich von eisglatten Straßen nicht mehr abschrecken zu lassen. Onspot bietet dem Anwender ein permanent verfügbares, automatisches Gleitschutzsystem. Die neue Onspot Typ 016 wurde vornehmlich für luftgefederte Fahrzeuge mit niedrigem Reifenprofil entwickelt. Die automatischen Schneeketten werden durch einfachen Knopfdruck im Fahrerhaus ausgelöst und greifen sofort – ganz gleich, ob Sie bremsen oder beschleunigen möchten.

- kann bei Geschwindigkeiten bis max. 50 km/h zugeschaltet werden

Onspot reduziert

- den Reifenverschleiß
- Ausfallzeiten
- das Unfallrisiko auf ein Minimum
- wird für die meisten Fahrzeugtypen, sowohl für Lkw als auch für Busse, angeboten

Spezifikation

- Kettenräder 6, 12 oder 18 Kettenstränge und 6 Kettenstränge funkenresistent
- Gewicht 4 kg ohne Adaptersatz
- Stromversorgung 12V / 24V, 8 A Sicherung
- Einschaltgeschwindigkeit max. 50 km / h
- Einsatzgeschwindigkeit 0 – 50 km / h
- Luftversorgung 7 – 10 bar

Die Onspot Typ 016 ist...

- leicht zu montieren
- deutlich gewichtsreduziert (geringe schwingende Masse am Achskörper)
- wegen der gekapselten Leichtbauweise zuverlässig

Fragen Sie unser Fachpersonal.



Batterietester

BUSCHING

Der Batterietester kann 12 Volt START / STOP / RECOVERY Starterbatterien EFB (Enhanced Flooded Battery), AGM (Absorbent Glass Mat) und 6 / 12 Volt Starter-Batterien (Blei-Säure-, Gel- und Vlies-Batterien / AGM) testen. Weitere Möglichkeiten sind Start / Lade-system-Tests für 12 / 24 Volt Anlagen. Der optionale Einsatz der Stromzange 100653 wird vom Tester unterstützt und verbessert zusätzlich die Testergebnisse. Weitere wichtige Funktionen sind Voltmessung und Temperaturmessung. Ein integrierter Thermodrucker stellt alle Messergebnisse übersichtlich in Text und grafischer Form in gewählter Menüsprache dar. Kundenspezifische Daten (Kundenname, Kennzeichen, Fahrzeug) können separat eingegeben werden.

Technische Daten:

- Batterietest: 12 Volt Start/Stop EFB / AGM-Batterien 6 / 12 Volt Starterbatterien
- Start- / Lade-Systemtest: 12 / 24 Volt
- Testnormen: JIS, EN, DIN, SAE, IEC
- Batterietypen: Blei-Säure, Gel, Vlies / EFB, AGM
- Batteriegröße: 25 – 3.000 CCA
- Multicolor-LCD-Anzeige
- integrierter Thermodrucker
- Eingang: Ampère-Messzange und Voltmeter
- integrierter Temperatursensor



ART.-NR.

679.08.04

Säureprüfer für Batterieflüssigkeit

- zur Überprüfung des Säuregehaltes der Batterieflüssigkeit
- einfache Anwendung: Ansaugen, Ablesen, Ablassen
- Glaszylinderlänge 14,5 cm
- mit Ansaugbalg
- mit Aräometer – Säuredichte kann direkt abgelesen werden
- Gesamtlänge 280 mm



ART.-NR.

612.40.02

Batterietester »BAT 115«

BOSCH
Technik fürs Leben

- wenig belastendes Testverfahren: schnelle und zuverlässige Messergebnisse
- großer LCD-Bildschirm: für klare, gut leserliche Ergebnisse, auf die schnellverwiesen werden kann
- geführte Menüs in 25 Sprachen mit 3-Tasten-Betrieb: einfache, intuitive Verwendung
- Testnormen EN, EN2, DIN, SAE, IEC, JIS und MCA: vielseitiges Testen von 6V- und 12V-Batterien und 12V- und 24V- Start-/Ladesystemen
- integrierter Drucker präsentiert den Geräte- und Ladezustand: Kunden erhalten klare und verständliche grafische Ausdrücke für ihre Aufzeichnungen



ART.-NR.

697.29.90

Batterieladegerät »MXT 14000«

CTEK

- 24V
- Hochfrequenzladegerät mit 5-stufiger vollautomatischer Ladecharakteristik IIUoUp ohne Spannungsspitzen
- Pulserhaltungsladung hält die Batterie auf 95 bis 100% einsatzbereit
- Batteriearten: Alle Bleibatterien, z.B. offen, wartungsfrei, AGM, GEL und Blei-Calcium
- Spannung 220 – 240V AC; 50 – 60 Hz
- Ladespannung 28,8V; nom. 24V
- Ladestrom max. 14 Ampère
- Batteriekapazität 35 bis 300 Ah
- 233 x 128 x 64 mm (L x B x H)

Ladegerät »PRO 25 EU«

CTEK

- Lade- und Stromversorgungsgerät mit 25 A
- geeignet für 12-V-Batterien Ca/Ca, Gel, AGM, EFB und Lithium-Ionen
- Leistung 40 bis 500 Ah (Bleibatterien) / 30 bis 450 Ah (Lithium-Ionen-Batterien)
- IP44



ART.-NR. **BESCHREIBUNG**

679.02.93 mit 2 m Ladekabel

679.02.94 mit Hebebühnen Halter und 6 m Ladekabel



ART.-NR.

679.02.16

Batterieladegerät »Batium 15-24«



- automatisches Batterieladegerät für die Profiwerkstatt
- mikroprozessorgesteuert für überwachungsfreie Ladung inklusive Schutz der Bordelektronik
- Überspannungs- und Verpolungsschutz
- mit 24-Stunden-Regenerierungsprogramm zur Wiederherstellung teilsulfatierter und tiefentladener Batterien
- vollisolierte Ladezangen
- Ladenennspannung 6V, 12V, 24V
- Batteriekapazität 35 – 225 Ah
- Ladestrom effektiv* 22A Ladestrom arithmetisch* 7 – 10 – 15A
- Kennlinie WUoU
- Netzanschluss 230V



ART.-NR.

679.00.23

*abhängig von Batterietyp und Ladenennspannung

Starterlader »Startium 680E«



- automatische, fahrbare Start- und Ladehilfe für 12 – 24V
- hohe Startleistung, automatisch bei Zündung
- Schutz der Bordelektronik im Automatikmodus
- lädt alle gängigen Starterbatterien (inkl. Start/Stop) ohne Überspannung und überwachungsfrei
- ununterbrochene Analyse des Batteriezustandes und Regulierung der Ladeintensität
- lädt tiefentladene Batterien ab 1V
- Überlastungs- und Verpolungsschutz
- Lichtmaschinen-Testfunktion
- Timerfunktion für manuelle Ladung
- effektiver Ladestrom 75A nach EN 60335
- max. Startstrom 12V/550A, 24V/380A



ART.-NR.

679.00.48

BATTERIELADEGERÄT »B-60HF« **monochrom**

- gesteuertes Ladegerät in HF-Technologie für Bleibatterien (Nass, AGM-, Gelbatterie)
- Profimodus zum Einstellen bestimmter Parameter
- gesteuerte Nachladung
- konstante Ladeerhaltung
- verpolgeschützt / kurzschlussfest
- übersichtliche LED-Anzeige
- komplett mit 3-m-Ladekabel

TECHNISCHE DATEN:

- Ausgangsspannung 6, 12, 24 V
- max. Dauerladestrom 60 A



ART.-NR. 654.00.40

BATTERIELADEGERÄT »B-120-5-HF« **monochrom**

- neue HS-Ladegeneration für Nass-, Gel-, AGM-, Calcium- und Li-Ion-Starterbatterien
- liefert permanent den angegebenen Strom
- entspricht den Anforderungen von Werkstätten und OEMs
- 12V/120A, 24V/60A
- 5-m-Ladekabel vollisoliert
- 2-m-Netzkabel
- Stützbetrieb bei Batteriewechsel
- Desulfatierungsmodus



ART.-NR. 654.00.41

Batterieladegerät

»HFL 125 Plus«

- bringt 120 A stabile Dauerleistung und ist auf reine Effizienz ausgelegt
- klares, modernes Industriedesign
- Highflexkabel in 25 mm²
- isolierte Vollmetallzangen mit starker Feder
- Aluminiumgehäuse mit Tragegriff
- großes 3,5" Touch-Farbdisplay
- entspricht den neuesten Mercedes Anforderungen

Technische Daten:

- Spannung für 12-V-Batterien
- Leistung 10 – 120 A (je nach Ladestufe und Ladeprogramm)
- für Batterien von 4 bis 1.500 Ah

Lieferumfang:

- 1 Hochfrequenzlader
- 1 Batterieanschlusskabel, Länge 3 m mit Polklemmen, Kabelquerschnitt 25 mm²
- 1 Netzkabel, Länge 2 m
- Wandhalterung



ART.-NR.
679.03.31

-MAWEK-
Autoprüfgeräte

Batterielade- und Testgerät

»HFL 99«

- 12/24V
- zur 100%igen Vollladung aller 12- und 24V Blei-/ Säure-, GEL-, AGM-, Vlies- und wartungsfreien Batterien
- durch Spannungsbegrenzung auch für LiFePO4 Akkus mit BMS geeignet
- mit integrierter Batterietestfunktion
- ideal zum Nachweis bei Garantie- und Gewährleistungsfällen
- perfekter Schutz der Bordelektronik, Steuergerät, Airbag usw. Kurzschluss- und Verpolungsschutz
- Dauerladung und Ladeerhaltung
- sichere Funkenunterdrückung durch Softstart
- es stehen 5 Programme zur Auswahl: Easy, Batterietest, Service, Reaktivierung und Boost

Technische Daten:

- Batteriekapazität (Nennladung) 35 – 1.500 Ah
- Batteriespannung (DC) 12/24 V

Lieferumfang:

- 1 x Hochfrequenzlader
- 1 x 5 m Kabelsatz
- 1 x Zugentlastungshakengummi
- 1 x Wandhalterung



ART.-NR.
679.02.38

-MAWEK-
Autoprüfgeräte

STARTBOOSTER 12 V / 800 A

monochrom

- hochwertige AGM-Batterien, doppelt isolierte Startkabel mit hoher Leitfähigkeit
- gebogene Zangen mit weiter Öffnung, komplett isoliert und Kupferbrücke zwischen den Bronzebacken
- blaue Zange mit LED-Licht ausgestattet
- eine interne Sicherung schützt die Batterie vor Kurzschlüssen
Strom fließt erst nach Umlegen des Schalters
- integriertes Wasserstoffablasssystem mit akkustischem Signal

TECHNISCHE DATEN:

- Startstrom 800 A
- Spitzenstrom 2.370 A
- AGM-Akku 20 Ah
- Kabel 1,3 m x 25 mm²
- Gewicht ca. 12 kg



ART.-NR. 654.03.09

STARTBOOSTER 12 V/724 V-1.600 / 800 A

monochrom

- hochwertige AGM-Batterien
- doppelt isolierte Startkabel mit hoher Leitfähigkeit
- gebogene Zangen mit weiter Öffnung, komplett isoliert und Kupferbrücke zwischen den Bronzebacken
- blaue Zange mit LED-Licht ausgestattet
- interne Sicherung schützt die Batterie vor Kurzschlüssen
- integriertes Wasserstoffablasssystem mit akkustischem Signal

TECHNISCHE DATEN:

- Startstrom 12V 1.600 A / 24V 800 A
- Spitzenstrom 12V 4.740 A / 24V 2.370 A
- AGM-Akku 2x20 Ah = 40 Ah
- Kabel 1,35 m x 35 mm²



ART.-NR. 654.03.10

Batterietragegriff



- ermöglicht einfaches Aufnehmen und Tragen für sämtliche Batterien
- mit gummibeschichteten Aufnahmebacken
- größenverstellbare Klemme
- ergonomische Gewichtsverteilung
- mit Gummigriff
- Spannweite 120 – 190 mm



ART.-NR.

614.33.59

Batteriepolklemmen



ART.-NR.	FÜR KABEL	POL
155.08.05	bis 70 mm ²	+ links
155.08.47	bis 70 mm ²	- rechts
155.08.39	bis 70 mm ²	+ rechts
155.08.21	bis 70 mm ²	- links
155.18.11	bis 120 mm ²	+ links
155.18.29	bis 120 mm ²	- rechts

Masseband »Batterie«



- Lochende verzinkt
- Material Kupfer
- Querschnitt 21,2 mm²
- Bohrungs-ø 10,5 mm
- LE 1



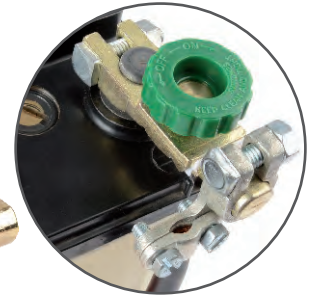
ART.-NR.	BOHRUNGSABSTAND
155.00.43	200 mm
155.00.44	250 mm
155.00.45	300 mm
155.00.46	350 mm
155.00.47	400 mm
155.00.48	500 mm

Batteriepolklemme



»Quickbreaker«

- Batterietrennschalter
- Anschluss am Minuspol der Batterie
- für Poldurchmesser 15,9 mm
- Minusklemme wird direkt am Quickbreaker montiert
- Material Messing



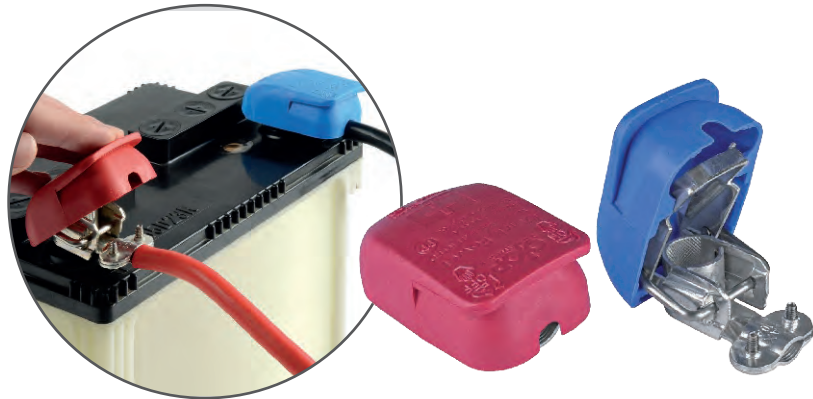
ART.-NR.

155.00.99

Batterie-Schnellverbindersatz



- Plus- und Minuspol bis Kabelquerschnitt 35 mm²
- Messing mit verzinnter Oberfläche
- für Batteriepolldurchmesser 17,5 mm / 15,9 mm



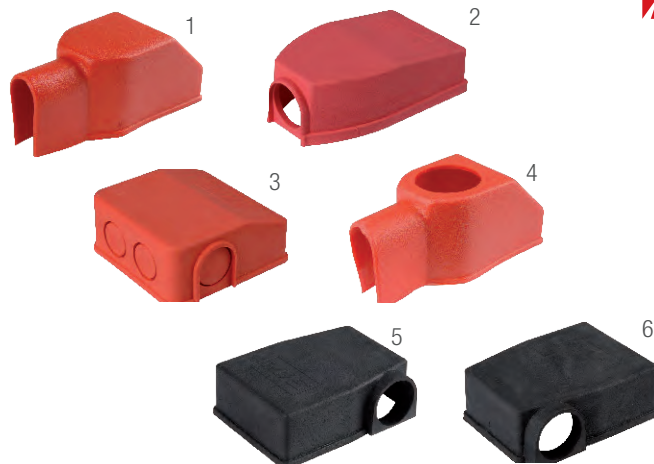
ART.-NR.

155.23.06

Universalabdeckungen für Batteriepolklemmen



- fehlende Batteriepolklemmenabdeckungen in Motorräumen führen in der Regel dazu, dass die Prüfplakette verweigert wird
- Größe 10 – 70 mm²



ART.-NR.	FÜR KABEL	ABGANG	ABB.
155.02.80	bis 70 mm ²	Mitte	1
155.02.81	bis 70 mm ²	Mitte	2
155.02.83	bis 70 mm ²	L, R, M	3
155.02.84	bis 70 mm ²	Mitte	4
158.00.96	bis 120 mm ²	Rechts	5
158.00.97	bis 120 mm ²	Links	6

Streuwagen »SW 20-G«

GEMO

- Schubstange aus Edelstahl, dreifach längen- und höhenverstellbar
- Composite-Rahmen und PE-Behälter
- Streumenge einstellbar mit Streubreitenbegrenzer
- mit Siebeinsatz
- Achsen aus Edelstahl
- klappbarer Stützfuß
- Gummiräder luftbereift mit Winterprofil
- robuster Aufbau



ART.-NR.
696.06.42

Propan »Typ 11«

GlobalGas

- Pfandflasche
- Propan (unter Druck verflüssigt) in der GlobalGas-Pfandflasche als Energie- / Brenngas für Heizzwecke, Camping, Freizeit, Haushalt, Landwirtschaft, Industrie und Gewerbe
- zum Brennschneiden, Flammstrahlen, -härten, -löten, -richten, -anwärmen
- Brenngas / R 290 (C3H8)
- Dampfdruck (15°C) 7,4 bar
- Ventilanschluss DIN 477 Nr. 1



ART.-NR.
598.02.80

Elektroheizer Typ »E3«

Kroll

- ideal für kleine Räume
- Raumthermostat eingebaut
- einbrennlackiertes Gehäuse aus verzinktem Stahlblech
- kompakt und standsicher

Technische Daten:

- Nennwärmebelastung 3 kW
- Luftvolumenstrom 185 m³/h
- Umgebungstemperatur max. 40°C
- Temperaturerhöhung 44 K



ART.-NR.
696.01.66

Mobiler Gasheizer »P32«

Kroll

- zum schnellen und wirtschaftlichen Heizen
- manuelle und elektronische Zündung
- Flüssiggas
- Piezo-Zündung
- geräuscharmes und leistungsstarkes Gebläse
- Druckregler mit Schlauch und Schlauchbruchsicherung
- Stahlblechgehäuse pulverbeschichtet

Technische Daten:

- elektrischer Anschluss 230 / 50 – 60V / Hz
- Gasverbrauch 1,03 – 2,13 m³/h
- Leistungsaufnahme 0,09 kW
- Nennwärmeleistung 15,08 – 31,40 kW
- Volumenstrom 1.100 m³/h
- 511 / 277 / 505 mm (L x B x H)
- Gewicht 10 kg



ART.-NR.
696.04.32

Standheizungen »Hydronic S3 Economy«

- gönnen Sie sich den Komfort einer Standheizung – und schonen Sie gleichzeitig die Umwelt
- machen Sie in diesem Jahr endgültig Schluss mit dem Kältestress, und überlassen Sie das Kratzen den anderen
- eine Standheizung von Eberspächer sorgt unabhängig vom Motor für angenehme Wärme im Wagen
- gleichzeitig wird der Fahrzeugmotor vorgewärmt, was den Ausstoß von Schadstoffen deutlich reduziert
- **fahrzeugspezifische Zusatzteile erforderlich, fragen Sie Ihren Fachberater**



ART.-NR.	BEZEICHNUNG
271.60.49	Standheizung Hydronic D4E
271.60.47	Standheizung Hydronic D5E
271.00.10	Standheizung Hydronic B4E
271.60.48	Standheizung Hydronic B5E

Bedienelemente



ART.-NR.	BEZEICHNUNG
271.21.90	Fernbedienung EasyStart Remote +
271.21.91	Fernbedienung EasyStart Remote
271.21.94	Fernbedienung EasyStart Web

Luftheizungen »Airtronic«

Sie legen im Fahrzeuginneren Wert auf schnelle Wärme?
Dann ist die Eberspächer Airtronic eine perfekte Lösung für Sie.

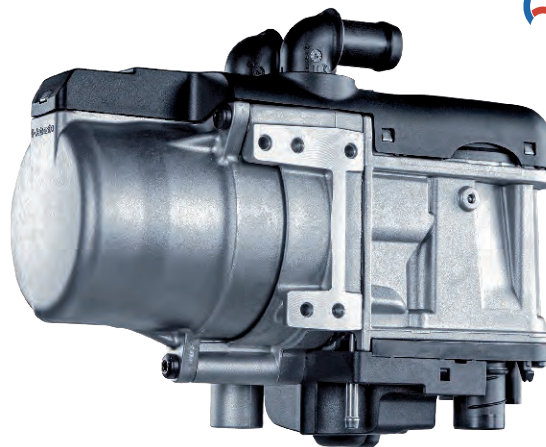
- Innen- und Außeninstallation möglich, kompakte Geräte zum einfachen und Platz sparenden Verbau
- schnelle Erwärmung der Raumluft mit leistungsstarker Powerstufe für besonders kurze Aufheizzeiten
- Sicherheits- und Diagnosesystem, wartungsarm und wartungsfreundlich
- besonders geräuscharm durch gleitende Regelung der Gebläsedrehzahl
- geringer Kraftstoff- und Stromverbrauch – ideal bei längeren Betriebszeiten
- automatische stufenlose Raumtemperaturregelung mit Temperaturvorwahl
- Eberspächer Heizungen verfügen über eine EG-Typengenehmigung und sind zusätzlich GS-geprüft



ART.-NR.	BEZEICHNUNG	KRAFTSTOFF	LEISTUNG
271.23.22	S2 D2L 12V	Diesel	2,0kW
271.23.30	M2 D4L 24V	Diesel	4,0kW
271.23.31	M2 D4R 12V	Diesel	4,0kW
271.23.28	M2 D4L 12V	Diesel	4,0kW

Standheizungen »Thermo Top EVO«

- Standheizung nachrüsten – Schluss mit Eiskratzen
- mit den Standheizungen von Webasto sind Sie in der Lage, für jeden Fahrzeugtyp die ideale Lösung anzubieten
- speziell für neue Fahrzeugmodelle und solche mit eingeschränktem Bauraum hat Webasto die Standheizungsgeneration Thermo Top Evo entwickelt
- **fahrzeugspezifische Zusatzteile erforderlich, fragen Sie Ihren Fachberater**



ART.-NR.	BEZEICHNUNG
270.29.00	Standheizung Wasser »TT EVO 4 B«
270.29.01	Standheizung Wasser »TT EVO 4 D«
270.29.02	Standheizung Wasser »TT EVO 5 B«
270.29.03	Standheizung Wasser »TT EVO 5 D«
270.29.04	Standheizung Wasser »TT EVO 5+B«
270.29.05	Standheizung Wasser »TT EVO 5+D«

Luftheizungen »Air Top 2000STC«

- viel wirtschaftlicher unterwegs
- wenn nicht nur der Fahrer, sondern auch die Fracht wohlbehalten ans Ziel kommen soll, braucht es eine ganz besondere Technik
- Profis überzeugen Sie mit den professionellen Lösungen von Webasto



ART.-NR.	BEZEICHNUNG
270.25.35	Standheizung Luft AT 2000STC B 12V
270.25.33	Standheizung Luft AT 2000STC D 12V
270.25.22	Standheizung Luft AT 2000STC D 24V
270.22.50	Einbauteilesatz AT2000STC

Bedienelemente

ART.-NR.	BEZEICHNUNG
270.50.67	Kit ThermoConnect TCON2
270.15.12	Fernbedienung T100HTM
270.15.40	ThermoCall TC4 Advanced
270.15.41	ThermoCall TC4 Entry
270.15.30	MultiControl Car
270.30.56	Drehwähler für Air Top



Wasservollentsalzer

- stellen Sie destilliertes Wasser selbst her!
- wird komplett anschlussfertig inkl. Schlauchsatz und Leitfähigkeitsmessgerät geliefert und kann sofort installiert werden.
- speziell für Ihre Bedürfnisse: Sie produzieren nur die Mengen, die Sie wirklich benötigen
- Durchflussleistung 50 l pro Stunde
- Kapazität 425 l pro Patrone, bei einem Gesamtsalzgehalt von 10° (Härtegrad), entsprechend mehr bei niedrigerem Salzgehalt



ART.-NR.	BEZEICHNUNG
180.98.05	Wasservollentsalzer
180.98.14	Ersatz-Einwegpatronen 2er-Pack

Holzaxt

- leichtes Eindringen ins Holz durch speziell polierte Schneide (Lamellenschleiftechnik)
- rutschfestes Griffende
- Länge (Stiel) 700 mm
- made In Germany



ART.-NR.
606.11.76

STANDORTE

Bitte beachten Sie, dass sich die Kontaktdaten unserer Verkaufshäuser im Laufe des Jahres ändern können. Eine stets aktuelle Übersicht finden Sie auf www.wm.de/de/unternehmen/standorte.

52070 AACHEN
Lukasstraße 15
Tel. 02 41 / 5 15 45-0
Fax 02 41 / 5 15 45-3115
aachen@wm.de

73431 AALEN
Robert-Bosch-Straße 79
Tel. Pkw 073 61 / 46 91-28477
Tel. Nkw 073 61 / 46 91-28488
Fax 073 61 / 45 268
aalen@wm.de

72458 ALBSTADT
Riedstraße 21
Tel. 074 31 / 93 51-0
Fax 074 31 / 93 51-29
albstadt@wm.de

92224 AMBERG
Dieselstraße 3
Tel. Pkw 096 21 / 76 75-26901
Tel. Nkw 096 21 / 76 75-26902
Fax 096 21 / 76 75-26940
amberg@wm.de

91522 ANSBACH
Jägerndorfer Straße 25
Tel. Pkw 09 81 / 4 88 38-26950
Fax Pkw 09 81 / 4 88 38-26968
Tel. Nkw 09 81 / 4 88 38-26951
Fax Nkw 09 81 / 4 88 38-26966
ansbach@wm.de

86165 AUGSBURG
Südtiroler Straße 24
Tel. 08 21 / 4 48 41-13100
Fax 08 21 / 4 48 41-13130
augsburg@wm.de

26603 AURICH
Raiffeisenstraße 5
Tel. 04 91 / 17 01-38950
Fax 04 91 / 17 01-38910
aurich@wm.de

55543 BAD KREUZNACH
Ludwig-Kientzler-Straße 1
Tel. Pkw 06 71 / 8 34 10-70088
Tel. Nkw 06 71 / 8 34 10-70099
Fax 06 71 / 8 34 10-70077
bad-kreuznach@wm.de

96052 BAMBERG
Laubanger 1a
Tel. Pkw 09 51 / 9 72 32-26777
Tel. Nkw 09 51 / 9 72 32-26788
Fax 09 51 / 9 72 32-26750
bamberg@wm.de

39179 MAGDEBURG-BARLEBEN
An der Sülze 2
Tel. Pkw 03 92 03 / 66 70-150
Tel. Nkw 03 92 03 / 66 70-170
Fax Pkw 03 92 03 / 66 70-130
Fax Nkw 03 92 03 / 66 70-179
barleben@wm.de

02625 BAUTZEN
Malschitzer Straße 5
Tel. 03 591 / 27 24-22782
Fax 03 591 / 27 24-22402
bautzen@wm.de

95448 BAYREUTH
Chr.-Ritter-v.-Langheinrich-Straße 10d
Tel. Pkw 09 21 / 7 92 04-27080
Tel. Nkw 08 00 / 3 60 0777
Fax 09 21 / 7 92 04-270 11
bayreuth@wm.de

51469 BERGISCH GLADBACH
Gustav-Stresemann-Straße 2
Tel. 02 202 / 95 98-0
Fax 02 202 / 95 98-50
bergischgladbach@wm.de

13156 BERLIN-PANKOW
Buchholzer Straße 44 – 45
Tel. 030 / 47 47 95-0
Fax 030 / 47 47 95-30
berlin@wm.de

12681 BERLIN-MARZAHN
Rhinstraße 58
Tel. 030 / 33 09 90-228 50
Fax 030 / 33 09 90-228 55
berlin-marzahn@wm.de

12099 BERLIN-TEMPELHOF
Gottlieb-Dunkel-Straße 20 – 21
Tel. 030 / 43 65 6-221 11
Fax 030 / 43 65 6-221 72
berlin-tempelhof@wm.de

06406 BERNBURG
Carl-Wessel-Straße 8
Tel. 034 71 / 30 16-44
Fax 034 71 / 30 16-40
bernburg@wm.de

57518 BETZDORF
Wilhelmsstraße 120
Tel. 02 71 / 93 75-0
Fax 02 71 / 93 75-270
betzdorf@wm.de

33719 BIELEFELD
Am Niedermeyers Feld 10
Tel. 05 21 / 1 43 92-38600
Fax 05 21 / 1 43 92-38630
bielefeld@wm.de

44805 BOCHUM
Am Hellweg 9
Tel. 02 34 / 77 295-32500
Tel. Pkw 02 34 / 77 295-32500
Fax 02 34 / 6 88 38 50
bochum@wm.de

53121 BONN
Saime-Genc-Ring 11
Tel. 02 28 / 9 88 57-150
Fax 02 28 / 9 88 57-140
bonn@wm.de

14772 BRANDENBURG
Friedrichshafener Straße 26
Tel. 03 381 / 34 94-0
Fax 03 381 / 34 94-14
brandenburg@wm.de

27721 BREMEN-RITTERHUEDE
Max-Planck-Straße 7 – 9
Tel. 04 21 / 6 59 30-39400
Fax 04 21 / 6 59 30-39430
bremen@wm.de

27574 BREMERHAVEN
Im Felde 17
Tel. 04 71 / 9 02 07-25050
Fax 04 71 / 9 02 07-25030
bremerhaven@wm.de

59929 BRILON
Hinterm Gallberg 10
Tel. 02 96 1 / 97 31-0
Fax 02 96 1 / 97 31-155
brilon@wm.de

91088 BUBENREUTH
Bruckwiesen 14
Tel. Pkw 09 1 31 / 120 41-27100
Tel. Nkw 09 1 31 / 120 41-27101
Fax 09 1 31 / 120 41-27105
bubenreuth@wm.de

21244 BUCHHOLZ
Hanomagstraße 31
Tel. 04 1 86 / 89 14-21910
Fax 04 1 86 / 89 14-21946
buchholz@wm.de

71032 BÖBLINGEN
Rudolf-Diesel-Straße 10
Tel. Pkw 07 03 1 / 7 93 74-350
Tel. Nkw 07 03 1 / 7 93 74-370
Fax 07 03 1 / 7 93 74-330
boeblingen@wm.de

32257 BÜNDE
Borriesstraße 130
Tel. 05 23 / 82 02 39-150
Fax 05 23 / 82 02 39-130
buende@wm.de

09120 CHEMNITZ
Annaberger Straße 101
Tel. 03 71 / 5 39 45-2 32 50
Fax 03 71 / 5 39 45-2 32 23
chemnitz@wm.de

74564 CRAILSHEIM
Haller Straße 197
Tel. 07 95 1 / 60 96-0
Fax 07 95 1 / 60 96-15
crailsheim@wm.de

64293 DARMSTADT
Daimlerweg 7
Tel. Pkw 06 1 51 / 177 49-150
Tel. Nkw 06 1 51 / 177 49-170
Fax 06 1 51 / 177 49-130
darmstadt@wm.de

72280 DORNSTETTEN
Robert-Bosch-Straße 21
Tel. 07 44 3 / 96 42-0
Fax 07 44 3 / 96 42-100
dornstetten@wm.de

44369 DORTMUND
Rohwedderstraße 14
Tel. 02 31 / 3 96 25-1 34 50
Fax 02 31 / 3 96 25-1 34 30
dortmund@wm.de

01257 DRESDEN
Am Galgenberg 36
Tel. 03 51 / 2 89 12-23300
Fax 03 51 / 2 89 12-23323
dresden@wm.de

01097 DRESDEN
Petrikirchstraße 3
Tel. 03 51 / 8 29 99-22780
Fax 03 51 / 8 29 99-22654
dresden2@wm.de

47167 DUISBURG
Boschstraße 12 – 14
Tel. 02 03 / 3 93 55 13-700
Fax 02 03 / 3 93 55 13-730
duisburg@wm.de

96487 DÖRFLES-ESBACH / COBURG
Rosenaauer Straße 24
Tel. Pkw 09 5 61 / 55 21-27422
Tel. Nkw 09 5 61 / 55 21-27423
Fax 09 5 61 / 55 21-27410
coburg@wm.de

40599 DÜSSELDORF
Reisholzer Bahnstraße 35
Tel. 02 11 / 1 60 97-150
Fax 02 11 / 1 60 97-100
duesseldorf@wm.de

45141 ESSEN
Berthold-Beitz-Boulevard 316
Tel. 02 01 / 8 20 84 38-050
Fax 02 01 / 8 20 84 38-030
essen@wm.de

99098 ERFURT
An der Bübleber Grenze 7
Tel. 03 61 / 4 22 98-22066
Fax 03 61 / 4 22 98-22079
erfurt@wm.de

85622 FELDKIRCHEN
Philipp-Hauck-Straße 3
Tel. Pkw 08 9 / 42 74 15-35090
Tel. Nkw 08 9 / 42 74 15-35070
Fax 08 9 / 42 74 15-10
feldkirchen@wm.de

70736 FELLBACH
Otto-Hahn-Straße 10
Tel. Pkw 07 11 / 57 63-28000
Fax Pkw 07 11 / 57 63-28311
Tel. Nkw 07 11 / 57 63-280311
Fax Nkw 07 11 / 57 63-28310
fellbach@wm.de

70794 FILDERSTADT
Rita-Maiburg Str. 29
Tel. 07 11 / 13 49 63-82 50
Fax 07 11 / 13 49 63-82 350
filderstadt@wm.de

24983 FLENSBURG-HANDEWITT
Skandinavienv-Bogen 7
Tel. 04 60 8 / 97 31-150
Fax 04 60 8 / 97 31-100
handewitt@wm.de

60433 FRANKFURT/MAIN
August-Schanz-Straße 48
Tel. 0 69 / 95 43 15-24050
Fax 0 69 / 95 43 15-24030
frankfurt@wm.de

65933 FRANKFURT/MAIN
Eichenstraße 76
Tel. Pkw 0 69 / 39 08 24-200
Tel. Nkw 0 69 / 39 08 24-180
Fax 0 69 / 39 08 24-100
frankfurt2@wm.de

50226 FRECHEN
Europaallee 125
Tel. 02 234 / 40 55-31377
Fax 02 234 / 40 55-31351
frechen@wm.de

71691 FREIBERG A. N.
Planckstraße 8
Tel. 07 1 41 / 64 82-0
Fax 07 1 41 / 64 82-100
freiberg@wm.de

79111 FREIBURG IM BREISGAU
Böltzinger Straße 6
Tel. 07 6 1 / 5 14 51-29000
freiburg@wm.de

61169 FRIEDBERG
Pfungstweide 4
Tel. 06 0 31 / 68 55-0
Fax 06 0 31 / 68 55-55
friedberg@wm.de

88046 FRIEDRICHSHAFEN
Lindauer Straße 120
Tel. 07 54 1 / 28 97-0
Fax 07 54 1 / 28 97-15
friedrichshafen@wm.de

36043 FULDA
Christian-Wirth-Straße 5
Tel. Pkw 06 61 / 94 68-25177
Tel. Nkw 06 61 / 94 68-25188
Fax 06 61 / 94 68-25130
fulda@wm.de

90763 FÜRTH
Benno-Straub-Straße 57
Tel. 09 11 / 7 80 56-0
Fax 09 11 / 7 80 56-100
fuertth@wm.de

30827 GARBSEN
Im Bahlbrink 2
Tel. Pkw 05 1 31 / 46 78-31420
Fax 05 1 31 / 46 78-31430
garbsen@wm.de

85748 GARCHING B. MÜNCHEN
Robert-Bosch-Straße 1
Tel. 089 / 36 03 86-34000
Fax 089 / 36 03 86-34030
garching@wm.de

45888 GELSENKIRCHEN
Pommernstr. 19
Tel. 02 09 / 1 20 50-37950
Fax 02 09 / 1 20 50-37930
gelsenkirchen@wm.de

35394 GIessen
An der Automeile 4
Tel. Pkw 06 41 / 9 40 18-24577
Tel. Nkw 06 41 / 9 40 18-24588
Fax 06 41 / 9 40 18-24538
giessen@wm.de

38644 GOSLAR
Alte Heerstraße 19
Tel. Pkw 05 3 21 / 68 33-150
Tel. Nkw 05 3 21 / 68 33-170
Fax 05 3 21 / 68 33-112
goslar@wm.de

73037 GÖPPINGEN
Heilbronner Straße 10
Tel. Pkw 07 1 61 / 61 04-29100
Tel. Nkw 07 1 61 / 61 04-29101
Fax 07 1 61 / 61 04-29120
goeppingen@wm.de

37081 GÖTTINGEN
Anna-Vandenhoeck-Ring 21
Tel. 05 51 / 50 63-3
Fax 05 51 / 50 63-433
goettingen@wm.de

48599 GRONAU
An der Eßseite 189
Tel. 025 62 / 70 05-39350
Fax 025 62 / 70 05-39330
gronau@wm.de

33334 GÜTERSLOH
Verler Straße 310 – 312
Tel. 05 24 1 / 99 84-0
Fax 05 24 1 / 99 84-150
guetersloh@wm.de

06116 HALLE (SAALE)
Rosenfelder Straße 7 – 9
Tel. 03 45 / 6 81 50-27950
Fax 03 45 / 6 81 50-27920
halle@wm.de

21465 HAMBURG-REINBEK
Röntgenstraße 7
Tel. Pkw 04 0 / 72 77 95-20650
Tel. Nkw 04 0 / 72 77 95-20670
Fax 04 0 / 72 77 95-59
reinbek@wm.de

31789 HAMELN
Zum Hasseldahle 12
Tel. Pkw 05 1 51 / 60 93-31850
Tel. Nkw 05 1 51 / 60 93-31830
Fax 05 1 51 / 60 93-31870
Fax Nfz 05 1 51 / 60 93-31830
hameln@wm.de

59075 HAMM
Hüserstraße 13
Tel. 02 38 1 / 9 07 71-150
Fax 08 00 / 1 87 55 77
hamm@wm.de

63452 HANAU
Ruhrstraße 9a
Tel. 06 1 81 / 56 90-24400
Fax 06 1 81 / 56 90-24430
hanau@wm.de

31135 HILDESHEIM
Raiffeisenstraße 42
Tel. 05 1 21 / 99 99-0
Fax 05 1 21 / 99 99-100
hildesheim@wm.de

95030 HOF
Fuhrmannstraße 26
Tel. 09 2 81 / 7 87 5-27677
hof@wm.de

49477 IBBENBÜREN
Gildestraße 57
Tel. 05 45 1 / 93 0-0
Fax 05 45 1 / 93 0-158
ibbenbueren@wm.de

85055 INGOLSTADT
Marie-Curie-Straße 24 a
Tel. Pkw 08 41 / 99 337-35144
Tel. Nkw 08 41 / 99 337-35122
Fax 08 41 / 99 337-35139
ingolstadt@wm.de

25524 ITZHOE
Marie-Curie-Ring 3
Tel. Pkw 04 8 21 / 43 91-20153
Tel. Nkw 04 8 21 / 43 91-20953
Fax 04 8 21 / 43 91-20955
itzhoe@wm.de

07751 JENA
An der Lehmgrube 17
Tel. 03 64 1 / 22 72-33850
Fax 03 64 1 / 22 72-33870
jena@wm.de

67663 KAISERSLAUTERN
Opelkreisel 28
Tel. 06 31 / 4 14 19-23850
Fax 06 31 / 4 14 19-23830
kaiserslautern@wm.de

76187 KARLSRUHE
G.-Braun-Straße 1a
Tel. Pkw 07 2 1 / 97 2 16-29700
Tel. Nkw 07 2 1 / 97 2 16-29730
Fax 07 2 1 / 97 2 16-29740
karlsruhe1@wm.de

34123 KASSEL
Miramstraße 68
Tel. 05 61 / 57 04 25 24-0
Fax 05 61 / 57 04 25 24-8
kassel@wm.de

87437 KEMPTEN
Heisinger Straße 19
Tel. Pkw 08 31 / 5 74 31-35277
Tel. Nkw 08 31 / 5 74 31-35288
Fax 08 31 / 5 74 31-35210
kempten@wm.de

24109 MELSDORF (KIEL)
Otto-Flath-Straße 1
Tel. 043 40 / 49 85-20700
Fax 043 40 / 49 85-20788
kiel@wm.de

83059 KOLBERMOOR
Fraunhoferstraße 8
Tel. Pkw 08 03 1 / 29 29-35311
Fax Pkw 08 03 1 / 29 29-35310
Tel. Nkw 08 03 1 / 29 29-35329
Fax Nkw 08 03 1 / 29 29-35326
kolbermoor@wm.de

70825 KORNTAL-MÜNCHINGEN
Lingwiesenstraße 8
Tel. Pkw 07 1 50 / 38 96-28600
Tel. Nkw 07 1 50 / 38 96-28601
Fax 07 1 50 / 38 96-28628
korntal-muenchingen@wm.de

47809 KREFELD
Bischofstraße 98
Tel. 02 1 51 / 53 52-150
Fax 02 1 51 / 53 52-100
krefeld@wm.de

51063 KÖLN-MÜLHEIM
Schanzenstraße 17
Tel. 02 21 / 1 26 13-31222
Fax 02 21 / 1 26 13-31211
koeln-muelheim@wm.de

76829 LANDAU / PFALZ
Im Justus 4
Tel. Pkw 06 3 41 / 95 58-29200
Tel. Nkw 06 3 41 / 95 58-29201
Fax 06 3 41 / 95 58-29218
landau@wm.de

84030 LANDSHUT
Straubinger Straße 7
Tel. 08 71 / 96 620-0
Fax 08 71 / 96 620-100
landshut@wm.de

04249 LEIPZIG
Raiffeisenstraße 42
Tel. 03 41 / 4 26 25-23050
Fax 03 41 / 4 26 25-23010
leipzig@wm.de

04129 LEIPZIG
Maximilianallee 23
Tel. Pkw 03 41 / 91 92 023-150
Tel. Nkw 03 41 / 91 92 023-170
Tel. WA 03 41 / 91 92 023-160
Fax 03 41 / 91 92 023-144
leipzig2@wm.de

65553 LIMBURG AN DER LAHN
Auf der Heide 5
Tel. Pkw 06 43 1 / 21 97-25379
Tel. Nkw 06 43 1 / 21 97-25380
Fax 06 43 1 / 21 97-25325
limburg@wm.de

49809 LINGEN
Josefstraße 31
Tel. 05 91 / 71 04-0
Fax 05 91 / 71 04-35
lingen@wm.de

23560 LÜBECK
Estlandring 1 – 3
Tel. Pkw 04 51 / 61 16 07-150
Tel. Nkw 04 51 / 61 16 07-170
Fax 04 51 / 61 16 07-161
luebeck@wm.de

55130 MAINZ
Heiligkreuzweg 132
Tel. 06 1 31 / 57 07-0
Fax 06 1 31 / 57 07-100
mainz@wm.de

68199 MANNHEIM
Morchfeldstraße 55
Tel. Pkw 06 21 / 8 60 02-30022
Fax Pkw 06 21 / 8 60 02-30092
Tel. Nkw 06 21 / 8 60 02-30044
Fax Nkw 06 21 / 8 60 02-30088
mannheim1@wm.de

35039 MARBURG
Alte Kasseler Straße 53
Tel. 06 4 21 / 6 10 02-255 88
Fax 06 4 21 / 6 10 02-255 88
marburg@wm.de

87700 MEMMINGEN
Brahmsstraße 6
Tel. Pkw 08 33 1 / 92 07-35477
Tel. Nkw 08 33 1 / 92 07-35488
Fax 08 33 1 / 92 07-35410
memmingen@wm.de

41066 MÖNCHENGLADBACH
Krefelder Straße 725 – 727
Tel. 02 1 61 / 66 98-0
Fax 02 1 61 / 66 98-22
moenchengladbach@wm.de

41189 MÖNCHENGLADBACH
Adolf-Kempken-Weg 127
Tel. 02 1 66 / 99 00-32850
Fax 02 1 66 / 99 00-32870
moenchengladbach2@wm.de

75417 MÜHLACKER
In den Waldäckern 8/2
Tel. 07 0 41 / 8 15 12-0
Fax 07 0 41 / 8 15 12-50
muehlacker@wm.de

45473 MÜLHEIM A. D. R.
Friedrich-Ebert-Straße 210
Tel. 02 08 / 4 84 87-0
Fax 02 08 / 4 84 87-20
mueheim@wm.de

84453 MÜHLDORF A. INN
Edisonstraße 10
Tel. Pkw 08 6 31 / 98 4-34944
Tel. Nkw 08 6 31 / 98 4-34955
Fax 08 6 31 / 98 4-25
muehldorf@wm.de

**74172 NECKARSULM**

Heiner-Fleischmann-Str. 5
Tel. Pkw 07132/9993-29300
Fax Pkw 07132/9993-29351
Tel. Nkw 07132/9993-29301
Fax Nkw 07132/9993-29350
neckarsulm@wm.de

17034 NEUBRANDENBURG

Ihlenfelder Straße 125
Tel. 0395/45287-0
Fax 0395/45287-0
neubrandenburg@wm.de

17498 NEUENKIRCHEN

Marktflecken 8
Tel. 03834/5350-22304
Fax 03834/5350-21777
neuenkirchen@wm.de

91413 NEUSTADT / AISCH

Rudolf-Diesel-Str. 1
Tel. Pkw 09161/8847-27151
Tel. Nkw 09161/8847-27152
Fax 09161/8847-27155
neustadt@wm.de

89231 NEU-ULM

Otto-Renner-Str. 14
Tel. Pkw 0731/72962-35588
Fax Pkw 0731/72962-35520
Tel. Nkw 0731/72962-35577
Fax Nkw 0731/72962-35540
neu-ulm@wm.de

31582 NIENBURG

Domänenweg 11
Tel. 05021/6012-23650
Fax 05021/6012-23630
nienburg@wm.de

22848 NORDERSTEDT

Bornbarch 14
Tel. 040/525608-150
Fax 040/525608-159
norderstedt@wm.de

99734 NORDHAUSEN

Im Krug 41
Tel. 03631/4747-0
Fax 03631/4747-17
nordhausen@wm.de

86720 NÖRDLINGEN

Industriestraße 21
Tel. Pkw 09081/2958-28800
Tel. Nfz 09081/2958-28801
Fax 09081/2958-28832
noerdlingen@wm.de

90431 NÜRNBERG

Vershofenstraße 9
Tel. Pkw 0911/65714-27210
Tel. Nkw 0911/65714-27220
Fax 0800/7234980
nuernberg@wm.de

77652 OFFENBURG

Eckener Straße 1
Tel. Pkw 0781/60582-28527
Tel. Nkw 0781/60582-28529
Fax 0781/60582-28522
offenburg@wm.de

26125 OLDENBURG

Am Patentbusch 1
Tel. 0441/3909-39050
Fax 0441/3909-39066
oldenburg@wm.de

57462 OLPE

Martinstraße 48
Tel. 02761/609-0
Fax 02761/609-180
olpe@wm.de

49090 OSNABRÜCK

Pagenstecherstr. 121
Tel. PKW 0541/1215-1
Tel. NKW 0541/1215-521
Fax 0541/1215-830
osnabrueck@wm.de

33100 PADERBORN

Harlestraße 23
Tel. 05251/38705-0
Fax 05251/38705-10
paderborn@wm.de

94036 PASSAU

Neuburger Straße 149
Tel. Pkw 0851/95549-34577
Tel. Nkw 0851/95549-34588
Fax 0851/95549-34510
passau@wm.de

66953 PIRMASENS

Texas Avenue 15
Tel. Pkw 06331/2412-30924
Tel. Nkw 06331/2412-30925
pirmasens@wm.de

82178 PUCHHEIM

Boschstraße 3
Tel. Pkw 089/8093-34241
Fax Pkw 089/8093-34305
Tel. Nkw 089/8093-34333
Fax Nkw 089/8093-34324
puchheim@wm.de

93055 REGENSBURG

Junkersstraße 13
Tel. Pkw 0941/40201-150
Fax Pkw 0941/40201-151
Tel. Nkw 0941/40201-170
Fax Nkw 0941/40201-151
regensburg@wm.de

42855 REMSCHEID

Kipperstraße 15
Tel. Pkw 02191/95151-150
Tel. Nkw 02191/95151-170
Fax 02191/95151-130
remscheid@wm.de

72770 REUTLINGEN

Ferdinand-Lassalle-Str. 22
Tel. 07121/9549-29400
Fax 07121/9549-19430
reutlingen2@wm.de

48432 RHEINE

Hovesaatstraße 2
Tel. 05971/7912-0
Fax 05971/7912-88
rheine@wm.de

18069 ROSTOCK

Am Fischereihafen 2
Tel. Pkw 0381/128369-150
Tel. Nkw 0381/128369-170
Fax 0381/128369-188
rostock@wm.de

66125 SAARBRÜCKEN

Hedwig-Stalter-Str. 6
Tel. 06898/8102-114
Fax 06897/8102-100
saarbruecken@wm.de

66115 SAARBRÜCKEN

Konrad-Zuse-Str. 2
Tel. Pkw 0681/5888-30590
Fax Pkw 0681/5888-30588
Tel. Nkw 0681/5888-30580
Fax Nkw 0681/5888-30577
saarbruecken@wm.de

38229 SALZGITTER

Peiner Straße 243
Tel. 05341/86720-0
Fax 05341/86720-20
salzgitter@wm.de

97424 SCHWEINFURT

Wienstraße 1
Tel. 09721/6750-2660-0
Fax 09721/6750-2661-1
schweinfurt@wm.de

19061 SCHWERIN

Heinrich-Hertz-Ring 4
Tel. 0385/63640-20155
Fax 0385/63640-21088
schwerin@wm.de

38179 SCHWÜLPER

Waller See 23
Tel. 0531/23441-150
Fax 0531/23441-100
braunschweig@wm.de

31319 SEHNDE / OT HÖVER

Grettlade 4
Tel. 05132/867-0
Fax 05132/867-110
sehnde@wm.de

57072 SIEGEN

Graf-Johann-Str. 8
Tel. 0271/48874-0
Fax 0271/48874-40
siegen@wm.de

78224 SINGEN

Grubwaldstraße 19
Tel. 07731/1445-28702
Tel. Pkw 07731/1445-28700
Tel. Nkw 07731/1445-28701
Tel. WA 07731/1445-28703
Fax 07731/1445-28713
singen@wm.de

63811 STOCKSTADT A.M.

An der Frühlingslust 8
Tel. 06027/9799-24800
Fax 06027/9799-24885
stockstadt@wm.de

94315 STRAUBING

Küstriner Straße 6
Tel. Pkw 09421/7817-35677
Tel. Nkw 09421/7817-35688
Fax 09421/7817-35610
straubing@wm.de

18437 STRALSUND

Rudolf-Diesel-Str. 8
Tel. 03831/44368-0
Fax 03831/44368-49
stralsund@wm.de

98529 SUHL

Mühlbergstraße 55
Tel. 03681/4522-22911
Fax 03681/4522-22933
suhl@wm.de

54294 TRIER

Niederkircher Straße 15
Tel. Pkw 0651/82747-30777
Tel. Nkw 0651/82747-30788
Fax 0651/82747-30733
trier@wm.de

89079 ULM

Siemensstraße 3
Tel. 0731/4011-36750
Fax 0731/4011-36730
ulm@wm.de

59423 UNNA

Hans-Böckler-Str. 15
Tel. 02303/280637-600
Fax 02303/280644
unna@wm.de

78050 VILLINGEN-SCHWENNINGEN

Mühlenstraße 17/1
Tel. Pkw 07721/2006-29500
Tel. Nkw 07721/2006-29501
Fax 07721/2006-29589
villingen@wm.de

51545 WALDBRÖL

Kaiserstraße 120
Tel. Pkw 02291/90700-150
Fax 02291/90700-130
waldbroel@wm.de

92637 WEIDEN

Otto-Hahn-Str. 7
Tel. Pkw 0961/48254-26854
Tel. Nkw 0961/48254-26855
Fax 0961/48254-26860
weiden@wm.de

82362 WEILHEIM I. OB

Am Achalaich 9
Tel. 0881/92588-35900
Fax 0881/92588-35930
weilheim@wm.de

88250 WEINGARTEN

Josef-Schmuzer-Str. 8
Tel. Pkw 0751/50926-29600
Tel. Nkw 0751/50926-29601
weingarten@wm.de

91781 WEISSENBURG

Dettenheimer Straße 48
Tel. Pkw 09141/8662-27377
Tel. Nkw 09141/8662-27388
Fax 09141/8662-27322
weissenburg@wm.de

46485 WESEL

Am Schornacker 42
Tel. 0281/816-0
Fax 0281/816-15
wesel@wm.de

28844 WEYHE

Westerfeld 6
Tel. 0421/27620-20550
Fax 0421/27620-20530
weyhe@wm.de

15745 WILDAU

Gewerbepark 35
Tel. 03375/528437-150
Tel. 03375/528437-130
wildau@wm.de

23970 WISMAR

Am kleinen Stadtfeld 10
Tel. 03841/79620-0
Fax 03841/79620-40
wismar@wm.de

19322 WITTENBERGE

Wahrenberger Straße 79
Tel. 03877/9539-13300
Fax 03877/9539-13330
wittenberge@wm.de

97076 WÜRZBURG

Friedrich-Berg-Ring 18
Tel. 0931/99133-26400
Tel. Pkw 0931/99133-26450
Tel. Nkw 0931/99133-26470
Fax 0931/99133-26410
wuerzburg@wm.de

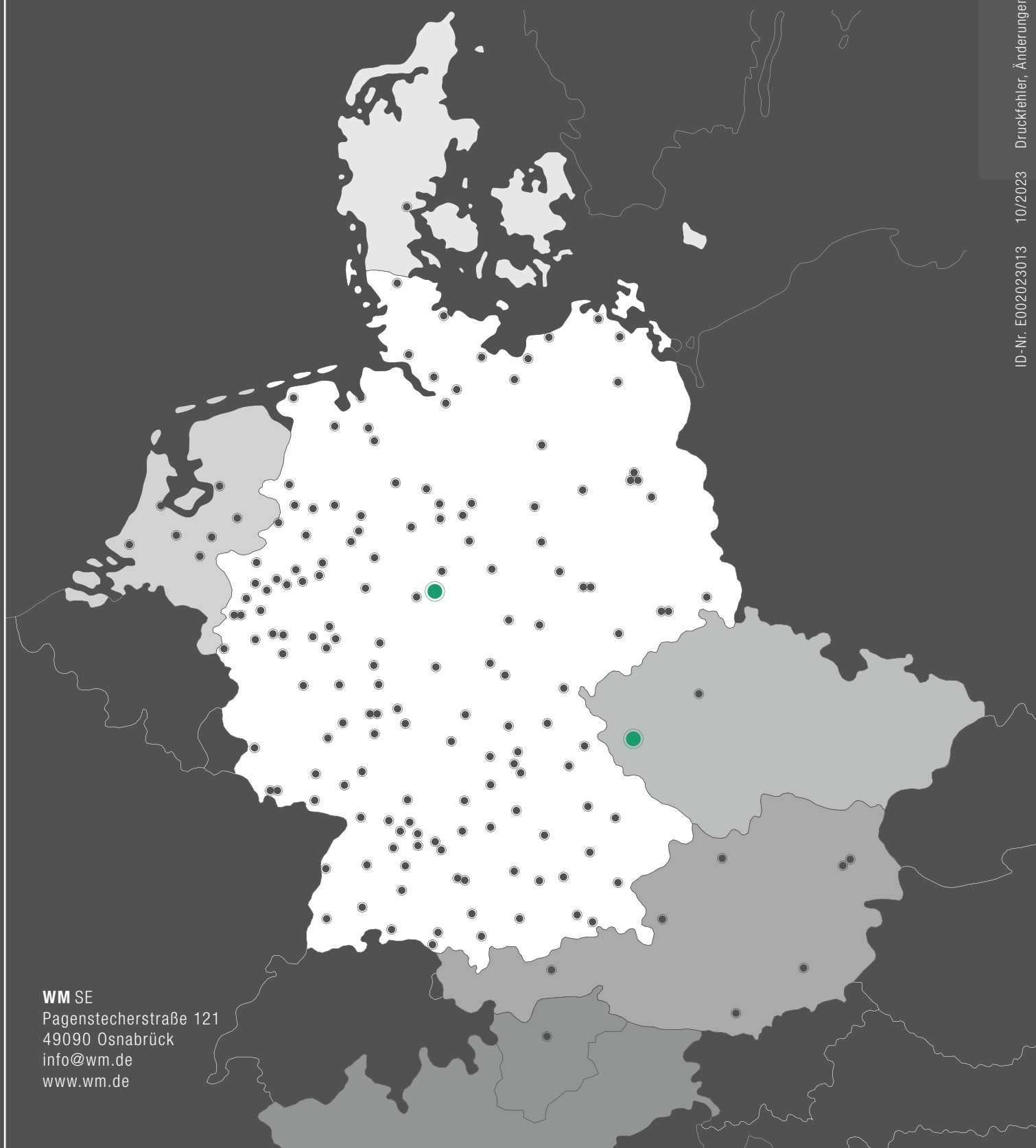
WMSE**ZENTRALE**

49090 OSNABRÜCK
Pagenstecherstraße 121
Tel. 0541/9989-0
Fax 0541/9989-14015
info@wm.de
www.wm.de

ZENTRALLAGER (DE)

34346 HANN.MÜNDE
Hedemünden
Hans-Heiner-Müller-Allee 10
Tel. 05545/9990-0
Fax 05545/9990-100

WIR SIND IMMER FÜR SIE DA – SPRECHEN SIE UNS AN!



WM SE
Pagenstecherstraße 121
49090 Osnabrück
info@wm.de
www.wm.de