



repstar

EIGENMARKEN-SORTIMENT

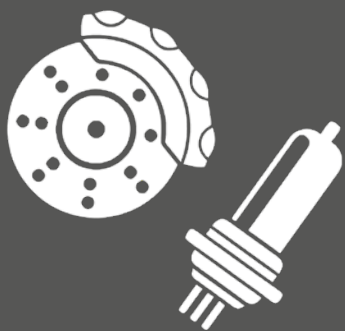
KATALOG 2024

WMSE



INHALT

repstar



**VERSCHLEISS
UND ELEKTRO 1-13**



CHEMIE 13-32



LACK 33-35

Radlager

- hohe Qualität
- hohe Passgenauigkeit
- lange Lebensdauer



ART.-NR.	VERWENDUNG	VERGL.-NR.
954.00.11	AUDI, SEAT, SKODA, VW	1T0 498 621
954.00.12	AUDI, SEAT, SKODA, VW	1T0 598 611
954.00.15	AUDI, SEAT, SKODA, VW	1K0 598 611
954.00.18	AUDI, SEAT, SKODA, VW	8X0 598 611
954.00.14	AUDI, SEAT, SKODA, VW	6Q0 407 621 AH
954.00.13	AUDI, SEAT, SKODA, VW	1K0 498 621
954.00.16	AUDI	4H0 498 625
954.00.17	AUDI, SEAT, SKODA, VW	191 598 625
954.00.21	DACIA, NISSAN, RENAULT	7701 205 812
954.00.19	AUDI, SEAT, VW	1J0 498 625
954.00.29	FORD, MAZDA	1 085 565
954.00.20	VW, AUDI	7H0 498 611
954.00.25	MERCEDES-BENZ	169 981 0006
954.00.22	FORD	1 370 437
954.00.23	AUDI, SEAT, SKODA, VW	1J0598477
954.00.38	CITROËN, PEUGEOT, TOYOTA	6822.JL
954.00.33	ABARTH, ALFA ROMEO, CITROËN, FIAT, FORD, LANCIA, PEUGEOT	4651 9901
954.00.48	NISSAN, RENAULT	40202-BA60A
954.00.28	FORD	1 223 640
954.00.27	FORD	1 501 642
954.00.53	CITROEN, PEUGOT	3350.86
954.01.64	DACIA, NISSAN, RENAULT	40210-1HA1A
954.00.60	AUDI, SEAT, SKODA, VW	5WA 407 621A
954.00.34	CITROËN, DS, PEUGEOT	3350.69
954.00.52	FORD	1 513 043
954.00.26	AUDI, SEAT, VW	8D0 598 625
954.00.39	FORD	1 061 596
954.00.47	FORD	1 417 336
954.00.51	MERCEDES-BENZ	A140 981 0305
954.00.30	BMW	3341 6 762 321

Bremssattel



ART.-NR.	VERWENDUNG	VERGL.-NR.	EINBAUORT
452.45.85	Audi A4 (00-)	8E0 615 423 B	Hinten, links
452.45.86	Audi A4 (00-)	8E0 615 424 B	Hinten, rechts
452.44.38	Ford C-Mac, Focus II	1 223 706	Hinten, links
452.44.39	Ford C-Mac, Focus II	1 223 704	Hinten, rechts
452.47.07	Ford Kuga I, Mondeo IV	1460305	Hinten, links
452.47.09	Ford Kuga I, Mondeo IV	1460306	Hinten, rechts
452.43.80	Opel Astra G+H	5 42 096	Hinten, links
452.43.81	Opel Astra G+H	5 42 106	Hinten, rechts
452.47.02	Opel Zafira (05-19)	55 42 452	Hinten, rechts
452.47.01	Opel Zafira (05-19)	55 42 451	Hinten, links
452.46.59	VW Caddy III (04-15)	2K0 615 423	Hinten, links
452.46.60	VW Caddy III (04-15)	2K0 615 424	Hinten, rechts
452.46.44	VW Crafter (06-16)	2E0 615 101	Hinten, links
452.46.45	VW Crafter (06-16)	2E0 615 102	Hinten, rechts
452.45.35	VW EOS, Beetle, Golf VI	1K0 615 423 A	Hinten, links
452.45.36	VW EOS, Beetle, Golf VI	1K0 615 424 A	Hinten, rechts
452.42.71	VW Golf IV	1J0 615 423 D	Hinten, links
452.42.73	VW Golf IV	1J0 615 424 D	Hinten, rechts
452.41.93	VW Golf V+VI	1J0 615 123	Hinten, links
452.41.94	VW Golf V+VI	1J0 615 124	Hinten, links
452.44.24	VW Golf V+VI	1K0 615 123 B	Hinten, links
452.44.25	VW Golf V+VI	1K0 615 124 B	Hinten, rechts
452.44.26	VW Golf V+VI	1K0 615 423	Hinten, links
452.44.28	VW Golf V+VI	1K0 615 424	Hinten, rechts
452.49.90	VW GOLF VII, T-ROC	5G0 615 423 C	Hinten, links
452.49.91	VW GOLF VII, T-ROC	5G0 615 424 C	Hinten, rechts
452.42.40	VW Passat (96-)	8E0 615 423	Hinten, links
452.42.41	VW Passat (96-)	8E0 615 424	Hinten, rechts
452.44.54	VW Polo 9N (01-)	6Q0 615 423 A	Hinten, links
452.44.55	VW Polo 9N (01-)	6Q0 615 424 A	Hinten, rechts
452.48.01	VW Tiguan (07-18)	5N0 615 403	Hinten, links
452.48.02	VW Tiguan (07-18)	5N0 615 404	Hinten, rechts
452.44.15	VW Transporter T5+T6	7H0 615 123 A	Hinten, links
452.44.16	VW Transporter T5+T6	7H0 615 124 A	Hinten, links

Starterbatterien Pkw »Powerblock Ultra«

- wartungsfrei
- Rennersortiment – ca. 85 % Marktdeckung
- hohe Startleistung
- lange Lebensdauer



ART.-NR.	BESCHREIBUNG	MASSE (L X B X H)
152.17.00	12V, 44 Ah, 440 A	207 x 175 x 175 mm
152.17.01	12V, 60 Ah, 540 A	242 x 175 x 175 mm
152.17.04	12V, 72 Ah, 680 A	278 x 175 x 175 mm
152.17.05	12V, 80 Ah, 740 A	315 x 175 x 175 mm
152.17.06	12V, 95 Ah, 800 A	315 x 175 x 175 mm
152.17.10	12V, 45 Ah, 400 A	207 x 175 x 190 mm
152.17.11	12V, 60 Ah, 540 A	242 x 175 x 190 mm
152.17.17	12V, 70 Ah, 640 A	278 x 175 x 190 mm

Starterbatterien Pkw »Powerblock«

- wartungsfrei
- hohe Startleistung
- lange Lebensdauer



ART.-NR.	BESCHREIBUNG	MASSE (L X B X H)
152.17.07	12V, 40 Ah, 340 A	175 x 175 x 190 mm
152.17.08	12V, 45 Ah, 330 A	238 x 129 x 227 mm
152.17.09	12V, 45 Ah, 330 A	238 x 129 x 227 mm
152.17.14	12V, 60 Ah, 510 A	232 x 173 x 225 mm
152.17.15	12V, 60 Ah, 510 A	232 x 173 x 225 mm
152.17.16	12V, 68 Ah, 550 A	261 x 175 x 220 mm
152.17.18	12V, 83 Ah, 720 A	353 x 175 x 175 mm
152.17.20	12V, 90 Ah, 720 A	353 x 175 x 190 mm
152.17.21	12V, 91 Ah, 740 A	306 x 173 x 225 mm
152.17.22	12V, 91 Ah, 740 A	306 x 173 x 225 mm

Starterbatterien »Powerblock Start-Stop AGM«

- wartungsfrei
- hohe Startleistung
- lange Lebensdauer



ART.-NR.	BESCHREIBUNG	MASSE (L X B X H)
152.17.37	12V, 60 Ah, 660 A	242 x 175 x 190 mm
152.17.38	12V, 70 Ah, 720 A	278 x 175 x 190 mm
152.17.39	12V, 80 Ah, 760 A	315 x 175 x 190 mm
152.17.40	12V, 95 Ah, 810 A	353 x 175 x 175 mm
152.17.41	12V, 105 Ah, 910 A	394 x 175 x 190 mm

Starterbatterien Pkw »Powerblock Start-Stop EFB«

- wartungsfrei
- hohe Startleistung
- lange Lebensdauer



ART.-NR.	BESCHREIBUNG	MASSE (L X B X H)
152.17.32	12 V, 60 Ah, 560 A	242 x 175 x 190 mm
152.17.33	12 V, 65 Ah, 650 A	278 x 175 x 175 mm
152.17.34	12 V, 70 Ah, 650 A	278 x 175 x 190 mm
152.17.35	12 V, 75 Ah, 730 A	315 x 175 x 175 mm
152.17.36	12 V, 80 Ah, 730 A	315 x 175 x 190 mm

Starterbatterien »Powerblock HD«

- zeitwertgerechte Alternative
- optimale Startkraft und sichere Kaltstartleistung
- rüttelfest



ART.-NR.	BESCHREIBUNG	MASSE (L X B X H)
152.17.23	12 V, 100 Ah, 600 A	413 x 175 x 220 mm
152.17.24	12 V, 110 Ah, 760 A	514 x 175 x 210 mm
152.17.25	12 V, 120 Ah, 680 A	513 x 189 x 215 mm
152.17.26	12 V, 140 Ah, 760 A	513 x 189 x 223 mm
152.17.27	12 V, 143 Ah, 950 A	514 x 218 x 210 mm
152.17.28	12 V, 180 Ah, 1.000 A	513 x 223 x 223 mm
152.17.29	12 V, 225 Ah, 1.150 A	518 x 276 x 242 mm

Innenraumfilter

Dank der qualitativ hochwertigen und passgenauen Filter können beispielsweise Pollen, Sporen oder Staub vom alltäglichen Straßenverkehr nicht in das Fahrzeuginnere gelangen. Die erstklassige Partikelschicht und das Trägervlies sind dafür verantwortlich.



ART.-NR.	VERWENDUNG	VERGL.-NR.
315.80.02	Audi A2, Seat Ibiza III+IV, Skoda Fabia, VW Polo 9N	6Q0 820 367, 6Q0 820 367 B
315.80.04	Audi A1, Seat Ibiza IV, Skoda Fabia II+III, VW Polo 6R, ...	6R0 820 367
315.80.20	Audi A3, TT, Seat Ibiza, Leon, VW Golf III+IV, Polo, ...	1H0 819 644 A, 1H0 819 644 B
315.80.21	Renault Clio II+III, Micra K12, Note, Dacia	272772835R, 8201153808
315.80.23	Opel Astra G+H, Zafira A (Delphi)	13175553, 6808606
315.80.29	Opel Corsa C, Vectra C, Saab 9-3	6808601, 1808619
315.80.30	Opel Astra G, Zafira A+B (Behr)	6808611, 93182436
315.80.35	Citroen C2, C3, C4, DS4, Peugeot 1007, 307, 308, RCZ	6447.TL, 6479.C2
315.80.40	MB W204, W205, W213	166 830 02 18

Innenraumfilter »Aktivkohle«

Aktivkohlefilter verfügen über eine zusätzliche Aktivkohleschicht und ermöglichen dadurch eine Filtration der Gase und Gerüche in der Außenluft. Sie sind speziell für Allergiker und Asthmatiker geeignet und gewährleisten, dass unangenehme Gerüche und Schadgase (Benzol oder Ozon) draußen bleiben.

ART.-NR.	VERWENDUNG	VERGL.-NR.
315.80.01	Audi A3, Q3, Seat Altea, VW Golf V+VI, ...	1K1 819 653 B, JZW 819 653 B
315.80.03	Audi A2, Seat Ibiza III+IV, Skoda Fabia, VW Polo 9N	6Q0 819 653, JZW 819 653 A
315.80.05	Audi A1, Seat Ibiza IV, Skoda Fabia II+III, VW Polo 6R, ...	6R0 819 653, 6Q0 819 653 B
315.80.06	Mercedes A-Klasse (W169), B-Klasse (W245)	A1698300218
315.80.09	Audi Q7, Porsche Cayenne, VW Amarok, T5, Touareg	7H0 819 631 A
315.80.10	Audi A3, Seat Leon, Skoda Octavia, VW Golf VII, Passat, ...	5Q0 819 653
315.80.13	BMW 1er (E8*), 3er (E9*), X1	64319142115, 64319313519
315.80.15	Audi A3, TT, Seat Ibiza, Leon, VW Golf III+IV, Polo, ...	1J0 819 644 A, JZW 819 653
315.80.16	Mercedes C-Klasse (204), E-Klasse (212), GLK	A2128300218, A2128300318
315.80.17	Opel Astra J, Insignia, Mokka, Zafira C, ...	13271191, EC13271191
315.80.19	Mercedes Sprinter (906), VW Crafter	A9068300318, 2E0 819 021 F
315.80.22	Audi A4 (B8), A5 (8F*, 8TA), Q5 (8R), Porsche Macan	8K0 819 439 A, 8K0 819 439 B
315.80.24	Mercedes C-Klasse (203), CLK (209)	A2038300918
315.80.25	Ford B-Max, Fiesta VI, Transit Courier	1566997
315.80.26	Ford C-Max II, Focus III, Kuga II, Volvo V40	1709013, 1776360
315.80.28	Audi A4 (B6), A6 (C5), Seat Exeo	4B0 819 439 B, 4B0 819 439 C
315.80.31	Ford Focus II, Volvo C30, S40, V50, C70	1354953, 1494691
315.80.32	Ford C-Max, Focus, Galaxy, Mondeo, S-Max	1315687
315.80.33	Mercedes Viano, Vito (W639)	A6398350347
315.80.34	Mercedes E-Klasse (211), CLS (219)	A2118300018
315.80.36	BMW 1er, 2er, 3er, 4er (F-Serie)	64119237555
315.80.37	Mercedes A-Klasse (W176), B-Klasse, CLA, GLA	A2468300018
315.80.38	Audi A6 (4F*)	4F0 898 438 A, 4F0 898 438 C
315.80.39	BMW 5er, 6er, 7er (F-Serie)	64119163329, 6411927642
315.80.41	Opel Adam, Corsa A D+E, Fiat, Peugeot	1808012
315.80.42	Smart (07-)	4538350300
315.80.43	Hyundai, Kia	97133-2E260ATK
315.80.44	Audi A6, A7, A8	4H0 819 439
315.80.45	Opel Astra K, Insignia A B	1808020
315.80.46	Ford Transit (12-)	1839688
315.80.47	MB W204,W205,W213	205 835 00 47
315.80.48	Ford Focus IV (18-), Mondeo V	2197037
315.80.49	Nissan, Opel, Renault	272772092R
315.80.50	VW Polo (17-), T-Cross (18-)	2Q0 819 653
315.50.52	RENAULT TWINGO (14-), SMART (14-)	453 835 03 00
315.50.53	CITROEN,OPEL,PEUGEOT, TOYOTA	6447XG
315.50.54	MB, NISSAN, OPEL, RENAULT	415 835 06 00
315.50.55	CITROEN, PEUGEOT	6447VX
315.50.56	CITROEN, FIAT, PEUGEOT	16 137 330 80
315.50.57	FIAT,NISSAN,OPEL, RENAULT	6000620027
315.50.58	MB A-KLASSE(W177)	247 830 08 00
315.50.59	BMW 5ER (16-), X5, X6, X7	64 11 6 996 208
315.50.61	BMW 2ER,3ER,4ER , X3, X4	64 11 9 382 885
315.50.62	OPEL CORSA F (19-), MOKKA B	98333 51 080
315.50.63	CITROEN, OPEL	3647011





Starter

Kompromisslose Qualität nach höchsten Anforderungen mit 3 Jahren Garantie. Die Eigenschaften der aufbereiteten Aggregate entsprechen den Spezifikationen der Fahrzeughersteller.

Die verwendeten Komponenten wie z.B. Magnetschalter, Dichtring und Lagerbuchse, Sinterbuchse und Kohlehalter werden generell immer erneuert. Des Weiteren werden beim Freilaufgetriebe immer alle Komponenten ersetzt, Ritzel überprüft und ggfs. ausgetauscht. Anker werden komplett oberflächenbehandelt und elektrisch geprüft und verschlissene Teile am Planetengetriebe stets erneuert. Diverse ISO-Zertifizierungen werden gem. unserem Qualitätsmanagement in allen Prozessen umgesetzt. Nachhaltigkeit für ein ökonomisch und ökologisches Miteinander!

ART.-NR.	STARTERLEISTUNG	VERWENDUNG	VERGL.-NR.
187.06.01	1,8 kW	VW	02B 911 023AX
187.06.26	2,0 kW	Citroen / Ford / Fiat / Peugeot	5802 AS/ 1 372 739
187.06.04	0,9 kW	Opel / Fiat	1202128
187.06.23	1,1 kW	Ford / Mazda / Volvo	1 004 565



Generatoren

Kompromisslose Qualität nach höchsten Anforderungen mit 3 Jahren Garantie. Die Eigenschaften der aufbereiteten Aggregate entsprechen den Spezifikationen der Fahrzeughersteller.

Die verwendeten Komponenten wie z.B. Wälzlager und Dichtringe, Dioden, Kohlen, Schleifringe im Rotor und die Lamellen in der Vakuumpumpe werden stets erneuert. Eine Oberflächenbearbeitung rundet unseren hohen Qualitätsanspruch letztendlich ab.

Diverse ISO-Zertifizierungen werden in allen Prozessen umgesetzt und garantieren eine professionelle Aufbereitung. Nachhaltigkeit für ein ökonomisch und ökologisches Miteinander!

ART.-NR.	STARTERLEISTUNG	VERWENDUNG	VERGL.-NR.
187.06.05	140 A	Audi / Seat / Skoda / VW	06F 903 023A
187.06.03	90 A	Audi / Seat / Skoda / VW	028 903 028D
187.07.81	75 A	Mercedes / Smart	A 160 154 03 01
187.16.35	150 A	Citroen / Ford / Peugeot	16 064 30480



Antriebswellen

Die Antriebswelle wird bei der Kraftübertragung sowie den Bewegungen beim Lenken, Anfahren und Bremsen hohen Kräften ausgesetzt. Deshalb unterliegen die Repstar Antriebswellen einer hohen Qualitätssicherung, um den perfekten Gleichlauf zwischen den Gelenken zu leisten. Die Produkte sind auf der Basis von OE-Spezifikationen entwickelt worden und halten dank des hohen Beugewinkels von bis zu 47° auch Höchstbelastungen im Fahrbetrieb mühelos aus. Die notwendigen Zubehörteile sind enthalten.



ART.-NR.	BEZEICHNUNG	VERWENDUNG	VERGL.-NR.	EINBAUORT
952.20.32	Gelenksatz, Antriebswelle	Audi A4 (B5), A6 (C5), VW Passat (3B_)	3 B0 498 099 E	radseitig
952.20.17	Gelenksatz, Antriebswelle	Audi A3 (8P_) TT (8J_), VW Golf V, Passat (3C_), Tiguan, Touran	1K0 498 099 B	radseitig
952.20.48	Gelenksatz, Antriebswelle	Audi A3 (8P_) TT (8J_), VW Golf V + VI, Passat (3C_), Tiguan, Touran	1K0 498 099 AX	radseitig
952.25.18	Gelenksatz, Antriebswelle	Opel Corsa B	374368	radseitig
952.20.40	Gelenksatz, Antriebswelle	Skoda Fabia I, VW Polo (9N)	6Q0 498 099	radseitig
952.20.31	Gelenksatz, Antriebswelle	VW Passat 3B, Audi A4, A6	8D0407305G	radseitig
952.07.65	Antriebswelle	VW Multivan V 2,5 TDI	7E0407272BB	vorne rechts
952.00.41	Antriebswelle	VW Multivan 1,9 TDI	7E0407272AA	vorne rechts
952.27.49	Gelenksatz, Antriebswelle	Audi A4 B5 / Skoda SuperB I 1,8T	3B0498099A	radseitig
952.00.50	Antriebswelle	VW Transporter T5 2,0 TSI / 2,0 TDI	7E0 407 272 AR	vorne rechts
952.27.48	Gelenksatz, Antriebswelle	VW Multivan V, Transporter V Kasten/ Pritsche/Fahrgestell/Bus, 7HA,7HH	7H0407321	radseitig
952.40.15	Gelenksatz, Antriebswelle	VW Golf IV;V;VI;VII Audi A1;3 Q2, Q3 , TT	1J0498103A	innenseitig
952.06.94	Antriebswelle	VW Caddy, Golf V,VI, Passat (3C) Skoda Octavia II Superb II	1K0407271BF	vorne links
952.25.21	Gelenksatz, Antriebswelle	Opel Combo, Meriva A, Tigra	374218	radseitig
952.00.42	Antriebswelle	VW Transporter VI, Multivan VI	7E0407452MX	vorne rechts
952.06.93	Antriebswelle	VW Golf V + VI 1,9 TDI, 2,0 TDI	1K0 407 272 ER	vorne rechts
952.00.49	Antriebswelle	VW Golf V, VI, Touran Audi A3, Seat Altea	1K0407271BJ	vorne links
952.27.74	Gelenksatz, Antriebswelle	MB A-Klasse	A1693601572	radseitig
952.08.54	Antriebswelle	Citroen, Peugeot 508	3273.NP	vorne rechts

Motorkühler

Regelmäßige Kontrollen, gepaart mit umfangreichen Kfz-Kenntnissen, gewährleisten eine gleichbleibend hohe Qualität der Repstar Motorkühler. Sie zeichnen sich durch ihre hohe Passgenauigkeit und Materialqualität aus. Dabei umfasst das Sortiment sowohl gelötete als auch gepresste Aluminiumkühler in Erstausrüsterqualität.

Unsere Motorkühler bieten:

- hohe Zuverlässigkeit und Haltbarkeit
- hohe Kühlleistung
- einfache Montage und hohe Passgenauigkeit
- Korrosions- und Vibrationsresistenz



ART.-NR.	BEZEICHNUNG	VERWENDUNG	VERGL.-NR.
900.01.22	gesteckt	Audi / Seat / Skoda / VW	1K0121251BR
900.02.15	gelötet	Audi / Seat / Skoda / VW	1K0121251AK
900.01.36	gelötet	Audi / Seat / Skoda / VW	1K0121251AR
900.02.16	gesteckt	Audi / Seat / Skoda / VW	6R0121253N
900.00.78	gelötet	BMW	17119071517
900.01.01	gesteckt	Audi / Seat / Skoda / VW	1J0121253P
900.02.02	gesteckt	VW	701121253K
900.00.48	gelötet	Audi / Seat / Skoda / VW	5K0121253D
900.01.74	gesteckt	Opel	24445161
900.01.79	gesteckt	Audi / Seat / Skoda / VW	5Q0121251EM
900.00.99	gelötet	BMW	7542199
900.01.71	gelötet	BMW	17111247145
900.00.83	gelötet	Opel	1300308
900.01.39	gesteckt	Audi / Skoda / VW	8D0121251AC
900.01.99	gesteckt	Opel	93277988
900.01.85	gesteckt	Opel	55701408
900.01.19	gelötet	Opel	13145211
900.01.84	gelötet	Citroën / Peugeot	133075
900.01.23	gelötet	Audi / Seat / Skoda / VW	1K0121251BK
900.01.54	gesteckt	Seat / Skoda / VW	6Q0121253R

Halogenlampen



ART.-NR.	BEZEICHNUNG
167.01.19	H1 24 V 70 W P14,5s
167.01.26	H3 24 V 70 W PK22s
167.01.25	H4 HD 24 V 75/70 W P43t-38
167.01.24	H7 24 V 70 W PX26d
167.01.91	H7 HD 24 V 70 W PX26d

Kugellampen



ART.-NR.	BEZEICHNUNG
167.01.88	R5W 24 V 5 W BA15s
167.01.89	R5W HD 24 V 5 W BA15s
167.01.82	R10W 24 V 10 W BA15s
167.01.83	R10W HD 24 V 10 W BA15s
167.01.80	P21W 24 V 21 W BA15s
167.01.81	P21W HD 24 V 21 W BA15s
167.01.85	P21/5W 24 V 21/5 W BAY15d
167.01.84	T4W 24 V 4 W BA9s

Glassockellampen



ART.-NR.	BEZEICHNUNG
167.01.86	W1,2W 24 V 1,2 W W2 x 4,6d
167.01.87	W5W 24 V 5 W W2,1 x 9,5d

Sofitte



ART.-NR.	BEZEICHNUNG
167.01.79	C5W 24 V 5 W SV8,5

Halogenlampen

ART.-NR.	BEZEICHNUNG
167.01.31	H1 12 V 55 W P14,5s
167.01.33	H3 12 V 55 W PK22s
167.01.11	H4 12 V 60/55 W P43t-38
167.01.12	H4 +50 % 12 V 60/55 W P43t-38
167.01.00	H7 12 V 55 W PX26d
167.01.06	H7 Longlife 12 V 55 W PX26d
167.01.02	H7 +50 % 12 V 55 W PX26d



Glassockellampen



ART.-NR.	BEZEICHNUNG
167.01.57	W1,2W 12V 1,2W W2x4,6d
167.01.62	W2W 12V 2W W2x4,6d
167.01.61	W2,2W 12V 2,2W W2,1x9,5d
167.01.48	W3W 12V 3W W2,1x9,5d
167.01.55	W5W 12V 5W W2,1x9,5d
167.01.29	WY5W 12V 5W W2,1x9,5d Orange
167.01.38	W16W 12V 16W W2,1x9,5d
167.01.58	W21/5W 12V 21/5W W3x16d

Kugellampen



ART.-NR.	BEZEICHNUNG
167.01.42	T4W 12V 4W BA9s
167.01.22	R5W 12V 5W BA15s
167.01.27	H6W 12V 6W BAX9s
167.01.36	R10W 12V 10W BA15s
167.01.44	P21W 12V 21W BA15s
167.01.46	PY21W 12V 21W BAU15s Orange
167.01.34	P21/4W 12V 21/4W BAZ15d
167.01.40	P21/5W 12V 21/5W BAY15d

Sofitten



ART.-NR.	BEZEICHNUNG
167.01.50	C5W 12V 5W SV8,5
167.01.52	C10W 12V 10W SV8,5
167.01.54	C18W 12V 18W SV8,5

Leuchtmittel »Xenon«



ART.-NR.	BEZEICHNUNG
167.01.60	D1S 85V 35W PK32d-2
167.01.63	D2R 85V 35W P32d-3
167.01.66	D2S 85V 35W P32d-2
167.01.69	D3S 42V 35W PK32d-5
167.01.64	D4S 42V 35W P32d-5

Soffitten 2er-Blisterpack



ART.-NR.	BEZEICHNUNG
167.01.51	C5W 12V 5W SV8,5

Halogenlampen 1er-Blisterpack



ART.-NR.	BEZEICHNUNG
167.01.32	H1 12V 55W P14,5s
167.01.10	H4 12V 60/55W P43t-38
167.01.01	H7 12V 55W PX26d

Glassockellampen 2er-Blisterpack



ART.-NR.	BEZEICHNUNG
167.01.56	W5W 12V 5W W2,1x9,5d

Kugellampen 2er-Blisterpack



ART.-NR.	BEZEICHNUNG
167.01.23	R5W 12V 5W BA15s
167.01.37	R10W 12V 10W BA15s
167.01.45	P21W 12V 21W BA15s
167.01.47	PY21W 12V 21W BAU15s Orange
167.01.41	P21/5W 12V 21/5W BAY15d

Lampenschrank

- aus Metall
- inkl. Wandbefestigung
- individuell bestückbar
- für bis zu 290 Leuchtmittel
- abschließbar



ART.-NR.
167.01.90

Lampenschränke »gefüllt«



Lampenschrank 12V

Art.-Nr. **167.01.92**

Inhalt:

MENGE	ART.-NR.	BESCHREIBUNG
10 x	167.01.52	C10W T10,5X43
10 x	167.01.50	C5W T10,5X35
10 x	167.01.31	H1 STANDARD
10 x	167.01.33	H3 STANDARD
10 x	167.01.11	H4 STANDARD
10 x	167.01.06	H7 LONGLIFE
20 x	167.01.00	H7 STANDARD
10 x	167.01.34	P21/4W STANDARD
20 x	167.01.40	P21/5W STANDARD
20 x	167.01.44	P21W STANDARD
10 x	167.01.46	PY21W STANDARD
20 x	167.01.36	R10W STANDARD
20 x	167.01.22	R5W STANDARD
20 x	167.01.42	T4W STANDARD
20 x	167.01.57	W1,2W STANDARD
20 x	167.01.55	W5W STANDARD
10 x	167.01.29	WY5W STANDARD

Lampenschrank 24V

Art.-Nr. **167.01.94**

Inhalt:

MENGE	ART.-NR.	BESCHREIBUNG
10 x	167.01.79	C5W T10,5X35
10 x	167.01.19	H1 STANDARD
10 x	167.01.26	H3 STANDARD
10 x	167.01.25	H4 STANDARD
10 x	167.01.91	H7 PLUS
10 x	167.01.24	H7 STANDARD
10 x	167.01.85	P21/5W STANDARD
10 x	167.01.81	P21W PLUS
10 x	167.01.80	P21W STANDARD
10 x	167.01.83	R10W PLUS
10 x	167.01.82	R10W STANDARD
10 x	167.01.89	R5W PLUS
10 x	167.01.88	R5W STANDARD
10 x	167.01.84	T4W STANDARD
10 x	167.01.86	W1,2W STANDARD
10 x	167.01.87	W5W STANDARD

UniSens by repstar*

- erweiterte Abdeckung
- unbegrenzt programmierbar



ART.-NR.	VENTIL	ABB.
522.21.50	Metallventil silber	1
522.21.51	Gummiventil	2
522.21.52	Metallventil schwarz	3
522.21.53	Metallventil titan	4

*genaue Fahrzeugzuordnung ist VOR dem Einbau zu prüfen

Druckpumpzerstäuber

- robustes, aber handliches Sprühgerät für den universellen Einsatz
- maximaler Füllinhalt 0,9l
- maximaler Betriebsdruck 3 bar
- geeignet für viele lösungsmittelhaltige Flüssigkeiten
- mit integrierter Füllskala zur optischen Füllstandkontrolle
- mit Indikator für die Einteilung in die gängigen Mischverhältnisse 1:10 | 1:20 | 1:50



ART.-NR.
595.00.42

Handwaschpaste/-creme

- für mittlere bis starke Verschmutzungen
- mit hautschonendem Naturreibemittel
- beseitigt Öl, Fett, Teer und Farbe
- seifen- und lösemittelfrei
- sandfrei mit Hautschutz
- pH-Wert hautneutral
- mit Ecoprime Siegel
- Creme ist spenderfähig



ART.-NR.	BESCHREIBUNG	INHALT
595.66.66	Paste	10l
595.66.67	Creme	10l

Bremsenreiniger »Al«

- Schnellreiniger für Bremsen- und Kupplungsteile
- frei von Aceton
- entfernt Schmutz, Öle und Harzkrusten, Syntheseöl- und Silikonrückstände



ART.-NR.	INHALT
595.22.22	500 ml
595.22.23	5 l
595.22.24	20 l
595.22.25	60 l

Mehrzweckfett

- hochwertiges Schmierfett auf Lithium-Komplexeisenbasis mit Korrosions- und Oxidationsinhibitoren sowie verschleißmindernden Hochdruckzusätzen

Eigenschaften:

- zur allgemeinen Maschinenschmierung im Kfz-Bereich, Nutzfahrzeug- und Baumaschinenbereich
- durch sorgfältig ausgewählte Rohstoffe wird eine Langzeitschmierung im normalen bis hohen Temperaturbereich erreicht
- Temperatur -30°C bis +120°C

Qualitativ gleichwertig nach EU-Recht

gemäß der nachfolgenden Spezifikationen:

- DIN 51 502; KP 2 K-30



ART.-NR.	INHALT
597.66.66	400 g
597.66.65	500 g
597.66.67	5 kg
597.66.70	20 kg

Reifenmontagepaste



Optionales Zubehör: Pinsel

- ø 50 mm



ART.-NR.	FARBE	INHALT
595.55.56	weiß	5 kg
595.55.55	schwarz	5 kg
595.55.57	gelb (Nkw)	5 kg

ART.-NR.
561.02.10

Multifunktionsölspray

- beseitigt Quietschen und hält bewegliche Teile leichtgängig
- bildet einen guten Schmierfilm
- löst Rost
- schützt vor Oxidation und Korrosion
- verdrängt Feuchtigkeit (Kontakthilfe, beseitigt Kriechströme)
- rückfettender Metallreiniger
- pflegt Gummitteile und reduziert mögliches Anfrieren
- entfernt Fette, anorganische Rückstände, Bitumen u.a.



NEU IM PROGRAMM!

ART.-NR.	INHALT
595.33.22	400 ml

Cockpitspray

- antistatischer Farbauffrischer, optimal für Kunststoffarmaturen
- gibt Kunststoffen das ursprüngliche Aussehen zurück
- verträglich mit allen Kunststoffarten
- verhindert Knarren und Quietschen im Cockpit



ART.-NR.	INHALT
595.18.00	300 ml

Dieselpartikelfilterreiniger

- löst Verunreinigungen wie Öl, Harz und Ruß
- beseitigt Verschmutzungen und Ablagerungen im Drosselklappenbereich
- inkl. Sonde



ART.-NR.	INHALT
595.33.66	400 ml

Drosselklappenreiniger

- gegen Öl, Fett, Gummi, Harz- und Lackrückstände
- verbessert den Kraftstofffluss und reduziert den Kraftstoffverbrauch
- erhöht die Motor- und Vergaserleistung
- auch als Vergaserreiniger einsetzbar
- silikon- und säurefrei



ART.-NR.	INHALT
595.33.99	500 ml

Eis-Rostlöser

- Abkühlung der Materialoberfläche durch Ice-Effekt bis zu -40°C
- besseres Eindringen des Wirkstoffes durch Zusammenziehen der Schrauben und dadurch entstehende Kapillarrisse in der Rostschicht
- harz- und säurefrei
- gummi- und dichtungverträglich



ART.-NR.	INHALT
595.33.33	400 ml

Fettspray »weiß«

- hohe Materialverträglichkeit
- schützt hervorragend vor Rost und Oxidation
- hervorragendes Abdichtverhalten gegenüber Feuchtigkeit und Schmutz
- Temperatureinsatzbereich -15°C bis +130°C temporär +200°C
- überall dort, wo ein Ölspray zu kurzlebig ist



ART.-NR.	INHALT
595.33.50	300 ml

Zinkspray

- geprüfter Korrosionsschutz nach DIN 50021 im Salzsprühtest
- schützt Eisen- und Stahloberflächen durch aktiven kathodischen Schutz
- extrem temperaturbeständig
- zum Schutz von Schweißnähten, Karosserie und Auspuffteilen



ART.-NR.	INHALT
595.33.44	400 ml

Keramikspray

- synthetische weiße Mehrzweckpaste mit Keramikpigmenten
- Temperatureinsatzbereich -40°C bis +1.400°C
- zur Grund- und Dünnschichtschmierung
- als Trennschmierung für eine zuverlässige, problemlose Demontage zur Verhinderung von Reibung und Verschleiß
- zum Schutz von Schraubverbindungen und zur Erreichung gleichmäßiger Reibwerte



ART.-NR.	INHALT
595.33.40	400 ml

Bremsen-Servicepaste

- nachhaltiger Korrosionsschutz
- verhindert Festschweißen/Festfrieren der Felge und Radnabe
- dauerhafte Schmierwirkung
- hervorragende Trennwirkung
- sehr gute Streichfähigkeit
- verhindert Bremsenquietschen und Pfeifgeräusche
- silikon- und AOX-frei



ART.-NR.	INHALT
595.22.33	200 ml

Klimaanlagenreiniger

- beseitigt unangenehme Gerüche im Fahrzeuginnenraum
- Duft Citrus
- einfache Click & Spray Anwendung



ART.-NR.	INHALT
595.17.00	150 ml

Lecksuchspray

- PH-neutral und physiologisch unbedenklich
- nicht brennbar
- für Druckluftbremsen, Rohrleitungen, Löt-, Schweiß- oder Schraubverbindungen, Gasgeräte, etc.
- erfüllt DIN EN 14291
- temperaturbeständig von -15°C bis +50°C



ART.-NR.	INHALT
595.55.60	400 ml

Rostlöser »MOS₂«

- schnell wirkend
- hohe Gummi- und Kunststoffverträglichkeit
- bietet langfristigen Korrosionsschutz
- langfristiger Schmiereffekt durch MOS₂-Additive



ART.-NR.	INHALT
595.33.34	300 ml

Scheibenreinigerschaum

- für eine schnelle und streifenfreie Reinigung
- löst Straßenstaub, Insektenverschmutzungen, Nikotinbeläge und Silikonrückstände
- sehr sparsam in der Anwendung
- für alle glatten Oberflächen wie Spiegel, Fliesen und Glas geeignet
- gute Materialverträglichkeit gegenüber Lacken, Gummi und Kunststoffen



ART.-NR.	INHALT
595.11.22	500 ml

Silikonspray

- farbloses Silikonspray mit guten Gleit-, Trenn- und Schmiereigenschaften, optimaler Materialverträglichkeit und hoher Temperaturbeständigkeit von -50°C bis +250°C
- verhindert Verklebungen und Verschleiß und beseitigt unangenehme Quietschgeräusche
- schützt Gummiteile vor Frost durch seine feuchtigkeitsabweisende Eigenschaft



ART.-NR.	INHALT
595.33.70	300 ml

Silikonentferner

- Speziallöse- und Entfettungsmittel
- dient zum schnellen und rückstandsfreien Entfernen von Silikonfetten und -ölen sowie deren verharzten Rückständen
- zum Entfetten von Oberflächen, besonders vor Lackarbeiten
- entfernt Öl, Fett, Schmutz und Silikon



ART.-NR.	INHALT
595.33.75	500 ml

Synthese-Aktivöl

- silikonfreies Gleit- und Schmiermittel
- nur vollsynthetische Inhaltsstoffe



ART.-NR.	INHALT
595.34.00	300 ml

Haftschmierfett

- teilsynthetischer, hochdruckbeständiger Langzeit-Haftschmierstoff
- sofortiges Verdunsten des Lösungsmittels
- silikon-, harz- und säurefrei
- spritz- und salzwasserfest



ART.-NR.	INHALT
595.33.55	400 ml

Autoshampoo »Konzentrat«

- zur intensiven und schonenden Autowäsche
- entfernt sowohl wasserlösliche, als auch fett- und öltartige Verschmutzungen
- schont die Schutzschicht von Lackkonservierungsprodukten (Wachse)
- hohe Materialverträglichkeit



ART.-NR.	INHALT
595.10.02	500 ml
595.10.00	5 l
595.10.01	10 l

Felgenreiniger »Gel«

- zur Reinigung aller Arten von lackierten Felgen
- entfernt schnell und schonend hartnäckige Oxidationsbeläge, Bremsabrieb und verkrusteten Straßenschmutz
- haftet durch die gelartige Konsistenz dort, wo es benötigt wird



ART.-NR.	INHALT
595.15.55	500 ml
595.15.56	5 l

Glasreiniger

- mit antistatischer Wirkung
- phosphatfreier Glanzreiniger für alle Glasoberflächen
- gegen typische Verschmutzungen wie Staub, Fett-, Öl- und Nikotinspuren



ART.-NR.	INHALT
595.11.25	500 ml

Universalreiniger

- reinigt Glas, verchromte Teile, Türverkleidungen, Armaturenbretter, Teppiche, Felgen, Fahrzeughimmel, etc.
- entfernt selbst hartnäckige Verschmutzungen wie Straßenteer, Nikotinablagerungen und Insekten
- säure- und lösemittelfrei
- gebrauchsfertig



ART.-NR.	INHALT
595.70.00	1 l
595.70.01	5 l

Scheibenreiniger

- entfernt schnell und zuverlässig alle hartnäckigen Verschmutzungen wie Insekten, ölige Filme und Wachse
- mit Zitrusduft



ART.-NR.	BESCHREIBUNG	INHALT
595.11.00	Konzentrat 1:100	250 ml
595.11.11	gebrauchsfertig	5 l

Werkstattreiniger »Konzentrat«

- für alle alkalienbeständigen Oberflächen und Bodenbeläge
- auch hochdruckreinigergeeignet



ART.-NR.	INHALT
595.88.88	10 l

Sicherheitskaltreiniger

- zur Reinigung von Kfz-Motoren, Fahrzeugunterböden, Bau- und Landmaschinen
- konzentriertes Spezialwaschmittel
- ph-neutral (ph 7-8)
- sehr gute Reinigungskraft



ART.-NR.	INHALT
595.70.78	500 ml
595.70.77	5 l
595.70.76	25 l

Insektenentferner »Gel«

- löst schnell und zuverlässig alle Insektenreste und grobe Verschmutzungen
- gewährleistet eine optimale Wirkung
- bringt strahlenden Glanz



ART.-NR.	INHALT
595.16.66	500 ml

Kupferpaste

- temperaturbeständig von -30°C bis +1.100°C



ART.-NR.	INHALT
595.22.34	100 g

Hohlraumversiegelung

- Schutzmittel für Hohlräume
- guter Korrosionsschutz
- witterungsbeständig



ART.-NR.	INHALT
595.30.03	500 ml Spraydose
595.30.04	1 l Dose

Unterbodenschutz

- guter Korrosionsschutz
- witterungsbeständig
- nicht überlackierbar



ART.-NR.	INHALT
595.30.00	500 ml Spraydose
595.30.01	1 l Dose

Kühlerschutz »RS 12 EVO«

- nitrit-, amin-, phosphatfrei
- mischbar mit RS11/12+/12++/13
- Farbe violett

Verwendbar für:

- VAG TL 774 L; VAG Pkw 1996; ASTM D 3306, ASTM D 4985, ASTM D 6210; MB 325.0, MB 235.6, MB 326.6; MAN Type SI-OAT; Deutz QDC CC-14; Volvo Cars TR-31854114-002, Volvo Truck TR 1286083; Perkins; MTU MTL 5048; entspricht Ö Norm V5123; Auch für BMW LC18 Bj 2019 geeignet – (Originalfarbe grün)

MISCHTABELLE

FROSTSCHUTZ	TEILE KONZENTRAT	TEILE WASSER
bis -20°C	1	2
bis -27°C	1	1,5
bis -37°C	1	1

ART.-NR.	INHALT
570.55.90	1,5 l
570.55.91	5 l
570.55.92	20 l
570.55.93	60 l
570.55.94	208 l





repstar

Kühlerschutz »RS 12+«

- nitrit-, amin-, phosphat-, borat- und silikatfrei
- Farbe rot
- verwendbar für: VW TL 774 Ausf. F (D/F); MB 325.3; MAN 324 Typ SNF; DAF 74002; MTU MTL 5048; Porsche ab Bj. 1996 bis 2010; AS 2108-2004; ASTM D 3306/4985; BS 6580: 2010; CUNA NC 956-16; AFNOR NFR 15-601; SAE J1034; SANS 1251: 2005; SH 0521-1999



MISCHTABELLE

FROSTSCHUTZ	TEILE KONZENTRAT	TEILE WASSER
bis -20°C	1	2
bis -27°C	1	1,5
bis -37°C	1	1

ART.-NR.	INHALT
570.56.50	1,5l
570.56.51	5l
570.56.52	20l
570.56.53	60l
570.56.54	208l

Kühlerschutz »RS 11«

- nitrit-, amin-, phosphatfrei
- Farbe blaugrün
- verwendbar für: MAN 324 Typ NF/Pritarder; MB 325.0; VW TL 774 Ausf. C; BMW N 600 69.0; Jenbacher TA-Nr. 1000-0201; Liebherr Maschines Bulle TLV 035, TLV 23009 A; MTU MTL 5048; Opel/General Motors B 040 0240; Porsche für 924, 944, 968, 928; Saab 6901599



MISCHTABELLE

FROSTSCHUTZ	TEILE KONZENTRAT	TEILE WASSER
bis -20°C	1	2
bis -27°C	1	1,5
bis -37°C	1	1

ART.-NR.	INHALT
570.56.80	1,5l
570.56.81	5l
570.56.82	20l
570.56.83	60l
570.56.84	208l

Kühlerschutz »RS 12++«

- nitrit-, amin- und phosphatfrei
- mit einem Silicium-Additiv-Paket
- Farbe violett
- verwendbar für: VW TL 774 Ausf. G; MB 325.5/325.6; MAN 324 Typ Si-Oat; Cummins CES 14603; ASTM D 6210



MISCHTABELLE

FROSTSCHUTZ	TEILE KONZENTRAT	TEILE WASSER
bis -20°C	1	2
bis -27°C	1	1,5
bis -37°C	1	1

ART.-NR.	INHALT
570.56.60	1,5l
570.56.61	5l
570.56.62	20l
570.56.63	60l
570.56.64	208l

Kühlerschutz »RS S« Standard

- nitrit-, amin-, phosphatfrei
- geeignet für Grauguss- und Aluminiummotoren
- Farbe blau
- verwendbar für BS6580: 2010.
- Standard-Kühlerschutz
- Mischtable (s.o.)



MISCHTABELLE

FROSTSCHUTZ	TEILE KONZENTRAT	TEILE WASSER
bis -20°C	1	2
bis -27°C	1	1,5
bis -37°C	1	1

ART.-NR.	INHALT
570.56.40	1,5l
570.56.41	5l
570.56.42	20l
570.56.43	60l
570.56.44	208l

Pkw-Kühlerschutz – Stand 03.2023

- bei allen Artikeln handelt es sich lediglich um Empfehlungen
- **ACHTUNG:** Bitte Herstellervorschriften beachten!

Irrtümer vorbehalten

MARKE	MODELL	BAUJAHR		KÜHLERSCHUTZ KONZENTRAT
		AB	BIS	
Alfa Romeo	alle Modelle	1976	2005	Repstar RS 11
	alle Modelle	2005		Repstar RS 12+
Audi	alle Modelle	1981	1996	Repstar RS 11
	alle Modelle	1996	2008	Repstar RS 12+
	alle Modelle	2008	2018	Repstar RS 12++
	alle Modelle	2018		Repstar RS 12 EVO
BMW	alle Modelle	1975	2000	Repstar RS 11
	alle Modelle	2000	2004	Repstar RS 12+
	alle Modelle	2004		Repstar RS 12++
	alle Modelle	2019		Repstar RS 12 EVO
Chevrolet	alle Modelle	2001		Repstar RS 12+
Chrysler	alle Modelle	1985	2007	Repstar RS 11
	alle Modelle	2008		Repstar RS 12+
Citroen	alle Modelle	1993		Repstar RS 12+
Dacia	alle Modelle	2005		Repstar RS 12+
Dodge	alle Modelle	1985		Repstar RS 11
Fiat	alle Modelle	1982	2005	Repstar RS 11
	alle Modelle	2005		Repstar RS 12+
Ford	alle Modelle		1997	Repstar RS 11
	alle Modelle	1998		Repstar RS 12+
Honda	alle Modelle	1983		Repstar RS 12+
Hyundai	alle Modelle	1982		Repstar RS 12+
Jaguar	alle Modelle	1986	1999	Repstar RS 11
	alle Modelle	1999		Repstar RS 12+
Jeep	alle Modelle	2000		Repstar RS 12+
KIA	alle Modelle	1991		Repstar RS 12+
Lancia	alle Modelle	1976	2005	Repstar RS 11
	alle Modelle	2005		Repstar RS 12+
Land Rover	Freelander, Discovery, Defender, Range Rover	1998		Repstar RS 12+
	Range Rover V8 und Diesel	1998	2005	Repstar RS 11
Lexus	alle Modelle	1994		Repstar RS 12+
Mazda	alle Modelle	1977		Repstar RS 12+
Mercedes-Benz	alle Modelle	1976	2014	Repstar RS 11
	alle Modelle	2014		Repstar RS 12++
Mini	Benzinmotor	2001		Repstar RS 11
	Dieselmotor	2007		Repstar RS 12+
Mitsubishi	alle Modelle	1982		Repstar RS 12+
	Carisma	1996	2004	Repstar RS 11
	Colt	2004	2007	Repstar RS 11
Nissan	alle Modelle	1982		Repstar RS 12+
Opel	alle Modelle	1975	2000	Repstar RS 11
	alle Modelle	2001		Repstar RS 12+
Peugeot	alle Modelle	1993		Repstar RS 12+
Porsche	alle Modelle (außer 911)		2010	Repstar RS 11
	alle Modelle	1996	2009	Repstar RS 12+
	alle Modelle	2010	2018	Repstar RS 12++
	alle Modelle	2019		Repstar RS 12 EVO
Renault	alle Modelle	1985		Repstar RS 12+
Saab	alle Modelle	1975	2000	Repstar RS 11
	alle Modelle	2001		Repstar RS 12+
Seat	alle Modelle	1985	1996	Repstar RS 11
	alle Modelle	1997	2007	Repstar RS 12+
	alle Modelle	2008	2018	Repstar RS 12++
	alle Modelle	2018		Repstar RS 12 EVO
Skoda	alle Modelle	1989	1998	Repstar RS 11
	alle Modelle	1998	2008	Repstar RS 12+
	alle Modelle	2008	2018	Repstar RS 12++
	alle Modelle	2018		Repstar RS 12 EVO
Smart	alle Modelle	1998	2014	Repstar RS 11
	alle Modelle	2014		Repstar RS 12++
Subaru	alle Modelle	1977		Repstar RS 12+
Suzuki	alle Modelle	1981		Repstar RS 12+
Toyota	alle Modelle	1978		Repstar RS 12+
VW	alle Modelle	1975	1996	Repstar RS 11
	alle Modelle	1997	2008	Repstar RS 12+
	alle Modelle	2008	2018	Repstar RS 12++
	alle Modelle	2019		Repstar RS 12 EVO
	alle Modelle	1982	2014	Repstar RS 11
Volvo	alle Modelle	2014		Repstar RS 12 EVO

Scheibenfrostschutz bis -60°C »Konzentrat«

- für Fächerdüsen geeignet
- zur Reinigung von Polycarbonatscheiben geeignet
- mit Zitrusduft und Aktivreiniger
- enthält einen Bitterstoff für mehr Sicherheit

MISCHTABELLE

FROSTSCHUTZ	TEILE KONZENTRAT	TEILE WASSER
bis -20°C	1	2
bis -27°C	1	1,5
bis -37°C	1	1

ART.-NR.	INHALT
596.55.55	1 l
596.55.56	5 l
596.55.57	25 l
596.55.58	60 l
596.55.59	208 l



Scheibenfrostschutz bis -20°C

»gebrauchsfertig«

- mit Zitrusduft
- schützt die Scheibenwaschanlage vor dem Einfrieren
- für Fächerdüsen und Polycarbonatscheiben geeignet
- Lacke und Gummi werden nicht angegriffen
- auch im Sommer einsetzbar



ART.-NR.	INHALT
596.55.66	5 l
596.55.67	60 l

Scheibenteiser

- reinigt schnell alle Arten von Vereisungen auf Autoscheiben und Scheinwerfern
- taut Türschlösser auf
- schützt vor neuer Eisbildung



ART.-NR.	INHALT
596.55.99	500 ml

repstar



VERTRAUEN BRAUCHT QUALITÄT!

repstar ist die günstige aber hochwertige Alternative zu Markenherstellern in sämtlichen Bereichen der PKW-, NKW und Werkstatt-Technik sowie für Fahrzeugzubehör. Wie in allen anderen Produktbereichen gilt auch für die Hausmarke der WM SE der Anspruch, nur die beste Qualität zu gewährleisten – und das ohne Kompromisse!

Weitere Informationen erhalten Sie auch bei Ihrem Außendienstmitarbeiter oder unter www.wm.de

Motorenöl »Longlife III 5W-30«

Freigaben:

■ VW 504 00/507 00 · MB-Freigabe 229.31/229.51/229.52 · BMW Longlife-04
Alle genannten Freigaben unter anderer Bezeichnung freigegeben.

Spezifikationen:

■ ACEA C2/C3 · API SN Plus / SP · Fiat 9.55535-S3 · GM dexos1™ Gen2 ·
GM dexos2™ · OPEL GM-LL-A-025/-N-025 · OPEL OV0401547-D30 / -G30 ·
VW 503 01 · Porsche C30

**WM SE empfiehlt dieses Produkt,
wenn folgende Füllvorschriften
gefordert werden:**

■ API CF



ART.-NR.	GEBINDE
597.55.55	1 l
597.55.56	5 l
597.55.57	20 l
597.55.58	60 l
597.55.59	205 l
597.55.60	lose Ware

Motorenöl »Multi-Tech SAE 5W-30«

Freigaben:

■ MB-Freigabe 229.31/229.51/229.52 · VW 505 00/505 01
Alle genannten Freigaben unter anderer Bezeichnung freigegeben.

Spezifikationen:

■ ACEA C2/C3; API SN · Fiat · 9.55535-S1 /-S3 · GM dexos2™ · Opel GM-LL-A-025 /
B-025 / Iveco 18-1811 Classe SC1 ·
Renault RN17 Level · BMW LL-04

**WM SE empfiehlt dieses Produkt,
wenn folgende Füllvorschriften
gefordert werden:**

■ API CF · VW 502 00



ART.-NR.	GEBINDE
597.55.30	1 l
597.55.31	5 l
597.55.32	20 l
597.55.33	60 l
597.55.34	205 l
597.55.35	lose Ware

Motorenöl »High-Tech 5W-30«

Freigaben:

■ Ford WSS-M2C913-D

Alle genannten Freigaben unter anderer Bezeichnung freigegeben.

Spezifikationen:

■ ACEA A1/B1, A5/B5 · API SL/CF · Fiat 9.55535-G1 · Ford WSS-M2C913-C ·
Jaguar Land Rover STJLR.03.5003 · Renault RN 0700

**WM SE empfiehlt dieses Produkt,
wenn folgende Füllvorschriften
gefordert werden:**

■ Iveco 18-1811 S1 · Ford WSS-
M2C913-A / -B ·
ILSAC GF-3 / -4



ART.-NR.	GEBINDE
597.55.70	1 l
597.55.71	5 l
597.55.72	20 l
597.55.73	60 l
597.55.75	lose Ware

Motorenöl »Dex-Tech SAE 5W-30«

Spezifikationen:

■ API SN Plus / SN/RC / SP / SP/RC · GM dexos1™ Gen 3 · Chrysler MS 6395 / -MS
13340 · Fiat 9.55535-CR1 · Ford WSS-M2C945-A / -M2C946-A / -M2C947-A /
-M2C961-A · ILSAC GF-5 / -GF-6 A

**WM SE empfiehlt dieses Produkt,
wenn folgende Füllvorschriften
gefordert werden:**

■ GM 6094M/4718M ·
Honda/Acura HTO-06



ART.-NR.	GEBINDE
597.56.33	1 l
597.56.34	5 l
597.56.35	20 l
597.56.36	60 l
597.56.38	lose Ware

Motorenöl »Longlife IV SAE 0W-20«

Freigaben:

- VW 508 00/509 00

Alle genannten Freigaben unter anderer Bezeichnung freigegeben.

Spezifikationen:

- ACEA C5 · API SN PLUS · Porsche C20 · VW TL 52 577



ART.-NR.	GEBINDE
597.56.44	1 l
597.56.45	5 l
597.56.46	20 l
597.56.47	60 l
597.56.48	205 l

Motorenöl »Premium SAE 10W-40«

Spezifikationen:

- ACEA A3/B3, A3/B4 · API SN/CF · Fiat 9.55535-D2 /-G2 · MB 229.1 · RENAULT RN 0700 / RN 0710 · VW 501 01 / 505 00

WM SE empfiehlt dieses Produkt, wenn folgende Füllvorschriften gefordert werden:

- VW 500 00



ART.-NR.	GEBINDE
597.55.00	1 l
597.55.01	5 l
597.55.02	20 l
597.55.03	60 l
597.55.04	205 l
597.55.05	lose Ware

Motorenöl »Ultra-Power 5W-40«

Freigaben:

- MB-Freigabe 229.31/229.51 · VW 505 00 / 505 01

Alle genannten Freigaben unter anderer Bezeichnung freigegeben.

Spezifikationen:

- ACEA C3 · API SN/CF · BMW Longlife-04 · Fiat 9.55535-GH2 /-S2 · Ford WSS-M2C917-A · GM dexos2™ · MB 226.5 · Porsche A40 · Renault RN 0700 / RN 0710 · VW 502 00

WM SE empfiehlt dieses Produkt, wenn folgende Füllvorschriften gefordert werden:

- Fiat 9.55535-T2



ART.-NR.	GEBINDE
597.55.90	1 l
597.55.91	5 l
597.55.92	20 l
597.55.93	60 l
597.55.95	lose Ware

Motorenöl »Max-Power SAE 5W-40«

Freigaben:

- MB-Freigabe 229.3/226.5 · VW 502 00/505 00

Alle genannten Freigaben unter anderer Bezeichnung freigegeben.

Spezifikationen:

- ACEA A3/B3, A3/B4 · API CF, SN · BMW Longlife-01 · Fiat 9.55535-H2 /-M2 /-Z2 · OPEL GM-LL-A-025 /-B-025 · PSA B71 2296 · Renault RN 0700 / 0710 · Porsche A40



ART.-NR.	GEBINDE
597.55.10	1 l
597.55.11	5 l
597.55.12	20 l
597.55.13	60 l
597.55.14	205 l
597.55.15	lose Ware

Motorenöl »Evo-Tech 0W-20«

Freigaben:

- BMW Longlife-17 FE+ · MB-Freigabe 229.71

Alle genannten Freigaben unter anderer Bezeichnung freigegeben.

Spezifikationen:

- VOLVO VCC RBS0-2AE · OPEL OV0401547-A20 · BMW LL-14FE+ · ACEA C5 · API SN PLUS / SN/RC · ASTON MARTIN · GM DEXOSD · CHRYSLER MS 12145 · FIAT 9.55535-GSX · FORD WSS-M2C945-A-B1 / -946A-B1 / 947-A-B1 · Jaguar Land Rover STJLR.03.5006 & 51.5122



ART.-NR.	GEBINDE
597.56.70	1l
597.56.71	5l
597.56.72	20l
597.56.73	60l
597.56.74	205l

Motorenöl »Longlife 3 0W-30«

Freigaben:

- VW 504 00/507 00

Alle genannten Freigaben unter anderer Bezeichnung freigegeben.

Spezifikationen:

- ACEA C2/C3 · BMW Longlife-04 · FIAT 9.55535-DS1/-GS1



ART.-NR.	GEBINDE
597.56.55	1l
597.56.56	5l
597.56.57	20l
597.56.58	60l
597.56.59	205l

Motorenöl »Ultima-Tech 0W-20«

Spezifikationen:

- ACEA C5/C6 · API SN Plus/SP · FORD WSS-M2C952-A · GM DEXOSD · ILSAC GF-6 A · JAGUAR LAND ROVER STJLR.03.5006 · MB 229.71 · OPEL OV0401547-A20



ART.-NR.	GEBINDE
597.56.80	1l
597.56.81	5l
597.56.82	20l
597.56.83	60l
597.56.84	205l

Motorenöl »Truck Multi 5W-30«

Freigaben:

- DTFR 15C110 (entspricht MB-Freigabe 228.51)
Alle genannten Freigaben unter anderer Bezeichnung freigegeben.

Spezifikationen:

- ACEA E4/E6/E7/E9 · API CJ-4 / CK-4 · CATERPILLAR ECF-3 · CUMMINS CES 20081 / - 20086 · DETROIT DIESEL DFS 93K218 / -93K222 · DEUTZ DQC IV-10 LA · FORD WSS-M2C213-A1 · IVECO 18-1804 Classe TLS E6/E9 · JASO DH-1-17 / DH-2-17 / DL-0-17 · MACK EO-O Premium Plus / EO-S 4.5 · MAN M3271-1, M3477, M3575, M3677, M3775, M3777 · MB 228.31/228.52/ 235.28 · MTU Oil Category 2.1, 3.1 · RENAULT RLD-2/-3/-4 · Voith Oil Class B · Volvo VDS 3/-4.5



ART.-NR.	GEBINDE
597.56.10	20l
597.56.11	60l
597.56.12	205l

Motorenöl »Truck UHPD 10W-40«

Freigaben:

- MB-Freigabe 228.51
Alle genannten Freigaben unter anderer Bezeichnung freigegeben.

Spezifikationen:

- ACEA E6/E7/E9 · API CI-4 · Cummins CES 20076 / -20077 · Deutz DQC IV-10 LA · JASO DH-2 · MAN M3271-1, M3477 · MB 226.9 · MTU Oil Category 3.1 · Renault RGD/RXD/RLD-2 · VOLVO VDS-3 · Mack EO-N

WM SE empfiehlt dieses Produkt, wenn folgende Füllvorschriften gefordert werden:

- DAF HP-GAS · Scania Low Ash



ART.-NR.	GEBINDE
597.56.00	20l
597.56.01	60l
597.56.02	205l

Lenkgetriebeöl »L1«

Spezifikationen:

- DIN 51524 Teil 3; ISO 7308

WM empfiehlt dieses Produkt, wenn folgende Füllvorschriften gefordert werden:

- BMW · Chrysler/Dodge/Jeep MS-11655 · MAN M 3289 · MB 345.0; Ford WSS-M2C204-A/A2 · Hyundai/Kia PSF-4 · Opel 19 40 715/766 · Porsche 000.043.203.33/ 000.043.206.56 · Volvo 1161529/30741424 · VW TL 52 146 (G002 000/G004 000) · ZF TE-ML 02K



ART.-NR.	GEBINDE
597.57.77	1l

Ölwechselanhänger



ART.-NR.
597.99.91

Getriebeöl »ATF III G«

Spezifikationen:

- GM DEXRON III-G · FORD MERCON · Allison C4 · MB 236.5/236.9 · GM 6417-M · MAN 339 V1/Z1 · Voith H55.6335xx · Volvo STD 1273.40 (97340), STD 1273.41 (97341) · ZF TE-ML 03D, TE-ML 04D, TE-ML 09, TE-ML 11B, TE-ML 14A, TE-ML 17C

WM SE empfiehlt dieses Produkt, wenn folgende Füllvorschriften gefordert werden:

- MB 235.71/236.7



ART.-NR.	GEBINDE
597.58.15	1l
597.58.16	20l
597.58.17	60l

Getriebeöl »ATF DCG II«

Spezifikationen:

- FORD WSS M2C936 A · BMW DCTF-1/ -2 · Ferrari TF DT-F3 · FIAT 9.55550-MZ6 · MB 236.21/236.24/236.25 · PSA 9734 S2 uvm.

WM SE empfiehlt dieses Produkt, wenn folgende Füllvorschriften gefordert werden:

- BMW FFL-4/MTF-5 · Porsche FFL-3 · VW/Audi G 052 182 (DQ250/DQ500)/G 052 529/G 055 529 (DL 501)



ART.-NR.	GEBINDE
597.58.44	1l
597.58.45	5l
597.58.46	20l

Getriebeöl »ATF III H«

Spezifikationen:

- MB 236.9 · Allison C4 · FORD MERCON · GM DEXRON III-H · MAN 339 V2/Z2 · MAN 339 Z11 uvm.

WM SE empfiehlt dieses Produkt, wenn folgende Füllvorschriften gefordert werden:

- Allison TES 389 · BMW LA-2634/LT-71141/ETL 7045 E · Chrysler ATF+3/+4 · Ford M2C195-A/202-B/922-A1/WSS-M2C924-A/938-A · GM 9986195 · Honda Z1 · MAN 339 Type Z3 / 339 Type V1/Z1 · MB 235.71/236.8/236.10/236.11/236.91 uvm.



ART.-NR.	GEBINDE
597.58.22	1l
597.58.23	5l
597.58.24	20l

Getriebeöl »GL5 75W-90«

Spezifikationen:

- API GL 4/5 · MAN 342 M-2 · MB 235.1/235.0/229.31 · Volvo 97310 · ZF TE-ML 05A / -07A / -12E uvm.



ART.-NR.	GEBINDE
597.58.75	1l
597.58.76	20l
597.58.77	60l

Motorenöl »Boost-Tech 5W-20«

Spezifikationen:

- Ford WSS-M2C948-A / -B · Jaguar Land Rover STJLR.03.5004 · ACEA C5 · API SN · ACEA A1/B1 · ILSAC GF-5
- Für Ottomotoren mit und ohne Turboaufladung.



ART.-NR.	GEBINDE
597.56.60	1l
597.56.61	5l
597.56.62	20l
597.56.63	60l

Motorenöl »SuperTech SAE 5W-30«

Freigaben:

- MB-Freigabe 229.5
- Alle genannten Freigaben unter anderer Bezeichnung freigegeben.

Spezifikationen:

- ACEA A3/B4 · API SL/CF · Opel GM-LL-A-025 · Opel GM-LL-B-025 · Renault RN 0700/0710 · BMW Longlife-01 · MB 226.5/229.3 · VW 50200 / 505 00



ART.-NR.	GEBINDE
597.55.40	1l
597.55.41	5l
597.55.42	20l
597.55.43	60l

Motorenöl »SpecialTech SAE 5W-30«

Spezifikationen:

- ACEA C2 · API SN/CF · Fiat 9.55535-S1 · PSA B71 2290-2014 · Renault RN 0700

WM SE empfiehlt dieses Produkt, wenn folgende Füllvorschriften gefordert werden:

- Honda · Subaru · Suzuki · Toyota



ART.-NR.	GEBINDE
597.55.80	1l
597.55.81	5l
597.55.82	20l
597.55.83	60l
597.55.85	lose Ware

Motorenöl »Basic SAE 15W-40«

Freigaben:

- DTFR 15B110 (entspricht MB-Freigabe 228.3)
- Alle genannten Freigaben unter anderer Bezeichnung freigegeben.

Spezifikationen:

- ACEA E7 · ACEA A3/B4 · API CI-4/SL · GLOBAL DHD-1 · JASO DH-1 · Allison C-4 · CAT ECF-1-a/ECF-2 · Cummins CES 20071/-72/-75/-76/-77/-78 · Detroit Diesel 93K215 · Deutz DQC III-05 · Mack EO-M PLUS uvm.

WM SE empfiehlt dieses Produkt, wenn folgende Füllvorschriften gefordert werden:

- API CF · Iveco 18-1804 T1



ART.-NR.	GEBINDE
597.55.20	1l
597.55.21	5l
597.55.22	20l
597.55.23	60l
597.55.24	205l
597.55.25	lose Ware

Hydrauliköl »HLP22«

Spezifikationen:

- DIN 51524, p.1 and 2 (HL, HLP) · ISO 6743/4 (HM) · ISO 11158 (HM) · AFNOR NF E 48-603 (HM) · SS 155434 · VDMA 24318 · Vickers I-286-S



ART.-NR.	GEBINDE
597.57.15	20l
597.57.16	60l

Hydrauliköl »HLP68«

Spezifikationen:

- DIN 51524, p.1 and 2 (HL, HLP) · ISO 6743/4 (HM) · ISO 11158 (HM) · AFNOR NF E 48-603 (HM) · SS 155434 · VDMA 24318 · Vickers I-286-S uvm.



ART.-NR.	GEBINDE
597.57.45	20l

Hydrauliköl »HLP 46«

Spezifikationen:

- DIN 51524, p.1 and 2 (HL, HLP) · ISO 6743/4 (HM) · ISO 11158 (HM) · AFNOR NF E 48-603 (HM) · SS 155434; VDMA 24318 · Vickers I-286-S uvm.



ART.-NR.	GEBINDE
597.57.30	5l
597.57.31	20l
597.57.32	60l
597.57.33	205l

Getriebeöl »ATF VI«

Spezifikationen:

- GM DEXRON VI · MB 236.41 · Voith H55.6335xx

WM SE empfiehlt dieses Produkt, wenn folgende Füllvorschriften gefordert werden:

- BMW ETL 7045 E/ETL 8072 B



ART.-NR.	GEBINDE
597.58.00	1l
597.58.01	20l

Hydrauliköl »HLP32«

Spezifikationen:

- DIN 51524, p.1 and 2 (HL, HLP) · ISO 6743/4 (HM) · ISO 11158 (HM) · AFNOR NF E 48-603 (HM) · SS 155434 · VDMA 24318 · Vickers I-286-S uvm.



ART.-NR.	GEBINDE
597.57.20	5l
597.57.21	20l
597.57.22	60l
597.57.23	205l

Getriebeöl »ATF 7S«

Spezifikation:

- MB 236.14

WM SE empfiehlt dieses Produkt, wenn folgende Füllvorschriften gefordert werden:

- Hyundai/Kia Red-1K · MB 236.12 · SSANG YONG



ART.-NR.	GEBINDE
597.58.10	1l
597.58.11	20l

Getriebeöl »GL4 80W-90«

Spezifikationen:

- API GL-4 · MIL MIL-L-2105

Empfehlungen:

- MAN 341 Type Z1/E1 · MB 235.0/235.1/235.72 uvm.



ART.-NR.	GEBINDE
597.58.60	1l
597.58.61	20l

Getriebeöl »FE S 75W-80«

Spezifikationen:

- API GL-4+ · BMW MTF LT-1/-2/-3/-4 · Fiat 9.55550-MZ2 · Ford WSS-M2C200-D2 · MB 235.10 · PSA 9730 A2/A8/B 71 2330 · Toyota JWS 227 · VW G009 317/G052 171/G52 178/G052 512/G052 532/G052 527/G052 726/G052 798/G055 726 uvm.

WM SE empfiehlt dieses Produkt, wenn folgende Füllvorschriften gefordert werden:

- BMW MTF LT-1/-2/-3/-4 · Fiat 9.55550-MZ2 · Ford WSS-M2C200-D2 · MB 235.10 · PSA 9730 A2/A8/B 71 2330 · Toyota JWS 227 · VW G009 317/G052 171/G52 178/G052 512/G052 532/G052 527/G052 726/G052 798/G055 726



ART.-NR.	GEBINDE
597.58.70	1l
597.58.71	20l

Getriebeöl »VS SAE 75W-90«

Spezifikationen:

- API GL-4/GL-5/MT-1 · MIL-L-2105D/MIL-PRF-2105E · SAE J2360 · Detroit Fluids DFS93K219.01 · Mack GO-J · MAN 341 Type E3/3343 Type S/342 Type M3/S1 · MB 235.8 · Meritor 076-N · Scania STO 1:0/STO 2:0A FS · Volvo 97312 · ZF TE-ML 02B, 05B, 07A, 08, 12B, 12L, 12N, 16F, 17B, 19C, 21B uvm.

WM SE empfiehlt dieses Produkt, wenn folgende Füllvorschriften gefordert werden:

- Ford SQM-2C-9002 AA/M2C200-C · GM 1940182/1940768/M75/1 · MAN 341 Type Z2/342 Type M2 · MB 235.0/235.72 · MF 1134 · VW G 50/51 (VW 501.50/51)/G052 190/G052 911 · ZF TE-ML 05A, 12E, 16B, 19B, 21A uvm.



ART.-NR.	GEBINDE
597.58.73	1l
597.58.74	20l

Getriebeöl »SAE 80W-90«

Spezifikationen:

- SAE J2360 · API GL-4/GL-5/MT-1 · AVTOVAZ · Mack GO-J · MAN 341 Type E2/Z2/342 Type M2 · MB 235.0 · MERITOR · NATO O-226 · Scania STO 1:0 · ZF TE-ML 02B, 05A, 07A, 08, 12E, 16B/C/D, 17A/B, 19B, 21A uvm.

WM SE empfiehlt dieses Produkt, wenn folgende Füllvorschriften gefordert werden:

- MF 1134 · MIL-L-2105D/PRF-2105E · Volvo 97310/97312 uvm.



ART.-NR.	GEBINDE
597.58.80	1l
597.58.81	20l

Getriebeöl »LS SAE 75W-90«

Spezifikationen:

- API GL-5 · MIL MIL-L-2105 C · MIL MIL-L-2105 D

Empfehlungen:

- MB 235.0/235.1 · ZF TE-ML 19B



ART.-NR.	GEBINDE
597.58.78	1l
597.58.79	20l

Getriebeöl »GL5 LS 75W-140«

Spezifikationen:

- API GL-5 · BMW MSP/A · Ford WSS-M2C187-A / -192-A / -192A+/-118-A · GM 1942386, 12346140 · MIL MIL-L-2105 C, MIL-L-2105 D

WM SE empfiehlt dieses Produkt, wenn folgende Füllvorschriften gefordert werden:

- BMW (Hinterachsgetriebeöl MSP/A) · Ford M2C187-A/192-A/192-A+M2C118-A · GM 12346140/1942386 · MB 235.61



ART.-NR.	GEBINDE
597.58.90	1l

Getriebeöl »GL5 85W-90«

Spezifikationen:

- API GL-5 · MIL MIL-L-2105 C · MIL MIL-L-2105 D

WM SE empfiehlt dieses Produkt, wenn folgende Füllvorschriften gefordert werden:

- MAN 342 Type M2 · MB 235.0/235.6 · ZF TE-ML 05A, 07A, 12E, 16B/C, 17B, 19B



ART.-NR.	GEBINDE
597.58.85	1l
597.58.86	20l

Glasfaserspachtel »GS 2000«

- schnell aushärtend
- leichte Schleifbarkeit
- sehr gute Haftung
- einsetzbar auf vielen Untergründen
- inkl. Härter



ART.-NR.	INHALT	VPE
564.01.12	1 kg Dose	6
564.01.11	1,8 kg Dose	6

Universalverdünnung

- zur Viskositäteeinstellung für Lacke und Beschichtungen
- Reinigungsverdünnung für Arbeitsgeräte und Untergründe



ART.-NR.	INHALT	VPE
830.83.14	1 l	12
830.83.15	5 l	4

Multispachtel »SP 4000«

- schnell aushärtend
- leichte Schleifbarkeit
- sehr gute Haftung, hohe Elastizität
- einsetzbar auf vielen Untergründen
- inkl. Härter



ART.-NR.	INHALT	VPE
564.00.14	2 kg Dose	6
564.00.13	3 kg Kartusche	6

Multispachtel »SP 5000«

- Polyester-spachtel der neuesten Generation
- Haftung auf galvanisch verzinktem Stahlblech, Aluminium und Stahloberflächen, Polyesterlaminaten und Holz
- optimale Schleifbarkeit
- modernste Füllstoffe
- oberflächentrocken



ART.-NR.	INHALT	VPE
564.00.11	1,6 kg Dose	6
564.00.12	2,52 kg Kartusche	6

Spritzspachtel

- 2K-Polyesterspritzfüller inkl. Härter
- für die Ganz- und Teillackierung bei der Autoreparatur
- ausgezeichnete Haftung auf verschiedensten Untergründen wie Eisen und Stahl
- hohe mechanische Festigkeit, hervorragende Füllkraft, sehr schnelle Trocknung, einfache und sichere Verarbeitung, leichte Schleifbarkeit
- VOC-Konform
- festkörperreich
- VPE 6



ART.-NR.	INHALT
830.83.00	1,5 kg

Abdeckband

- für Wasserlack geeignet
- temperaturbeständig bis 90°C
- Kartonware
- Länge 50 m



ART.-NR.	BREITE	INHALT
666.00.81	19 mm	48 Rollen
666.00.82	25 mm	36 Rollen
666.00.83	30 mm	32 Rollen
666.00.84	38 mm	24 Rollen
666.00.85	50 mm	24 Rollen

Fußbodenlack

- als farbige Bodenbeschichtung im Innen- und Außenbereich einsetzbar
- anwendbar auf Beton, Garagenböden, Zement, Estrich und grundiertem Stahl
- inkl. Härter
- Inhalt 4,5 kg, reicht für ca. 15 m²

Eigenschaften:

- lösemittelarme 2K-PU Beschichtung
- hochabriebfest
- UV-beständig
- gute Alkali- und Säurefestigkeit
- Farbe lichtgrau (ca. RAL 7035)
- seidenglänzend



ART.-NR.	BEZEICHNUNG	VPE
830.83.17	Fußbodenlack, 4,5 kg	4
830.83.18	Antirutschzusatz, 675 g	6
830.83.10	Härter kurz 500 ml	12
830.83.11	Härter kurz 2,5 l	4

2K Klarlack

- lösemittelhaltiger Acryl-Klarlack
- hoher Festkörper, ausgezeichnete Füllkraft
- leicht zu verarbeiten
- gute Trocknung, 30 min bei 60 °C
- hervorragende Beständigkeit
- Mischungsverhältnis 2:1



ART.-NR.	BEZEICHNUNG	VPE
830.83.02	Klarlack 2K VOC 1 l	12
830.83.03	Klarlack 2K VOC 5 l	3
830.83.06	Härter normal 500 ml	12
830.83.07	Härter normal 2,5 l	4
830.83.10	Härter kurz 500 ml	12
830.83.11	Härter kurz 2,5 l	4

High Speed Klarlack

- 2K-Acryl VOC High Speed Klarlack
- extrem kurze Trockenzeiten
- exzellente Glanzhaltung, sehr gute Polierbarkeit
- einfache Verarbeitung
- Mischungsverhältnis 2:1

Temperatur Trockenzeit

- 20°C 2-4 Stunden
- 40°C 30 min
- 60°C 15 min



ART.-NR.	BEZEICHNUNG	VPE
830.83.04	High Speed Klarlack 1 l	12
830.83.05	High Speed Klarlack 5 l	4
830.83.06	Härter normal 500 ml	12
830.83.07	Härter normal 2,5 l	4

2K Füller

- VOC-konformer, lösemittelhaltiger Acryl-Füller
- festkörperreich, ausgezeichnete Haftung, hohe mechanische Festigkeit
- hervorragende Füllkraft mit sehr gutem Korrosionsschutz
- einsetzbar auf verschiedensten Untergründen wie Eisen, Stahl oder verzinktem Stahl
- einfache und sichere Verarbeitung
- sehr gute Schleifbarkeit
- nass in nass lackierbar
- inkl. Rostschutz
- Mischungsverhältnis 4:1/
max. 7% Verdünnung



ART.-NR.	BEZEICHNUNG	VPE
830.83.20	Füller 2K grau 1 l	6
830.83.19	Füller 2K grau 4 l	2
830.83.22	Füller 2K schwarz 1 l	6
830.83.21	Füller 2K schwarz 4 l	2
830.83.24	Füller 2K weiß 1 l	6
830.83.23	Füller 2K weiß 4 l	2
830.83.25	Füllerhärter kurz 1 l	6
830.83.26	Füllerhärter normal 1 l	6

Mikrofasertücher »Basic«

- Maße 38 cm x 38 cm
- Farbe grau



ART.-NR.	INHALT
568.00.16	4 Stk.

Mikrofasertücher »Profi«

- eine Seite glatt, eine Seite flauschig
- ohne Rand
- Maße 40 cm x 40 cm
- Farbe hellblau



ART.-NR.	INHALT
568.00.10	5 Stk.

Schleifscheiben »Standard«

- hochwertige Schleifscheiben zum Trockenschliff von Grundierungen, Füller und Decklacken
- der flexible Papierträger ermöglicht auch das Schleifen von profilierten Werkstücken
- Klettbefestigung
- 15-Loch
- ø 150 mm
- Papierträger



ART.-NR.	BESCHREIBUNG	INHALT
563.10.40	P40	50
563.10.41	P60	50
563.10.42	P80	50
563.10.43	P120	100
563.10.44	P150	100
563.10.45	P180	100
563.10.46	P240	100
563.10.47	P320	100
563.10.48	P400	100
563.10.49	P500	100
563.10.50	P600	100
563.10.51	P800	100

Abdeckfolie

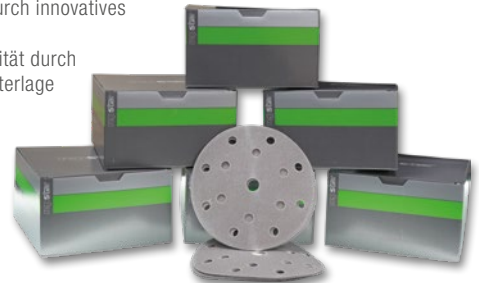
- besonders geeignet für den Einsatz von Wasserlacken und VOC-konformen Lacken
- keine Fleckenbildung bei Restfeuchtigkeit am Fahrzeug
- hervorragende Lackhaftung von Lacken und Füllern
- hitzebeständig bis zu einer Objekttemperatur von 110°C
- kein Durchschlagen von Lack und Füller
- wasserfest, reißfest und fusselfrei



ART.-NR.	MASSE
666.03.66	4 x 150 m
666.03.68	5 x 150 m

Schleifscheiben »Premium«

- hoher Abtrag durch hochwertiges Schleifkorn
- lange Standzeit durch innovatives Antihafsystem
- hohe Kantenstabilität durch reißfeste Folienunterlage
- Klettbefestigung
- 15-Loch
- ø 150 mm
- Folienträger



ART.-NR.	BESCHREIBUNG	INHALT
563.10.60	P80	100
563.10.61	P120	100
563.10.62	P150	100
563.10.63	P180	100
563.10.64	P240	100
563.10.65	P320	100
563.10.66	P400	100
563.10.67	P500	100
563.10.68	P600	100
563.10.69	P800	100
563.10.70	P1000	100
563.10.71	P1500	100
563.10.72	P2000	100
563.10.73	P2500	100
563.10.74	P3000	100

STANDORTE

Bitte beachten Sie, dass sich die Kontaktdaten unserer Verkaufshäuser im Laufe des Jahres ändern können. Eine stets aktuelle Übersicht finden Sie auf www.wm.de/de/unternehmen/standorte.

52070 AACHEN
Lukasstraße 15
Tel. 02 41 / 5 15 45-0
Fax 02 41 / 5 15 45-31155
aachen@wm.de

73431 AALEN
Robert-Bosch-Straße 79
Tel. Pkw 073 61 / 46 91-28477
Tel. Nkw 073 61 / 46 91-28488
Fax 073 61 / 4 52 68
aalen@wm.de

72458 ALBSTADT
Riedstraße 21
Tel. 074 31 / 93 51-0
Fax 074 31 / 93 51-29
albstadt@wm.de

92224 AMBERG
Dieselstraße 3
Tel. Pkw 096 21 / 76 75-26901
Tel. Nkw 096 21 / 76 75-26902
Fax 096 21 / 76 75-26940
amberg@wm.de

91522 ANSBACH
Jägerndorfer Straße 25
Tel. Pkw 09 81 / 4 88 38-26950
Fax Pkw 09 81 / 4 88 38-26968
Tel. Nkw 09 81 / 4 88 38-26951
Fax Nkw 09 81 / 4 88 38-26966
ansbach@wm.de

86165 AUGSBURG
Südtiroler Straße 24
Tel. 08 21 / 4 48 41-13100
Fax 08 21 / 4 48 41-13130
augsburg@wm.de

26603 AURICH
Raiffeisenstraße 5
Tel. 049 41 / 17 01-38950
Fax 049 41 / 17 01-38910
aurich@wm.de

55543 BAD KREUZNACH
Ludwig-Kientzler-Straße 1
Tel. Pkw 06 71 / 8 34 10-70088
Tel. Nkw 06 71 / 8 34 10-70099
Fax 06 71 / 8 34 10-70077
bad-kreuznach@wm.de

96052 BAMBERG
Laubanger 1a
Tel. Pkw 09 51 / 9 72 32-26777
Tel. Nkw 09 51 / 9 72 32-26788
Fax 09 51 / 9 72 32-26750
bamberg@wm.de

39179 MAGDEBURG-BARLEBEN
An der Sülze 2
Tel. Pkw 03 92 03 / 66 70-150
Tel. Nkw 03 92 03 / 66 70-170
Fax Pkw 03 92 03 / 66 70-130
Fax Nkw 03 92 03 / 66 70-179
barleben@wm.de

02625 BAUTZEN
Malschitzer Straße 5
Tel. 03 59 1 / 27 24-22782
Fax 03 59 1 / 27 24-22402
bautzen@wm.de

95448 BAYREUTH
Chr.-Ritter-v.-Langheinrich-Straße 10d
Tel. Pkw 09 21 / 7 92 04-27080
Tel. Nkw 08 00 / 3 60 07 77
Fax 09 21 / 7 92 04-270 11
bayreuth@wm.de

51469 BERGISCH GLADBACH
Gustav-Stresemann-Straße 2
Tel. 02 20 2 / 95 98-0
Fax 02 20 2 / 95 98-50
bergischgladbach@wm.de

13156 BERLIN-PANKOW
Buchholzer Straße 44 – 45
Tel. 030 / 47 47 95-0
Fax 030 / 47 47 95-30
berlin@wm.de

12681 BERLIN-MARZAHN
Rhinstraße 58
Tel. 030 / 33 09 90-228 50
Fax 030 / 33 09 90-228 55
berlin-marzahn@wm.de

12099 BERLIN-TEMPELHOF
Gottlieb-Dunkel-Straße 20 – 21
Tel. 030 / 436 56-221 11
Fax 030 / 436 56-221 72
berlin-tempelhof@wm.de

06406 BERNBURG
Carl-Wessel-Straße 8
Tel. 034 71 / 30 16-44
Fax 034 71 / 30 16-40
bernburg@wm.de

57518 BETZDORF
Wilhelmsstraße 120
Tel. 02 71 / 93 75-0
Fax 02 71 / 93 75-270
betzdorf@wm.de

33719 BIELEFELD
Am Niedermeyers Feld 10
Tel. 05 21 / 1 43 92-38600
Fax 05 21 / 1 43 92-38630
bielefeld@wm.de

44805 BOCHUM
Am Hellweg 9
Tel. 02 34 / 77 25-32500
Tel. Pkw 02 34 / 77 25-32500
Fax 02 34 / 77 25-32500
bochum@wm.de

53121 BONN
Saime-Genc-Ring 11
Tel. 02 28 / 9 88 57-150
Fax 02 28 / 9 88 57-140
bonn@wm.de

14772 BRANDENBURG
Friedrichshafener Straße 26
Tel. 03 38 1 / 34 94-0
Fax 03 38 1 / 34 94-14
brandenburg@wm.de

27721 BREMEN-RITTERHUDE
Max-Planck-Straße 7 – 9
Tel. 04 21 / 6 59 30-39400
Fax 04 21 / 6 59 30-39430
bremen@wm.de

27574 BREMERHAVEN
Im Felde 17
Tel. 04 71 / 9 02 07-25050
Fax 04 71 / 9 02 07-25030
bremerhaven@wm.de

59929 BRILON
Hinterm Gallberg 10
Tel. 02 96 1 / 97 31-0
Fax 02 96 1 / 97 31-155
brilon@wm.de

91088 BUBENREUTH
Bruckwiesen 14
Tel. Pkw 09 1 31 / 120 41-27100
Tel. Nkw 09 1 31 / 120 41-27101
Fax 09 1 31 / 120 41-27105
bubenreuth@wm.de

21244 BUCHHOLZ
Hanomagstraße 31
Tel. 04 1 86 / 89 14-21910
Fax 04 1 86 / 89 14-21946
buchholz@wm.de

71032 BÖBLINGEN
Rudolf-Diesel-Straße 10
Tel. Pkw 07 31 / 7 93 74-350
Tel. Nkw 07 31 / 7 93 74-370
Fax 07 31 / 7 93 74-330
boeblingen@wm.de

32257 BÜNDE
Borriesstraße 130
Tel. 05 23 / 82 02 39-150
Fax 05 23 / 82 02 39-130
buende@wm.de

09120 CHEMNITZ
Annaberger Straße 101
Tel. 03 71 / 5 39 45-232 50
Fax 03 71 / 5 39 45-232 23
chemnitz@wm.de

74564 CRAILSHEIM
Halter Straße 197
Tel. 07 95 1 / 60 96-0
Fax 07 95 1 / 60 96-15
crailsheim@wm.de

64293 DARMSTADT
Daimlerweg 7
Tel. Pkw 06 1 51 / 177 49-150
Tel. Nkw 06 1 51 / 177 49-170
Fax 06 1 51 / 177 49-130
darmstadt@wm.de

72280 DORNSTETTEN
Robert-Bosch-Straße 21
Tel. 074 43 / 96 42-0
Fax 074 43 / 96 42-100
dornstetten@wm.de

44369 DORTMUND
Rohwedderstraße 14
Tel. 02 31 / 3 96 25-1 34 50
Fax 02 31 / 3 96 25-1 34 30
dortmund@wm.de

01257 DRESDEN
Am Galgenberg 36
Tel. 03 51 / 2 89 12-23300
Fax 03 51 / 2 89 12-23323
dresden@wm.de

01097 DRESDEN
Petrikirchstraße 3
Tel. 03 51 / 8 29 99-22780
Fax 03 51 / 8 29 99-22654
dresden2@wm.de

47167 DUISBURG
Boschstraße 12 – 14
Tel. 02 03 / 3 93 55 13-700
Fax 02 03 / 3 93 55 13-730
duisburg@wm.de

96487 DÖRFLES-ESBACH / COBURG
Rosenaauer Straße 24
Tel. Pkw 09 5 61 / 55 21-27422
Tel. Nkw 09 5 61 / 55 21-27423
Fax 09 5 61 / 55 21-27410
coburg@wm.de

40599 DÜSSELDORF
Reisholzer Bahnstraße 35
Tel. 02 11 / 1 60 97-150
Fax 02 11 / 1 60 97-100
duesseldorf@wm.de

45141 ESSEN
Berthold-Beitz-Boulevard 316
Tel. 02 01 / 8 20 84 38-050
Fax 02 01 / 8 20 84 38-030
essen@wm.de

90908 ERFURT
An der Bübleber Grenze 7
Tel. 03 61 / 4 22 98-22066
Fax 03 61 / 4 22 98-22079
erfurt@wm.de

85622 FELDKIRCHEN
Philipp-Hauck-Straße 3
Tel. Pkw 08 9 / 42 74 15-35090
Tel. Nkw 08 9 / 42 74 15-35070
Fax 08 9 / 42 74 15-10
feldkirchen@wm.de

70736 FELLBACH
Otto-Hahn-Straße 10
Tel. Pkw 07 11 / 57 63-28000
Fax Pkw 07 11 / 57 63-28311
Tel. Nkw 07 11 / 57 63-280311
Fax Nkw 07 11 / 57 63-280310
fellbach@wm.de

90537 FEUCHT
Gsteinacherstraße 17
Tel. 09 1 28 / 40 26-0
Fax 09 1 28 / 40 26-130
feucht@wm.de

70794 FILDERSTADT
Rita-Maiburg Str. 29
Tel. 07 11 / 13 49 63-82 50
Fax 07 11 / 13 49 63-82 350
filderstadt@wm.de

24983 FLENSBURG-HANDEWITT
Skandinavien-Bogen 7
Tel. 04 60 8 / 97 31-150
Fax 04 60 8 / 97 31-100
handewitt@wm.de

60433 FRANKFURT/MAIN
August-Schanz-Straße 48
Tel. 06 9 / 95 43 15-24050
Fax 06 9 / 95 43 15-24030
frankfurt@wm.de

65933 FRANKFURT/MAIN
Eichenstraße 76
Tel. Pkw 06 9 / 390 08 24-200
Tel. Nkw 06 9 / 390 08 24-180
Fax 06 9 / 390 08 24-100
frankfurt2@wm.de

50226 FRECHEN
Europaallee 125
Tel. 02 23 4 / 40 55-31377
Fax 02 23 4 / 40 55-31351
frechen@wm.de

71691 FREIBERG A. N.
Planckstraße 8
Tel. 07 1 41 / 64 82-0
Fax 07 1 41 / 64 82-100
freiberg@wm.de

79111 FREIBURG IM BREISGAU
Bötzingen Straße 6
Tel. 07 61 / 5 14 51-29000
freiburg@wm.de

61169 FRIEDBERG
Pflingstweide 4
Tel. 06 03 1 / 68 55-0
Fax 06 03 1 / 68 55-55
friedberg@wm.de

88046 FRIEDRICHSHAFEN
Lindauer Straße 120
Tel. 07 5 41 / 28 97-0
Fax 07 5 41 / 28 97-15
friedrichshafen@wm.de

36043 FULDA
Christian-Wirth-Straße 5
Tel. Pkw 06 61 / 94 68-25177
Tel. Nkw 06 61 / 94 68-25188
Fax 06 61 / 94 68-25130
fulda@wm.de

90763 FÜRTH
Benno-Strauß-Straße 57
Tel. 09 11 / 78 056-0
Fax 09 11 / 78 056-100
fuerth@wm.de

30827 GARBSEN
Im Bahlbrink 2
Tel. 05 1 31 / 46 78-31420
Fax 05 1 31 / 46 78-31430
garbsen@wm.de

85748 GARCHING B. MÜNCHEN
Robert-Bosch-Straße 1
Tel. 08 9 / 36 03 86-34000
Fax 08 9 / 36 03 86-34030
garching@wm.de

45888 GELSENKIRCHEN
Pommernstr. 19
Tel. 02 09 / 1 20 50-37950
Fax 02 09 / 1 20 50-37930
gelsenkirchen@wm.de

35394 GIESSEN
An der Autoteile 4
Tel. Pkw 06 41 / 94 0 18-24577
Tel. Nkw 06 41 / 94 0 18-24588
Fax 06 41 / 94 0 18-24538
giesen@wm.de

38644 GOSLAR
Alte Heerstraße 19
Tel. Pkw 05 3 21 / 68 33-150
Tel. Nkw 05 3 21 / 68 33-170
Fax 05 3 21 / 68 33-112
goslar@wm.de

73037 GÖPPINGEN
Heibronner Straße 10
Tel. Pkw 07 1 61 / 61 04-29100
Tel. Nkw 07 1 61 / 61 04-29101
Fax 07 1 61 / 61 04-29120
goeppingen@wm.de

37081 GÖTTINGEN
Anna-Vandenhoeck-Ring 21
Tel. 05 51 / 50 63-3
Fax 05 51 / 50 63-433
goettingen@wm.de

48599 GRONAU
An der Ebseite 189
Tel. 02 56 2 / 70 05-39350
Fax 02 56 2 / 70 05-39330
gronau@wm.de

33334 GÜTERSLOH
Verler Straße 310 – 312
Tel. 05 24 1 / 99 84-0
Fax 05 24 1 / 99 84-150
guetersloh@wm.de

06116 HALLE (SAALE)
Rosenfelder Straße 7 – 9
Tel. 03 45 / 6 81 50-27950
Fax 03 45 / 6 81 50-27920
halle@wm.de

21465 HAMBURG-REINBEK
Röntgenstraße 7
Tel. Pkw 040 / 72 77 95-20650
Tel. Nkw 040 / 72 77 95-20670
Fax 040 / 72 77 95-59
reinbek@wm.de

31789 HAMELN
Zum Hasselndahle 12
Tel. Pkw 05 1 51 / 60 93-31850
Fax Pkw 05 1 51 / 60 93-31830
Tel. Nfz 05 1 51 / 60 93-31870
Fax Nfz 05 1 51 / 60 93-31830
hameln@wm.de

59075 HAMM
Hüserstraße 13
Tel. 02 38 1 / 9 70 71-150
Fax 08 00 / 1 87 55 77
hamm@wm.de

63452 HANAU
Ruhrstraße 9a
Tel. 06 1 81 / 56 90-244 00
Fax 06 1 81 / 56 90-244 30
hanau@wm.de

31135 HILDESHEIM
Max-Planck-Straße 12
Tel. 05 1 21 / 99 99-0
Fax 05 1 21 / 99 99-100
hildesheim@wm.de

95030 HOF
Fuhrmannstraße 23
Tel. 09 28 1 / 78 75-27677
hof@wm.de

49477 IBBENBÜREN
Gildestraße 57
Tel. 05 4 51 / 9 30-0
Fax 05 4 51 / 9 30-158
ibbenbueren@wm.de

85055 INGOLSTADT
Marie-Curie-Straße 24a
Tel. Pkw 08 41 / 99 37-35144
Tel. Nkw 08 41 / 99 37-35122
Fax 08 41 / 99 37-35139
ingolstadt@wm.de

25524 ITZEHOE
Marie-Curie-Ring 3
Tel. Pkw 04 8 21 / 43 91-20153
Tel. Nkw 04 8 21 / 43 91-20953
Fax 04 8 21 / 43 91-20955
itzehoe@wm.de

07751 JENA
An der Lehmgrube 17
Tel. 03 6 41 / 22 72-33850
Fax 03 6 41 / 22 72-33870
jena@wm.de

67663 KAISERSLAUTERN
Opelkreisel 28
Tel. 06 3 11 / 4 14 19-23 850
Fax 06 3 11 / 4 14 19-23 830
kaiserslautern@wm.de

76187 KARLSRUHE
G.-Braun-Straße 1a
Tel. Pkw 07 2 1 / 9 72 16-29700
Tel. Nkw 07 2 1 / 9 72 16-29730
Fax 07 2 1 / 9 72 16-29740
karlsruhe1@wm.de

34123 KASSEL
Miramstraße 68
Tel. 05 6 1 / 57 04 25 24-0
Fax 05 6 1 / 57 04 25 24-8
kassel@wm.de

87437 KEMPTEN
Heisinger Straße 19
Tel. Pkw 08 3 1 / 5 74 31-35277
Tel. Nkw 08 3 1 / 5 74 31-35288
Fax 08 3 1 / 5 74 31-35210
kempten@wm.de

24109 MELSDORF (KIEL)
Otto-Flath-Straße 1
Tel. 04 3 40 / 49 85-20700
Fax 04 3 40 / 49 85-20788
kiel@wm.de

83059 KOLBERMOOR
Fraunhoferstraße 8
Tel. Pkw 08 3 1 / 29 29-35311
Fax Pkw 08 3 1 / 29 29-35310
Tel. Nkw 08 3 1 / 29 29-35329
Fax Nkw 08 3 1 / 29 29-35326
kolbermoor@wm.de

70825 KORNTAL-MÜNCHINGEN
Lingwiesenstraße 8
Tel. Pkw 07 1 50 / 38 96-28600
Tel. Nkw 07 1 50 / 38 96-28601
Fax 07 1 50 / 38 96-28628
korntal-muenchingen@wm.de

47809 KREFELD
Bischofstraße 98
Tel. 02 1 51 / 53 52-150
Fax 02 1 51 / 53 52-100
krefeld@wm.de

51063 KÖLN-MÜLHEIM
Schanzenstraße 17
Tel. 02 2 1 / 1 26 13-31222
Fax 02 2 1 / 1 26 13-31211
koeln-muelheim@wm.de

76829 LANDAU / PFALZ
Im Justus 4
Tel. Pkw 06 3 41 / 95 58-29200
Tel. Nkw 06 3 41 / 95 58-29201
Fax 06 3 41 / 95 58-29218
landau@wm.de

84030 LANDSHUT
Straubinger Straße 7
Tel. 08 71 / 9 66 20-0
Fax 08 71 / 9 66 20-100
landshut@wm.de

04249 LEIPZIG
Raiffeisenstraße 22
Tel. 03 4 1 / 4 26 25-23050
Fax 03 4 1 / 4 26 25-23010
leipzig@wm.de

04129 LEIPZIG
Maximilianallee 23
Tel. 03 4 1 / 9 19 20 23-150
Tel. Nkw 03 4 1 / 9 19 20 23-170
Tel. WA 03 4 1 / 9 19 20 23-160
Fax 03 4 1 / 9 19 20 23-144
leipzig2@wm.de

65553 LIMBURG AN DER LAHN
Auf der Heide 5
Tel. Pkw 06 4 3 1 / 21 97-25379
Tel. Nkw 06 4 3 1 / 21 97-25380
Fax 06 4 3 1 / 21 97-25325
limburg@wm.de

49809 LINGEN
Josefstraße 31
Tel. 05 9 1 / 71 04-0
Fax 05 9 1 / 71 04-35
lingen@wm.de

23560 LÜBECK
Estlandring 1 – 3
Tel. Pkw 04 5 1 / 61 16 07-150
Tel. Nkw 04 5 1 / 61 16 07-170
Fax 04 5 1 / 61 16 07-161
luebeck@wm.de

55130 MAINZ
Heiligkreuzweg 132
Tel. 06 1 3 1 / 57 07-0
Fax 06 1 3 1 / 57 07-100
mainz@wm.de

68199 MANNHEIM
Morchfeldstraße 55
Tel. Pkw 06 2 1 / 8 60 02-30022
Fax Pkw 06 2 1 / 8 60 02-30092
Tel. Nkw 06 2 1 / 8 60 02-30044
Fax Nkw 06 2 1 / 8 60 02-30088
mannheim1@wm.de

35039 MARBURG
Alte Kasseler Straße 53
Tel. 06 4 2 1 / 6 10 02-255 88
Fax 06 4 2 1 / 6 10 02-255 88
marburg@wm.de

87700 MEMMINGEN
Brahmsstraße 6
Tel. Pkw 08 3 1 / 92 07-35477
Tel. Nkw 08 3 1 / 92 07-35488
Fax 08 3 1 / 92 07-35410
memmingen@wm.de

41066 MÖNCHEGLADBACH
Krefelder Straße 725 – 727
Tel. 02 1 6 1 / 66 98-0
Fax 02 1 6 1 / 66 98-22
moenchengladbach@wm.de

41189 MÖNCHEGLADBACH
Adolf-Kempken-Weg 127
Tel. 02 1 6 6 / 99 00-32850
Fax 02 1 6 6 / 99 00-32870
moenchengladbach2@wm.de

75417 MÜHLACKER
In den Waldäckern 8/2
Tel. 070 4 1 / 8 15 12-0
Fax 070 4 1 / 8 15 12-50
muehlacker@wm.de

45473 MÜLHEIM A.D.R.
Friedrich-Ebert-Straße 210
Tel. 02 08 / 4 84 87-0
Fax 02 08 / 4 84 87-20
muelheim@wm.de

**48155 MÜNSTER**

Höllenweg 50
Tel. 02 51 / 61 82-37450
Fax 02 51 / 61 82-100
muenster@wm.de

74172 NECKARSULM

Heiner-Fleischmann-Straße 5
Tel. Pkw 071 32/9993-29300
Fax Pkw 071 32/9993-29351
Tel. Nkw 071 32/9993-29301
Fax Nkw 071 32/9993-29350
neckarsulm@wm.de

17034 NEUBRANDENBURG

Ihlenfelder Straße 125
Tel. 03 95 / 4 52 87-0
Fax 03 95 / 4 52 87-70
neubrandenburg@wm.de

17498 NEUENKIRCHEN

Marktflecken 8
Tel. 0 38 34 / 53 50-22304
Fax 0 38 34 / 53 50-21777
neuenkirchen@wm.de

91413 NEUSTADT / AISCH

Rudolf-Diesel-Straße 1
Tel. Pkw 091 61 / 88 47-27151
Tel. Nkw 091 61 / 88 47-27152
Fax 091 61 / 88 47-27155
neustadt@wm.de

89231 NEU-ULM

Otto-Renner-Straße 14
Tel. Pkw 07 31 / 7 29 62-35588
Fax Pkw 07 31 / 7 29 62-35520
Tel. Nkw 07 31 / 7 29 62-35577
Fax Nkw 07 31 / 7 29 62-35540
neu-ulm@wm.de

31582 NIENBURG

Domänenweg 11
Tel. 0 50 21 / 60 12-23650
Fax 0 50 21 / 60 12-23630
nienburg@wm.de

22848 NORDERSTEDT

Bornbarch 14
Tel. 0 40 / 52 56 08-150
Fax 0 40 / 52 56 08-159
norderstedt@wm.de

99734 NORDHAUSEN

Im Krug 41
Tel. 0 36 31 / 47 47-0
Fax 0 36 31 / 47 47-17
nordhausen@wm.de

86720 NÖRDLINGEN

Industriestraße 21
Tel. Pkw 090 81 / 29 58-28800
Tel. Nfz 090 81 / 29 58-28801
Fax 090 81 / 29 58-28832
noerdlingen@wm.de

90431 NÜRNBERG

Vershofenstraße 9
Tel. Pkw 09 11 / 6 57 14-27210
Tel. Nkw 09 11 / 6 57 14-27220
Fax 08 00 / 7 23 49 80
nuernberg@wm.de

77652 OFFENBURG

Eckener Straße 1
Tel. Pkw 07 81 / 6 05 82-28527
Tel. Nkw 07 81 / 6 05 82-28529
Fax 07 81 / 6 05 82-28522
offenburg@wm.de

26125 OLDENBURG

Am Patentbusch 1
Tel. 04 41 / 39 09-39050
Fax 04 41 / 39 09-39066
oldenburg@wm.de

57462 OLPE

Martinstraße 48
Tel. 0 27 61 / 6 09-0
Fax 0 27 61 / 6 09-180
olpe@wm.de

49090 OSNABRÜCK

Pagenstecherstr. 121
Tel. PKW 05 41 / 12 15-1
Tel. NKW 05 41 / 12 15-521
Fax 05 41 / 12 15-830
osnabrueck@wm.de

33100 PADERBORN

Herlestraße 23
Tel. 05 251 / 3 87 05-0
Fax 05 251 / 3 87 05-10
paderborn@wm.de

94036 PASSAU

Neuburger Straße 149
Tel. Pkw 08 51 / 9 55 49-34577
Tel. Nkw 08 51 / 9 55 49-34588
Fax 08 51 / 9 55 49-34510
passau@wm.de

66953 PIRMASENS

Texas Avenue 15
Tel. Pkw 06 31 / 24 12-30924
Tel. Nkw 06 31 / 24 12-30925
pirmasens@wm.de

82178 PUCHHEIM

Boschstraße 3
Tel. Pkw 08 9 / 80 93-34241
Fax Pkw 08 9 / 80 93-34305
Tel. Nkw 08 9 / 80 93-34333
Fax Nkw 08 9 / 80 93-34324
puchheim@wm.de

93055 REGENSBURG

Junkersstraße 13
Tel. Pkw 09 41 / 4 02 01-150
Fax Pkw 09 41 / 4 02 01-151
Tel. Nkw 09 41 / 4 02 01-170
Fax Nkw 09 41 / 4 02 01-151
regensburg@wm.de

42855 REMSCHEID

Kipperstraße 15
Tel. Pkw 02 91 91 / 9 51 51-150
Tel. Nkw 02 91 91 / 9 51 51-170
Fax 02 91 91 / 9 51 51-130
remscheid@wm.de

72770 REUTLINGEN

Ferdinand-Lassalle-Straße 22
Tel. 0 71 21 / 9 5 49-29400
Fax 0 71 21 / 9 5 49-19430
reutlingen2@wm.de

48432 RHEINE

Hovesaatstraße 2
Tel. 0 59 71 / 7 9 12-8
Fax 0 59 71 / 7 9 12-88
rheine@wm.de

18069 ROSTOCK

Am Fischereihafen 2
Tel. Pkw 03 81 / 12 83 69-150
Tel. Nkw 03 81 / 12 83 69-170
Fax 03 81 / 12 83 69-188
rostock@wm.de

66125 SAARBRÜCKEN

Hedwig-Stalter-Straße 6
Tel. 0 68 98 / 81 02-114
Fax 0 68 97 / 81 02-100
saarbruecken@wm.de

66115 SAARBRÜCKEN

Konrad-Zuse-Straße 2
Tel. Pkw 06 81 / 58 88-30590
Fax Pkw 06 81 / 58 88-30588
Tel. Nkw 06 81 / 58 88-30580
Fax Nkw 06 81 / 58 88-30577
saarbruecken@wm.de

38229 SALZGITTER

Peiner Straße 243
Tel. 0 53 41 / 8 67 20-0
Fax 0 53 41 / 8 67 20-20
salzgitter@wm.de

97424 SCHWEINFURT

Wienstraße 1
Tel. 0 97 21 / 67 50-2660-0
Fax 0 97 21 / 67 50-2661-1
schweinfurt@wm.de

19061 SCHWERIN

Heinrich-Hertz-Ring 4
Tel. 03 85 / 6 36 40-20155
Fax 03 85 / 6 36 40-21088
schwerin@wm.de

38179 SCHWÜLPER

Waller See 23
Tel. 05 31 / 2 34 41-150
Fax 05 31 / 2 34 41-100
braunschweig@wm.de

31319 SEHNDE / OT HÖVER

Grettlade 4
Tel. 05 1 32 / 8 67-0
Fax 05 1 32 / 8 67-110
sehnde@wm.de

57072 SIEGEN

Graf-Johann-Straße 8
Tel. 02 71 / 4 88 74-0
Fax 02 71 / 4 88 74-40
siegen@wm.de

78224 SINGEN

Grubwaldstraße 19
Tel. 0 77 31 / 14 45-28702
Tel. Pkw 0 77 31 / 14 45-28700
Tel. Nkw 0 77 31 / 14 45-28701
Tel. WA 0 77 31 / 14 45-28703
Fax 0 77 31 / 14 45-28713
singen@wm.de

63811 STOCKSTADT A.M.

An der Frühlingslust 8
Tel. 0 60 27 / 97 99-24800
Fax 0 60 27 / 97 99-24885
stockstadt@wm.de

94315 STRAUBING

Küstriner Straße 6
Tel. Pkw 09 421 / 7 8 17-35677
Tel. Nkw 09 421 / 7 8 17-35688
Fax 09 421 / 7 8 17-35610
straubing@wm.de

18437 STRALSUND

Rudolf-Diesel-Straße 8
Tel. 0 38 31 / 4 43 68-0
Fax 0 38 31 / 4 43 68-49
stralsund@wm.de

98529 SUHL

Mühlbergstraße 55
Tel. 0 36 81 / 4 52 22-22911
Fax 0 36 81 / 4 52 22-22933
suhl@wm.de

54294 TRIER

Niederkircher Straße 15
Tel. Pkw 06 51 / 8 27 47-30777
Tel. Nkw 06 51 / 8 27 47-30788
Fax 06 51 / 8 27 47-30733
trier@wm.de

89079 ULM

Siemensstraße 3
Tel. 07 31 / 40 11-36750
Fax 07 31 / 40 11-36730
ulm@wm.de

59423 UNNA

Hans-Böckler-Straße 15
Tel. 0 23 03 / 28 06 37-600
Fax 0 23 03 / 28 06-44
unna@wm.de

49377 VECHTA

Bokerner Damm 31
Tel. 0 44 41 / 9 5 38-0
Fax 0 44 41 / 9 5 38-130
vechta@wm.de

78050 VILLINGEN-SCHWENNINGEN

Mühlenstraße 17 / 1
Tel. Pkw 07 721 / 20 06-29500
Tel. Nkw 07 721 / 20 06-29501
Fax 07 721 / 20 06-29589
villingen@wm.de

51545 WALDBRÖL

Kaiserstraße 120
Tel. Pkw 02 291 / 9 07 00-150
Fax 02 291 / 9 07 00-130
waldbroel@wm.de

92637 WEIDEN

Otto-Hahn-Straße 7
Tel. Pkw 09 61 / 4 82 54-26854
Tel. Nkw 09 61 / 4 82 54-26855
Fax 09 61 / 4 82 54-26860
weiden@wm.de

82362 WEILHEIM I. OB

Am Achaalich 9
Tel. 08 81 / 9 25 88-35900
Fax 08 81 / 9 25 88-35930
weilheim@wm.de

82550 WEINGARTEN

Josef-Schmuzer-Straße 8
Tel. Pkw 07 51 / 5 09 26-29600
Tel. Nkw 07 51 / 5 09 26-29601
weingarten@wm.de

91781 WEISSENBURG

Dettenheimer Straße 48
Tel. Pkw 09 141 / 8 66 2-27377
Tel. Nkw 09 141 / 8 66 2-27388
Fax 09 141 / 8 66 2-27322
weissenburg@wm.de

46485 WESEL

Am Schornacker 42
Tel. 02 81 / 8 16-0
Fax 02 81 / 8 16-15
wesel@wm.de

28844 WEYHE

Westerfeld 6
Tel. 04 21 / 2 76 20-20550
Fax 04 21 / 2 76 20-20530
weyhe@wm.de

15745 WILD AU

Gewerbepark 35
Tel. 0 33 75 / 52 84 37-150
Fax 0 33 75 / 52 84 37-130
wildau@wm.de

23970 WISMAR

Am kleinen Stadtfeld 10
Tel. 0 38 41 / 7 96 20-0
Fax 0 38 41 / 7 96 20-40
wismar@wm.de

19322 WITTENBERGE

Wahrenberger Straße 79
Tel. 0 38 77 / 9 5 39-13300
Fax 0 38 77 / 9 5 39-13330
wittenberge@wm.de

97076 WÜRZBURG

Friedrich-Berg-Ring 18
Tel. 09 31 / 9 91 33-26400
Tel. Pkw 09 31 / 9 91 33-26450
Tel. Nkw 09 31 / 9 91 33-26470
Fax 09 31 / 9 91 33-26410
wuerzburg@wm.de

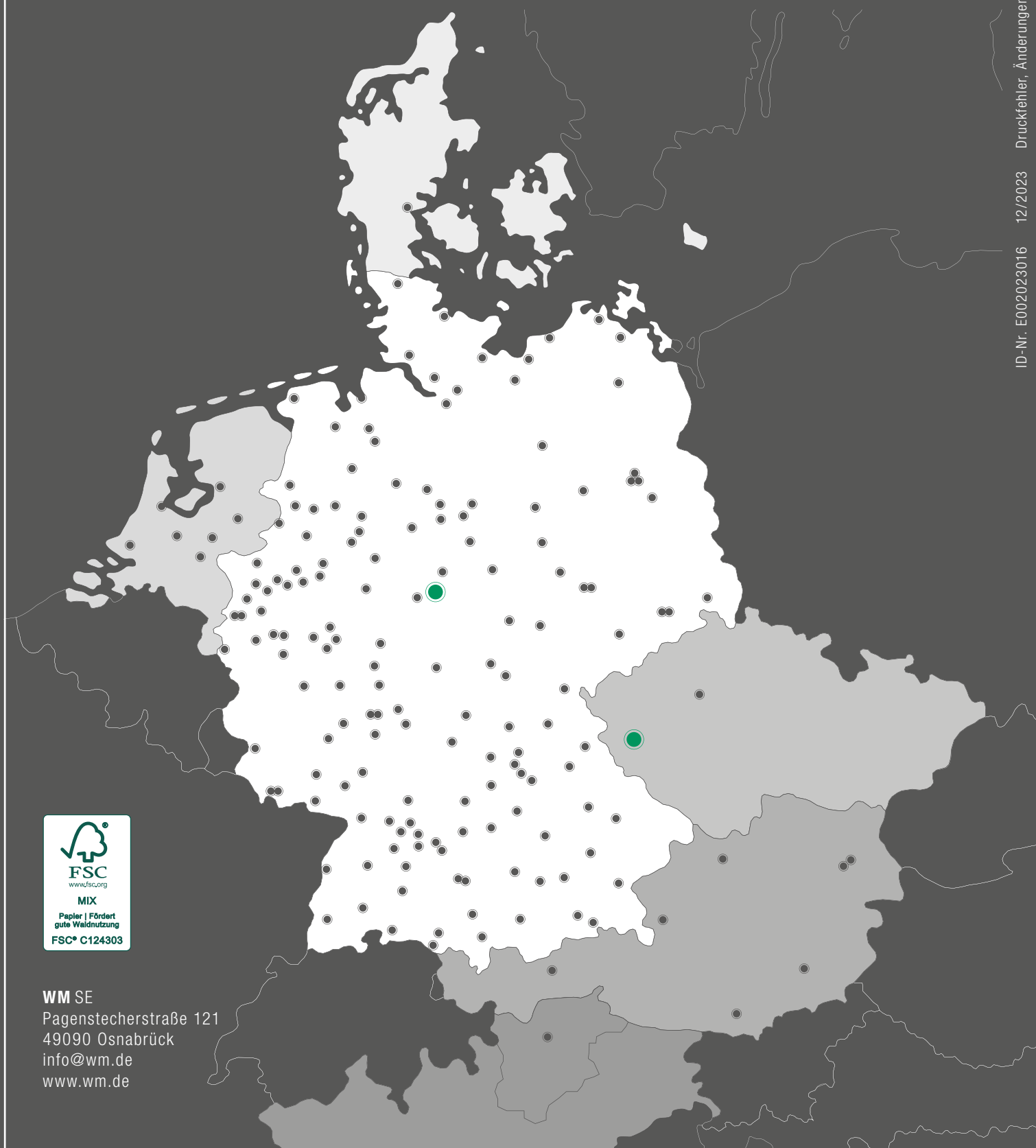
WMSE**ZENTRALE**

49090 OSNABRÜCK
Pagenstecherstraße 121
Tel. 05 41 / 99 89-0
Fax 05 41 / 99 89-14015
info@wm.de
www.wm.de

ZENTRALLAGER (DE)

34346 HANN.MÜNDE
Hedemünden
Hans-Heiner-Müller-Allee 10
Tel. 05 545 / 99 90-0
Fax 05 545 / 99 90-100

WIR SIND IMMER FÜR SIE DA – SPRECHEN SIE UNS AN!



WM SE
Pagenstecherstraße 121
49090 Osnabrück
info@wm.de
www.wm.de