



# BETRIEBSHYGIENE

2024

## Putzrolle 3-lagig



- hochwertiges, blaues Tissue-Wischtuch
- besonders zum Reinigen sowie zum Aufnehmen von zähen Flüssigkeiten wie Öl und Schmiere geeignet
- sehr absorptionsstark und reißfest
- 3-lagig
- 38 x 36 cm
- Farbe blau
- reißfest
- nassfest
- lebensmittelunbedenklich
- weich
- fusselarm
- saugstark
- Material Zellstoff/Recycling



ART.-NR.	INHALT
246.07.03	1.000 Blatt
246.10.52	500 Blatt

## Putzrolle 2-lagig



- hochwertiges, blaues Tissue-Wischtuch
- besonders zum Reinigen sowie zum Aufnehmen von zähen Flüssigkeiten wie Öl und Schmiere geeignet
- sehr absorptionsstark und reißfest
- 2-lagig
- 38 x 36 cm
- Farbe blau
- reißfest
- nassfest
- lebensmittelunbedenklich
- weich
- fusselarm
- saugstark
- Material Zellstoff/Recycling



ART.-NR.	INHALT
246.07.02	1.000 Blatt

## Putzrolle 2-lagig



- hochwertiges, blaues Tissue-Wischtuch
- besonders zum Reinigen sowie zum Aufnehmen von zähen Flüssigkeiten wie Öl und Schmiere geeignet
- sehr absorptionsstark und reißfest
- 2-lagig
- 22 x 36 cm
- 500 Blatt
- Farbe blau
- reißfest
- nassfest
- lebensmittelunbedenklich
- weich
- voluminös
- fusselarm
- saugstark
- Material Zellstoff/Recycling



ART.-NR.
246.10.28

## Putzrolle 2-lagig



- industrielles Trockenpapier, besonders saugfähig und schnell aufsaugend
- für anspruchsvolle Trocken- und Reinigungsanwendungen
- besonders gut geeignet für Öle, Schmiere, Reinigungsmittel, Lösemittel und Wasser
- 2-lagig
- Farbe weiß
- 26,5 x 38 cm
- 1.500 Blatt
- reißfest
- nassfest
- lebensmittelunbedenklich
- weich
- fusselarm
- saugstark
- Material Zellstoff/Recycling



ART.-NR.
246.10.37

## Wischtuchputzrolle 2-lagig



- kräftige Struktur schützt beim Wischen von unebenen und scharfen Oberflächen
- perfekt geeignet für anspruchsvolle Trocken- und Reinigungsanwendungen
- zertifiziert mit dem Nordic Swan Umweltzeichen
- 2-lagig
- 26,5 x 38 cm
- 1.000 Blatt
- Farbe weiß
- reißfest
- nassfest
- lebensmittelunbedenklich
- weich
- fusselarm
- saugstark
- Material Zellstoff/Recycling



ART.-NR.

246.10.70

## Handtuchpapier 1-lagig



- naturfarbendes Rollenhandtuchpapier in Basic-Qualität
- saugstark und hygienisch – für jeden Waschraum geeignet
- große Reichweite dank großer Papiermenge auf der Rolle
- 1-lagig
- 19 cm breit, unperforiert
- Rollenlänge 300 m
- Farbe naturweiß
- Material Recyclingpapier
- Innenabrollung



ART.-NR.

246.16.04

## Handtuchpapier 2-lagig



- hochwertiges, weiches Rollenhandtuchpapier
- hygienisch, saugstark und reißfest, daher ideal für jeden Waschraum
- für direkten Lebensmittelkontakt zugelassen
- 2-lagig
- 20,5 x 30 cm
- 500 Blatt
- Farbe weiß
- Material Zellstoff/Recycling
- Innenabrollung



ART.-NR.

246.01.75

## Handtuchpapier 2-lagig



- hochwertiges, weiches System-Rollenhandtuchpapier
- hygienisch und reißfest, daher ideal für jeden Waschraum
- durch die spezielle Struktur sorgt dieses Papier für eine schnelle und effektive Händetrocknung
- 2-lagig
- 21 cm breit, unperforiert
- Rollenlänge 160 m
- Farbe weiß
- Material Zellstoff/Recycling
- Außenabrollung



ART.-NR.

246.01.83

## Papierhandtuch Standard 1-lagig



- kosteneffizientes und leistungsstarkes Handtuchpapier
- sauber und hygienisch – für jeden Waschraum geeignet
- 1-lagig
- Blattzahl ca. 5.000
- Blattgröße 25 x 23 cm
- Falzung V-Falzung
- Farbe natur
- Material Recyclingpapier



ART.-NR.

246.12.15

## Papierhandtuch Classic 2-lagig



- Premium-Handtuchpapier zur angenehmen Händetrocknung
- zum Einsatz im Lebensmittelbereich geeignet
- Einzelblattentnahme – sparsam und hygienisch
- 2-lagig
- Blattzahl ca. 4.000
- Blattgröße 24,4 x 23,0 cm
- Falzung V-Falzung
- Farbe weiß
- Material Zellstoff/Recycling



ART.-NR.

246.01.77

## Toilettenpapier Basic 2-lagig



- Toilettenpapier in Basic-Qualität – unentbehrlich für die tägliche Hygiene
- für jeden Waschraum geeignet
- gutes, saugfähiges Papier für maximalen Komfort
- Inhalt 64 Rollen, à 250 Blatt
- 2-lagig
- Farbe weiß
- Material Recyclingpapier



ART.-NR.  
246.01.81

## Toilettenpapier Classic 3-lagig

- Toilettenpapier in Classic-Qualität – unentbehrlich für die tägliche Hygiene
- weiches, saugfähiges Papier für maximalen Komfort
- Inhalt 72 Rollen à 250 Blatt
- Farbe weiß
- Material Recyclingpapier



ART.-NR.  
246.01.82

## Industrierollen-Wandhalter



- Abmessung (H/B/T)  
31,2 x 50,0 x 23,0 cm
- Farbe blau
- Gewicht 1,80 kg
- für Rollen bis 40 cm



ART.-NR.  
246.12.18

## Industrierollen-Bodenständer



- 90,0 x 46,0 x 44,0 cm
- Farbe blau
- Gestell aus Metall
- für Rollen bis 40 cm



ART.-NR.  
246.00.61

## Verstärkter Industrierollen-Bodenständer mit Abfallsackhalter



- 101,5 x 54,0 x 75,5 cm
- Farbe blau
- Gestell aus Metall
- für Rollen bis 40 cm



ART.-NR.  
246.11.51

## Handtuchrollen-Centerfeed-Spender



- 37,0 x 24,5 x 23,0 cm
- Farbe weiß
- Material Kunststoff
- Innenabrollung



ART.-NR.  
246.20.01

## Handtuchrollenspender



- 40,0 x 36,0 x 24,0 cm
- Farbe weiß
- Material Kunststoff
- Außenabrollung



ART.-NR.  
246.20.04

## Handtuchspender für Falthandtücher



- Farbe weiß
- Material Metall
- Maße 34x27 x 12,5 cm



ART.-NR.  
246.20.05

## Poliervlies Wypall L40



- qualitativ hochwertiges und weiches Poliervlies mit hoher Abriebfestigkeit
- fusselfrei und kratzfrei, daher perfekt geeignet für empfindliche Oberflächen
- effizient im Aufwischen von Ölen, Fetten, Emulsionen und anderen Schmierstoffen
- 1-lagig
- Blattzahl 1.008
- Blattgröße: ca. 31,7 x 30,4 cm
- Farbe weiß
- Material Zellstoff/Latex



ART.-NR.

246.11.44

## Putzlappen Kattun WK



- Kattun-Putzlappen aus gewebter Ware (Hemden, Kittelstoffe) in weißer Farbe ohne Beimischung
- hergestellt aus nicht mehr tragbaren Alttextilien (Recyclingware) und keimfreier Ausschussware
- nach DIN 61650 sorgfältig sortiert, ohne jegliche Knöpfe oder Reißverschlüsse
- geeignet für gröbere Wischvorgänge
- Gewicht 10 kg



ART.-NR.

246.11.85

## Putzlappen aus getrennter Altkleidung



- aus verschiedenen Materialien, streng nach DIN 61650 sortiert, ohne Knöpfe und Reißverschlüsse, hygienisch gereinigt!
- T-Shirts, Sweatshirts, Unterwäsche
- Gewicht 10 kg
- Farbe hellbunt



ART.-NR.

246.11.76

## Kattunputzlappen



- Kattun-Putzlappen aus gewebter Ware (Hemden, Kittelstoffe und Schürzen) und keimfreier Ausschussware
- hergestellt aus nicht mehr tragbaren Alttextilien (Recyclingware) und keimfreier Ausschussware
- nach DIN 61650 sorgfältig sortiert ohne Knöpfe und Reißverschlüsse
- geeignet für gröbere Wischvorgänge
- Gewicht 10 kg
- Farbe hellbunt



ART.-NR.

246.11.68

## Trikotputzlappen



- weiße Trikotputzlappen aus Alttextilien mit Beimischung (bunte Ränder etc.)
- hergestellt aus nicht mehr tragbaren Alttextilien (Recyclingware) und keimfreier Ausschussware
- nach DIN 61650 sorgfältig sortiert ohne Knöpfe und Reißverschlüsse
- weich und besonders saugfähig, daher universell einsetzbar
- Gewicht 10 kg
- Farbe überwiegend weiß



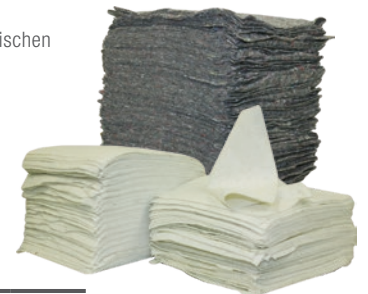
ART.-NR.

246.11.84

## Vlies-Putztücher



- besonders saugfähig, reißfest und hautschonend
- hervorragend geeignet zum Aufwischen von Ölen, Fetten und anderen Schmierstoffen
- Baumwolle
- Format 38 x 38 cm
- Gewicht 10 kg



ART.-NR.	FARBE	VPE
246.11.35	dunkelbunt	1
246.11.27	reinweiß	1

## Müllbeutel »33 µm«



- 120 l
- Farbe blau
- 700 x 1.100 mm



ART.-NR.	INHALT
246.15.15	10 Rollen à 25 Stk.

## Müllsackständer

- verzinkt mit ME-Deckel
- Einwurfföffnung ø 350 mm



ART.-NR.	INHALT
246.13.26	für 120 l

## Ölbindergranulat »Absodan Universal«

- bindet Flüssigkeiten aller Art auf jeder festen Oberfläche
- selbst bei völliger Sättigung des Granulats wird eine optimale Rutschfestigkeit erreicht
- mit seiner relativ großen Körnung ist es ein Produkt, das mit Erfolg sowohl draußen als auch drinnen für alle täglichen Absorptionsaufgaben verwendet werden kann
- kann vorbeugend oder akut im Schadensfall eingesetzt werden
- Körnung 1 – 3 mm



ART.-NR.	INHALT
571.34.09	20 kg

## Ölbindergranulat »Absodan Plus«

- bindet Flüssigkeiten aller Art auf jeder festen Oberfläche
- selbst bei völliger Sättigung des Granulats wird eine optimale Rutschfestigkeit erreicht
- mit seiner feinen Körnung dringt es in kleine Risse und Vertiefungen ein
- optimal, wo großer Kontakt mit der Oberfläche und schnelle Absorption gefordert werden, z.B. auf Verkehrsflächen, wo ein schnelles Aufsaugen und Aufräumen oft entscheidend ist
- Körnung 0,5 – 1 mm



ART.-NR.	INHALT
571.34.10	20 kg

## Multi-Absorbtionsmittel

- Korngröße 0,125 – 4,0 mm, 100 % organisch, schwimmfähiges Bindemittel, Typ I, II, III-R, SF
- hydrophob/oleophil
- wirkt innerhalb von Sekunden, hocheffizient
- ungefährlich für Mensch, Tier und Umwelt
- zum Abstreuen und zur Aufnahme gefährlicher Substanzen
- nimmt Substanzen auf wie z.B. Öl oder ölähnliche Stoffe, Kraftstoffe, verschiedenartige Chemikalien, Schmierstoffe, Ölfarben, ölbasierte Farben, nicht stabilisierte Emulsionen, Bremsflüssigkeiten, Kühlmittel, Frostschutzmittel, Aerosole, Blut



ART.-NR.	INHALT
571.34.07	10 l Eimer
571.34.08	50 l Sack

## Ölbinderpulver »Sorbix UBH 0/6«

- hervorragend geeignet zum Eindicken von flüssigen Problemstoffen sowie zur Ladungssicherung beim Transport
- nicht brennbares Spezialprodukt aus Perlit
- umweltfreundlich
- bindet ca. 30 l Heizöl



ART.-NR.	INHALT
571.34.25	100 l

## Ölfleckentferner

- entfernt Ölflecken sicher und schnell von nahezu allen Oberflächen



ART.-NR.	INHALT
557.44.44	500 ml

## Ölfleckenentferner »Stain Solution Pro«

- Öl- und Kraftstofffleckenentferner
- biologisch abbaubar
- pH-neutral
- auf vielen Untergründen anwendbar
- NFS-zertifiziert



ART.-NR.	INHALT
557.44.50	1 l

## Reinigungstücher »Wipes Box«

- entfernt Öl, Fett, Schmutz und viele nicht ausgehärtete Dicht- und Klebstoffe praktisch und schnell



ART.-NR.	INHALT
588.01.59	120 Stück

## Reinigungstücher »Multiwipes«

- extrem reißfeste und widerstandsfähige Viskosevliestücher
- für die gründliche Reinigung von Maschinen, Werkzeuge, Zapfsäulen u.v.m. sowie zur Reinigung der Hände
- entfernt zuverlässig ölige, fettige Schmiere, Kleber, Teer, Tinte, Wachs und frische Farbe
- trocknet schnell ohne Rückstände ab
- hautfreundlich dank Vitamin E und Aloe Vera
- frischer Duft
- Inhalt 72 Tücher

**SONAX**  
MADE IN GERMANY



ART.-NR.  
553.33.23

## Flächen-Desinfektionsmittel

**EUROLUB**  
LUBRICANTS ADDITIVES CAR CARE



ART.-NR.	GEBINDE
557.78.44	5 l
557.78.45	25 l

## Hand-Desinfektionsmittel

**rath's**



ART.-NR.	BESCHREIBUNG
557.88.44	Hand-Desinfektionsmittel, 500 ml
557.88.45	Pumpeinheit
557.88.46	Wandhalter

## pr88 - die abwaschbare Hautschutzcreme vor der Arbeit

**rath's**

rath's pr88 ist der Hautschutzklassiker für ölige, fettige und stark haftende Verschmutzungen. Der aufgetragene, trockene Schutzfilm schützt die Haut bei Arbeiten mit Öl, Fett, Lack, Graphit, Ruß, Staub, Teer- und Bitumenprodukten, Staub, (PU-) Klebstoff, Kunstharz, Polyester, Silikonmassen, Mineralfasern usw. Der Schmutz lässt sich nach der Arbeit einfach nur mit Wasser abwaschen.



ART.-NR.	GEBINDE	INHALT
557.88.85	Dose	100 ml
557.88.88	Dose	1 l
557.88.87	Kartusche	1,6 l
557.88.89	Eimer	10 l

## pr88 liquid - das abwaschbare Hautschutzfluid vor der Arbeit

**rath's**

- ideal auch für den mobilen Einsatz
- einfache Anwendung
- sehr kurze Trocknungszeit
- klebt nicht
- fester Werkzeuggriff
- Fingerfertigkeit bleibt erhalten
- hohes Schutzpotenzial während der Arbeit
- erleichtert die Hautreinigung
- frei von Parfüm, Silikon und Konservierungsstoffen
- sehr gute Hautverträglichkeit – dermatologisch getestet



ART.-NR.	GEBINDE	INHALT
557.88.90	Sprühflasche	150 ml
557.88.91	Flasche	1 l
557.88.92	Softflasche	1 l
557.88.93	Softflasche	2 l

## multi protect Hautschutzlotion vor der Arbeit

rath's

- ideal bei wechselnden Hautbelastungen, z.B öligem, fettigem Schmutz, bei Kontakt mit Wasser und feuchtem Schmutz – auch im Handschuh anwendbar
- vielseitig in der Anwendung
- sehr kurze Trocknungszeit
- fester Werkzeuggriff
- wasserresistent
- mit Glycerin und Moisturizer auf Jojoba-Basis
- frei von Silikon
- pH-hautneutral (ca. pH 5)
- sehr gute Hautverträglichkeit – dermatologisch getestet
- erleichtert die Hautreinigung



ART.-NR.	GEBINDE	INHALT
557.89.00	Flasche	125 ml
557.89.01	Flasche	1 l
557.89.02	Softflasche	1 l
557.89.03	Softflasche	2 l

## aqua protect Hautschutzlotion vor der Arbeit

rath's

- ideal im Feucht- und Nassarbeitsbereich
- leicht verteilbar
- schnell einziehend
- hohes Schutzpotenzial
- mit Alpha-Bisabolol
- mit hauteigenen Fettsäuren und natürlichen Feuchthaltefaktoren
- pH-hautneutral
- sehr gute Hautverträglichkeit – dermatologisch getestet



ART.-NR.	GEBINDE	INHALT
557.89.10	Flasche	125 ml
557.89.11	Flasche	1 l
557.89.12	Softflasche	1 l

## clean medium - hautschonender Handreiniger

rath's

- kraftvolle und schonende Handreinigung bei mittleren Verschmutzungen
- reibemittelfrei
- hohe Rückfettung
- ideal für »Viel-Wascher«
- sehr gute Hautverträglichkeit – dermatologisch getestet



ART.-NR.	GEBINDE	INHALT
557.89.25	Softflasche	2 l
557.89.26	Flasche	2,5 l
557.89.27	Softflasche	4 l

## clean intense Handreiniger mit Maiskolbenmehl

rath's

- kraftvolle und schonende Handreinigung bei starken Verschmutzungen
- hohe Rückfettung
- ohne Lösemittel
- mit natürlichem Maiskolbenmehl
- spenderfähig
- sehr gute Hautverträglichkeit – dermatologisch getestet



ART.-NR.	GEBINDE	INHALT
557.89.40	Tube	250 ml
557.89.44	Softflasche	2 l
557.89.45	Flasche	2,5 l
557.89.46	Softflasche	4 l
557.89.47	Kanister	5 l



## clean premium Handreiniger mit Walnusschalenmehl

rath's

- Premium-Handreiniger mit natürlichem Reibemittel
- fein vermahlene Walnusschalenmehl
- intensive Rückfettung
- lösemittelfrei
- mikroplastikfrei
- pH-hautneutral
- spenderfähig
- sehr gute Hautverträglichkeit – dermatologisch getestet



ART.-NR.	GEBINDE	INHALT
557.88.56	Softflasche	2 l
557.88.57	Flasche	2,5 l
557.88.58	Softflasche	4 l

## clean extra Handreiniger

rath's

- Farben-, Lack-, Teer-, Harz und Klebstoffentferner
- reibemittelfrei
- mit hautverträglichem Lösemittel
- schonende Handreinigung bei stark haftenden Verschmutzungen
- frei von Duft- und Konservierungsmitteln
- spenderfähig
- sehr gute Hautverträglichkeit – dermatologisch getestet



ART.-NR.	INHALT
557.89.99	1 l

## clean special Handreiniger

rath's

- Farben-, Lack-, Teer-, Harz- und Klebstoffentferner
- kraftvolle und schonende Handreinigung bei stark haftenden, extremen Verschmutzungen
- mit hautverträglichem Lösemittel und natürlichem Reibemittel (Walnusschalenmehl)
- rückfettend
- pH-neutral
- spenderfähig
- sehr gute Hautverträglichkeit – dermatologisch getestet



ART.-NR.	GEBINDE	INHALT
557.89.90	Tube	250 ml
557.89.91	Softflasche	2 l

## clean soft mildes Waschgel

rath's

- sehr gut geeignet für beanspruchte Haut und bei häufigem Handewaschen
- milde Hautreinigung
- intensive Rückfettung
- zum Duschen geeignet
- sehr gute Hautverträglichkeit – dermatologisch getestet



ART.-NR.	GEBINDE	INHALT
557.89.20	Flasche	1 l
557.89.21	Softflasche	2 l

## care medium Hautpflegelotion nach der Arbeit

rath's

- mit hohem Anteil hautpflegender Wirkstoffe
- sehr ergiebig
- schnell einziehend
- wirkstoffreich
- silikonfrei
- sehr gute Hautverträglichkeit – dermatologisch getestet



ART.-NR.	GEBINDE	INHALT
557.89.50	Flasche	125 ml
557.89.51	Flasche	1 l
557.89.52	Softflasche	1 l

## Hautschutzprogramm Dosierpumpen-Trio

rath's

### Dosierpumpen und Wandhalter

- für 1- und 2,5-l-Flaschen
- wiederverwendbare Dosierpumpen
- optionaler Wandhalter
- geringer Platzbedarf
- ideal für den Einsatz im Servicefahrzeug



ART.-NR.	BEZEICHNUNG	INHALT
557.19.50	Wandhalter Edelstahl	für 1 l Flasche
557.19.99	Wandhalter Edelstahl	für 2,5 l Flasche
557.19.98	Dosierpumpe	für 1 l Flasche
557.19.60	Dosierpumpe	für 2,5 l Flasche

## Universalspender

- Seifen- und Desinfektionsspender



ART.-NR.	INHALT
246.10.94	1 l,

## Hautschutzprogramm Wandspender-Trio

rath's

### Softflaschenspender

- einfache Bedienung
- einfacher, schneller Flaschentausch
- optimale Dosierung
- hygienisch, da kein Kontakt zwischen Spender und Hautmittel entsteht



ART.-NR.	BEZEICHNUNG	INHALT
557.19.90	Wandspender Kunststoff	für 1-2 l Softflasche
557.19.84	Wandspender Kunststoff	für 4 l Softflasche

## Seifenspender

- Farbe weiß
- Kunststoff



ART.-NR.	INHALT
246.12.22	für 1 l

## Handwaschseife

- milde, pH-hautneutrale Handwaschseife mit angenehmem Duft
- Farbe rosa



ART.-NR.	INHALT
246.10.93	1 l
246.12.21	10 l

## Handwaschcreme

- Handreiniger für stark verschmutzte Hände
- natürliche Reibekörper – kunststoffmittelfrei
- gründlich, jedoch mild und hautschonend
- rückfettender Hautschutz durch natürliches Lipid
- kunststofffrei
- spenderfähig



ART.-NR.	INHALT
595.66.67	10 l

## Handwaschpaste

- reinigt gründlich und schonend
- sandfrei, mit Hautschutz
- für mittlere bis starke Verschmutzungen, beseitigt Öl, Fett, Teer und Farbe
- seifenfrei, pH-Wert hautneutral, mit hautschonendem Naturreibemittel, lösemittelfrei



ART.-NR.	INHALT
595.66.66	10 l

## Handwaschpaste mit Weichholzmehl

- schnelle und gründliche Handreinigung
- hautschonend
- sandfrei
- lösungsmittelfrei
- biologisch abbaubar

**TEROSON**



ART.-NR.	INHALT
555.11.14	300 g
555.04.05	8,5 kg
555.04.13	2 kg

## Werkstatt-Intensivreiniger »836«

- geeignet für Hochdruck- und Bodenreiniger
- praxisbewährt für die Reinigung von Pkw, Nkw, Planen, Fußböden, Motorräumen, Unterböden, Werkstätten und Maschinenteilen



ART.-NR.	INHALT
583.11.28	10 kg
583.11.29	21 kg

## Werkstattreiniger-Konzentrat

**repstar**

- löst alle Fett- und Ölverschmutzungen
- für alle alkalibeständigen Materialien
- für Hochdruck- und Bodenreinigungsmaschinen geeignet
- Inhalt 10 l



ART.-NR.	INHALT
595.88.88	10 l

## Werkstattreiniger »UH 166«

**Schöler**

- flüssiges Reinigungskonzentrat,
- hochalkalisch, nicht schäumend
- entfernt Öle und Fette sowie Bremsstaub von Werkstattböden und Lagerhallen
- zur Motorwäsche geeignet
- hervorragend für den Einsatz in Scheuersaugmaschinen geeignet



ART.-NR.	INHALT
583.45.88	10 l
583.45.89	30 l

## Polyurethan-Handschuhe

**teXXor**

- Finger und Innenhand mit Polyurethan-Beschichtung, Handrücken und Fingeroberseiten frei, Strickbund
- Material Trägermaterial 70 % Polyester, Beschichtung 30 % Polyurethan
- sehr gute Passform, sehr flexibel, sehr gute Abriebfestigkeit, hoher Tragekomfort, atmungsaktiv
- PSA-Kategorie 2
- Norm: EN 388



ART.-NR.	GRÖSSE
227.23.91	S
227.24.09	M
227.24.17	L
227.24.25	XL
227.24.33	XXL

## Kehrschaufel aus Metall, schwarz

**Nölle**  
PROFI BRUSH  
BÜRSTEN- & PINSELTECHNIK

- schwarz lackiert mit Holzgriff
- Blatt: 220 x 220 mm, 390 mm lang



ART.-NR.
280.01.61

## Kehrset

- Kehrschaufel verzinkt, Holzgriff mit einem hochwertigen Arenga-Elaston-Handfeger

**Nölle**  
PROFI BRUSH  
BÜRSTEN- & PINSELTECHNIK



ART.-NR.
280.01.71

## Kehrschaufel komplett verzinkt

**Nölle**  
PROFI BRUSH  
BÜRSTEN- & PINSELTECHNIK

- verzinkt, geeignet für Asche, hitzebeständig
- Blatt: 220 x 230 mm, 380 mm lang



ART.-NR.
280.01.66

## Handfeger Natur-Kokos

- 28cm



ART.-NR.

280.01.58

**Nölle**   
PROFI BRUSH  
BÜRSTEN- & PINSELTECHNIK

## Handfeger Mischhaar, fein, 28 cm

- Handfeger mit feiner weicher Kunstfaser
- Holzkörper natur, 280 mm
- mit Aufhängeloch



ART.-NR.

280.01.90

**Nölle**   
PROFI BRUSH  
BÜRSTEN- & PINSELTECHNIK

## Handfeger Arenga 43 cm

- nassfest
- ölbeständig
- Holzkörper unlackiert



ART.-NR.

280.01.62

**Nölle**   
PROFI BRUSH  
BÜRSTEN- & PINSELTECHNIK

## Handfeger

- weiche Borsten
- mit Polyesterborsten
- 27cm



ART.-NR.

280.25.85

**Vikan**  
KUNSTBORSTEN  
KUNSTHAAR

## Nagelbürste

- harte Borsten
- größer als herkömmliche Nagelbürsten
- verträgt aggressive Chemikalien und hohe Temperaturen



ART.-NR.

280.27.18

**Vikan**  
KUNSTBORSTEN  
KUNSTHAAR

## Straßenbesen Elaston (Bauernlob)

- Borstenstärke 1,6 mm
- glatte, extra kräftige, lange Elaston-Borsten für groben Schmutz
- Buchenholzkörper mit Sattel und Stielloch
- Abmessung 40 cm
- Bestückung 6 x 20 Reihen



ART.-NR.

280.01.77

**Nölle**   
PROFI BRUSH  
BÜRSTEN- & PINSELTECHNIK

## Saalbesen Arenga / Elaston mit Metallstielhalter

- Südharzer Bauernbesen, universell einsetzbar
- für feinen und groben Schmutz auf allen Untergründen
- Abmessung 60 cm, Metallstielhalter, ø 24 mm
- Material Buchenholzkörper, Arenga-Elaston



ART.-NR.

280.01.73

**Nölle**   
PROFI BRUSH  
BÜRSTEN- & PINSELTECHNIK

## Straßenbesen Elaston

- Borstenstärke 1,2 mm.
- Besteckung Elaston glatt
- Buchenholzkörper mit Sattel und Stielloch
- Abmessung 40 cm
- Bestückung 6 x 18 Reihen



ART.-NR.

280.01.76

**Nölle**   
PROFI BRUSH  
BÜRSTEN- & PINSELTECHNIK

## Haarbesen 50 cm

- mit Metallhalter 24 mm
- für feine Stäube, besonders geeignet für Fliesen- und PVC-Böden sowie Parkett

**Nölle**   
PROFI BRUSH  
BÜRSTEN- & PINSELTECHNIK



ART.-NR.

280.01.72

## Prestige X-Besen

- Borsten in X-Stellung für deutlich höhere Kehrleistung
- hochwertig Elaston-Borste, Buchenholzkörper
- mit Prestige-Halter – nimmt alle Stiele (Holz und Metall) mit einem Durchmesser von 22 bis 28 mm sicher auf
- Abmessung 40 cm

**Nölle**   
PROFI BRUSH  
BÜRSTEN- & PINSELTECHNIK



ART.-NR.

280.01.79

## Schrubber Union

- besonders hart
- 29 cm
- Buchenholzkörper

**Nölle**   
PROFI BRUSH  
BÜRSTEN- & PINSELTECHNIK



ART.-NR.

280.01.91

## Hartholz-Besenstiel

- besonders stabil
- Stiellänge 140 cm, ø 23,5 mm
- kein Konus
- Qualitätsmerkmal Hartholz, bruchstabil und biegefest

**Nölle**   
PROFI BRUSH  
BÜRSTEN- & PINSELTECHNIK



ART.-NR.

280.01.78

## Weyer Waschbürste und Verlängerung

**WEYER**

- soft, Bürstenbreite ca. 30 cm
- 360°-Drehkopf
- 2 integrierte Sprühdüsen durch Verdrehen um 180° Grad  
1 x starker Punkt-Strahl (für hartnäckigen Schmutz)  
1 x 2 m breiter Fächerstrahl
- Schnellkupplungssystem
- Schlauchanschluss kompatibel mit allen gängigen Schlauchstecksystemen, Abstellfunktion durch Drehen um 90°
- Gummikantenschutz, 50 % geringerer Wasserverbrauch
- kompatibel mit allen gängigen Schlauchstecksystemen



ART.-NR. BEZEICHNUNG

291.02.50 Waschbürste

291.02.47 Verlängerung Länge 1,60-3 m

## Gerätestiel

- Stiellänge 140 cm, ø 28 mm
- Gerätekonus
- keine Aufhängung

**Nölle**   
PROFI BRUSH  
BÜRSTEN- & PINSELTECHNIK



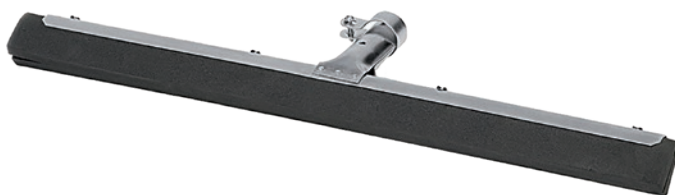
ART.-NR.

280.01.67

## Wasserschieber

- Metallkörper verzinkt
- Abmessung 60 cm
- Schaumgummi-Doppellippe

**Nölle**   
PROFI BRUSH  
BÜRSTEN- & PINSELTECHNIK



ART.-NR.

280.01.65

## Wasserschieber + Stiel

- Körper aus schwarzem Polypropylen mit Blatt aus Zellkautschuk
- zur effektiven Entfernung von Wasser und Öl

**Vikan**  
KUNSTSTOFF-TECHNIK



ART.-NR. BEZEICHNUNG

280.26.76 Wasserschieber 600 mm

280.26.27 Stiel für Besen und Wasserschieber



**48155 MÜNSTER**

Höllenweg 50  
Tel. 02 51 / 61 82-37450  
Fax 02 51 / 61 82-100  
muenster@wm.de

**74172 NECKARSULM**

Heiner-Fleischmann-Straße 5  
Tel. Pkw 071 32/9993-29300  
Fax Pkw 071 32/9993-29351  
Tel. Nkw 071 32/9993-29301  
Fax Nkw 071 32/9993-29350  
neckarsulm@wm.de

**17034 NEUBRANDENBURG**

Ihlenfelder Straße 125  
Tel. 03 95 / 4 52 87-0  
Fax 03 95 / 4 52 87-70  
neubrandenburg@wm.de

**17498 NEUENKIRCHEN**

Marktflecken 8  
Tel. 0 38 34 / 53 50-22304  
Fax 0 38 34 / 53 50-21777  
neuenkirchen@wm.de

**91413 NEUSTADT / AISCH**

Rudolf-Diesel-Straße 1  
Tel. Pkw 091 61 / 88 47-27151  
Tel. Nkw 091 61 / 88 47-27152  
Fax 091 61 / 88 47-27155  
neustadt@wm.de

**89231 NEU-ULM**

Otto-Renner-Straße 14  
Tel. Pkw 07 31 / 7 29 62-35588  
Fax Pkw 07 31 / 7 29 62-35520  
Tel. Nkw 07 31 / 7 29 62-35577  
Fax Nkw 07 31 / 7 29 62-35540  
neu-ulm@wm.de

**31582 NIENBURG**

Domänenweg 11  
Tel. 0 50 21 / 60 12-23650  
Fax 0 50 21 / 60 12-23630  
nienburg@wm.de

**22848 NORDERSTEDT**

Bornbarch 14  
Tel. 0 40 / 52 56 08-150  
Fax 0 40 / 52 56 08-159  
norderstedt@wm.de

**99734 NORDHAUSEN**

Im Krug 41  
Tel. 0 36 31 / 47 47-0  
Fax 0 36 31 / 47 47-17  
nordhausen@wm.de

**86720 NÖRDLINGEN**

Industriestraße 21  
Tel. Pkw 090 81 / 29 58-28800  
Tel. Nfz 090 81 / 29 58-28801  
Fax 090 81 / 29 58-28832  
noerdlingen@wm.de

**90431 NÜRNBERG**

Vershofenstraße 9  
Tel. Pkw 0911 / 6 57 14-27210  
Tel. Nkw 0911 / 6 57 14-27220  
Fax 08 00 / 7 23 49 80  
nuernberg@wm.de

**77652 OFFENBURG**

Eckener Straße 1  
Tel. Pkw 07 81 / 6 05 82-28527  
Tel. Nkw 07 81 / 6 05 82-28529  
Fax 07 81 / 6 05 82-28522  
offenburg@wm.de

**26125 OLDENBURG**

Am Patentbusch 1  
Tel. 04 41 / 39 09-39050  
Fax 04 41 / 39 09-39066  
oldenburg@wm.de

**57462 OLPE**

Martinstraße 48  
Tel. 02 761 / 6 09-0  
Fax 02 761 / 6 09-180  
olpe@wm.de

**49090 OSNABRÜCK**

Pagenstecherstr. 121  
Tel. PKW 05 41 / 12 15-1  
Tel. NKW 05 41 / 12 15-521  
Fax 05 41 / 12 15-830  
osnabrueck@wm.de

**33100 PADERBORN**

Herlestraße 23  
Tel. 05 251 / 3 87 05-0  
Fax 05 251 / 3 87 05-10  
paderborn@wm.de

**94036 PASSAU**

Neuburger Straße 149  
Tel. Pkw 08 51 / 9 55 49-34577  
Tel. Nkw 08 51 / 9 55 49-34588  
Fax 08 51 / 9 55 49-34510  
passau@wm.de

**66953 PIRMASENS**

Texas Avenue 15  
Tel. Pkw 06 331 / 24 12-30924  
Tel. Nkw 06 331 / 24 12-30925  
pirmasens@wm.de

**82178 PUCHHEIM**

Boschstraße 3  
Tel. Pkw 08 9 / 80 93-34241  
Fax Pkw 08 9 / 80 93-34305  
Tel. Nkw 08 9 / 80 93-34333  
Fax Nkw 08 9 / 80 93-34324  
puchheim@wm.de

**93055 REGENSBURG**

Junkersstraße 13  
Tel. Pkw 09 41 / 4 02 01-150  
Fax Pkw 09 41 / 4 02 01-151  
Tel. Nkw 09 41 / 4 02 01-170  
Fax Nkw 09 41 / 4 02 01-151  
regensburg@wm.de

**42855 REMSCHEID**

Kipperstraße 15  
Tel. Pkw 02 91 91 / 9 51 51-150  
Tel. Nkw 02 91 91 / 9 51 51-170  
Fax 02 91 91 / 9 51 51-130  
remscheid@wm.de

**72770 REUTLINGEN**

Ferdinand-Lassalle-Straße 22  
Tel. 0 71 21 / 9 5 49-29400  
Fax 0 71 21 / 9 5 49-19430  
reutlingen2@wm.de

**48432 RHEINE**

Hovesaatstraße 2  
Tel. 0 59 71 / 79 12-8  
Fax 0 59 71 / 79 12-88  
rheine@wm.de

**18069 ROSTOCK**

Am Fischereihafen 2  
Tel. Pkw 03 81 / 12 83 69-150  
Tel. Nkw 03 81 / 12 83 69-170  
Fax 03 81 / 12 83 69-188  
rostock@wm.de

**66125 SAARBRÜCKEN**

Hedwig-Stalter-Straße 6  
Tel. 0 68 98 / 81 02-114  
Fax 0 68 97 / 81 02-100  
saarbruecken@wm.de

**66115 SAARBRÜCKEN**

Konrad-Zuse-Straße 2  
Tel. Pkw 06 81 / 58 88-30590  
Fax Pkw 06 81 / 58 88-30588  
Tel. Nkw 06 81 / 58 88-30580  
Fax Nkw 06 81 / 58 88-30577  
saarbruecken@wm.de

**38229 SALZGITTER**

Peiner Straße 243  
Tel. 0 53 41 / 8 67 20-0  
Fax 0 53 41 / 8 67 20-20  
salzgitter@wm.de

**97424 SCHWEINFURT**

Wienstraße 1  
Tel. 0 97 21 / 67 50-2660-0  
Fax 0 97 21 / 67 50-2661-1  
schweinfurt@wm.de

**19061 SCHWERIN**

Heinrich-Hertz-Ring 4  
Tel. 03 85 / 6 36 40-20155  
Fax 03 85 / 6 36 40-21088  
schwerin@wm.de

**38179 SCHWÜLPER**

Waller See 23  
Tel. 05 31 / 2 34 41-150  
Fax 05 31 / 2 34 41-100  
braunschweig@wm.de

**31319 SEHNDE / OT HÖVER**

Grettlade 4  
Tel. 05 132 / 8 67-0  
Fax 05 132 / 8 67-110  
sehnde@wm.de

**57072 SIEGEN**

Graf-Johann-Straße 8  
Tel. 02 71 / 4 88 74-0  
Fax 02 71 / 4 88 74-40  
siegen@wm.de

**78224 SINGEN**

Grubwaldstraße 19  
Tel. 0 77 31 / 14 45-28702  
Tel. Pkw 0 77 31 / 14 45-28700  
Tel. Nkw 0 77 31 / 14 45-28701  
Tel. WA 0 77 31 / 14 45-28703  
Fax 0 77 31 / 14 45-28713  
singen@wm.de

**63811 STOCKSTADT A.M.**

An der Frühlingslust 8  
Tel. 0 60 27 / 97 99-24800  
Fax 0 60 27 / 97 99-24885  
stockstadt@wm.de

**94315 STRAUBING**

Küstriner Straße 6  
Tel. Pkw 09 421 / 78 17-35677  
Tel. Nkw 09 421 / 78 17-35688  
Fax 09 421 / 78 17-35610  
straubing@wm.de

**18437 STRALSUND**

Rudolf-Diesel-Straße 8  
Tel. 0 38 31 / 4 43 68-0  
Fax 0 38 31 / 4 43 68-49  
stralsund@wm.de

**98529 SUHL**

Mühlbergstraße 55  
Tel. 0 36 81 / 4 52 22-22911  
Fax 0 36 81 / 4 52 22-22933  
suhl@wm.de

**54294 TRIER**

Niederkircher Straße 15  
Tel. Pkw 06 51 / 8 27 47-30777  
Tel. Nkw 06 51 / 8 27 47-30788  
Fax 06 51 / 8 27 47-30733  
trier@wm.de

**89079 ULM**

Siemensstraße 3  
Tel. 07 31 / 40 11-36750  
Fax 07 31 / 40 11-36730  
ulm@wm.de

**59423 UNNA**

Hans-Böckler-Straße 15  
Tel. 0 23 03 / 28 06 37-600  
Fax 0 23 03 / 28 06-44  
unna@wm.de

**49377 VECHTA**

Bokerner Damm 31  
Tel. 0 44 41 / 9 5 38-0  
Fax 0 44 41 / 9 5 38-130  
vechta@wm.de

**78050 VILLINGEN-SCHWENNINGEN**

Mühlenstraße 17 / 1  
Tel. Pkw 0 77 21 / 20 06-29500  
Tel. Nkw 0 77 21 / 20 06-29501  
Fax 0 77 21 / 20 06-29589  
villingen@wm.de

**51545 WALDBRÖL**

Kaiserstraße 120  
Tel. Pkw 0 22 91 / 9 07 00-150  
Fax 0 22 91 / 9 07 00-130  
waldbroel@wm.de

**92637 WEIDEN**

Otto-Hahn-Straße 7  
Tel. Pkw 09 61 / 4 82 54-26854  
Tel. Nkw 09 61 / 4 82 54-26855  
Fax 09 61 / 4 82 54-26860  
weiden@wm.de

**82362 WEILHEIM I. OB**

Am Achaich 9  
Tel. 08 81 / 9 25 88-35900  
Fax 08 81 / 9 25 88-35930  
weilheim@wm.de

**82550 WEINGARTEN**

Josef-Schmuzer-Straße 8  
Tel. Pkw 07 51 / 5 09 26-29600  
Tel. Nkw 07 51 / 5 09 26-29601  
weingarten@wm.de

**91781 WEISSENBURG**

Dettenheimer Straße 48  
Tel. Pkw 09 14 / 8 66 2-27377  
Tel. Nkw 09 14 / 8 66 2-27388  
Fax 09 14 / 8 66 2-27322  
weissenburg@wm.de

**46485 WESEL**

Am Schornacker 42  
Tel. 02 81 / 8 16-0  
Fax 02 81 / 8 16-15  
wesel@wm.de

**28844 WEYHE**

Westerfeld 6  
Tel. 04 21 / 2 76 20-20550  
Fax 04 21 / 2 76 20-20530  
weyhe@wm.de

**15745 WILDAU**

Gewerbepark 35  
Tel. 0 33 75 / 52 84 37-150  
Fax 0 33 75 / 52 84 37-130  
wildau@wm.de

**23970 WISMAR**

Am kleinen Stadtfeld 10  
Tel. 0 38 41 / 7 96 20-0  
Fax 0 38 41 / 7 96 20-40  
wismar@wm.de

**19322 WITTENBERGE**

Wahrenberger Straße 79  
Tel. 0 38 77 / 9 5 39-13300  
Fax 0 38 77 / 9 5 39-13330  
wittenberge@wm.de

**97076 WÜRZBURG**

Friedrich-Berg-Ring 18  
Tel. 09 31 / 9 91 33-26400  
Tel. Pkw 09 31 / 9 91 33-26450  
Tel. Nkw 09 31 / 9 91 33-26470  
Fax 09 31 / 9 91 33-26410  
wuerzburg@wm.de

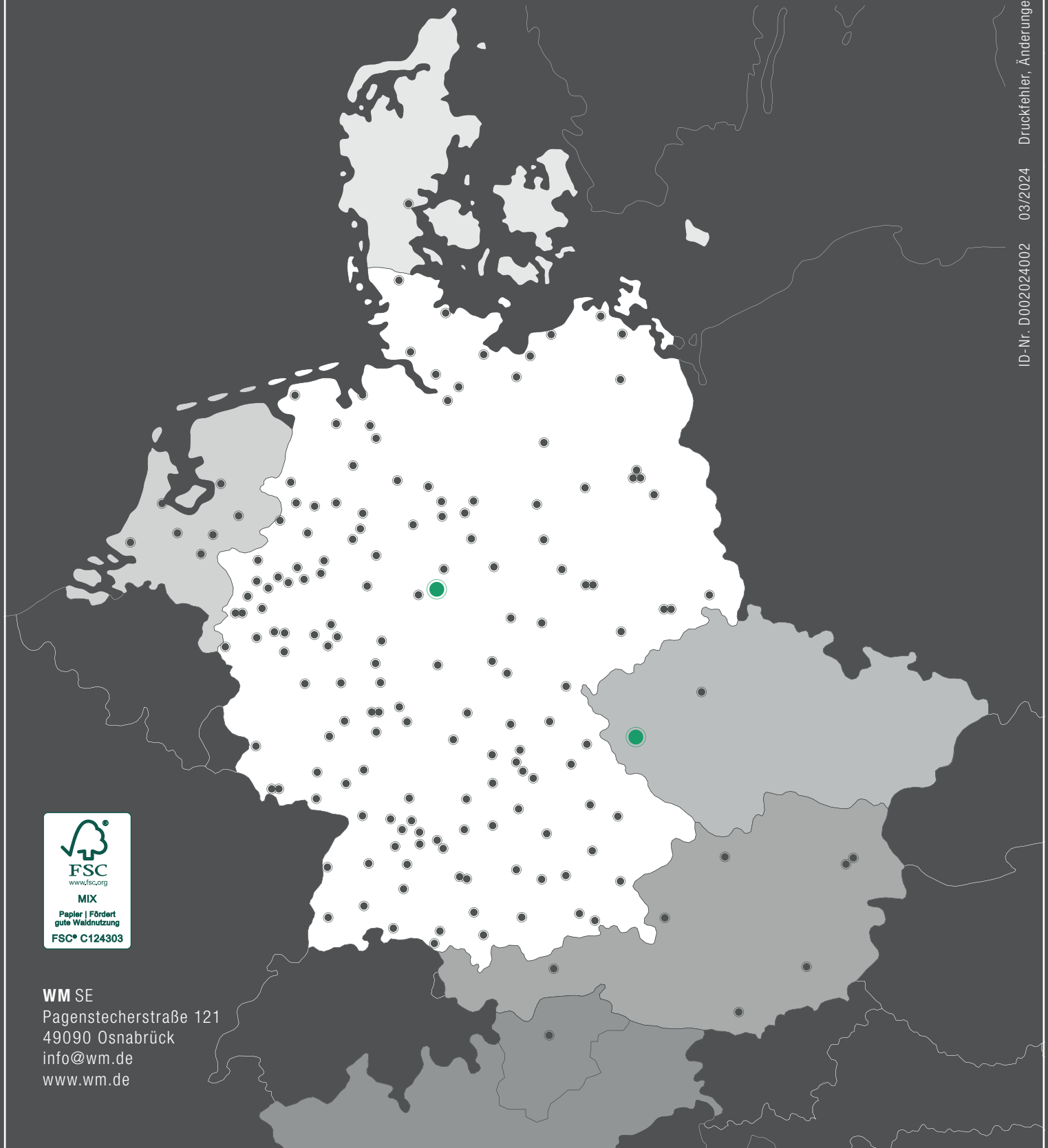
**WMSE****ZENTRALE**

**49090 OSNABRÜCK**  
Pagenstecherstraße 121  
Tel. 05 41 / 99 89-0  
Fax 05 41 / 99 89-14015  
info@wm.de  
www.wm.de

**ZENTRALLAGER (DE)**

**34346 HANN.MÜNDE**  
Hedemünden  
Hans-Heiner-Müller-Allee 10  
Tel. 0 55 45 / 99 90-0  
Fax 0 55 45 / 99 90-100

# WIR SIND IMMER FÜR SIE DA – SPRECHEN SIE UNS AN!



WM SE  
Pagenstecherstraße 121  
49090 Osnabrück  
info@wm.de  
www.wm.de