



ANHÄNGERZUBEHÖR

KATALOG 2024

Witte Technology GmbH

Ihr Spezialist für Vehicle Safety,
Industrial Printing, Security Printing



www.witte-technology.com

Starke Marken vereint: Mit unseren drei Geschäftsbereichen stehen Ihnen kompetente Partner im Bereich Sicherheitsdruck und Etiketten zur Verfügung. Von reflektierenden Warntafeln und Warnmarkierungen über individuelle Etiketten für langfristige Kennzeichnungen bis hin zu gedruckter Elektronik und Druckerzeugnissen mit Sicherheitsmerkmalen – bei Witte Technology drucken Sie immer auf Nummer sicher.



Spurstabilisator für Kupplung »WS 3000«

AL-KO

Speziell entwickelte Reibelemente werden axial unter hohem Federdruck an die Kugel des Fahrzeugs gepresst und erzeugen eine enorme Stabilität des Gespanns. Dadurch wird die kritische Geschwindigkeit, bei der ein Gespann instabil wird und sich aufschaukelt, permanent um bis zu 30 % erhöht – Ihr Sicherheitsplus! Alle WS 3000 / WS 3500 erfüllen die Norm ISO 11555-1 und sind somit zugelassene Stabilisierungseinrichtungen für die 100-km/h-Regelung.



ART.-NR.	ABB.	BEZEICHNUNG	DEICHSELANSCHLUSS	ANHÄNGELAST	STÜTZLAST
343.09.07	1	WS3000 inkl. SAFETY BALL	35,40,45,50 mm rund	3.000 kg	150
343.10.61	2	Diebstahlsich. Robstop für WS3000 (1450) ab 08.02			
343.09.72	3	Clip-Belag für WS3000			

Spurstabilisator für Kupplung »AKS 3004«

AL-KO

Notsituationen

In einer Notsituation lässt sich das Gespann mit der AKSTM schneller beruhigen. Zudem erlaubt die Sicherheitskupplung eine höhere theoretische Maximalgeschwindigkeit (auf zulässige Höchstgeschwindigkeit achten)

Funktionsweise

Durch Betätigen des Stabilisierungsgriffs werden vier spezielle Reibbeläge von links, rechts, hinten und vorne an die Anhängerkugel des Pkw gepresst. Das Bremsmoment der Beläge kann max. 320 Nm betragen. Pendel- oder Nickbewegungen werden damit bereits im Ansatz wirkungsvoll unterdrückt.

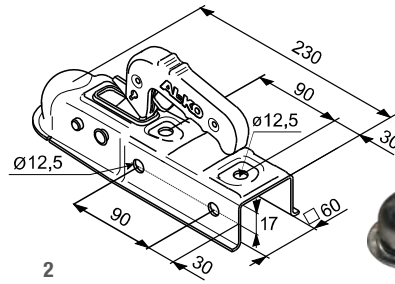
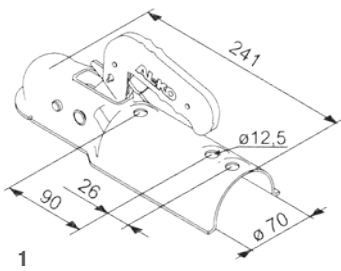
Bedienung

Kupplungs- und Stabilisierungsgriff sind voneinander getrennt und beide jeweils mit einer Hand zu bedienen.
Keine umständlichen Zusatzsicherungen.
Zum leichteren Rangieren des Anhängers wird einfach der Stabilisierungsgriff geöffnet.

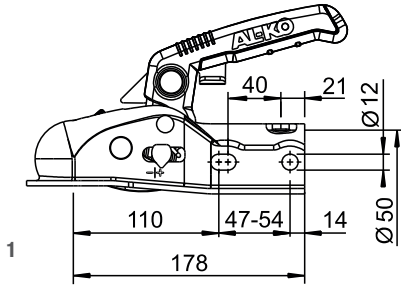


ART.-NR.	ABB.	BEZEICHNUNG	DEICHSELANSCHLUSS	ANHÄNGELAST	STÜTZLAST
343.43.39	1	AKS3004 neue Ausführung	35,40,45,50 mm rund	3.000 kg	150
343.43.40	2	AKS3004 inkl.SAFETY BALL, 3er-Pack, neue Ausführung	35,40,45,50 mm rund	3.000 kg	150
343.43.54	3	Reibbeläge für AKS Spurstabilisator für die Kupplung			

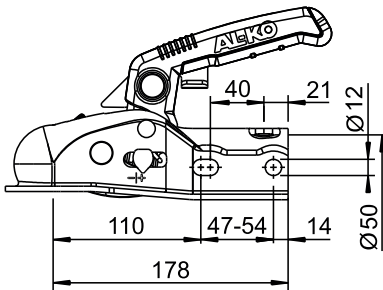
Deichselkupplungen



ART.-NR.	ABB.	BEZEICHNUNG	DEICHSELANSCHLUSS	ANHÄNGELAST	STÜTZLAST	BOHRUNGEN-ABSTAND Ø
343.40.33	1	AK7 Plus Ausf. C	70 mm rund	750 kg	75	oben 90/116 mm, 12,5 mm
343.41.83	2	AK7 V Plus Ausf. E	60 mm Vierkant	750 kg	75	oben 90 mm, 12,5 mm



ART.-NR.	ABB.	BEZEICHNUNG	DEICHSELANSCHLUSS	ANHÄNGELAST	STÜTZLAST	BOHRUNGEN-ABSTAND Ø
343.40.25	1	AK161	35 mm rund	1.600 kg	120	horizontal 12,2 mm
343.40.74	2	AK161	50 mm rund	1.600 kg	120	horizontal + kreuz 12,2 mm
353.01.55	3	AK301 Gusskupplung	50 mm rund	3.000 kg	325	horizontal + kreuz 12,2 mm

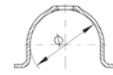
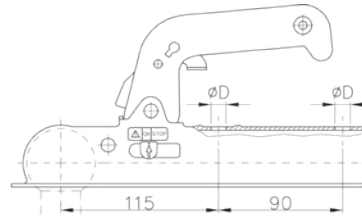


ART.-NR.	BEZEICHNUNG	DEICHSELANSCHLUSS	ANHÄNGELAST	STÜTZLAST	BOHRUNGEN-ABSTAND Ø
343.41.33	AK270 Ausf. A mit Verschraubung und Reduzierstücken 35, 40, 45 mm	35,40,45,50 mm rund	2.700 kg	120	horizontal + kreuz 12,2 mm



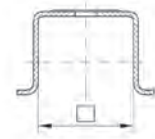
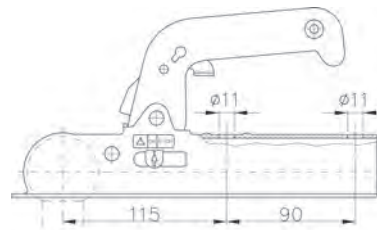
ART.-NR.	BEZEICHNUNG	DEICHSELANSCHLUSS	ANHÄNGELAST	STÜTZLAST	BOHRUNGEN -ABSTAND Ø
343.41.24	AK351	60 mm rund	3.500 kg	350	horizontal 16,2 mm

Deichselkupplungen

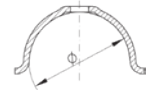
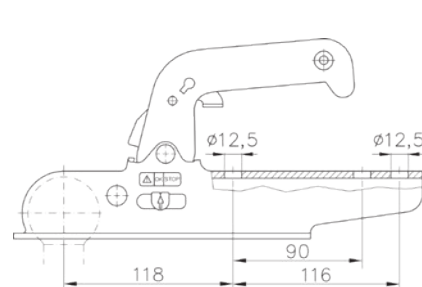


Typ	D
WW 8-A	11,0
WW 8-B	11,0
WW 8-C	12,5

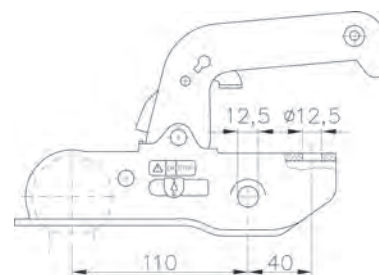
ART.-NR.	BEZEICHNUNG	DEICHSELANSCHLUSS	ANHÄNGELAST	STÜTZLAST	BOHRUNGEN-ABSTAND Ø
343.02.04	WW 8-A	50 mm rund	800 kg	75	oben 90 mm, 11,0 mm
343.02.12	WW 8-B	60 mm rund	800 kg	75	oben 90 mm, 11,5 mm
343.02.20	WW 8-C	70 mm rund	800 kg	75	oben 90 mm, 12,5 mm



ART.-NR.	BEZEICHNUNG	DEICHSELANSCHLUSS	ANHÄNGELAST	STÜTZLAST	BOHRUNGEN-ABSTAND Ø
342.02.79	WW 8-E	50 mm Vierkant	800 kg	75	oben 90 mm, 11,0 mm
343.02.87	WW 8-G	60 mm Vierkant	800 kg	75	oben 90 mm, 11,0 mm
343.02.95	WW 8-H	70 mm Vierkant	800 kg	75	oben 90 mm, 11,0 mm



ART.-NR.	BEZEICHNUNG	DEICHSELANSCHLUSS	ANHÄNGELAST	STÜTZLAST	BOHRUNGEN-ABSTAND Ø
343.05.35	WW 150-RG	70 mm rund	1.500 kg	100	oben 90/116 mm, 12,5 mm

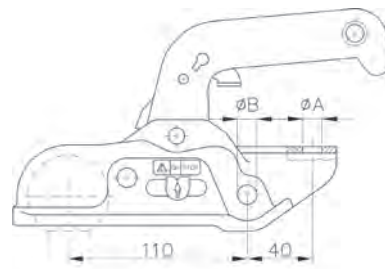


ART.-NR.	BEZEICHNUNG	DEICHSELANSCHLUSS	ANHÄNGELAST	STÜTZLAST	BOHRUNGEN-ABSTAND Ø
343.04.77	WW 150-RB	50/51 rund	1.500 kg	100	kreuz 12,5/12,5 mm
343.04.85	WW 13-N	46 rund	1.500 kg	100	kreuz 12,5/12,5 mm

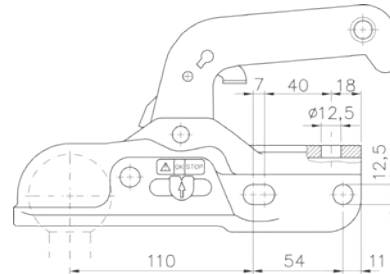
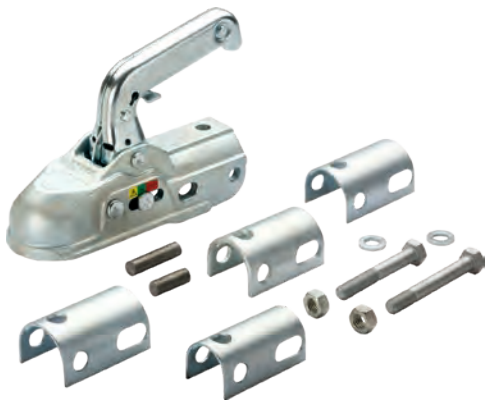
Deichselkupplungen



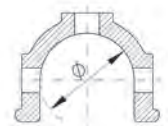
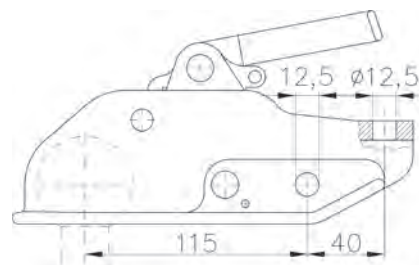
ART.-NR.	BEZEICHNUNG	DEICHSELANSCHLUSS	ANHÄNGELAST	STÜTZLAST	BOHRUNGEN-ABSTAND Ø
343.06.42	WW 220-RA	45/46 rund	2.200 kg	100	kreuz 12,5 mm
343.06.59	WW 220-RB	50/51 rund	2.200 kg	100	kreuz 12,5 mm



ART.-NR.	BEZEICHNUNG	DEICHSELANSCHLUSS	ANHÄNGELAST	STÜTZLAST	BOHRUNGEN-ABSTAND Ø
343.07.58	WW 30-D2	45/46 rund	3.000 kg	150	kreuz 12,5/12,5 mm
343.07.66	WW 30-D3-1212	50/51 rund	3.000 kg	150	kreuz 12,5/12,5 mm
343.02.74	WW 30-D3-1412	50/51 rund	2.000 kg	150	kreuz 12,5/14,5 mm



ART.-NR.	BEZEICHNUNG	DEICHSELANSCHLUSS	ANHÄNGELAST	STÜTZLAST	BOHRUNGEN-ABSTAND Ø
343.07.90	WW 30-K+Z	35, 40, 45, 50, 51 mm rund	3.000 kg	150	horizontal+kreuz 12,5 mm



ART.-NR.	BEZEICHNUNG	DEICHSELANSCHLUSS	ANHÄNGELAST	STÜTZLAST	BOHRUNGEN-ABSTAND Ø
343.07.09	WW 200-B3/H	45/46 rund	3.000 kg	150	kreuz 12,5/12,5 mm
343.07.17	WW 200-B5/H	50/51 rund	3.000 kg	150	kreuz 12,5/12,5 mm

1 u. 2



3



ART.-NR.	ABB.	BEZEICHNUNG	DEICHSELANSCHLUSS	ANHÄNGELAST	STÜTZLAST	BOHRUNGEN-ABSTAND Ø
343.08.03	1	WW 350R-RB	50 rund	3.500 kg	200	kreuz 14,5/14,5 mm
343.08.35	2	WW 350R-RD	65 rund	3.500 kg	200	kreuz 14,5/14,5 mm
343.08.30	3	WW 350R-RCH	60 rund	3.500 kg	200	horizontal 14,5/14,5 mm

Diebstahlsicherung



1



2



3



4

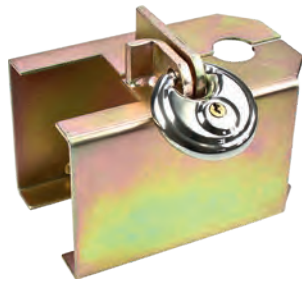


ART.-NR.	ABB.	BEZEICHNUNG
343.10.38	1	Diebstahlsicherung für Deichselkupplung (AK7/10 WW8/13/150/220/30)
343.26.89	2	Diebstahlsicherung, komplette SAFETY-BOX inkl. Diskusschloss
343.25.64	3	Diebstahlsicherung, komplette SAFETY-BOX XL inkl. Diskusschloss
273.01.78	4	Diskusschloss, UNITEC

Kastensicherung



- klappbare Diebstahlsicherung für viele Kupplungen
- verhindert unbefugtes Ankuppeln des Wohnwagens oder Anhängers
- für den Fahr- und Standbetrieb geeignet
- aus verzinktem Stahl
- auch im angekuppelten Zustand verwendbar
- inklusive Diskusschloss mit 2 Schlüsseln



ART.-NR.

220.03.36

SAFETY BALL für D-Kupplung



ART.-NR.

343.10.79

Kupplungskugel ø 50 mm



- Anhängelast 2.000 kg
- D=18,5kN



ART.-NR.

343.01.45

Kupplungskugel ø 50 mm



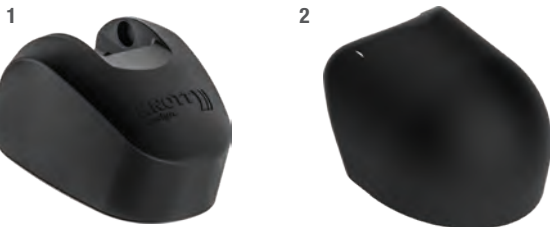
- Anhängelast 3.500 kg
- D = 31,0 kN



ART.-NR.

343.25.72

Softdock



ART.-NR.	ABB.	BEZEICHNUNG
343.10.80	1	für Guss-Deichselkupplung
343.10.81	2	für Blech-Deichselkupplung

Schutzkappe

- passend für viele Kupplungen
- schützt vor Schmutz und Korrosion



ART.-NR.	FARBE	AUSFÜHRUNG
257.01.74	schwarz	Westfalia
273.01.35	verchromt	UNITEC Blister
273.01.36	schwarz	UNITEC Blister

Softdock »rot«



- für AK7, AK10/2, AK160, AK300



ART.-NR.

343.12.80

Softball »schwarz«



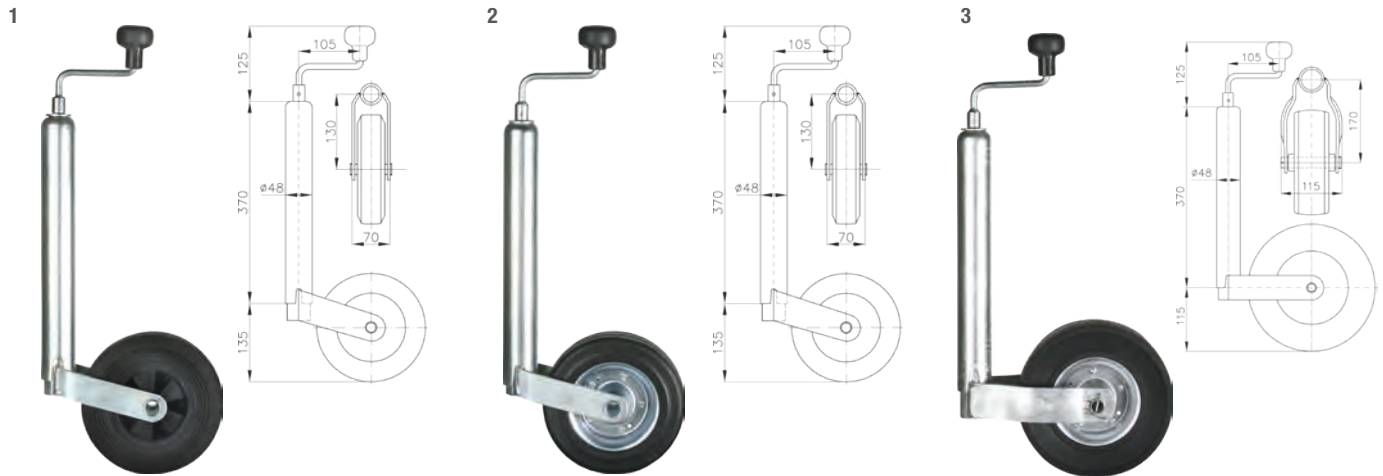
- für 50-mm-Kugel



ART.-NR.

257.01.75

Deichsellaufräder verzinkt, mit Vollgummibereifung



ART.-NR.	ABB.	BEZEICHNUNG	FELGE	RAD	AUSDREHLÄNGE	AUSSENROHR Ø	BELASTUNG IM STAND
343.13.27	1	ST 48-200 V	Kunststoff	200 x 50 mm	220 mm	48 mm	150 kg
343.14.00	2	ST 48-200 VB	Stahlblech	200 x 50 mm	220 mm	48 mm	150 kg
343.12.85	3	ST 48-255 SB	Stahlblech	225 x 70 mm	210 mm	48 mm	150 kg
343.13.50	/	Klemmhalter KLE 48				für ø 48 mm	

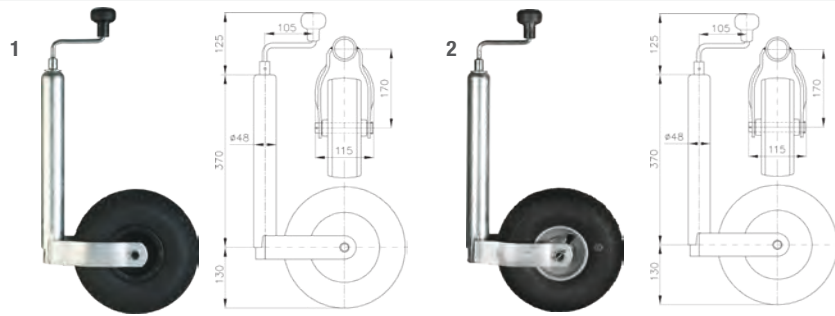
Deichsellaufräder verzinkt, mit Vollgummibereifung und integrierter Bremsfunktion



ART.-NR.	BEZEICHNUNG	FELGE	RAD	AUSDREHLÄNGE	AUSSENROHR Ø	BELASTUNG IM STAND
343.14.20	ST 48-RB-200 V	Kunststoff	200 x 50 mm	220 mm	48 mm	150 kg
343.13.50	Klemmhalter KLE 48				für ø 48 mm	

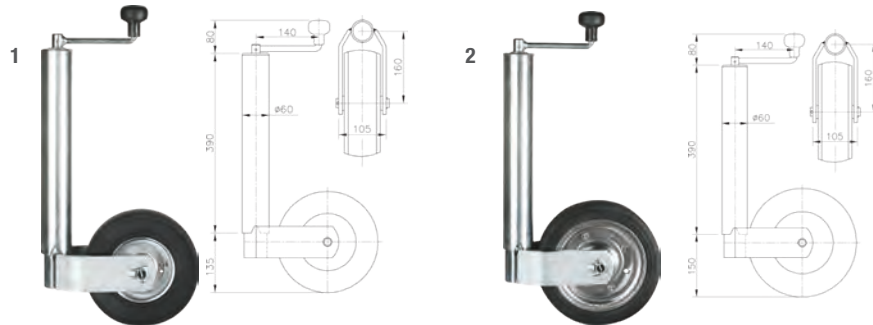
Deichsellaufräder verzinkt, mit Luftbereifung

AL-KO



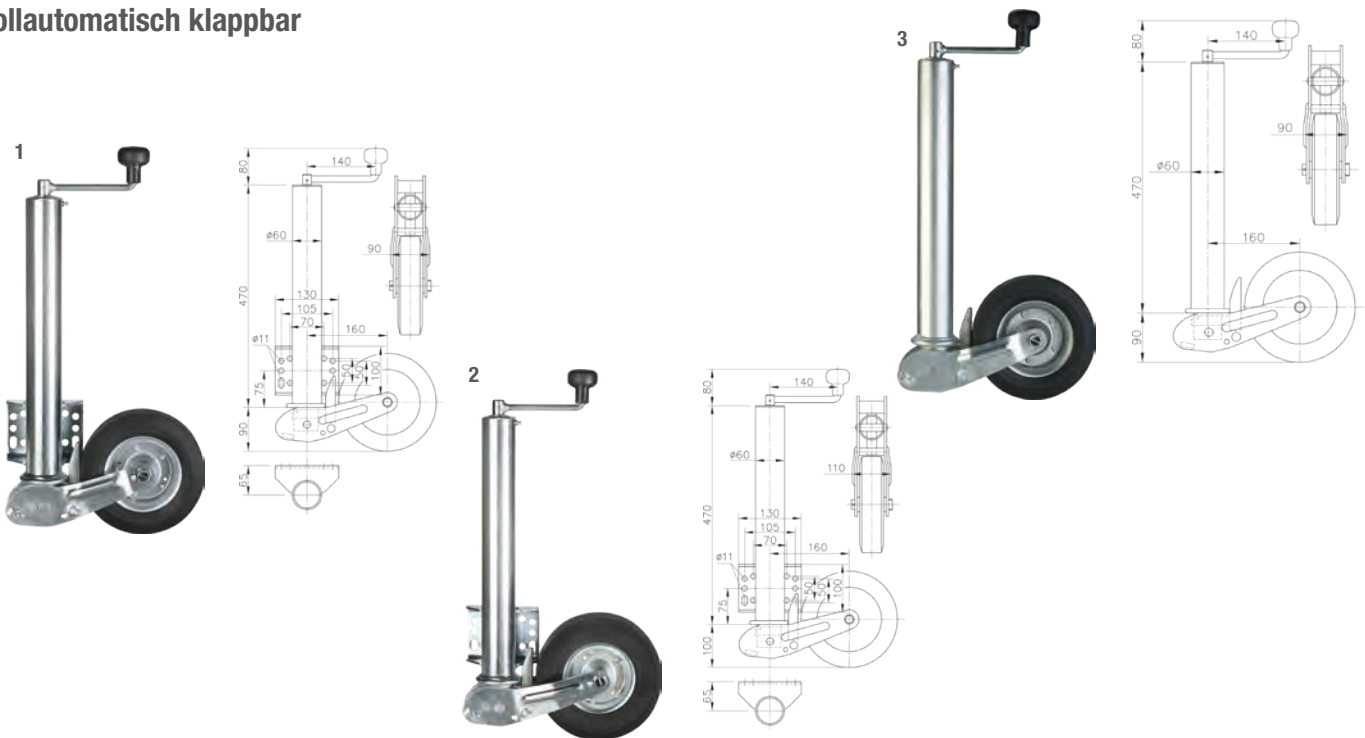
ART.-NR.	ABB.	BEZEICHNUNG	FELGE	RAD	AUSDREHLÄNGE	AUSSENROHR Ø	BELASTUNG IM STAND
343.13.43	1	ST 48-260 L	Kunststoff	260 x 85 mm	210 mm	48 mm	150 kg
343.13.44	2	ST 48-260 LB	Stahlblech	260 x 85 mm	210 mm	48 mm	150 kg
343.13.50	/	Klemmhalter KLE 48				für Ø 48 mm	

Deichsellaufräder verzinkt, mit Vollgummibereifung, robuste Ausführung



ART.-NR.	ABB.	BEZEICHNUNG	FELGE	RAD	AUSDREHLÄNGE	AUSSENROHR Ø	BELASTUNG IM STAND
343.14.59	1	ST 60-V-255 SB	Stahlblech	225 x 70 mm	230 mm	60 mm	400 kg
343.14.75	2	ST 60-V-255 VB	Stahlblech	255 x 80 mm	230 mm	60 mm	500 kg
343.14.67	/	Klemmhalter KLE 6				für Ø 60 mm	

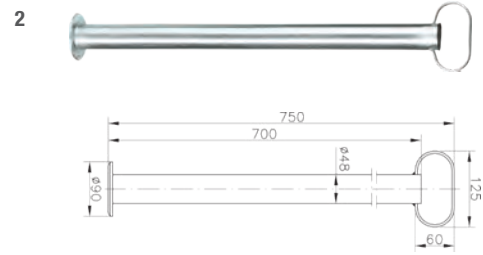
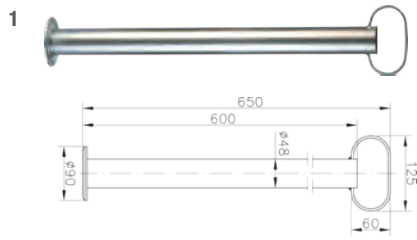
Deichsellaufräder verzinkt, mit Vollgummibereifung, vollautomatisch klappbar



ART.-NR.	ABB.	BEZEICHNUNG	FELGE	RAD	AUSDREHLÄNGE	AUSSENROHR Ø	BELASTUNG IM STAND
343.12.93	1	VK 60-BH-200 VBB	Stahlblech	200 x 60 mm	235 x 235 mm	60	250 kg
343.12.36	2	VK 60-BH-255 SB	Stahlblech	225 x 70 mm	235 x 235 mm	60	350 kg
343.13.35	3	VK 60-200 VBB	Stahlblech	200 x 60 mm	235 x 235 mm	60	250 kg
343.14.67	/	Klemmhalter KLE 60				für Ø 60	

Stützrohr ohne Spindel

AL-KO



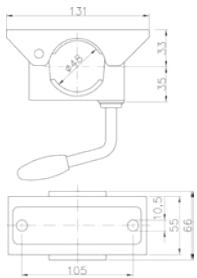
ART.-NR.	ABB.	BEZEICHNUNG	AUSSENROHR Ø
343.15.17	1	RSR 48-600	48
343.15.58	2	RSR 48-700	48
343.13.50	/	Klemmhalter KLE 48	für Ø 48

Klemmhalter

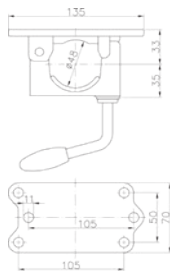
AL-KO



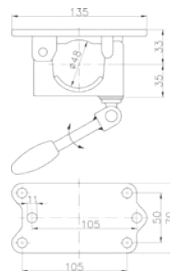
1



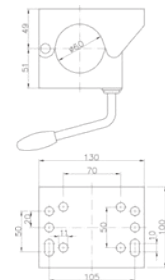
2



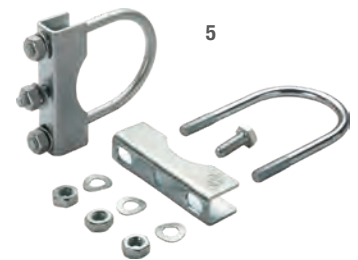
3



4



ART.-NR.	ABB.	BEZEICHNUNG	GRUNDPLATTE	BEFESTIGUNG	AUSSENROHR Ø
343.13.50	1	KLE 48	Stahlblech	2-Loch	48 mm
343.11.11	2	KLE 48-G	Guss	6-Loch	48 mm
343.10.87	3	KLE 48-GKK	Guss	6-Loch	48 mm
343.14.67	4	KLE 60	Stahlblech	10-Loch	60 mm
343.13.68	5	KBF 70			für 70-mm-Deichsel



5

Ersatzräder

AL-KO



1



2



3



4



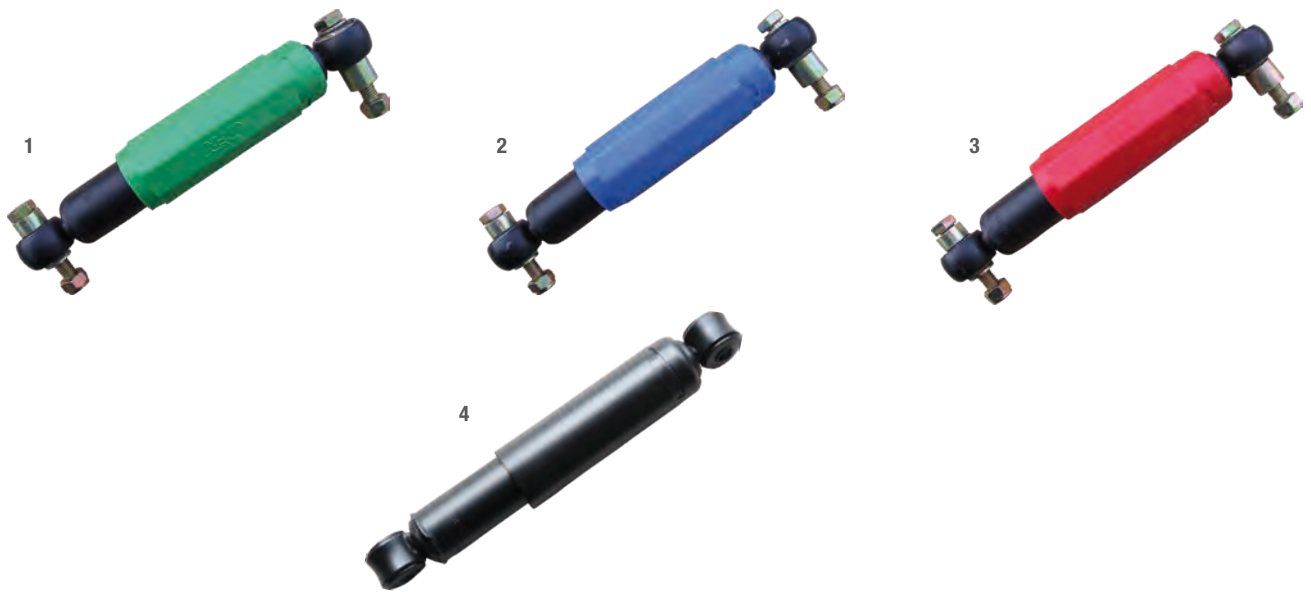
5

ART.-NR.	ABB.	BEZEICHNUNG	FELGE	RAD	BEREIFUNG	NABE Ø
343.13.76	1	Rad 200 V	Kunststoff	200 x 50 mm	Vollgummi	20 x 58 mm
343.14.18	2	Rad 200 VB	Stahlblech	200 x 50 mm	Vollgummi	20 x 58 mm
343.15.82	3	Rad 200 VBB	Stahlblech	200 x 60 mm	Vollgummi	20 x 58 mm
343.15.09	4	Rad 255 SB	Stahlblech	225 x 70 mm	Vollgummi	20 x 88 mm
343.13.92	5	Rad 260 L	Kunststoff	260 x 85 mm	Luft	20 x 88 mm

Octagon PLUS

AL-KO

- optimale Dämpfung
- einfacher Einbau
- lange Lebensdauer



ART.-NR.	ABB.	FARBE	GESAMTGEWICHT EINZELACHSE	GESAMTGEWICHT TANDEMACHSE
353.86.42	1	grün	900 kg	1.600 kg
353.83.29	2	blau	1.300 kg	2.600 kg
353.86.59	3	rot	1.800 kg	3.500 kg
353.86.67	4	schwarz	4.000 kg	7.500 kg

Achsstoßdämpfer Universal

AL-KO

- Gesamtgewicht Einzelachse 1.500 kg
- Gesamtgewicht Tandemachse 3.000 kg



ART.-NR.
353.86.75

Achsstoßdämpfer Universal



- Gesamtgewicht Einzelachse 1.350 – 1.800 kg



ART.-NR.	AUSGEZOGEN	EINGESCHOBEN
353.86.91	337 mm	237 mm

Achsstoßdämpfer Universal

AL-KO

- Maße: a 345 mm, b 212 mm, c 28 mm, d 38 mm, e 12 mm, f 12 mm
- Gesamtgewicht Einzelachse 1.500 kg



ART.-NR.	AUSGEZOGEN	EINGESCHOBEN
353.86.83	345 mm	212 mm

Achsstoßdämpfer Universal

AL-KO

- Maße: a 420 mm, b 250 mm, c 32 mm, d 32 mm, e 12 mm, f 12 mm
- Gesamtgewicht Einzelachse 1.500 kg



ART.-NR.	AUSGEZOGEN	EINGESCHOBEN
353.31.25	420 mm	250 mm

Spreizschloss diverse Bremsen

KNOTT
BREMSEN + AXSEN



ART.-NR.

353.10.19

Spreizschloss diverse Bremsen

AL-KO



ART.-NR.

353.82.61

Verstellbolzen für Radbremse

»Typ R 234-76«



ART.-NR.

353.23.22

Bremsbackensätze

AL-KO

- bestehend aus 4 Bremsbacken einschließlich Federn
- 2 x Nachstellschraube 21873708
- 2 x Druckbügel 368361
- 2 x Blattfeder 368405



ART.-NR.

353.75.46

GRÖSSE

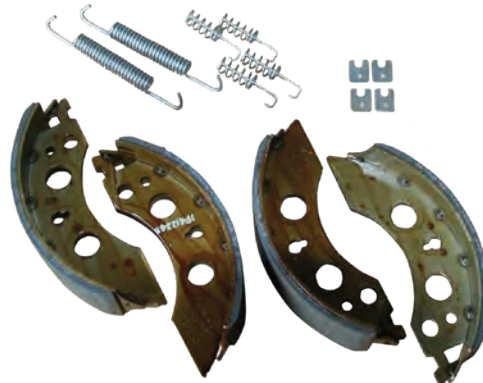
200 x 50 mm

BEZEICHNUNG

2050/2051 inkl. Nachstellung

Bremsbackensätze

- bestehend aus 4 Bremsbacken einschließlich Federn



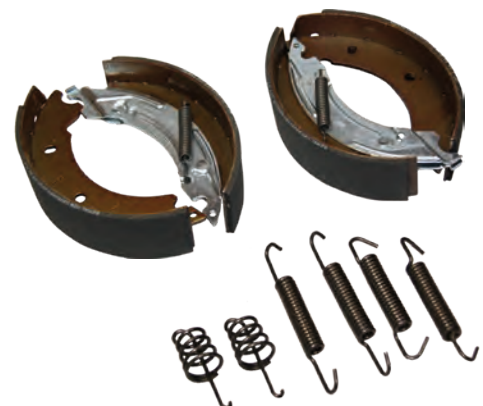
AL-KO

ART.-NR.	GRÖSSE	BEZEICHNUNG
353.75.11	160 x 35 mm	1635 - 1637
353.75.37	200 x 35 mm	2035
353.75.45	200 x 50 mm	2050/2051
353.75.60	230 x 60 mm	2360/2361

Bremsbackensätze

- bestehend aus 4 Bremsbacken einschließlich Federn

ART.-NR.	GRÖSSE	BEZEICHNUNG
353.91.52	160 x 35 mm	Knott 16-1365, BPW S1635-5
353.91.11	200 x 30 mm	Knott 20-965, BPW S2003-5
353.16.54	200 x 50 mm	BPW S2005-7
353.91.78	200 x 50 mm	Knott 20-2425/1, BPW S2005-5, Nieper, Schlegl 520
353.91.94	203,2 x 40 mm	Avonride, englische Bremse (Zollmaße)
353.16.13	230 x 40 mm	BPW/Peitz R234-76, WAP W234-RS
353.91.86	250 x 40 mm	Knott 25-2025/1, BPW S2504-5, Nieper, Schlegl 425
353.16.62	250 x 40 mm	BPW S2504-7



Bremstrommeln

AL-KO

- 200 x 50 mm inkl. Lager für Radbremse 2051 Euro Compact mit Eco-Kompaktlager 1.300 kg

ART.-NR.	GRÖSSE	RADANSCHLUSS	GUSS-NR.
253.14.57	200 x 50 mm	112 x 5 mm	605 121/1 366 103

Zubehör

ART.-NR.	BEZEICHNUNG
353.85.50	Nabenkappe AL-KO 55 mm
353.74.87	Flanschmutter M24 x 1,5
353.88.16	Radlager ECO 34 x 64 x 37 mm



Bremstrommeln

AL-KO

- 200 x 50 mm inkl. Lager für Radbremse 2051 Euro Compact mit Eco-Kompaktlager 1.300 kg

ART.-NR.	GRÖSSE	RADANSCHLUSS	GUSS-NR.
353.14.69	200 x 50 mm	112 x 5 mm	581 063

Zubehör

ART.-NR.	BEZEICHNUNG
353.85.50	Nabenkappe AL-KO 55 mm
353.74.87	Flanschmutter M24 x 1,5
353.95.82	Radlager ECO 39 x 72 x 37 mm
353.75.90	Radlagerset AL-KO für 2051 (inkl.Lager, Sicherungsring + Flanschmutter)



Bremstrommeln

AL-KO

- 200 x 50 mm inkl. Lager für Radbremse 2051 Euro Compact mit Eco-Kompaktlager 1.500 kg

ART.-NR.	GRÖSSE	RADANSCHLUSS	GUSS-NR.
353.14.56	200 x 50 mm	112 x 5 mm	583 928/564 829

Zubehör

ART.-NR.	BEZEICHNUNG
353.85.50	Nabenkappe AL-KO 55 mm
353.74.87	Flanschmutter M24 x 1,5
353.95.82	Radlager ECO 39 x 72 x 37 mm
353.75.90	Radlagerset AL-KO für 2051 (inkl.Lager, Sicherungsring + Flanschmutter)



Bremstrommeln

AL-KO

- 200 x 50 mm inkl. Lager für Radbremse 2051 Euro Compact mit Eco-Kompaktlager 1.500 kg

ART.-NR.	GRÖSSE	RADANSCHLUSS	GUSS-NR.
353.85.02	230 x 50 mm	112 x 5 mm	581 329/1 302 756

Zubehör

ART.-NR.	BEZEICHNUNG
353.85.51	Nabenkappe AL-KO 66,3 mm
353.74.95	Flanschmutter M27 x 1,5
353.75.92	Radlagerset AL-KO für 2361 (inkl.Lager, Sicherungsring + Flanschmutter)



Bremstrommeln

- 200 x 50 mm inkl. Lager für Radbremse S 2005-5/S 2005-7 RASK (BPW Sach-Nr. xx.xx.316/362/358.xxx) mit Eco-Kompaktlager vor Juni 1998



ART.-NR.	GRÖSSE	RADANSCHLUSS
353.15.22	200 x 50 mm	112 x 5 mm

Zubehör

ART.-NR.	BEZEICHNUNG
353.13.32	Nabenkappe BPW 64,5 mm
353.29.00	Flanschmutter M24 x 1,5
353.02.50	Sicherungsring ø 64 x 3 mm
353.88.16	Radlager ECO 34 x 64 x 37 mm



Bremstrommeln

- 200 x 50 mm inkl. Lager für Radbremse S 2005-7 RASK (BPW Sach-Nr. xx.xx.379.xxx) mit Eco-Kompaktlager ab Juni 1998



ART.-NR.	GRÖSSE	RADANSCHLUSS
353.15.30	200 x 50 mm	112 x 5 mm

Zubehör

ART.-NR.	BEZEICHNUNG
353.13.32	Nabenkappe BPW 64,5 mm
353.02.43	Flanschmutter M24 x 1,5
353.02.50	Sicherungsring ø 64 x 3 mm
353.88.16	Radlager ECO 34 x 64 x 37 mm



Bremstrommeln

- 200 x 50 mm für Radbremse Knott/Nieper/Schlegl 20-963/1/20-964/1/20-965/1/20-966/1/20-2425/1 für Lager 30205+30206



ART.-NR.	GRÖSSE	RADANSCHLUSS
353.13.73	200 x 50 mm	112 x 5 mm

Zubehör

ART.-NR.	BEZEICHNUNG
353.28.50	Nabenkappe Knott 52,1 mm
353.28.99	Kronenmutter M20 x 2
413.03.32	Kegelrollenlager VKHB 2189
413.00.22	Kegelrollenlager
353.15.89	Anschlagscheibe 30/62



Bremstrommeln

- 200 x 50 mm inkl. Lager für Radbremse Knott/Nieper/Schlegl 20-2425/1 / 20-2710 / 20-2711 mit Eco-Kompaktlager



ART.-NR.	GRÖSSE	RADANSCHLUSS
353.13.81	200 x 50 mm	112 x 5 mm

Zubehör

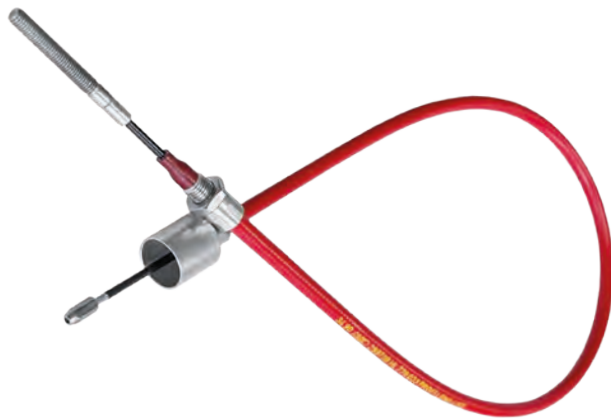
ART.-NR.	BEZEICHNUNG
353.28.84	Nabenkappe Knott 64,5 mm
353.29.00	Flanschmutter M24 x 1,5
353.02.50	Sicherungsring ø 64 x 3 mm
353.88.16	Radlager ECO 34 x 64 x 37 mm
353.13.65	Radlagerset für 20-2425/1



Bremsseile

AL-KO

Bremsentyp 1625, 1636G, 1637, 2051, 2361



ART.-NR.	GESAMTLÄNGE (GL)	HÜLLENLÄNGE (HL)
353.79.74	740 mm	530 mm
353.79.82	980 mm	770 mm
353.85.84	1.100 mm	890 mm
353.84.10	1.230 mm	1.020 mm
353.84.28	1.340 mm	1.130 mm
353.85.92	1.530 mm	1.320 mm
353.78.75	1.640 mm	1.430 mm
353.78.83	1.830 mm	1.620 mm

Bremsseile

AL-KO

Bremsentyp 1636G, 1637, 2051, 2361



ART.-NR.	GESAMTLÄNGE (GL)	HÜLLENLÄNGE (HL)
353.77.19	726 mm	530 mm
353.77.27	966 mm	770 mm
353.77.35	1.086 mm	890 mm
353.77.43	1.216 mm	1.020 mm
353.77.50	1.326 mm	1.130 mm
353.77.68	1.516 mm	1.320 mm
353.77.76	1.626 mm	1.430 mm

Bremsseile



Bremsentyp S2004 SK, S 2304 SK, S 2504 SK,
S 2304 RASK, S 2304-2 SK, S 2304-2 RASK

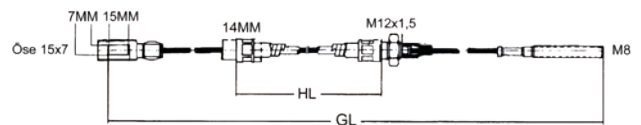


ART.-NR.	GESAMTLÄNGE (GL)	HÜLLENLÄNGE (HL)
353.14.34	1.050 mm	830 mm
353.14.35	1.150 mm	930 mm
353.07.55	1.250 mm	1.030 mm
353.07.22	1.350 mm	1.130 mm

Bremsseile

KNOTT
BREMSSEN • ACHSEN

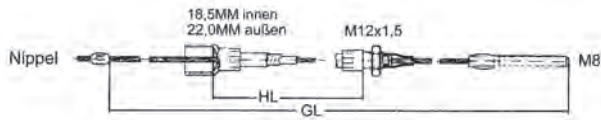
Bremsentyp Peitz S234 R, R 236-76



ART.-NR.	GESAMTLÄNGE (GL)	HÜLLENLÄNGE (HL)
353.03.91	1.075 mm	800 mm
353.06.72	1.175 mm	900 mm
353.06.80	1.275 mm	1.000 mm
353.04.90	1.375 mm	1.100 mm
353.06.98	1.450 mm	1.175 mm
353.07.06	1.575 mm	1.300 mm
353.05.08	1.800 mm	1.525 mm

Bremsseile

Bremsentyp S 1635-5, S1635-6, S 2003-5, S 2005-5, S 2504-5



ART.-NR.	GESAMTLÄNGE (GL)	HÜLLENLÄNGE (HL)
353.07.71	940 mm	730 mm
353.06.31	1.040 mm	830 mm
353.06.49	1.140 mm	830 mm
353.06.56	1.240 mm	1.030 mm
353.06.64	1.340 mm	1.130 mm
353.07.89	1.440 mm	1.230 mm
353.08.62	1.540 mm	1.330 mm
353.08.70	1.640 mm	1.430 mm
353.08.54	1.740 mm	1.530 mm
353.02.47	1.840 mm	1.630 mm

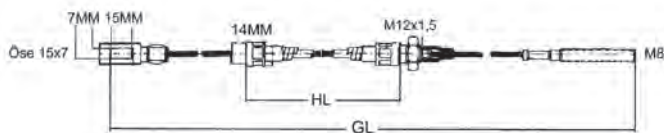
Bremsseile

Bremsentyp S 2005-7, S 2035-7, S 2304-7, S 2504-7



ART.-NR.	GESAMTLÄNGE (GL)	HÜLLENLÄNGE (HL)
353.09.04	1.055 mm	830 mm
353.09.12	1.155 mm	930 mm
353.09.20	1.255 mm	1.030 mm
353.09.38	1.355 mm	1.130 mm
353.09.46	1.455 mm	1.230 mm
353.09.53	1.555 mm	1.330 mm

Bremsengrößen Typ 200 x 50, 250 x 40



ART.-NR.	GESAMTLÄNGE (GL)	HÜLLENLÄNGE (HL)
343.01.03	1.200 mm	900 mm
353.03.18	1.300 mm	1.000 mm
353.03.26	1.400 mm	1.100 mm
353.03.34	1.500 mm	1.200 mm
343.01.04	1.700 mm	1.400 mm

Gabelkopf und ES-Bolzen für Bremsseil



ART.-NR.	GRÖSSE	BEZEICHNUNG
353.06.16	M8	Gabelkopf mit Bolzen

Kugelmutter M8 für Ausgleichswaage



ART.-NR.	GRÖSSE
353.82.38	M8

Handbremshebel komplett

AL-KO

- mit Gasfeder



ART.-NR.	BEZEICHNUNG
353.76.93	161-S/251-S Obereinbau
353.76.36	161-S/251-S Untereinbau 820N

Abreibseil

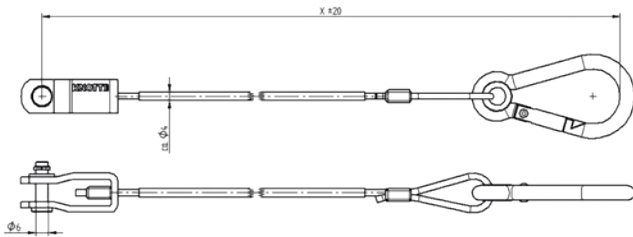
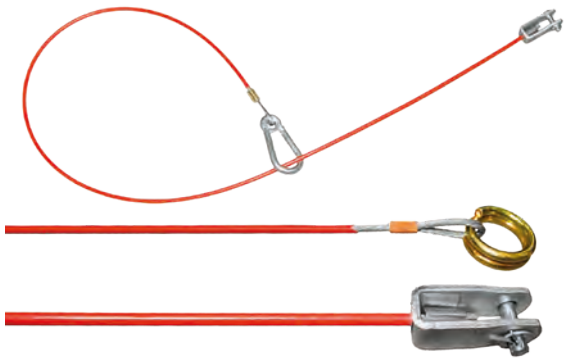
- mit Ring und Karabinerhaken



ART.-NR.	LÄNGE	AUSFÜHRUNG
353.00.86	1.000	»Profi made in Germany«
353.00.94	1.500	»Profi made in Germany«
273.01.79	1.000	UNITEC

Abreibseil

KNOTT
BREMSEN • AXSEN



ART.-NR.	LÄNGE	AUSFÜHRUNG
353.02.39	1.050	komplett
353.00.90	1.200	komplett
353.02.61	1.700	komplett
353.12.63	2.000	komplett
353.14.52	2.300	komplett

Sicherungsschellen für Sicherungs- bremsseil des Anhängers

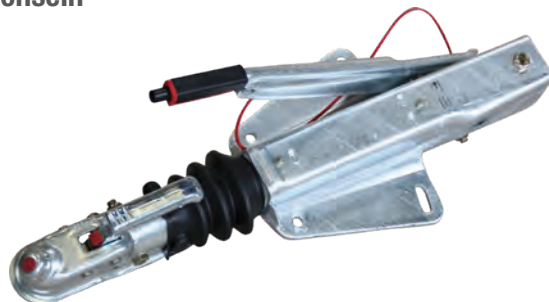
westfalia
AUTOMOTIVE



ART.-NR.	AUSFÜHRUNG	Ø
342.90.03	Sicherungsschelle für starre AHK	
342.90.04	Sicherungsschelle für abnehm. AHK	50 mm
342.90.05	Sicherungsschelle für abnehm. AHK	56 mm
342.90.06	Sicherungsschelle für abnehm. AHK	84 mm

Auflaufeinrichtungen für V-Deichseln

AL-KO



ART.-NR.	AUSFÜHRUNG	ZUL. GESAMTGEWICHT	ZUL. STÜTZLAST	BOHRUNGSABSTAND	DEICHSELKUPPLUNG
353.14.58	161S Einbau oben	950 – 600 kg	100 kg	120/166 – 217	AK 160 Ausführung B
353.14.55	251S Einbau oben	1.500 – 2.600 kg	100 kg	120/166 – 217	AK 300 Ausführung A

Auflaufeinrichtungen für V-Deichseln



ART.-NR.	AUSFÜHRUNG	ZUL. GESAMTGEWICHT	ZUL. STÜTZLAST	BOHRUNGSABSTAND VORNE/HINTEN
353.35.29	KFL14-A	750-1.400 kg	100 kg	100-120/158
353.35.02	KF20-A	1.100-2.000 kg	100 kg	110-120/200
353.35.03	KF20-A mit Stützradkonsole	1.100-2.000 kg	100 kg	110-120/200
353.35.11	KF27-B	1.600-2.700 kg	150 kg	110-120/200
353.35.51	KF30-E mit Stützradkonsole	2.500-3.000 kg	150 kg	110-120/200

Auflaufeinrichtungen für V-Deichseln



ART.-NR.	AUSFÜHRUNG	ZUL. GESAMTGEWICHT	ZUL. STÜTZLAST	BOHRUNGSABSTAND VORNE/HINTEN
353.94.43	ZAF 1,5-2	750-1.500 kg	100 kg	110-130/195-235
353.94.59	ZAF 2,0-2	1.089-2.000 kg	100 kg	110-130/195-235
353.94.91	ZAF 2,8-2	1.800-2.800 kg	100 kg	130/166-223

Ersatzteile für Auflaufeinrichtung

- PAV SR 1,3/SR 2,0 Ausführung: A-S



ART.-NR.	BOHRUNGSABSTAND VORNE/HINTEN
438.06.40	Stoßdämpfer für PAV/SR 1,3 S
438.71.63	Stoßdämpfer für PAV/SR 2.0 S
353.04.58	Faltenbalg 57/70 mm
353.25.04	Gleitlager vorne
353.25.12	Gleitlager hinten

Auflaufeinrichtungen für V-Deichseln

- PAV SR 2,0 Ausführung: EX-SX



ART.-NR.	BOHRUNGSABSTAND VORNE/HINTEN
438.10.40	Stoßdämpfer für PAV/SR 2,0 X
353.04.33	Faltenbalg für Auflaufbremse 57/70 mm
353.25.04	Gleitlager vorne
353.25.12	Gleitlager hinten

Ersatzteile für Auflaufeinrichtung

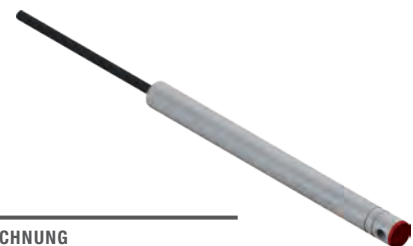
- KF 13-C / KR 20-A /
KF 17-C / KF 20-A



ART.-NR.	BEZEICHNUNG
438.36.99	Stoßdämpfer für KF13/KR 20
353.02.27	Stoßdämpfer für KF 17/20
353.04.17	Faltenbalg für 54/60mm
353.10.85	Führungslager für Auflaufeinrichtung KR/KF

Ersatzteile für Auflaufeinrichtung

- KF 27 / KF 30



ART.-NR.	BEZEICHNUNG
353.02.68	Stoßdämpfer für KF 27
353.04.17	Faltenbalg für 54/60mm
353.04.18	Faltenbalg für ø 55mm Universal
353.02.77	Führungslager 50/55 für KF27/30

Ersatzteile für Auflaufeinrichtung

AL-KO

- 161 S/251 S ab Bj. 93



ART.-NR.	BEZEICHNUNG
353.75.94	Stoßdämpfer für Auflaufeinrichtung 161S
353.78.42	Stoßdämpfer für Auflaufeinrichtung 251S
353.85.27	Faltenbalg für 50/55mm
353.86.00	Buchsensatz

Faltenbalg

AL-KO

- passend für viele Auflaufeinrichtungen
- ø 57 mm (vorn), 60 mm (hinten)



ART.-NR.
353.06.07

Stahlblech-Kotflügel mit Profil 12/40

- Profil 12 zum Anschrauben an die Bordwand
- Ausführung HR
- Kotflügel verzinkt



ART.-NR.	VERGL.-NR.	BREITE (B)	LÄNGE (L)	HÖHE (H)	RADIUS (R)	SPANNWEITE (S)	GEWICHT
354.11.58	H 1910/12	190 mm	970 mm	300 mm	310 mm	620 mm	2,00 kg
354.12.16	H 1911/12	190 mm	1.060 mm	330 mm	340 mm	680 mm	2,20 kg
354.12.32	H 2012/12	200 mm	1.210 mm	390 mm	375 mm	750 mm	2,70 kg
354.12.81	H 2212/12	220 mm	1.065 mm	345 mm	330 mm	660 mm	2,50 kg
354.13.07	H 2212/12	220 mm	1.210 mm	390 mm	375 mm	750 mm	2,90 kg
354.13.23	H 2213/12	220 mm	1.285 mm	415 mm	400 mm	800 mm	3,10 kg
354.13.56	H 2412/12	240 mm	1.210 mm	390 mm	375 mm	750 mm	3,10 kg
354.13.72	H 2413/12	240 mm	1.285 mm	415 mm	400 mm	800 mm	3,20 kg
354.14.30	H 2612/12	260 mm	1.210 mm	390 mm	375 mm	750 mm	3,30 kg
354.14.48	H 2613/12	260 mm	1.285 mm	415 mm	400 mm	800 mm	3,50 kg
354.14.97	H 2814/12	280 mm	1.380 mm	445 mm	430 mm	860 mm	3,90 kg

Stahlblech-Kotflügel mit Profil 40/40

- z.B. für Boatsanhänger
- Ausführung R
- Kotflügel verzinkt

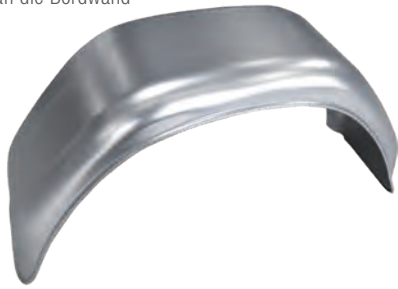


ART.-NR.	VERGL.-NR.	BREITE (B)	LÄNGE (L)	HÖHE (H)	RADIUS (R)	SPANNWEITE (S)	GEWICHT
354.13.64	H 2413	240 mm	1.285 mm	415 mm	400 mm	800 mm	3,30 kg
354.13.80	H 2414	240 mm	1.380 mm	445 mm	430 mm	860 mm	3,60 kg

Stahlblech-Kotflügel mit Profil 12/40 (eckig-rund)



- Profil 12 zum Anschrauben an die Bordwand
- Ausführung HMHR
- Kotflügel verzinkt



ART.-NR.	VERGL.-NR.	BREITE (B)	LÄNGE (L)	HÖHE (H)	SPANNWEITE (S)	GEWICHT
354.60.33	HM 1911/12	190 mm	1.060 mm	340 mm	660 mm	2,30 kg
354.60.66	HM 2212/12	220 mm	1.150 mm	350 mm	750 mm	2,80 kg

Stahlblech-Doppelachskotflügel mit Profil 12/40



- Profil 12 zum Anschrauben an die Bordwand
- Ausführung THRD
- Kotflügel verzinkt



ART.-NR.	VERGL.-NR.	BREITE (B)	LÄNGE (L)	HÖHE (H)	RADIUS (R)	SPANNWEITE (S)	GEWICHT
354.22.71	D 2020/12	200 mm	1.920 mm	375 mm	375 mm	1.500 mm	4,30 kg
354.23.62	D 2420/12	240 mm	2.000 mm	410 mm	400 mm	1.500 mm	5,20 kg
354.23.96	D 2620/12	260 mm	2.000 mm	410 mm	400 mm	1.500 mm	5,40 kg

Kunststoff-Kotflügel mit Profil 12/40



- Profil 12 zum Anschrauben an die Bordwand
- Ausführung HMK



ART.-NR.	VERGL.-NR.	BREITE (B)	LÄNGE (L)	HÖHE (H)	SPANNWEITE (S)	GEWICHT
354.01.05	H 2012/12K	200 mm	1.040 mm	330 mm	660 mm	0,90 kg
354.01.06	H 2212/12K	220 mm	1.120 mm	390 mm	750 mm	1,00 kg
354.01.07	H 2412/12K	240 mm	1.235 mm	380 mm	800 mm	1,10 kg

Kunststoff-Doppelachskotflügel mit Profil 12/40



- Profil 12 zum Anschrauben an die Bordwand
- Ausführung THMK



ART.-NR.	VERGL.-NR.	BREITE (B)	LÄNGE (L)	HÖHE (H)	SPANNWEITE (S)	GEWICHT
354.30.00	D 2220/12K	220 mm	1.985 mm	343 mm	1.477 mm	1,80 kg
354.30.01	D 2420/12K	240 mm	1.910 mm	345 mm	1.477 mm	1,90 kg

Schlussleuchte Multipoint II

- mit Rücklicht, Bremslicht, Blinker und Kennzeichenleuchte sowie integriertem Dreieckrückstrahler
- inklusive Leuchtmittel
- 12V



ART.-NR.	BESCHREIBUNG	AUSFÜHRUNG
184.47.94	links, mit Nebelschlussleuchte	Herth+Buss
184.48.02	rechts, ohne Rückfahrleuchte	Herth+Buss
184.49.68	rechts, mit Rückfahrleuchte	Herth+Buss
273.02.68	links, mit Nebelschlussleuchte	UNITEC
273.02.69	rechts, mit Rückfahrleuchte	UNITEC

Schlussleuchte Aspoeck

HERTH+BUSS

- Multipoint I
- mit Rücklicht, Bremslicht, Blinker und Kennzeichenleuchte sowie integriertem Dreieckrückstrahler
- inklusive Leuchtmittel
- 12V



ART.-NR.	BESCHREIBUNG
184.51.55	links, mit Nebelschlussleuchte
184.51.63	rechts, ohne Rückfahrleuchte
184.51.71	rechts, mit Rückfahrleuchte

Schlussleuchte

- mit Kennzeichenbeleuchtung
- kompakte Leuchte mit Blinker, Rücklicht, Bremslicht und Kennzeichenbeleuchtung
- inklusive Leuchtmittel
- 12V



ART.-NR.	AUSFÜHRUNG
184.84.49	Herth+Buss
183.06.29	Jokon
164.01.04	UNITEC Blister

Schlussleuchte

Suer

- kompakte Leuchte mit Blinker, Rücklicht und Bremslicht
- inklusive Leuchtmittel
- 12V



ART.-NR.	AUSFÜHRUNG
057.82.29	Suer

Beleuchtungsträger komplett

HERTH+BUSS

- 12V
- Teleskop 1,10 m – 2,10 m
- 6-m-Kabel



ART.-NR.
183.02.08

Schlussleuchte

HERTH+BUSS

- Kennzeichenleuchte
- Rücklicht
- Bremslicht
- Blinker



ART.-NR.	BESCHREIBUNG
183.04.70	links
183.04.96	rechts

Kennzeichenleuchte

- Kunststoffgehäuse
- 12V

HELLA



ART.-NR.	BESCHREIBUNG
102.34.15	links/rechts

Kennzeichenleuchte

- Kunststoffgehäuse
- 12V



ART.-NR.	BESCHREIBUNG	AUSFÜHRUNG
183.10.72	links/rechts	Jokon
273.02.83	links/rechts	UNITEC Blister

Begrenzungsleuchte

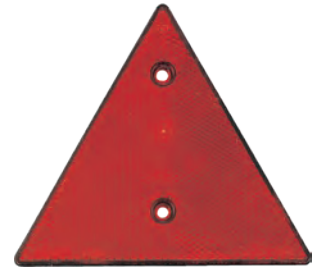
- Kunststoff
- 12 V



ART.-NR.
102.26.72

Dreieckrückstrahler

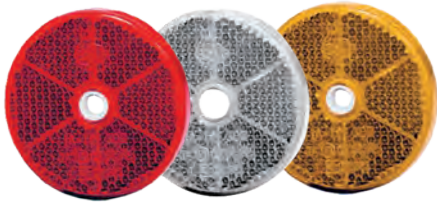
- zum Schrauben
- Seitenlänge 150 mm



ART.-NR.	BESCHREIBUNG
108.23.79	Hella
273.01.80	UNITEC Blister

Rückstrahler rund

- schraubbar



ART.-NR.	FARBE	Ø	MENGE
108.26.19	rot	60 mm	Stück
108.24.37	weiß	60 mm	Stück
108.29.24	gelb	60 mm	Stück

Rückstrahler rund

- selbstklebend



ART.-NR.	FARBE	Ø	MENGE	AUSFÜHRUNG
108.19.27	rot	60 mm	Stück	Hella
108.30.21	weiß	60 mm	Stück	Hella
108.09.36	gelb	60 mm	Stück	Hella
273.01.77	rot	72 mm	Paar Blister	UNITEC
273.02.66	weiß	72 mm	Paar Blister	UNITEC
273.02.80	gelb	72 mm	Paar Blister	UNITEC

Rückstrahler eckig

- schraubbar



ART.-NR.	FARBE	MASSE	MENGE
108.24.45	rot	94 x 44 mm	Stück
108.29.32	weiß	94 x 44 mm	Stück
108.26.92	gelb	94 x 44 mm	Stück

Rückstrahler eckig

- selbstklebend



ART.-NR.	FARBE	Ø	MENGE	AUSFÜHRUNG
108.15.95	rot	94 x 44 mm	Stück	Hella
108.15.79	weiß	94 x 44 mm	Stück	Hella
108.28.90	gelb	94 x 44 mm	Stück	Hella
273.02.81	rot	94 x 38 mm	Paar Blister	UNITEC
273.02.67	weiß	94 x 38 mm	Paar Blister	UNITEC
273.02.82	gelb	94 x 38 mm	Paar Blister	UNITEC

Stecker 7-polig

- zur Montage an 7-poligen Anschlüssen
- entspricht DIN ISO 1724
- aus bruchfestem Kunststoff
- 12V



ART.-NR.	AUSFÜHRUNG
----------	------------

146.71.09	Herth+Buss
-----------	------------

164.11.83	UNITEC	Blister
-----------	--------	---------

Stecker 7-polig

- zur Montage an 7-poligen Anschlüssen
- entspricht DIN ISO 1724
- aus Metall
- 12V



ART.-NR.	AUSFÜHRUNG
----------	------------

140.03.19	Herth+Buss
-----------	------------

273.02.70	UNITEC	Blister
-----------	--------	---------

Steckdose 7-polig

- zur Montage an 7-poligen Anschlüssen
- entspricht DIN ISO 1724
- aus bruchfestem Kunststoff
- 12V



ART.-NR.	AUSFÜHRUNG
----------	------------

146.00.52	Herth+Buss
-----------	------------

164.12.09	UNITEC	Blister
-----------	--------	---------

Steckdose 7-polig

- zur Montage an 7-poligen Anschlüssen
- entspricht DIN ISO 1724
- aus Metall
- 12V



ART.-NR.	AUSFÜHRUNG
----------	------------

146.00.50	Herth+Buss
-----------	------------

273.01.67	UNITEC	Blister
-----------	--------	---------

Stecker 13-polig

- zur Montage an 13-poligen Anschlüssen
- entspricht DIN ISO 11446
- aus bruchfestem Kunststoff
- 12V



ART.-NR.	AUSFÜHRUNG
----------	------------

140.90.10	Herth+Buss
-----------	------------

164.11.26	UNITEC	Blister
-----------	--------	---------

Steckdose 13-polig

- zur Montage an 13-poligen Anschlüssen
- entspricht DIN ISO 11446
- aus bruchfestem Kunststoff
- 12V



ART.-NR.	AUSFÜHRUNG
----------	------------

140.51.66	Herth+Buss
-----------	------------

164.12.26	UNITEC	Blister
-----------	--------	---------

Kurzadapter 7- auf 13-polig

- zur Verbindung 7-poliger Steckdosen am Fahrzeug und 13-poliger Stecker am Anhänger
- entspricht DIN ISO 1724 und 11446
- 12V



ART.-NR.	AUSFÜHRUNG
----------	------------

140.49.12	Herth+Buss
-----------	------------

164.12.25	UNITEC	Blister
-----------	--------	---------

Kurzadapter 13- auf 7-polig

- zur Verbindung 13-poliger Steckdosen am Fahrzeug und 7-poliger Stecker am Anhänger
- entspricht DIN ISO 1724 und 11446
- 12V



ART.-NR.	AUSFÜHRUNG
----------	------------

146.00.56	Herth+Buss
-----------	------------

164.12.27	UNITEC	Blister
-----------	--------	---------

Adapter 7- auf 13-polig

- zur Verbindung 7-poliger Steckdosen am Fahrzeug und 13-poliger Stecker am Anhänger
- mit Kabel
- entspricht DIN ISO 1724 und 11446
- 12V



ART.-NR.	AUSFÜHRUNG
146.00.72	Herth+Buss
273.02.71	UNITEC Blister

Adapter 13- auf 7-polig

- zur Verbindung 13-poliger Steckdosen am Fahrzeug und 7-poliger Stecker am Anhänger
- mit Kabel
- entspricht DIN ISO 1724 und 11446
- 12V



ART.-NR.	AUSFÜHRUNG
140.00.51	Herth+Buss
273.02.72	UNITEC Blister

Anschlusskabelsatz

- Kabelsatz mit zwei 5-poligen Bajonettverschlüssen für Anhängerrückleuchten
- 5 m Kabel



ART.-NR.	AUSFÜHRUNG
184.74.25	Proplast 7-polig
136.74.25	Herth+Buss 13-polig Blister
273.02.73	UNITEC 7-polig

Anschlusssteilesatz für Leuchten

HERTH+BUSS



ART.-NR.
184.44.22

Steckerhalter

- universell passend für alle 7- und 13-poligen Stecker
- inklusive Befestigungslasche



ART.-NR.	AUSFÜHRUNG	BESCHREIBUNG
343.11.29	AL-KO	Metall

Beleuchtungstester

- ermöglicht die schnelle und unkomplizierte Prüfung der Beleuchtungsanlage von Anhänger und Fahrzeug
- Identifizierung defekter Kabel über LEDs
- geeignet für alle 7-poligen Stecker und Steckdosen
- mittels Adapter auch für alle 13-poligen Stecker und Steckdosen verwendbar
- Stromversorgung über 9-V-Batterie (nicht im Lieferumfang enthalten)

UNITEC
ELECTRONIC INNOVATION



ART.-NR.
273.03.11

Kantenschutzwinkel

WISTRA
CARGO CONTROL

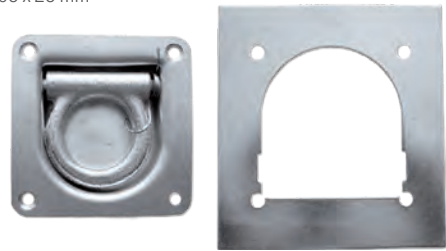
- schützt Ladegut vor Abrieb, Einriss und Kratzern
- mit Schlitz und Abrutschsicherung
- für Zurrgurte bis 50 mm Breite



ART.-NR.	AUSFÜHRUNG
362.04.16	Wistra

Zurmulde

- zulässige Zugkraft 800 daN
- Maße 105 x 105 x 25 mm



ART.-NR.
362.46.16

Zurmulde »rund«

UNITEC
ELECTRONIC INNOVATION

- 2-teiliges Set in Tellerform mit klappbarer Öse
- zulässige Zugkraft 250 daN
- Lochabstand 15 mm
- ø 97 mm



ART.-NR.
273.02.74

Zurmulde »oval«

TITGEMEYER

- 3-teiliges Set mit Mulde, Bügel und Ring
- Lochabstand 60 mm
- Maße 145 x 100 x 10 mm



ART.-NR.	ZUGKRAFT
362.45.09	1.500daN

Riemenkrampe

- zur Befestigung der Plane
- verzinkte Ausführung
- Lochabstand 34mm
- Höhe 15 mm



ART.-NR.	AUSFÜHRUNG	VERPACKUNG
390.97.28	Miederhoff	einzel
273.02.77	UNITEC	4 Stück Blister

Planenhaken

- Dreiloch-Planenhaken
- Flachhaken



ART.-NR.	AUSFÜHRUNG	MATERIAL	VERPACKUNG
390.82.93	Miederhoff	Guss/Zink-Nickel Beschichtung	einzel
273.02.78	UNITEC	verzinkt	2er-Set Blister

Spanngurtset, 12-teilig

UNITEC
ELECTRONIC INNOVATION

Inhalt:

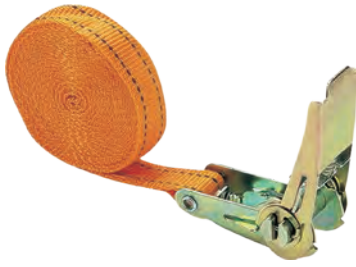
- 1 Zurrgurt mit Spannratsche und S-Haken 150 daN, Maße 25 mm x 5 m
- 1 Zurrgurt mit Spannratsche 150 daN, Maße 25 mm x 5 m
- 2 Zurrgurte mit Klemmschloss 100 daN, Maße 25 mm x 2,5 m
- 8 Gepäckspanner in verschiedenen Längen
- (2 x)40 cm, (2 x)60 cm, (2 x)80 cm, (2 x)100 cm, Durchmesser 7 mm



ART.-NR.
291.12.62

Zurrurt

- mit Spannratsche



ART.-NR.	AUSFÜHRUNG	MASSE	ZURRKRAFT	
362.10.00	Wistra	25 mm x 5,0 m	400 daN	
273.01.86	UNITEC	25 mm x 5,0 m	150 daN	Blister

Zurrurt

WISTRA
CARGO CONTROL

- mit Spannratsche und Doppelspitzhaken



ART.-NR.	AUSFÜHRUNG	MASSE	ZURRKRAFT
362.32.00	Wistra	50 mm x 10,0 m	2.500 daN
362.31.54	Wistra	50 mm x 8,0 m	2.500 daN

Zurrurt

- mit Klemmschloss



ART.-NR.	AUSFÜHRUNG	MASSE	ZURRKRAFT	
362.05.56	Wistra	25 mm x 3,0 m	175 daN	
362.05.07	Wistra	25 mm x 5,0 m	175 daN	
273.01.88	UNITEC	25 mm x 2,5 m	100 daN	Blister
273.01.91	UNITEC	25 mm x 5,0 m	100 daN	Blister

Gepäckspanner

UNITEC
ELECTRONIC INNOVATION

- mit Karabinerhaken
- ø 10 mm
- 1 Stück



ART.-NR.	LÄNGE	
273.02.57	80 cm	Blister
273.02.56	100 cm	Blister

Gepäckspanner

- ø 8 mm
- 2 Stück

UNITEC
ELECTRONIC INNOVATION



ART.-NR.	LÄNGE	
273.02.62	60 cm	Blister
273.02.63	80 cm	Blister
273.02.55	100 cm	Blister

Gepäckspannerset

UNITEC
ELECTRONIC INNOVATION

- 8-teiliges Set zur Ladungssicherung
- Längen: 2 x 40 cm, 2 x 60 cm
- 2 x 80 cm, 2 x 100 cm
- ø 8 mm



ART.-NR.	
273.01.84	Blister

Gepäckspinne

- 8-armiger Gepäckspanner
- Armlänge je 40 cm
- ø 8 mm

UNITEC
ELECTRONIC INNOVATION



ART.-NR.	
273.01.87	Blister

Expanderseil

- mit 2 Würgeklemmen
- Länge ca. 7 m
- ø 8 mm



ART.-NR.

273.02.76 Blister



Anhänger- und Gepäcknetz

- zum schnellen und einfachen Sichern der Ladung
- weitmaschig 5 x 5 cm
- Elastikkordel zum Befestigen



ART.-NR.	MASSE
273.02.79	2,10 x 1,25 m
273.01.90	3,00 x 1,60 m
273.01.81	3,50 x 1,80 m



Standard-Abdecknetze für Anhänger und Pritschen

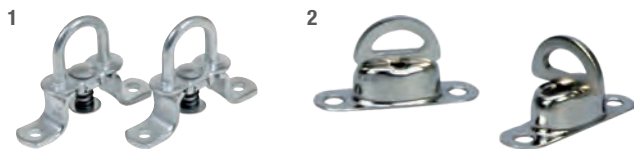
- aus hochfestem Polypropylen zum sicheren Transportieren oder Abdecken beladener Anhänger und Pritschen

ART.-NR.	MASSE	MASCHENWEITE	MATERIALSTÄRKE
362.89.63	1,50 x 2,50 m	50 mm	3,0
362.90.45	2,00 x 3,00 m	50 mm	3,0
362.90.52	2,50 x 3,50 m	50 mm	3,0
362.90.60	3,00 x 3,50 m	50 mm	3,0
362.90.78	3,00 x 4,00 m	50 mm	3,0



Drehverschluss

- zur Befestigung der Plane
- verzinkte Ausführung



ART.-NR.	ABB.	AUSFÜHRUNG	VERPACKUNG
390.82.74	1	Miederhoff	einzel
273.02.61	1	UNITEC	2 Stück Blister
390.50.56	2	Miederhoff	einzel

Rundrohrklemme

- für Rohrdeichseln mit einem Durchmesser von 70 mm
- 2 Flacheisen mit 3 Bohrungen



ART.-NR.	AUSFÜHRUNG	VERPACKUNG
273.02.75	UNITEC	2 Stück Blister
343.13.68	AL-KO	2 Stück

Winkelhebelverschluss

ART.-NR.	ABB.	BESCHREIBUNG	VERPACKUNG	HEBELLÄNGE
390.42.73	2	links	einzel	170 mm
390.42.81	2	rechts	einzel	170 mm
273.02.59	1	links	inkl. Öse	Blister
273.02.58	1	rechts	inkl. Öse	Blister
390.70.94		Öse für 170-mm-Hebel		



Rundknopf



- passend für Expanderseile mit einem Durchmesser von 6 bis 8mm
- ø 26 mm
- 10 Stück



ART.-NR.

273.01.82 Blister

Sicherungskette/ Sicherungsschnur



ART.-NR.	BESCHREIBUNG	GLIEDER	VERPACKUNG
----------	--------------	---------	------------

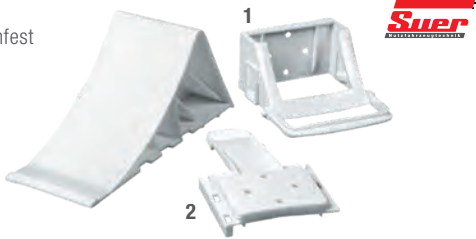
390.06.02	Sicherungskette	6	einzel
-----------	-----------------	---	--------

390.06.10	Sicherungskette	9	einzel
-----------	-----------------	---	--------

390.05.94	PVC-Sicherungsschnur		
-----------	----------------------	--	--

Unterlegkeil

- sehr griffig und rutschfest durch Haltekrallen
- aus PE
- Farbe weiß



ART.-NR.	BESCHREIBUNG
----------	--------------

390.14.10	Achslast 1.600 kg
-----------	-------------------

390.11.39	Achslast 2.000 kg
-----------	-------------------

390.14.28	Halter für Unterlegkeil	Abb. 1
-----------	-------------------------	--------

390.13.94	Halter für Unterlegkeil	Abb. 2
-----------	-------------------------	--------

Caravanspiegel



- passend für viele Pkw-Seitenspiegel
- rechts oder links montierbar
- verstellbarer Spiegelkopf
- variable Befestigungsgabel
- elastische Gummiriemen für eine einfache und sichere Montage



ART.-NR.

215.52.17 Blister

Seilwinde



ART.-NR.	BEZEICHNUNG
----------	-------------

343.45.29	Seilwinde Typ 901A mit Abrollautomatik
-----------	--

343.45.03	Seilwinde Typ 901 gebremst
-----------	----------------------------

343.46.02	Kurbel komplett für Seilwinde Typ 901A
-----------	--

Drahtseil für Seilwinde »901«



- Seilstärke 7 mm
- Zuglast 875 kg



ART.-NR.	SEILLÄNGE
----------	-----------

343.46.77	12 m
-----------	------

343.46.85	20 m
-----------	------

Warntafel

- für die Kennzeichnung von überstehenden Lasten
- Aluminiumtafel mit rot/weiß reflektierenden Diagonalstreifen
- Vorschrift in Italien und Spanien
- ca. 500 x 500 mm



ART.-NR.

228.51.21

Typenschild für Anhänger



- aus Aluminium
- Stärke 0,5 mm
- wetterfest
- an den Ecken gelocht
- 148 x 36 mm



ART.-NR.

205.11.42

**48155 MÜNSTER**

Höllenweg 50
Tel. 02 51 / 61 82-37450
Fax 02 51 / 61 82-100
muenster@wm.de

74172 NECKARSULM

Heiner-Fleischmann-Straße 5
Tel. Pkw 071 32/9993-29300
Fax Pkw 071 32/9993-29351
Tel. Nkw 071 32/9993-29301
Fax Nkw 071 32/9993-29350
neckarsulm@wm.de

17034 NEUBRANDENBURG

Ihlenfelder Straße 125
Tel. 03 95 / 4 52 87-0
Fax 03 95 / 4 52 87-70
neubrandenburg@wm.de

17498 NEUENKIRCHEN

Marktflecken 8
Tel. 0 38 34 / 53 50-22304
Fax 0 38 34 / 53 50-21777
neuenkirchen@wm.de

91413 NEUSTADT / AISCH

Rudolf-Diesel-Straße 1
Tel. Pkw 091 61 / 88 47-27151
Tel. Nkw 091 61 / 88 47-27152
Fax 091 61 / 88 47-27155
neustadt@wm.de

89231 NEU-ULM

Otto-Renner-Straße 14
Tel. Pkw 07 31 / 7 29 62-35588
Fax Pkw 07 31 / 7 29 62-35520
Tel. Nkw 07 31 / 7 29 62-35577
Fax Nkw 07 31 / 7 29 62-35540
neu-ulm@wm.de

31582 NIENBURG

Domänenweg 11
Tel. 0 50 21 / 60 12-23650
Fax 0 50 21 / 60 12-23630
nienburg@wm.de

22848 NORDERSTEDT

Bornbarch 14
Tel. 0 40 / 52 56 08-150
Fax 0 40 / 52 56 08-159
norderstedt@wm.de

99734 NORDHAUSEN

Im Krug 41
Tel. 0 36 31 / 47 47-0
Fax 0 36 31 / 47 47-17
nordhausen@wm.de

86720 NÖRDLINGEN

Industriestraße 21
Tel. Pkw 090 81 / 29 58-28800
Tel. Nfz 090 81 / 29 58-28801
Fax 090 81 / 29 58-28832
noerdlingen@wm.de

90431 NÜRNBERG

Vershofenstraße 9
Tel. Pkw 0911 / 6 57 14-27210
Tel. Nkw 0911 / 6 57 14-27220
Fax 0800 / 7 23 49 80
nuernberg@wm.de

77652 OFFENBURG

Eckener Straße 1
Tel. Pkw 07 81 / 6 05 82-28527
Tel. Nkw 07 81 / 6 05 82-28529
Fax 07 81 / 6 05 82-28522
offenburg@wm.de

26125 OLDENBURG

Am Patentbusch 1
Tel. 04 41 / 39 09-39050
Fax 04 41 / 39 09-39066
oldenburg@wm.de

57462 OLPE

Martinstraße 48
Tel. 0 27 61 / 6 09-0
Fax 0 27 61 / 6 09-180
olpe@wm.de

49090 OSNABRÜCK

Pagenstecherstr. 121
Tel. PKW 05 41 / 12 15-1
Tel. NKW 05 41 / 12 15-521
Fax 05 41 / 12 15-830
osnabrueck@wm.de

33100 PADERBORN

Herlestraße 23
Tel. 05 251 / 3 87 05-0
Fax 05 251 / 3 87 05-10
paderborn@wm.de

94036 PASSAU

Neuburger Straße 149
Tel. Pkw 08 51 / 9 55 49-34577
Tel. Nkw 08 51 / 9 55 49-34588
Fax 08 51 / 9 55 49-34510
passau@wm.de

66953 PIRMASENS

Texas Avenue 15
Tel. Pkw 06 31 / 24 12-30924
Tel. Nkw 06 31 / 24 12-30925
pirmasens@wm.de

82178 PUCHHEIM

Boschstraße 3
Tel. Pkw 08 9 / 80 93-34241
Fax Pkw 08 9 / 80 93-34305
Tel. Nkw 08 9 / 80 93-34333
Fax Nkw 08 9 / 80 93-34324
puchheim@wm.de

93055 REGENSBURG

Junkersstraße 13
Tel. Pkw 09 41 / 4 02 01-150
Fax Pkw 09 41 / 4 02 01-151
Tel. Nkw 09 41 / 4 02 01-170
Fax Nkw 09 41 / 4 02 01-151
regensburg@wm.de

42855 REMSCHEID

Kipperstraße 15
Tel. Pkw 02 91 91 / 9 51 51-150
Tel. Nkw 02 91 91 / 9 51 51-170
Fax 02 91 91 / 9 51 51-130
remscheid@wm.de

72770 REUTLINGEN

Ferdinand-Lassalle-Straße 22
Tel. 0 71 21 / 9 5 49-29400
Fax 0 71 21 / 9 5 49-19430
reutlingen2@wm.de

48432 RHEINE

Hovesaatstraße 2
Tel. 0 59 71 / 7 9 12-8
Fax 0 59 71 / 7 9 12-88
rheine@wm.de

18069 ROSTOCK

Am Fischereihafen 2
Tel. Pkw 03 81 / 12 83 69-150
Tel. Nkw 03 81 / 12 83 69-170
Fax 03 81 / 12 83 69-188
rostock@wm.de

66125 SAARBRÜCKEN

Hedwig-Stalter-Straße 6
Tel. 0 68 98 / 81 02-114
Fax 0 68 97 / 81 02-100
saarbruecken@wm.de

66115 SAARBRÜCKEN

Konrad-Zuse-Straße 2
Tel. Pkw 06 81 / 58 88-30590
Fax Pkw 06 81 / 58 88-30588
Tel. Nkw 06 81 / 58 88-30580
Fax Nkw 06 81 / 58 88-30577
saarbruecken@wm.de

38229 SALZGITTER

Peiner Straße 243
Tel. 0 53 41 / 8 67 20-0
Fax 0 53 41 / 8 67 20-20
salzgitter@wm.de

97424 SCHWEINFURT

Wienstraße 1
Tel. 0 97 21 / 67 50-2660-0
Fax 0 97 21 / 67 50-2661-1
schweinfurt@wm.de

19061 SCHWERIN

Heinrich-Hertz-Ring 4
Tel. 03 85 / 6 36 40-20155
Fax 03 85 / 6 36 40-21088
schwerin@wm.de

38179 SCHWÜLPER

Waller See 23
Tel. 05 31 / 2 34 41-150
Fax 05 31 / 2 34 41-100
braunschweig@wm.de

31319 SEHNDE / OT HÖVER

Grettlade 4
Tel. 05 132 / 8 67-0
Fax 05 132 / 8 67-110
sehnde@wm.de

57072 SIEGEN

Graf-Johann-Straße 8
Tel. 02 71 / 4 88 74-0
Fax 02 71 / 4 88 74-40
siegen@wm.de

78224 SINGEN

Grubwaldstraße 19
Tel. 0 77 31 / 14 45-28702
Tel. Pkw 0 77 31 / 14 45-28700
Tel. Nkw 0 77 31 / 14 45-28701
Tel. WA 0 77 31 / 14 45-28703
Fax 0 77 31 / 14 45-28713
singen@wm.de

63811 STOCKSTADT A.M.

An der Frühlingslust 8
Tel. 0 60 27 / 97 99-24800
Fax 0 60 27 / 97 99-24885
stockstadt@wm.de

94315 STRAUBING

Küstriner Straße 6
Tel. Pkw 09 421 / 7 8 17-35677
Tel. Nkw 09 421 / 7 8 17-35688
Fax 09 421 / 7 8 17-35610
straubing@wm.de

18437 STRALSUND

Rudolf-Diesel-Straße 8
Tel. 0 38 31 / 4 43 68-0
Fax 0 38 31 / 4 43 68-49
stralsund@wm.de

98529 SUHL

Mühlbergstraße 55
Tel. 0 36 81 / 4 52 22-22911
Fax 0 36 81 / 4 52 22-22933
suhl@wm.de

54294 TRIER

Niederkircher Straße 15
Tel. Pkw 06 51 / 8 27 47-30777
Tel. Nkw 06 51 / 8 27 47-30788
Fax 06 51 / 8 27 47-30733
trier@wm.de

89079 ULM

Siemensstraße 3
Tel. 07 31 / 40 11-36750
Fax 07 31 / 40 11-36730
ulm@wm.de

59423 UNNA

Hans-Böckler-Straße 15
Tel. 0 23 03 / 28 06 37-600
Fax 0 23 03 / 28 06-44
unna@wm.de

49377 VECHTA

Bokerner Damm 31
Tel. 0 44 41 / 9 5 38-0
Fax 0 44 41 / 9 5 38-130
vechta@wm.de

78050 VILLINGEN-SCHWENNINGEN

Mühlenstraße 17 / 1
Tel. Pkw 0 77 21 / 20 06-29500
Tel. Nkw 0 77 21 / 20 06-29501
Fax 0 77 21 / 20 06-29589
villingen@wm.de

51545 WALDBRÖL

Kaiserstraße 120
Tel. Pkw 0 22 91 / 9 07 00-150
Fax 0 22 91 / 9 07 00-130
waldbroel@wm.de

92637 WEIDEN

Otto-Hahn-Straße 7
Tel. Pkw 09 61 / 4 82 54-26854
Tel. Nkw 09 61 / 4 82 54-26855
Fax 09 61 / 4 82 54-26860
weiden@wm.de

82362 WEILHEIM I. OB

Am Achaalich 9
Tel. 08 81 / 9 25 88-35900
Fax 08 81 / 9 25 88-35930
weilheim@wm.de

82550 WEINGARTEN

Josef-Schmuzer-Straße 8
Tel. Pkw 07 51 / 5 09 26-29600
Tel. Nkw 07 51 / 5 09 26-29601
weingarten@wm.de

91781 WEISSENBURG

Dettenheimer Straße 48
Tel. Pkw 09 14 / 8 66 2-27377
Tel. Nkw 09 14 / 8 66 2-27388
Fax 09 14 / 8 66 2-27322
weissenburg@wm.de

46485 WESEL

Am Schornacker 42
Tel. 02 81 / 8 16-0
Fax 02 81 / 8 16-15
wesel@wm.de

28844 WEYHE

Westerfeld 6
Tel. 04 21 / 2 76 20-20550
Fax 04 21 / 2 76 20-20530
weyhe@wm.de

15745 WILD AU

Gewerbepark 35
Tel. 0 33 75 / 52 84 37-150
Fax 0 33 75 / 52 84 37-130
wildau@wm.de

23970 WISMAR

Am kleinen Stadtfeld 10
Tel. 0 38 41 / 7 96 20-0
Fax 0 38 41 / 7 96 20-40
wismar@wm.de

19322 WITTENBERGE

Wahrenberger Straße 79
Tel. 0 38 77 / 9 5 39-13300
Fax 0 38 77 / 9 5 39-13330
wittenberge@wm.de

97076 WÜRZBURG

Friedrich-Berg-Ring 18
Tel. 09 31 / 9 91 33-26400
Tel. Pkw 09 31 / 9 91 33-26450
Tel. Nkw 09 31 / 9 91 33-26470
Fax 09 31 / 9 91 33-26410
wuerzburg@wm.de

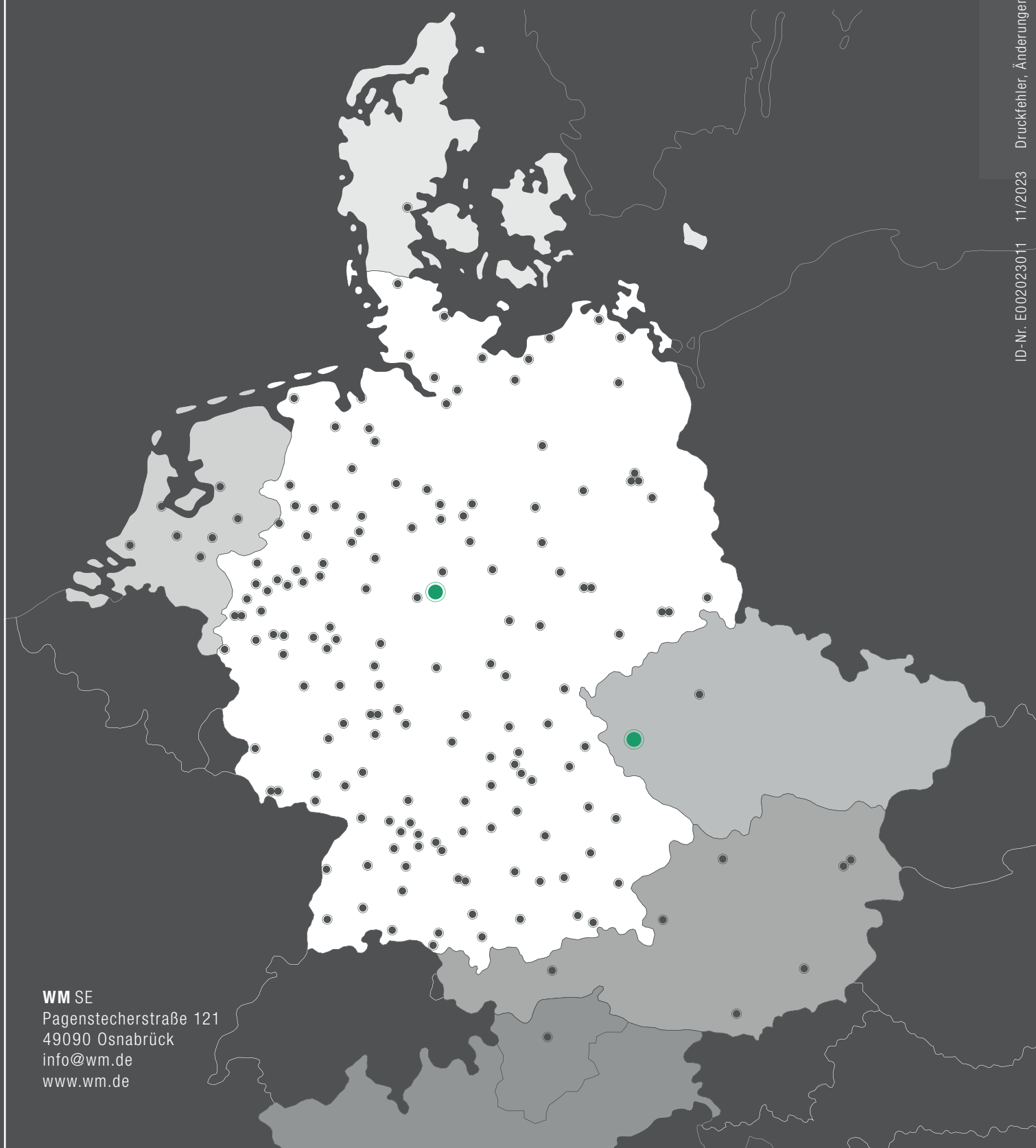
WMSE**ZENTRALE**

49090 OSNABRÜCK
Pagenstecherstraße 121
Tel. 05 41 / 99 89-0
Fax 05 41 / 99 89-14015
info@wm.de
www.wm.de

ZENTRALLAGER (DE)

34346 HANN.MÜNDE
Hedemünden
Hans-Heiner-Müller-Allee 10
Tel. 05 545 / 99 90-0
Fax 05 545 / 99 90-100

WIR SIND IMMER FÜR SIE DA – SPRECHEN SIE UNS AN!



WM SE
Pagenstecherstraße 121
49090 Osnabrück
info@wm.de
www.wm.de