



***NKW-Kotflügel
und
Werkzeugkästen***

***Mit professioneller
Ausstattung
sicher unterwegs***



Wir sind WM!

Als einer der führenden Lieferanten für Markenersatzteile in Deutschland beliefern wir unsere Kunden täglich aus über 90 Verkaufshäusern. Falls vor Ort ein bestimmter Artikel nicht vorrätig sein sollte, stehen in unserem Zentrallager in Lotte bei Osnabrück 175.000 Ersatzteile namhafter Markenhersteller zur Verfügung. Durch unsere regelmäßig erfolgende Übernacht-Belieferung gelangen deutschlandweit bestellte Artikel pünktlich am nächsten Tag zum Kunden.

Unser Produktsortiment umfasst die Bereiche:

- ▼ PKW- und NKW-Ersatzteile
- ▼ Reifen und Felgen
- ▼ Werkzeuge
- ▼ Lack und Zubehör
- ▼ Sportliches Zubehör
- ▼ Werkstattausrüstung
- ▼ Fahrzeugchemie

Auf unsere Lieferfähigkeit und den technischen Service in allen Bereichen ist absolut Verlass. Wir beraten Sie auch gerne bei der Planung und Einrichtung Ihrer neuen Werkstatt – von den ersten Zeichnungen bis zur Fertigstellung. Im Bereich der Werkstatt- und Fachhandelskonzepte bieten wir Ihnen ein umfangreiches Angebot. Unsere Außendienstmitarbeiter stehen Ihnen in allen Fragen gerne zur Verfügung. Ein umfangreiches Katalogsortiment als Druck- und Online-Varianten rundet unseren Kundenservice ab. Sämtliche im Katalog genannten Sachnummern der Fahrzeughersteller und deren Markennamen sowie Prüfnummern anderer Produzenten dienen lediglich zu Vergleichszwecken und dürfen auf Rechnungen nicht aufgeführt werden.

Inhaltsverzeichnis

Boxen/Körbe/Kästen	Seite
Deichselbox.....	18
Dokumentenbox.....	20
Ersatzradkorb.....	22
Feuerlöscherkasten.....	19

Kotflügel und Zubehör

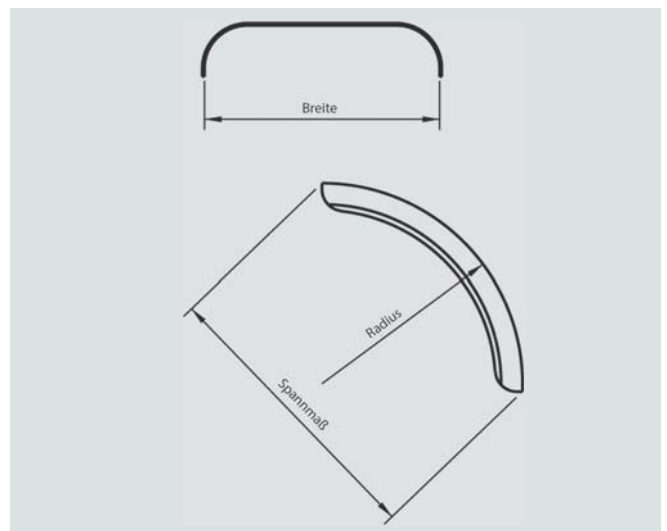
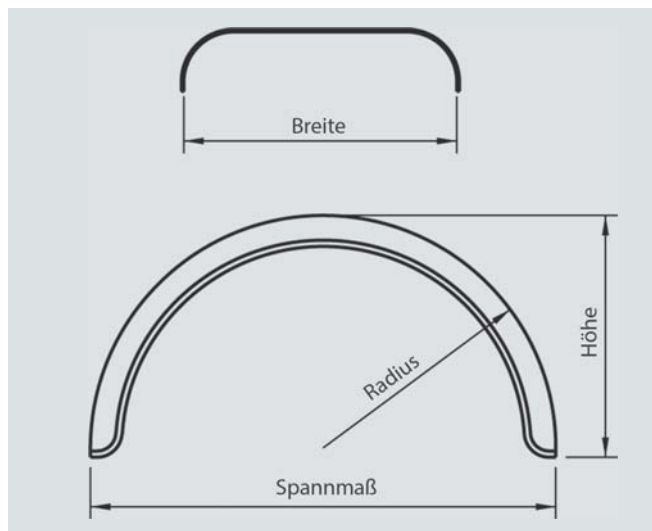
Kotflügel, Halbkreis.....	4-9
Kotflügel, kurz.....	1-3
Kotflügelhalterung.....	10
Kotflügelrollo.....	10

Boxen/Kästen/Behälter	Seite
Ladebox für Zurrmittel.....	22-23
Palettenstaukasten.....	23
Pritschenkästen.....	17-18
Schlauchrohrbehälter.....	21

Werkzeugkästen und Zubehör

Werkzeugkasten Kunststoff.....	11-14
Werkzeugkasten Stahl verzinkt.....	15
Werkzeugkasten Edelstahl.....	15
Ersatzteile und Zubehör für Werkzeugkästen.....	16

Kotflügelzeichnungen



Ihre Laster sind unsere Leidenschaft

Kurz-Kotflügel

- ▼ Material: Kunststoff (Polyethylen)
- ▼ hohe Reißfestigkeit
- ▼ UV-Stabilität



Art.-Nr.	Breite (mm)	Länge (mm)	Spannmaß (mm)	Radius (mm)**
336.58.06	270	600	580	660
336.58.14	350	720	685	650
336.58.30	400	700	670	670
336.58.48	400	840	795	670
336.61.01	450	700	670	670
336.06.57	450	1.060	950	650
336.03.35	550	700	650	650
336.58.89	550	810	740	500
336.06.80	600	490	475	640
336.59.05	600	620	600	640
336.59.21	650	640	615	640
336.59.39	650	700	670	670
336.06.96	650	920	810	550
336.06.51	650	950	870	650
336.59.54	670	640	615	640
336.00.19	700	910	810	550

Kurz-Kotflügel

- ▼ empfohlen für Fahrzeuge, die in extremen Verhältnissen fahren
- ▼ Material: Verstärkte Spezialmischung (mit PP und PE)
- ▼ schlagfest bei extremen Temperaturen



Art.-Nr.	Breite (mm)	Länge (mm)	Spannmaß (mm)	Radius (mm)**
336.06.49	270	550	520	500
336.06.54	300	650	620	610
336.06.17	370	650	625	650
336.06.36	420	650	625	650
336.06.75	420	1.020	915	650
336.07.02	480	585	560	560
336.07.10	500	615	585	560
336.06.20	510	550	520	500
336.07.08	530	615	585	560
336.07.09	530	920	815	560
336.06.21	550	620	600	650
336.07.06	550	935	860	650
336.06.98	620	650	600	610
336.06.77	620	1.020	915	650
336.06.76	670	650	625	650

*Befestigungsmaterial auf Seite 10 / **Maßtabelle siehe Inhaltsverzeichnis

Kurz-Kotflügel für Traktoren

- ▼ hohe Reißfestigkeit
- ▼ UV-Stabilität
- ▼ Oberfläche strukturiert
- ▼ Material: Kunststoff (Polyethylen)



Art.-Nr.	Breite (mm)	Länge (mm)	Radius (mm)	Höhe (mm)**
336.07.04	180	700	440	45
336.06.93	230	800	480	45
336.06.97	420	1.315	725	45
336.07.00	620	1.900	900	45

Dunloflex Kurz-Kotflügel

- ▼ Material: Kunststoff (Polyethylen)
- ▼ mit seitlichem Reflektor



Art.-Nr.	Beschreibung	Breite (mm)	Länge (mm)	Radius (mm)**
336.33.55	links, rechts, mit Reflektor	400	700	670
336.34.05	links, rechts, mit Reflektor	600	700	670
336.35.04	links, rechts, mit Reflektor	690	700	670

Kurz-Kotflügel

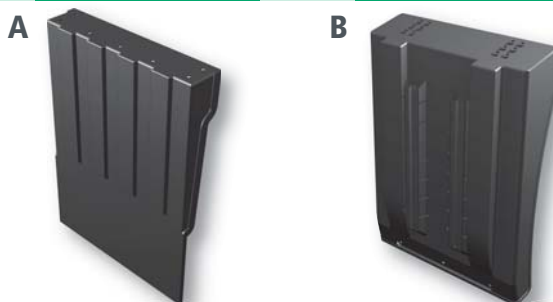
- ▼ mit integrierter verstellbarer Befestigungskonsole
- ▼ für Tragrohrdurchmesser 40 – 42 mm
- ▼ Material: Kunststoff (Polyethylen)



Art.-Nr.	Beschreibung	Breite (mm)	Länge (mm)	Spannmaß (mm)	Radius (mm)**
336.06.00		270	600	580	660
336.06.09		350	720	685	650
336.38.43		400	700	670	670
336.03.31	mit Reflektor	400	700	670	670
336.06.62	mit Schmutzfänger	400	700	670 (o. Schmutzfänger)	670
336.06.07		400	840	795	670
336.01.00		450	700	670	670
336.06.86	mit Schmutzfänger	450	700	670 (o. Schmutzfänger)	670
336.06.95		450	1.060	950	650
336.06.60		500	700	660	560
336.03.32		550	810	740	500
336.03.39		600	620	600	640
336.06.39		600	915	810	550
336.03.33		650	700	670	670
336.06.24	mit Schmutzfänger	650	700	670 (o. Schmutzfänger)	670
336.06.59		650	920	810	550
336.07.12		650	950	870	650
336.06.02		670	640	615	640
336.06.63		700	910	810	550

Kurz-Kotflügel

- ▼ hohe Reißfestigkeit
- ▼ UV-Stabilität
- ▼ Lieferung ohne Kotflügelschellen
- ▼ Material: Kunststoff (Polyethylen)
- ▼ Halterung vorbereitet (B)



Art.-Nr.	Beschreibung	Breite (mm)	Länge (mm)	Radius (mm)**	Abbildung
336.01.91	mit Schmutzfänger (220mm Länge)	450	625	95	A
336.06.06	Vario kurz	490	412	155	B
336.06.04	Vario lang	490	608	155	B

Kunststoff-Hinterrad-Kotflügel, 2 Sicken

- ▼ hohe Reißfestigkeit
- ▼ UV-Stabilität
- ▼ Oberfläche mit 2 Sicken
- ▼ P.F. PKW-Anhänger
- ▼ Material: Kunststoff (Polyethylen)



Art.-Nr.	Breite (mm)	Länge (mm)	Spannmaß (mm)	Radius (mm)	Höhe (mm)**
336.06.74	200	1.200	750	375	390
336.06.05	220	1.200	750	375	390
336.06.30	220	1.290	800	400	415
336.06.23	240	1.200	750	375	390
336.06.14	240	1.285	800	400	415
336.06.27	260	1.280	800	400	415

Dunloflex Kunststoff-Kotflügel

- ▼ mit seitlichen Reflektoren
- ▼ Material: Kunststoff (Polypropylen)



Art.-Nr.	Beschreibung	Breite (mm)	Länge (mm)	Spannmaß (mm)	Radius (mm)**
336.30.58	mit Reflektoren	440	2.273	1.330	660
336.32.56	mit Reflektoren	650	2.273	1.330	660
336.33.06	mit Reflektoren	680	2.273	1.330	660

Kunststoff-Hinterrad-Kotflügel

- ▼ für Einzel- und Zwillingsbereifung
- ▼ hohe Reißfestigkeit
- ▼ Material: Kunststoff (Polyethylen)
- ▼ UV-Stabilität



Art.-Nr.	Breite (mm)	Länge (mm)	Spannmaß (mm)	Radius (mm)	Höhe (mm)**
336.55.25	300	1.710	1.120	560	540
336.55.33	350	2.150	1.340	670	710
336.06.82	400	1.470	900	450	480
336.55.58	400	1.940	1.160	580	640
336.06.45	400	2.010	1.280	640	640
336.55.66	400	2.100	1.340	670	670
336.55.74	400	2.270	1.440	720	730
336.55.82	450	1.500	900	450	490
336.55.90	450	1.880	1.300	650	570
336.06.90	450	2.010	1.280	640	640
336.56.08	450	2.100	1.300	650	690
336.56.16	480	1.650	1.020	510	535
336.56.24	510	1.680	1.020	510	550
336.56.32	530	1.680	1.130	565	520
336.56.57	550	1.640	1.000	500	540
336.56.65	560	1.930	1.280	640	600
336.56.73	600	1.800	1.100	550	600
336.56.81	610	2.070	1.320	660	660
336.56.99	620	1.680	1.130	565	520
336.57.07	650	1.800	1.100	550	600
336.06.66	650	1.900	1.300	650	570
336.57.23	650	2.070	1.300	650	650
336.57.31	670	2.070	1.380	690	650
336.06.31	700	1.830	1.100	550	600
336.06.55	700	2.105	1.340	670	630

White Line Hinterrad-Kotflügel

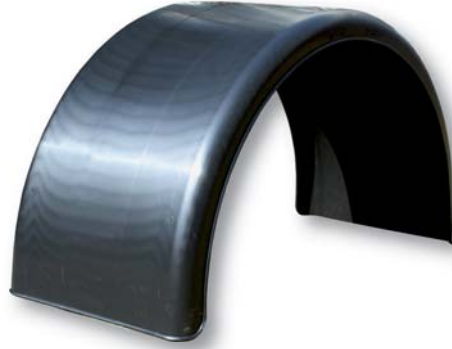
- ▼ mit weißem Außenrand
- ▼ Material: Kunststoff



Art.-Nr.	Breite (mm)	Länge (mm)	Spannmaß (mm)	Radius (mm)	Höhe (mm)**
336.03.40	405	1.900	1.270	635	595
336.01.90	430	1.900	1.300	650	580

Hinterrad-Kotflügel

- ▼ empfohlen für Fahrzeuge, die in extremen Verhältnissen fahren
- ▼ schlagfest bei extremen Temperaturen
- ▼ Material: Verstärkte Spezialmischung (mit PP und PE)



Art.-Nr.	Breite (mm)	Länge (mm)	Spannmaß (mm)	Radius (mm)	Höhe (mm)**
336.06.72	220	1.285	800	400	415
336.06.61	240	1.285	800	400	415
336.06.52	240	1.570	960	480	500
336.06.46	260	1.285	800	400	415
336.06.13	270	1.670	1.000	500	550
336.06.56	300	2.000	1.220	610	655
336.06.70	370	2.260	1.300	650	750
336.06.32	400	2.000	1.220	610	655
336.06.28	420	2.260	1.300	650	750
336.07.07	440	1.530	960	480	480
336.06.26	450	2.000	1.220	610	655
336.06.79	470	2.260	1.300	650	750
336.06.78	480	1.870	1.120	560	615
336.06.29	510	1.670	1.000	500	550
336.07.13	530	1.870	1.120	560	615
336.06.83	550	1.870	1.120	560	615
336.06.65	580	1.870	1.120	560	615
336.06.40	620	1.870	1.120	560	615
336.07.11	620	2.000	1.220	610	655
336.06.81	620	2.260	1.300	650	750
336.06.68	650	1.900	1.270	650	610
336.06.34	650	2.000	1.220	610	655
336.06.19	670	2.260	1.300	650	750



Hinterrad-Kotflügel

- ▼ mit verstellbarer Befestigungskonsole
- ▼ Material: Kunststoff (Polyethylen)
- ▼ für Tragrohrdurchmesser 40/42 mm
- ▼ UV-Stabilität
- ▼ hohe Reißfestigkeit



Art.-Nr.	Beschreibung	Breite (mm)	Länge (mm)	Spannmaß	Radius (mm)	Höhe (mm)**
336.06.47	mit aufgesetzter Konsole	300	1.700	1.120	560	540
336.06.88	mit aufgesetzter Konsole	350	2.150	1.340	670	710
336.00.17	mit integrierter Konsole	400	1.940	1.160	580	640
336.03.37	mit integrierter Konsole	400	2.010	1.240	640	640
336.38.50	mit integrierter Konsole	400	2.100	1.300	650	680
336.06.85	mit aufgesetzter Konsole	400	2.260	1.440	720	730
336.00.14	mit integrierter Konsole	410	2.000	1.280	640	635
336.00.18	mit integrierter Konsole	410	2.100	1.240	620	620
336.06.16	mit integrierter Konsole	410	2.100	1.240	620	620
336.06.53	mit aufgesetzter Konsole	450	1.520	900	450	490
336.06.10	mit integrierter Konsole	450	1.900	1.300	650	580
336.06.64	mit integrierter Konsole, mit Schmutzfänger*	450	2.010	1.280	640	580+310**
336.07.03	mit integrierter Konsole, mit Schmutzfänger*	450	2.010	1.280	640	580+376**
336.03.27	mit integrierter Konsole	450	2.010	1.280	640	640
336.00.16	mit integrierter Konsole	450	2.100	1.300	650	680
336.03.29	mit integrierter Konsole	450	2.100	1.300	680	650
336.01.89	mit integrierter Konsole	480	1.650	1.060	530	640
336.06.15	mit integrierter Konsole	510	1.650	1.060	530	520
336.06.73	mit integrierter Konsole	530	1.750	1.140	570	550
336.06.42	mit integrierter Konsole, mit Schmutzfänger*	530	1.750	1.140	570	550+217**
336.03.38	mit integrierter Konsole	550	1.650	1.060	530	520
336.07.01	mit integrierter Konsole, mit Schmutzfänger*	550	1.650	1.060	530	520+217**
336.06.94	mit aufgesetzter Konsole	560	1.940	1.280	640	600
336.00.13	mit integrierter Konsole	600	1.750	1.140	570	550
336.06.37	mit integrierter Konsole, mit Schmutzfänger*	600	1.750	1.140	570	550+217**
336.06.69	mit integrierter Konsole, mit Schmutzfänger*	600	1.750	1.140	570	550+310**
336.06.92	mit integrierter Konsole	610	2.100	1.300	650	680
336.06.08	mit integrierter Konsole	650	1.750	1.140	570	550
336.07.05	mit integrierter Konsole, mit Schmutzfänger*	650	1.750	1.140	570	550+310**
336.06.35	mit integrierter Konsole	650	1.900	1.300	650	580
336.00.15	mit integrierter Konsole	650	2.100	1.300	650	680
336.06.67	mit integrierter Konsole, mit Schmutzfänger*	650	2.100	1.300	650	680+310**
336.06.01	mit integrierter Konsole	670	2.100	1.380	690	655
336.06.33	mit integrierter Konsole, mit Schmutzfänger*	670	2.100	1.380	690	655+217**
336.06.50	mit integrierter Konsole, mit Schmutzfänger*	670	2.100	1.380	690	655+310**
336.06.18	mit integrierter Konsole	700	2.105	1.340	670	670

*Ausführung wie MAN TGA/TGM/TGL

**Länge Schmutzfänger

Kotflügel mit geradem Rücken

- ▼ hohe Reißfestigkeit
- ▼ Material: Kunststoff (Polyethylen)
- ▼ UV-Stabilität



Art.-Nr.	Beschreibung	Breite (mm)	Länge (mm)	Spannmaß (mm)	Höhe (mm)**
336.06.25	gerader Rücken	260		820	335
336.06.03	gerader Rücken, Mittelstück 400 mm	280	1.490	890	480
336.06.11	gerader Rücken, Mittelstück 400 mm	450	1.400	860	425
336.57.56	gerader Rücken, Mittelstück 520 mm	450	1.680	980	520
336.57.64	gerader Rücken, Mittelstück 510 mm	510		1.000	560
336.57.72	gerader Rücken, Mittelstück 650 mm	550	1.870	1.150	550
336.06.89	gerader Rücken Mittelstück 700 mm	650	2.310	1.290	700

Dunloflex Gummi-Kotflügel

- ▼ für Zwillingsbereifung
- ▼ Material: Gummi



Art.-Nr.	Breite (mm)	Länge (mm)	Spannmaß (mm)	Radius (mm)	Höhe (mm)**
336.07.24	680	2.070	1.320	660	Randhöhe 70/70
336.04.68	700	2.120	1.320	660	700

Mehrachkotflügel mit Rautenmuster

- ▼ mit 3-seitigem Kantenschutz
- ▼ Material: Aluminium



Art.-Nr.	Beschreibung	Breite (mm)	Länge (mm)	Spannmaß (mm)	Radius (mm)	Höhe (mm)**
336.06.22	abgeflachtes Mittelteil	650	3.550	2.750	650	680

Kunststoff-Doppel- und Dreischkotflügel

- ▼ 3-teilig
- ▼ Material: Kunststoff (Polyethylen)



Art.-Nr.	Beschreibung	Breite (mm)	Länge (mm)	Spannmaß (mm)	Radius (mm)	Höhe (mm)**
336.59.88	Mittelteil f. 336.60.02	450	1.500			
336.60.02		450	1.800	1.370	670	770
336.59.96	Mittelteil f. 336.60.10	650	1.500			
336.60.10		650	1.840	1.370	670	770

Bis Achsabstand 1.400mm benötigt man nur 2x das Endteil 336.60.02 oder 336.60.10.
Für größeren Achsabstand benötigt man 2x Endteil 336.60.02 oder 336.60.10 und 1x 336.59.88 oder 336.59.96.

Kunststoff-Mittelteil für Einfachbereifung

- ▼ gerades Mittelteil
- ▼ hohe Reißfestigkeit
- ▼ Material: Kunststoff (Polyethylen)
- ▼ UV-Stabilität



Art.-Nr.	Breite (mm)	Länge (mm)**
336.06.38	400	930
336.06.48	450	900

Jeder Handgriff sitzt, Sie wissen genau was Sie tun!
Damit das so bleibt, nutzen Sie das spezielle NKW-Schulungsangebot von WM.
Weitere Informationen finden Sie im Internet, in unserem aktuellem Schulungsangebot oder fragen Sie Ihren Außendienstmitarbeiter.

www.wm-fahrzeugteile.de

Kotflügelhalterungen und Zubehör



Art.-Nr.	Beschreibung	Breite (mm)	ø (mm)	Länge (mm)	Abbildung
336.00.22	Tragrohr gerade, mit Anschraubplatte		40	700	A
390.40.91	Endkappe für Tragrohr		40		B
336.00.24	Tragrohr gerade* grundiert, mit Zubehör		40	826	C
336.00.31	Tragrohr verstellbar, grundiert, gekröpft		40	700	D
336.00.20	Tragrohr gerade, mit Anschraubplatte		51	700	A
336.06.99	Klemmschelle für Tragrohr, für aufgesetzte Konsole		innen 42		E
336.00.23	Klemmschelle für Tragrohr, für integrierte Konsole		innen 42		F
336.00.21	Klemmschelle für Tragrohr, für aufgesetzte Konsole		innen 52		E
336.06.12	Klemmschelle für Tragrohr, für integrierte Konsole		innen 52		F
336.35.12	Konsole kpl. für Tragrohr 40mm, Kunststoff	72	innen 40		G
336.05.21	Konsole kurz, für Tragrohr 40mm	120	Auflageradius 660	310	H
336.05.23	Gegenblech für Konsole kurz/lang	90		440	I
336.05.27	Bügel mit Befestigungslasche, für Kotflügelhalterung 40mm		innen 40		J
336.00.30	Konsole lang, kpl., für Tragrohr 40mm	120	innen 40		K
336.05.24	Konsole lang, für Tragrohr 40mm	120	Auflageradius 660	450	L
336.05.22	Konsole lang, für Tragrohr 50mm	120	Auflageradius 660	450	L
336.05.25	Bügel mit Befestigungslasche, für Kotflügelhalterung 50mm		innen 50		J
336.00.26	Kotflügelhalterung kpl., für Tragrohr 40mm, stufenlos verstellbar		Auflageradius 500–700	340	M
336.00.25	Kotflügelhalterung kpl., für Tragrohr 42mm, stufenlos verstellbar		Auflageradius 500–700	340	M
336.00.28	Kotflügelhalterung kpl., für Tragrohr 40mm		Auflageradius 600–700	340	N
336.00.27	Kotflügelhalterung kpl., für Tragrohr 50mm		Auflageradius 600–700	340	N
336.38.35	Kotflügelrollo	618		Auszug ca. 1200	O
336.00.32	Kotflügelkonsole Serie 13, kpl. Satz, für Tragrohr 40mm	120		325	P
336.00.34	Kotflügelkonsole Serie 13, kpl. Satz, für Tragrohr 50mm	120		325	P

* An LKW-Fahrgestellen montierte Tragrohre sind besonders hohen Schwingungen ausgesetzt, die zu Rissen im Rohr führen können. Trotzdem werden von Aufbaufirmen Tragrohre über 700mm Länge gewünscht. Der Hersteller der Tragrohre übernimmt keine Haftung für Schäden, die durch Montage dieser Tragrohre entstehen, sollten diese nicht auf maximal 700mm gekürzt montiert sein.

Kunststoffwerkzeugkasten Rimbox

- ▼ aus besonders hochwertigem und widerstandsfähigem Polyurethan gefertigt
- ▼ Dreipunktverriegelung – dadurch nur ein T-Handgriff benötigt, abschließbar
- ▼ formstabil durch rundum laufende Stahlprofile
- ▼ wasserfest durch Gummidichtungen im Deckel
- ▼ inklusive Montagewinkel
- ▼ hitzebeständig von -50°C bis +120°C
- ▼ entspricht Norm CEE 89/297 (seitlicher Anfahrerschutz)



Art.-Nr.	Bezeichnung	Zusatztext	Breite (mm)	Höhe (mm)	Tiefe (mm)
336.81.80	Werkzeugkasten Rimbox 101	1 T-Griff	440	400	480
336.81.98	Werkzeugkasten Rimbox 102	1 T-Griff	600	450	480
336.82.48	Werkzeugkasten Rimbox 107	1 T-Griff	680	670	530
336.82.30	Werkzeugkasten Rimbox 106	1 T-Griff	750	290	450
336.82.06	Werkzeugkasten Rimbox 103	1 T-Griff	750	430	450
336.82.14	Werkzeugkasten Rimbox 104	1 T-Griff	750	430	550
336.82.22	Werkzeugkasten Rimbox 105	2 T-Griffe	1.040	490	480
336.01.12	T-Griff für Rimbox	alle Typen, Zylinderschloss mit Schlüssel			

Kunststoffwerkzeugkasten Magic Box

- ▼ Farbe schwarz
- ▼ Material: Polyethylen
- ▼ Drehriegelverschluss mit Zylinderschloss, abschließbar



Art.-Nr.	Bezeichnung	Zusatztext	Menge	Breite (mm)	Höhe (mm)	Tiefe (mm)
336.80.07	Werkzeugkasten Magic Box 40	1 Verschluss		400	350	370
336.80.04	Haltebügelsatz		1x			
336.80.03	Werkzeugkasten Magic Box 50	1 Verschluss		500	400	370
336.80.04	Haltebügelsatz		1x			
336.83.01	Werkzeugkasten Magic Box 60 S	1 Verschluss		600	400	450
336.83.02	Haltebügelsatz		1x			
336.83.03	Werkzeugkasten Magic Box 60	1 Verschluss		600	450	470
336.83.04	Haltebügelsatz		1x			
336.80.09	Werkzeugkasten Magic Box 70	1 Verschluss		700	500	600
336.80.10	Haltebügelsatz		1x			
336.80.11	Werkzeugkasten Magic Box 80 S	1 Verschluss		800	400	490
336.80.12	Haltebügelsatz		1x			
336.80.01	Werkzeugkasten Magic Box 100 S	2 Verschlüsse		1.000	400	490
336.80.02	Haltebügelsatz		1x			
336.80.15	Drehriegelverschluss für Werkzeugkasten komplett					

Kunststoff-Werkzeugkasten Vertigo

- ▼ neues Doppelverriegelungssystem, abschließbar
- ▼ wasserdichter Verschlussdeckel mit kleinen Sortimentsfächern
- ▼ Lieferung mit einem grauen Kunststoff-Zwischenboden
- ▼ aus stoßfestem Polyethylen



Art.-Nr.	Bezeichnung	Zusatztext	Menge	Breite (mm)	Höhe (mm)	Tiefe (mm)
336.82.62	Werkzeugkasten Vertigo	1 Verschluss		400	350	400
336.82.93	Halterung: Satz	höhenverstellbar, o. Bodenträger	1 x (wahlweise)			
336.82.72	Halter: Stück	feuerverzinkt	4 x (wahlweise)			
336.82.63	Werkzeugkasten Vertigo	1 Verschluss		500	350	400
336.82.93	Halterung: Satz	höhenverstellbar, o. Bodenträger	1 x (wahlweise)			
336.82.72	Halter: Stück	feuerverzinkt	4 x (wahlweise)			
336.82.64	Werkzeugkasten Vertigo	2 Verschlüsse		600	450	470
336.82.94	Halterung: Satz	höhenverstellbar, U-Halterung	1 x (wahlweise)			
336.82.73	Halter: Stück	feuerverzinkt	4 x (wahlweise)			
336.82.65	Werkzeugkasten Vertigo	2 Verschlüsse		600	450	650
336.82.94	Halterung: Satz	höhenverstellbar, U-Halterung	1 x (wahlweise)			
336.82.73	Halter: Stück	feuerverzinkt	4 x (wahlweise)			
336.80.40	Werkzeugkasten Vertigo	2 Verschlüsse		600	550	650
336.82.94	Halterung: Satz	höhenverstellbar, U-Halterung	1 x (wahlweise)			
336.82.74	Halter: Stück	feuerverzinkt	4 x (wahlweise)			
336.82.66	Werkzeugkasten Vertigo	2 Verschlüsse		700	450	470
336.82.95	Halterung: Satz	höhenverstellbar, U-Halterung	1 x (wahlweise)			
336.82.73	Halter: Stück	feuerverzinkt	4 x (wahlweise)			
336.82.67	Werkzeugkasten Vertigo	2 Verschlüsse		700	450	650
336.82.95	Halterung: Satz	höhenverstellbar, U-Halterung	1 x (wahlweise)			
336.82.73	Halter: Stück	feuerverzinkt	4 x (wahlweise)			
336.82.68	Werkzeugkasten Vertigo	2 Verschlüsse		750	350	360
336.82.96	Halterung: Satz	höhenverstellbar, U-Halterung	1 x (wahlweise)			
336.82.72	Halter: Stück	feuerverzinkt	4 x (wahlweise)			
336.82.69	Werkzeugkasten Vertigo	2 Verschlüsse		800	450	470
336.82.96	Halterung: Satz	höhenverstellbar, U-Halterung	1 x (wahlweise)			
336.82.73	Halter: Stück	feuerverzinkt	4 x (wahlweise)			
336.82.61	Werkzeugkasten Vertigo	2 Verschlüsse		1.000	500	470
336.82.97	Halterung: Satz	höhenverstellbar, U-Halterung	1 x (wahlweise)			
336.82.74	Halter: Stück	feuerverzinkt	4 x (wahlweise)			
336.82.71	Werkzeugkasten Vertigo	2 Verschlüsse		1.000	500	650
336.82.97	Halterung: Satz	höhenverstellbar, U-Halterung	1 x (wahlweise)			
336.82.74	Halter: Stück	feuerverzinkt	4 x (wahlweise)			
336.80.50	Verschluss für Werkzeugkasten komplett					

Kunststoff-Werkzeugkasten Black Dog

- ▼ Drehriegelverschluss, abschließbar
- ▼ neuartiger wasserdichter Deckel durch Gummidichtung
- ▼ Lieferung mit einem grauen Kunststoff-Zwischenboden
- ▼ aus stoßfestem Polyethylen



Art.-Nr.	Bezeichnung	Zusatztext	Menge	Breite (mm)	Höhe (mm)	Tiefe (mm)
336.80.38	Werkzeugkasten Black Dog	1 Verschluss		400	350	400
336.82.93	Halterung: Satz	höhenverstellbar, o. Bodenträger	1 x (wahlweise)			
336.82.72	Halter: Stück	feuerverzinkt	4 x (wahlweise)			
336.80.37	Werkzeugkasten Black Dog	1 Verschluss		500	350	400
336.82.93	Halterung: Satz	höhenverstellbar, o. Bodenträger	1 x (wahlweise)			
336.82.72	Halter: Stück	feuerverzinkt	4 x (wahlweise)			
336.80.35	Werkzeugkasten Black Dog	2 Verschlüsse		600	450	470
336.82.94	Halterung: Satz	höhenverstellbar, U-Halterung	1 x (wahlweise)			
336.82.73	Halter: Stück	feuerverzinkt	4 x (wahlweise)			
336.80.36	Werkzeugkasten Black Dog	2 Verschlüsse		600	450	650
336.82.94	Halterung: Satz	höhenverstellbar, U-Halterung	1 x (wahlweise)			
336.82.73	Halter: Stück	feuerverzinkt	4 x (wahlweise)			
336.80.41	Werkzeugkasten Black Dog	2 Verschlüsse		600	550	650
336.82.94	Halterung: Satz	höhenverstellbar, U-Halterung	1 x (wahlweise)			
336.82.74	Halter: Stück	feuerverzinkt	4 x (wahlweise)			
336.80.39	Werkzeugkasten Black Dog	2 Verschlüsse		700	450	470
336.82.95	Halterung: Satz	höhenverstellbar, U-Halterung	1 x (wahlweise)			
336.82.73	Halter: Stück	feuerverzinkt	4 x (wahlweise)			
336.80.34	Werkzeugkasten Black Dog	2 Verschlüsse		700	450	650
336.82.95	Halterung: Satz	höhenverstellbar, U-Halterung	1 x (wahlweise)			
336.82.73	Halter: Stück	feuerverzinkt	4 x (wahlweise)			
336.80.33	Werkzeugkasten Black Dog	2 Verschlüsse		750	350	360
336.82.96	Halterung: Satz	höhenverstellbar, U-Halterung	1 x (wahlweise)			
336.82.72	Halter: Stück	feuerverzinkt	4 x (wahlweise)			
336.80.32	Werkzeugkasten Black Dog	2 Verschlüsse		800	450	470
336.82.96	Halterung: Satz	höhenverstellbar, U-Halterung	1 x (wahlweise)			
336.82.73	Halter: Stück	feuerverzinkt	4 x (wahlweise)			
336.80.31	Werkzeugkasten Black Dog	2 Verschlüsse		1.000	500	470
336.82.97	Halterung: Satz	höhenverstellbar, U-Halterung	1 x (wahlweise)			
336.82.74	Halter: Stück	feuerverzinkt	4 x (wahlweise)			
336.80.30	Werkzeugkasten Black Dog	2 Verschlüsse		1.000	500	650
336.82.97	Halterung: Satz	höhenverstellbar, U-Halterung	1 x (wahlweise)			
336.82.74	Halter: Stück	feuerverzinkt	4 x (wahlweise)			
336.80.51	Verschluss für Werkzeugkasten komplett					

Weitere Kunststoff-Werkzeugkästen



Art.-Nr.	Bezeichnung	Zusatztext	Menge	Breite (mm)	Höhe (mm)	Tiefe (mm)	Abb.
336.80.13	Werkzeugkasten	abschließbar, Material: Polyethylen		500	250	250	A
336.80.04	Haltebügelsatz		1 x				
336.80.17	T-Drehriegelverschluss	komplett mit Schlüssel					
336.82.77	Werkzeugkasten WK-FS 20	mit Schnappverschluss Sicherung durch Federstecker Material: Polyethylen		600	420	390	B
336.82.76	Haltebügelsatz		1 x				
336.82.70	Werkzeugkasten WK-FS 50	gekröpft, mit Schnappverschluss Sicherung durch Federstecker Material: Polyethylen		600	420	610	C
336.82.76	Haltebügelsatz		1 x				
336.90.01	Werkzeugkasten WK-PE 3	mit zusätzlicher Moosgummi- dichtung, mit Zylinderschloss, abschließbar, Material: Polyethylen		620	360	610	D
336.03.77	Haltebügelsatz		1 x				
336.90.22	Zylinderschloss für WK-PE	mit Schlüssel					
336.00.10	Werkzeugkasten KVR	mit Halterung, mit Rohrverschlussbügel, Material: Polyethylen		620	360	610	E
336.80.05	Werkzeugkasten V5040	Mit 2 Europlex-Verschlüssen, ab- schließbar, Material: Polypropylen		630	450	480	F
336.80.06	Haltebügelsatz V5094		1 x				
336.80.16	Europlex-Verschluss V9945	abschließbar, mit Schlüssel					
336.89.74	Werkzeugkasten WZK-XDM	m. Drehriegelverschluss, abschließ- bar, Material: Polyethylen		660	500	460	G
336.03.85	Haltebügelsatz		1 x				
336.90.14	T-Griff mit Zylinderschloss						
336.89.82	Werkzeugkasten WZK-XDK HB	mit Halterung m. Drehriegelverschluss, abschließ- bar, Material: Polyethylen		660	500	665	G
336.90.14	T-Griff mit Zylinderschloss						
336.80.14	Werkzeugkasten V5060	Mit 3 Europlex-Verschlüssen, ab- schließbar, Material: Polypropylen		1.030	500	480	H
336.80.06	Haltebügelsatz V5094		1 x				
336.80.16	Europlex-Verschluss V9945	abschließbar, mit Schlüssel					

Werkzeugkasten – Stahl verzinkt

- ▼ zur Montage unter dem Aufbau bei LKW und Anhänger
- ▼ mit Vorreiber zum Verriegeln
- ▼ spritzwasserdicht
- ▼ inklusive angeschweißter Halterungen



Art.-Nr.	Bezeichnung	Breite (mm)	Höhe (mm)	Tiefe (mm)
336.98.40	Werkzeugkasten verzinkt	400	180	420
336.98.57	Werkzeugkasten verzinkt	400	180	620
336.98.65	Werkzeugkasten verzinkt	600	300	600
336.98.73	Werkzeugkasten verzinkt	600	400	500
336.98.99	Werkzeugkasten verzinkt	600	400	600
336.98.81	Werkzeugkasten verzinkt	600	450	500

Werkzeugkasten – Edelstahl

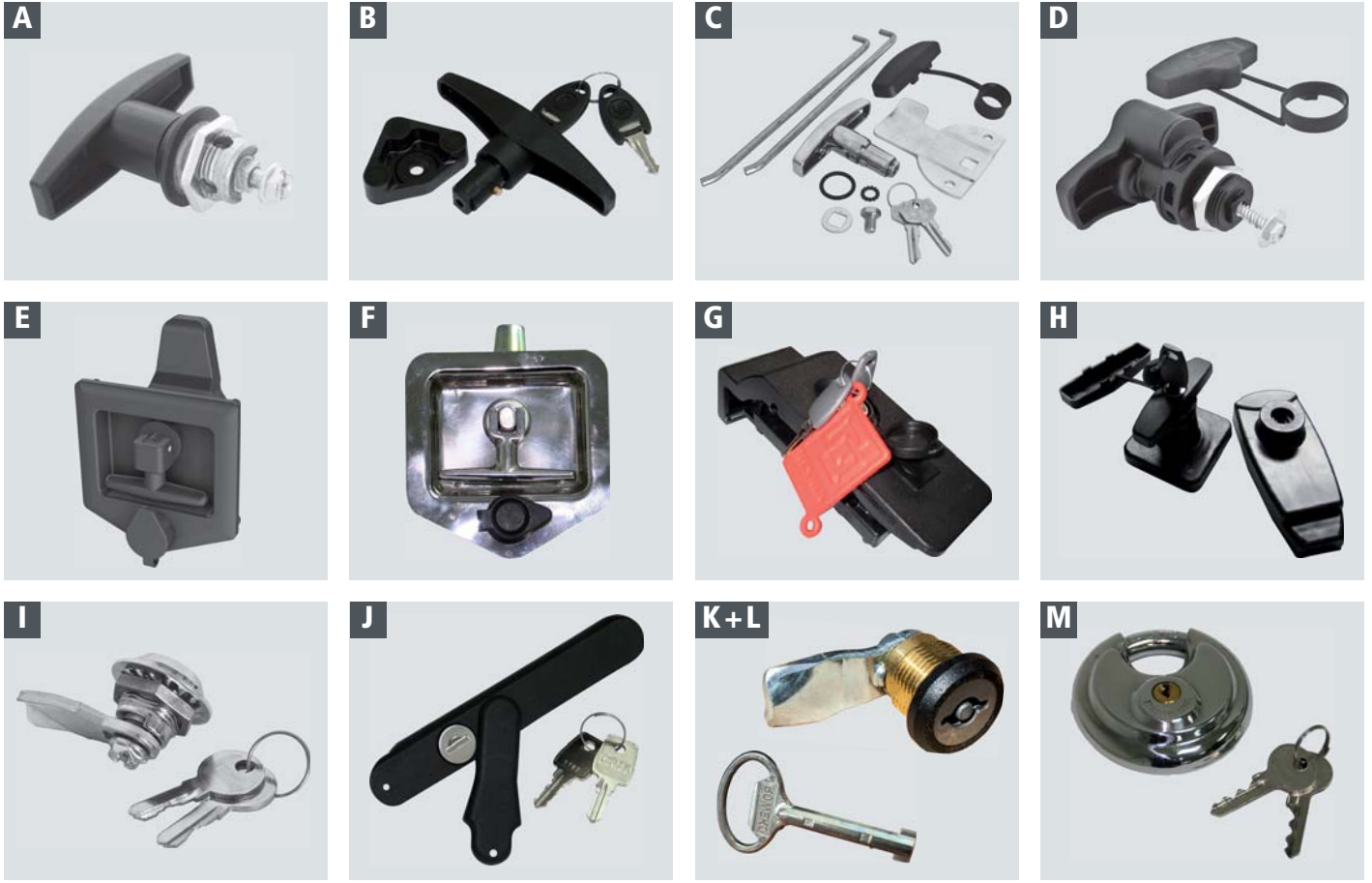
- ▼ rostfrei
- ▼ mit Regalwinkel und Sperrholzplatte
- ▼ hochwertiger Edelstahl-Drehriegelverschluss, abschließbar
- ▼ mit Schlauchdichtung im Deckel
- ▼ Deckel in polierter, Werkzeugkastenkörper in matter Ausführung



Art.-Nr.	Bezeichnung	Zusatztext	Menge	Breite (mm)	Höhe (mm)	Tiefe (mm)
336.85.00*	Werkzeugkasten, Edelstahl	1 Verschluss		500	350	400
336.85.01	Werkzeugkasten, Edelstahl	1 Verschluss		600	400	500
336.85.02	Werkzeugkasten, Edelstahl	1 Verschluss		600	500	500
336.85.03	Werkzeugkasten, Edelstahl	1 Verschluss		600	600	600
336.85.04	Werkzeugkasten, Edelstahl	1 Verschluss		800	500	500
336.85.05	Werkzeugkasten, Edelstahl	1 Verschluss		800	500	600
336.85.06	Werkzeugkasten, Edelstahl	2 Verschlüsse		1.000	500	500
336.85.07	Werkzeugkasten, Edelstahl	2 Verschlüsse		1.000	600	600
336.85.08*	Werkzeugkasten, Edelstahl	2 Verschlüsse		1.200	500	500
336.85.09*	Werkzeugkasten, Edelstahl	2 Verschlüsse		1.200	600	600
336.85.10	Haltewinkel für alle Edelstahl-Werkzeugkästen		2			
336.85.11	Verschluss für Edelstahl-Werkzeugkästen					

*ohne Regalwinkel und ohne Sperrholzplatte

Ersatzteile und Zubehör für Werkzeugkästen



Art.-Nr.	Bezeichnung	Zusatztext	Abbildung
336.90.14	T-Griff mit Zylinderschloss	P.F. WZK-XD + WZK-XDL	A
336.01.12	T-Griff für Rimbox	komplett mit Schlüssel	B
336.80.17	T-Drehriegelverschluss	komplett mit Schlüssel	C
336.80.15	Drehriegelverschluss für Magic Box	komplett mit Schlüssel	D
336.80.16	Europlex-Verschluss V9945	abschließbar, mit Schlüssel	E
336.85.11	Verschluss für Edelstahlkästen	komplett mit Schlüssel	F
336.80.50	Verschluss für Werkzeugkasten Vertigo	Schnappverschluss, mit Schlüssel	G
336.80.51	T-Drehriegelverschluss für WZK Black Dog	komplett mit Schlüssel	H
336.90.22	Zylinderschloss für WK-PE	mit Schlüssel	I
336.90.71	Schwenkebelverschluss	u.a. für GFK Werkzeugkästen	J
336.90.48	Doppelbartschloss	ohne Schlüssel	K
336.90.55	Doppelbartschlüssel	P.F. 336.90.48, Größe Doppelbart 5 mm	L
343.25.80	Diskus-Schloss	zum Abschließen von Stau- und Werkzeugkästen	M

Pritschenkasten

- ▼ leichte und robuste Bauweise aus HD-PE
- ▼ chemikalien- und UV-stabil
- ▼ schlagfest auch bei extremen Temperaturen, witterungsbeständig



Art.-Nr.	Bezeichnung	Zusatztext	Menge	Breite (mm)	Höhe (mm)	Tiefe (mm)
336.80.21	Pritschenkasten	mit Federstecker, mit Gasdruckfedern		1.750	720	800
336.80.22	Pritschenkasten	mit Vorhängeschloss, mit Gasdruckfedern		1.750	720	800
336.80.23	Satz Tragegriffe	4 Stück (Inhalt)	1 x			
336.80.24	Satz Halterprofile	2 Stück (Inhalt)	1 x			

Pritschenkasten

- ▼ leichte und robuste Bauweise aus HD-PE
- ▼ chemikalien- und UV-stabil
- ▼ schlagfest auch bei extremen Temperaturen, witterungsbeständig



Art.-Nr.	Bezeichnung	Zusatztext	Menge	Breite (mm)	Höhe (mm)	Tiefe (mm)
336.80.27	Pritschenbox	mit S-Drehriegel, Doppelbart		800	400	400
336.80.26	Pritschenbox	mit S-Drehriegel, Doppelbart		1.000	400	400
336.80.25	Pritschenbox	mit S-Drehriegel, inkl. U-Rahmen		1.350	400	400
336.80.28	Satz Halterprofile	2 Stück (Inhalt)	1			
336.80.29	U-Rahmen, komplett	mit Führungsschienen mit herausnehmbarer Trennwand	1			

Pritschenkasten

- ▼ Korpus aus verzinktem Blech
- ▼ zwei Deckelfeststeller für bequemes Be- und Entladen
- ▼ 3 abschließbare Schnappverschlüsse zum Verschließen des Deckels
- ▼ Lieferung als Bausatz



Art.-Nr.	Bezeichnung	Zusatztext	Menge	Breite (mm)	Höhe (mm)	Tiefe (mm)
336.02.01	HS-Box basic			1.840	715	730
336.02.02	Transportfüße	Satz (4 Stück)	1			

Pritschenkasten

- ▼ aus stoßfestem Polyethylen
- ▼ verschließbar mittels Vorhängeschloss (nicht im Lieferumfang)
- ▼ Einfahrhilfe für Gabelstapler



Art.-Nr.	Bezeichnung	Zusatztext	Menge	Breite (mm)	Höhe (mm)	Tiefe (mm)
336.80.18	Megabox			1.200	805	775
336.80.19	Befestigungssatz	mit Schraubmaterial	1			

Deichselbox

- ▼ für PKW-Anhänger und Wohnwagen
- ▼ mit Diskusschloss
- ▼ Material: Kunststoff



Art.-Nr.	Bezeichnung	Breite (mm)	Höhe (mm)	Tiefe (mm)
336.80.20	Profibox	600	355	255

Feuerlöscherkasten

- ▼ leichte und robuste Bauweise
- ▼ chemikalien- und UV-stabil
- ▼ schlagfest, witterungsbeständig



Art.-Nr.	Bezeichnung	Zusatztext	Breite (mm)	Höhe (mm)	Tiefe (mm)	Abbildung
228.01.51	Feuerlöscherkasten für 6–9-kg-Feuerlöscher	spritzwassergeschützt Deckel mit Prüfungsfenster	227	643	279	A
228.01.52	Feuerlöscherkasten für 6-kg-Feuerlöscher	temperaturbeständig von -40°C bis +80°C schwarzer Deckel, schwarzer Kasten schlagfestes Fenster	242	645	241	B
228.01.53	Feuerlöscherkasten für 6-kg-Feuerlöscher	temperaturbeständig von -40°C bis +80°C schlagfestes Fenster	279	632	230	C
228.01.54	Feuerlöscherkasten für 6–9-kg-Feuerlöscher	höchste Schlagfestigkeit Deckel mit Prüfungsfenster	313	674	225	D
228.01.55	Feuerlöscherkasten für 6–9-kg-Feuerlöscher	höchste Schlagfestigkeit	313	674	255	E
228.05.01	Feuerlöscherkasten für 6-kg-Feuerlöscher	temperaturbeständig von -20°C bis +60°C Haubenoberteil glasklar	320	620	210	F
228.05.19	Ersatzhaube für Feuerlöscherkasten	Ersatzhaube für 228.05.01				

Dokumentenkasten-, rolle



Art.-Nr.	Bezeichnung	Zusatztext	Breite (mm)	Höhe (mm)	Tiefe (mm)	Abbildung
336.83.00	Dokumentenkasten	absolut dicht, verstärkter Kunststoff, interne Kette	250	315	80	A
336.00.35	Dokumentenkasten	abschließbar bei Verwendung eines Vorhängeschlosses, 3 Befestigungsbohrungen für 5-mm-Schraube	270	360	76	B

Art.-Nr.	Bezeichnung	Zusatztext	Länge (mm)	Durchmesser (mm)	Abbildung
336.82.59	Dokumentenrolle	steinschlagfest, Material: PVC	300	75	C



Schlauchrohrbehälter

- ▼ Rohrbehälter zur sicheren Aufbewahrung der Tank-/Siloschläuche
- ▼ Material: Polyethylen



Art.-Nr.	Bezeichnung	Zusatztext	Menge	ø (mm)	Wandung (mm)	Länge (mm)
336.81.30	Schlauchrohrbehälter	1-fach		160	3,9	5.000
336.81.31	Schlauchrohrbehälter	1-fach		200	4,9	5.000
336.81.32	Befestigungsschelle für 160er-Rohr	2-teilig, Edelstahl	4			
336.81.33	Befestigungsschelle für 200er-Rohr	2-teilig, Edelstahl	4			
336.81.34	Deckel mit Flansch für 160er-Rohr	mit Drehriegel	1			
336.81.35	Deckel mit Flansch für 200er-Rohr	mit Drehriegel	1			
336.81.36	Endstück für 160er-Rohr		1			
336.81.37	Endstück für 200er-Rohr		1			



Art.-Nr.	Bezeichnung	Zusatztext	Menge	ø (mm)	Wandung (mm)	Länge (mm)
336.81.38	Schlauchrohrbehälter	2-fach		160	3,9	5.000
336.81.39	Schlauchrohrbehälter	2-fach		200	4,9	5.000
336.81.40	Befestigungsschelle für 160er-Rohr	2-teilig, Edelstahl	4			
336.81.41	Befestigungsschelle für 200er-Rohr	2-teilig, Edelstahl	4			
336.81.42	Deckel mit Flansch für 160er-Rohr	mit Drehriegel	1			
336.81.43	Deckel mit Flansch für 200er-Rohr	mit Drehriegel	1			
336.81.44	Deckel mit Flansch für 200er-Rohr	mit Drehriegel, erhöht	1			
336.81.45	Endstück für 160er-Rohr		1			
336.81.46	Endstück für 200er-Rohr		1			

Ersatzradkorb

- ▼ einfache Montage
- ▼ passend an fast allen Trailertypen
- ▼ hohe Sicherheit durch Verwendung von Rechteckrohren
- ▼ für 22,5"-Räder mit und ohne Einpresstiefe



Art.-Nr.	Bezeichnung	Zusatztext	Menge	Breite (mm)	Höhe (mm)	Tiefe (mm)
336.02.08	Ersatzradkorb	EK 1000		1.194	490	1.735
336.02.09	Befestigungssatz 205 mm	Rad ohne Einpresstiefe	1			
336.02.10	Befestigungssatz 320 mm	Rad mit Einpresstiefe	1			

Ladebox für Zurrmittel

- ▼ für Ersatzradkorb EK1000, Rechteckrohr
- ▼ verzinktes, 1 mm starkes Stahlblech
- ▼ neuartiges Deckelführungssystem
- ▼ Deckel nach unten einschiebbar
- ▼ maximale Zuladung 130 kg
- ▼ Lieferung ohne Ladungssicherungsset



Art.-Nr.	Bezeichnung	Zusatztext	Menge	Breite (mm)	Höhe (mm)	Tiefe (mm)
336.02.04	Ladebox komplett	für EK 1000		1.080	450	965
Zubehör:						
336.02.05	Einsatz für Ladebox	inkl. Schubwannen, inkl. Körbe	1			
336.00.41	Kunststoffkorb	vergittert		400	130	600



Palettenstaukasten PK3000

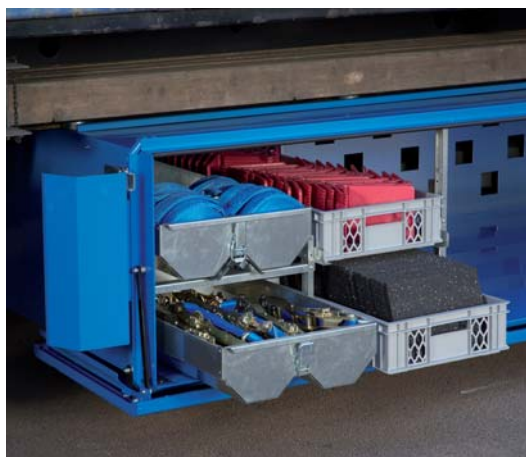
- ▼ bequemes Öffnen und Schließen
- ▼ attraktives, modernes Design
- ▼ höhere Bodenfreiheit durch abgeschrägte Deckelkante
- ▼ Korpus und Deckel KTL-beschichtet, dadurch höherer Korrosionsschutz
- ▼ Aufrüstung mit Ladeboxeinsätzen möglich



Art.-Nr.	Bezeichnung	Zusatztext	Breite (mm)	Höhe (mm)	Tiefe (mm)
336.00.36	Palettenstaukasten	für 24 Europaletten	2.640	450	2.455
336.00.37	Palettenstaukasten	für 30 Europaletten	2.640	560	2.455
336.00.38	Palettenstaukasten	für 36 Europaletten	2.640	605	2.455

Ladebox für Zurrmittel

- ▼ für Palettenstaukasten PK3000
- ▼ maximale Zuladung 130kg
- ▼ Lieferung ohne Ladungssicherungsset



Art.-Nr.	Bezeichnung	Zusatztext	Breite (mm)	Höhe (mm)	Tiefe (mm)
336.02.06	Ladeboxeinsatz PK3000	ab 450mm Bauhöhe			
336.02.07	Ladeboxeinsatz PK3000	ab 350mm Bauhöhe			
336.00.41	Kunststoffkorb	vergittert	400	130	600

Palettenstaukasten

- ▼ keine scharfen Ränder
- ▼ ersetzt einen seitlichen Anfahrtschutz
- ▼ schmelztauchveredeltes Feinblech
- ▼ Lieferung als Bausatz inkl. Befestigungsmaterial



Art.-Nr.	Bezeichnung	Zusatztext	Breite (mm)	Höhe (mm)	Tiefe (mm)
336.00.42	Palettenstaukasten	für 24 Europaletten	2.710	480	2.445
336.00.43	Palettenstaukasten	für 30 Europaletten	2.710	610	2.445
336.00.44	Palettenstaukasten	für 36 Europaletten	2.710	680	2.445



Zentrale

49090 Osnabrück
Pagenstecherstraße 121
Tel. 0541/1215-0
Fax 0541/1215-400

Zentrallager

49504 Lotte
Im Westerfeld 1
Tel. 05404/9638-0
Fax 05404/2076

72458 Albstadt
Riedstraße 21
Tel. 07431/9351-0
Fax 07431/9351-29

86165 Augsburg
Südtiroler Straße 24
Tel. 0821/44841-0
Fax 0821/44841-100

26603 Aurich
Raiffeisenstraße 5
Tel. 04941/1701-0
Fax 04941/1701-18

39179 Barleben
An der Sülze 2
Tel. 039203/666-66
Fax 039203/666-32

51469 Bergisch-Gladbach
Gustav-Stresemann-Straße 2
Tel. 02202/9598-0
Fax 02202/9598-50

13156 Berlin
Buchholzer Straße 44-45
Tel. 030/474795-0
Fax 030/474795-30

06406 Bernburg
Carl-Wessel-Straße 8
Tel. 03471/3016-30
Fax 03471/3016-40

57518 Betzdorf
Wilhelmstraße 120
Tel. 02741/9375-0
Fax 02741/9375-270

53121 Bonn
Justus-von-Liebig-Straße 30
Tel. 0228/98857-0
Fax 0228/98857-48

14772 Brandenburg
Friedrichshafener Straße 26
Tel. 03381/3494-0
Fax 03381/3494-14

27721 Bremen-Ritterhude
Heidkamp 6
Tel. 0421/65930-0
Fax 0421/65930-10

27572 Bremerhaven
Zur Siedewurt 17
Tel. 0471/90207-0
Fax 0471/90207-10

59929 Brilon
Hinterm Gallberg 10
Tel. 02961/9731-0
Fax 02961/9731-155

32257 Bünde
Ziegeleistraße 25
Tel. 05223/8202-0
Fax 05223/8202-50

09120 Chemnitz
Hermann-Pöge-Straße 17
Tel. 0371/53945-0
Fax 0371/53945-20

74564 Crailsheim
Haller Straße 197
Tel. 07951/6096-0
Fax 07951/6096-15

64289 Darmstadt
Lauterbacher Weg 4
Tel. 06151/97107-0
Fax 06151/97107-70

72280 Dornstetten
Robert-Bosch-Straße 21
Tel. 07443/9642-0
Fax 07443/9642-100

44369 Dortmund
Rohwedderstraße 14
Tel. 0231/39625-0
Fax 0231/39625-110

01239 Dresden
Köhlerstraße 16
Tel. 0351/28912-0
Fax 0351/28912-23

47167 Duisburg
Boschstraße 12-14
Tel. 0203/39355-0
Fax 0203/39355-110

73054 Eisingen
Daimlerstraße 5
Tel. 07161/99923-0
Fax 07161/817352

25337 Elmshorn
Fritz-Straßmann-Straße 7
Tel. 04121/2628-150
Fax 04121/2628-155

45145 Essen
Münchener Straße 65
Tel. 0201/82084-0
Fax 0201/82084-50

73730 Esslingen
Plochinger Straße 62
Tel. 0711/931837-0
Fax 0711/931837-17

24983 Flensburg-Handewitt
Skandinavien-Bogen 7
Tel. 04608/9731-0
Fax 04608/9731-100

60433 Frankfurt/Main
August-Schanz-Straße 48
Tel. 069/954315-0
Fax 069/954315-95

71691 Freiberg a. N.
Planckstraße 8
Tel. 07141/6482-0
Fax 07141/6482-150

61169 Friedberg
Pfungstweide 4
Tel. 06031/6855-0
Fax 06031/6855-55

88046 Friedrichshafen
Lindauer Straße 120
Tel. 07541/2897-0
Fax 07541/2897-15

90763 Fürth
Benno-Strauß-Straße 57
Tel. 0911/78056-0
Fax 0911/78056-100

85748 Garching b. München
Robert-Bosch-Straße 1
Tel. 089/360386-0
Fax 089/360386-100

38644 Goslar
Alte Heerstraße 19
Tel. 05321/6833-0
Fax 05321/6833-100

37081 Göttingen
Anna-Vandenhoeck-Ring 21
Tel. 0551/5063-3
Fax 0551/5063-433

48599 Gronau
An der Eßseite 189
Tel. 02562/7005-0
Fax 02562/7005-20

33334 Gütersloh
Verler Straße 310-312
Tel. 05241/9984-0
Fax 05241/9984-150

06116 Halle (Saale)
Rosenfelder Straße 7-9
Tel. 0345/68150-150
Fax 0345/68150-100

21465 Hamburg-Reinbek
Röntgenstraße 7
Tel. 040/727795-0
Fax 040/727795-59

59075 Hamm
Hüserstraße 13
Tel. 02381/97071-0
Fax 02381/97071-11

63452 Hanau
Ruhrstraße 9a
Tel. 06181/5690-0
Fax 06181/5690-200

74072 Heilbronn
Oststraße 20
Tel. 07131/9857-0
Fax 07131/9857-60

31135 Hildesheim
Max-Planck-Straße 12
Tel. 05121/9999-0
Fax 05121/9999-100

49477 Ibbenbüren
Gildestraße 57
Tel. 05451/930-0
Fax 05451/930-158

67663 Kaiserslautern
Opelkreisel 28
Tel. 0631/41419-0
Fax 0631/41419-190

76139 Karlsruhe
Am Storrenacker 3
Tel. 0721/57707-7
Fax 0721/57707-99

50859 Köln
Ottostraße 3
Tel. 02234/2779-279
Fax 02234/2779-210

04249 Leipzig
Raiffeisenstraße 42
Tel. 0341/42625-0
Fax 0341/42625-91

04129 Leipzig
Maximilianallee 23
Tel. 0341/91920-0
Fax 0341/91920-29



49809 Lingen

Josefstraße 31
Tel. 0591/7104-0
Fax 0591/7104-35

23564 Lübeck

St.-Jürgen-Ring 62
Tel. 0451/611607-0
Fax 0451/611607-99

55129 Mainz-Hechtsheim

Rheinessenstraße 11
Tel. 06131/95850-0
Fax 06131/582151

68309 Mannheim

Am Ullrichsberg 15
Tel. 0621/72760-0
Fax 0621/72760-90

41066 Mönchengladbach

Krefelder Straße 725-727
Tel. 02161/6698-0
Fax 02161/6698-22

75417 Mühlacker

In den Waldäckern 8/2
Tel. 07041/81512-0
Fax 07041/81512-50

45473 Mülheim a.d.R.

Friedrich-Ebert-Straße 210
Tel. 0208/48487-0
Fax 0208/48487-20

48155 Münster

Höltenweg 50
Tel. 0251/6182-0
Fax 0251/6182-33

17034 Neubrandenburg

Ihlenfelder Straße 125
Tel. 0395/45287-0
Fax 0395/45287-70

31582 Nienburg

Domänenweg 11
Tel. 05021/6012-0
Fax 05021/6012-31

22848 Norderstedt

Bornbarch 14
Tel. 040/525608-150
Fax 040/525608-159

99734 Nordhausen

Kyffhäuser Straße 15-16
Tel. 03631/4747-0
Fax 03631/4747-17

61440 Oberursel

Industriestraße 3
Tel. 06172/390955
Fax 06172/36463

26125 Oldenburg

Am Patentbusch 1
Tel. 0441/3909-0
Fax 0441/3909-145

57462 Olpe

Martinstraße 48
Tel. 02761/609-0
Fax 02761/609-180

33100 Paderborn

Herlestraße 23
Tel. 05251/38705-0
Fax 05251/38705-10

72766 Reutlingen

Am Heilbrunnen 119
Tel. 07121/4813-48
Fax 07121/4813-29

53359 Rheinbach

Römerkanal 60
Tel. 02226/9006-0
Fax 02226/9006-18

48432 Rheine

Hovesaatstraße 2
Tel. 05971/7912-0
Fax 05971/7912-88

66125 Saarbrücken

Hedwig-Stalter-Straße 6
Tel. 06897/8102-150
Fax 06897/8102-100

38229 Salzgitter-Engelstedt

Peiner Straße 243
Tel. 05341/86720-0
Fax 05341/86720-20

38179 Schwülper b. Braunsch.

Waller See 23
Tel. 05312/3441-0
Fax 05312/3441-100

31319 Sehnde/OT Höver

Gretlade 4
Tel. 05132/867-0
Fax 05132/867-110

57072 Siegen

Graf-Johann-Straße 8
Tel. 0271/48874-0
Fax 0271/48874-40

78224 Singen

Grubwaldstraße 13
Tel. 07731/8606-0
Fax 07731/8606-30

18437 Stralsund

Rudolf-Diesel-Straße 8
Tel. 03831/44368-0
Fax 03831/44368-49

70565 Stuttgart

Schulze-Delitzsch-Straße 45
Tel. 0711/7872-0
Fax 0711/7872-255

65843 Sulzbach

Am Unisyspark 6
Tel. 06196/99968-0
Fax 06196/99968-70

89079 Ulm

Siemensstraße 3
Tel. 0731/4011-0
Fax 0731/4011-26

59423 Unna

Hans-Böckler-Straße 15
Tel. 02303/2806-0
Fax 02303/2806-44

78052 Villingen-Schwenningen

Max-Planck-Straße 19
Tel. 07721/9479-0
Fax 07721/9479-79

51545 Waldbröl

Kaiserstraße 120
Tel. 02291/5847
Fax 02291/800524

88250 Weingarten

Dominikus-Zimmermann-Straße 7
Tel. 0751/56052-0
Fax 0751/56052-30

46485 Wesel

Am Schornacker 42
Tel. 0281/816-0
Fax 0281/816-15

15745 Wildau

Gewerbepark 35
Tel. 03375/5284-0
Fax 03375/5284-499

23970 Wismar

Am Kleinen Stadtfeld 10
Tel. 03841/79620-0
Fax 03841/79620-40

19322 Wittenberge

Wahrenberger Straße 79
Tel. 03877/9539-11
Fax 03877/9539-15

97076 Würzburg

Friedrich-Berg-Ring 18
Tel. 0931/99133-0
Fax 0931/99133-100

Niederlande

Zentrale Lochem

WM Automaterialen B.V.
info@wm-automaterialen.nl
www.wm-automaterialen.nl

NL-7241 MA Lochem

Aalsvoort 40
Tel. + 31 573-298298
Fax + 31 573-280692

NL-6921 RW Arnhem/Duiven

Ratio 29
Tel. + 31 26-3172255
Fax + 31 26-3172266

NL-8013 PK Zwolle

Marconistraat 11
Tel. + 31 38-4675555
Fax + 31 38-4675566

Österreich

Zentrale Wien

WM Fahrzeugteile Austria GmbH
info@wm-fahrzeugteile.at
www.wm-fahrzeugteile.at

A-1220 Wien

Wagramer Straße 171
Tel. + 43 125033-100
Fax + 43 12591676

A-8020 Graz

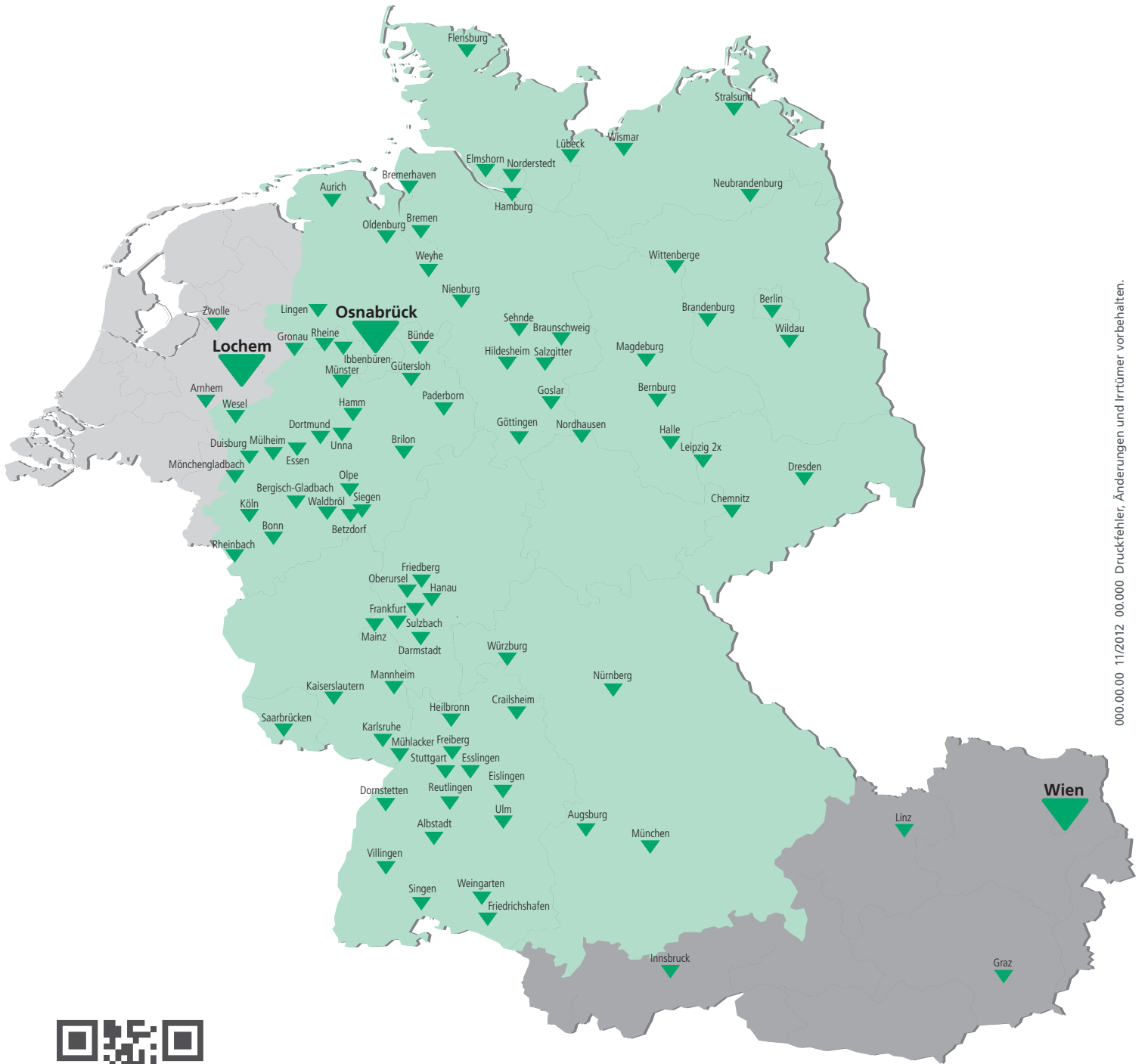
Ungergasse 39
Tel. + 43 316/711112-0
Fax + 43 316/711112-81

A-6020 Innsbruck

Etrichgasse 18a
Tel. + 43 512/394263/64
Fax + 43 512/393520

A-4020 Linz

Industriezeile 58a
Tel. + 43 732/781801-0
Fax + 43 732/781802



000.00.00 11/2012 00.000 Druckfehler, Änderungen und Irrtümer vorbehalten.

